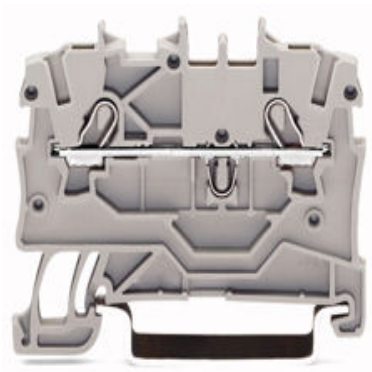


**Artikelnummer:** 2000-1204  
**Produktbeschreibung:** 2-Leiter-Durchgangsklemme; Mitten- / Seitliche Beschriftung; für Ex e II-Anwendungen geeignet; für Ex i-Anwendungen geeignet; für TS 35; Frontverdrahtung



Verpackungseinheit 100 Stück

Querschnitt von [mm <sup>2</sup> ]	0,14 mm <sup>2</sup>
Querschnitt bis [mm <sup>2</sup> ]	1 mm <sup>2</sup>
Querschnitt von [AWG]	24 AWG
Querschnitt bis [AWG]	16 AWG
Anschluss technik	CAGE CLAMP®S
Querschnitt von [mm <sup>2</sup> ]	0,14 mm <sup>2</sup>
Querschnitt bis [mm <sup>2</sup> ]	1,5 mm <sup>2</sup>
Querschnitt von [AWG]	24 AWG
Querschnitt bis [AWG]	16 AWG
Leiterart	e+f
Anschluss technik	CAGE CLAMP®S
Bemessungsspannung EN	800 V
Bemessungsstoßspannung	6 kV
Verschmutzungsgrad	3
Nennstrom	13,5 A
Nennstrom	18 A
Farbe	blau
Verdrahtungsart	Frontverdrahtung
Gesamte Anzahl der Klemmstellen	2
Gesamte Anzahl der Potenziale	1
Höhe [mm]	33 mm
Höhe [inch]	1,299 in



Breite [inch]	0,138 in
Tiefe [mm]	48,5 mm
Tiefe [inch]	1,909 in
Abisolierlänge von [mm]	10 mm
Abisolierlänge bis [mm]	12 mm
Abisolierlänge [inch]	0,34 in

© WAGO Kontakttechnik GmbH & Co. KG

Irrtümer und technische Änderungen vorbehalten, Irrtümer und technische Änderungen vorbehalten