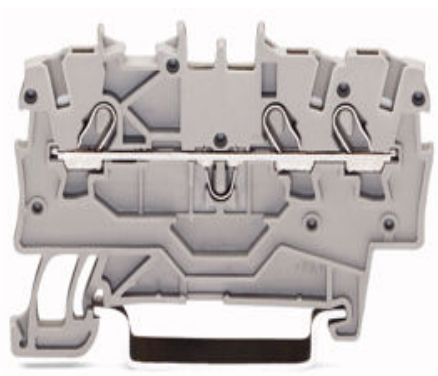


Artikelnummer: 2000-1301
Produktbeschreibung: 3-Leiter-Durchgangsklemme; Mitten- / Seitliche Beschriftung; für Ex e II-Anwendungen geeignet; für TS 35; Frontverdrahtung; CAGE CLAMP®S-Anschluss



Verpackungseinheit 100 Stück

Querschnitt von [mm ²]	0,14 mm ²
Querschnitt bis [mm ²]	1 mm ²
Querschnitt von [AWG]	24 AWG
Querschnitt bis [AWG]	16 AWG
Anschluss technik	CAGE CLAMP®S
Querschnitt von [mm ²]	0,14 mm ²
Querschnitt bis [mm ²]	1,5 mm ²
Querschnitt von [AWG]	24 AWG
Querschnitt bis [AWG]	16 AWG
Leiterart	e+f
Anschluss technik	CAGE CLAMP®S
Bemessungsspannung EN	800 V
Bemessungsstoßspannung	6 kV
Verschmutzungsgrad	3
Nennstrom	13,5 A
Nennstrom	18 A
Gewicht	4,205 g
Farbe	grau
Verdrahtungsart	Frontverdrahtung
Gesamte Anzahl der Klemmstellen	3
Gesamte Anzahl der Potenziale	1
Höhe [mm]	33 mm



Breite [mm]	3,5 mm
Breite [inch]	0,138 in
Tiefe [mm]	58,2 mm
Tiefe [inch]	2,291 in
Abisolierlänge von [mm]	10 mm
Abisolierlänge bis [mm]	12 mm
Abisolierlänge [inch]	0,34 in

© WAGO Kontakttechnik GmbH & Co. KG

Irrtümer und technische Änderungen vorbehalten, Irrtümer und technische Änderungen vorbehalten