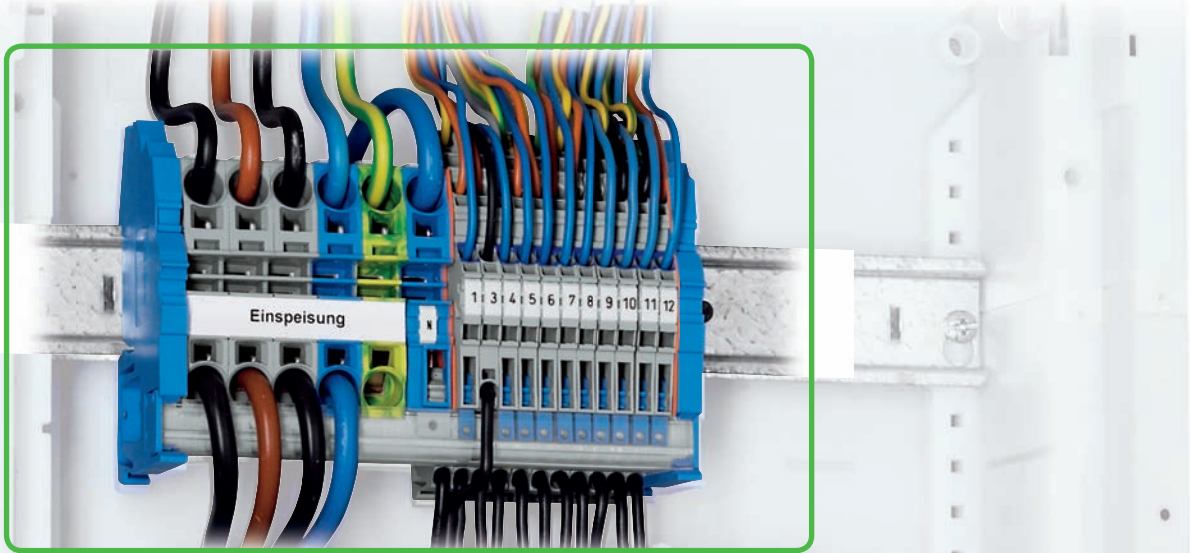


Nutzen Sie das praktische [TOPJOB®S] Kleinverteiler-Set

- Schnelle und sichere Verdrahtung mit Direktstecktechnik!
- Optimale Übersicht: Alle Leiter eines Wechselstromkreises in **einer** Klemme!
- Vorverdrahtung des Installationsverteilers in der Werkstatt!
- Kein Lösen des Neutralleiters aus einer Klemme bei Isolationsmessung oder Fehlersuche!
- Mehr Sicherheit - weniger Aufwand - mehr Übersicht - weniger Fehler!
- geeignet für Ein- und Mehrfamilienhäuser!



Das enthält Ihr Komplettpaket,
Bestell Nr. : 821-104:

Anz.	Best.- Nr.	Bezeichnung
3	2016-1201	2-Leiter-Durchgangsklemme, 16 mm ²
1	2016-1207	2-Leiter-Schutzleiterklemme, 16 mm ²
1	2016-1204	2-Leiter-Durchgangsklemme, 16 mm ²
1	2016-7114	N-Trennklemme, blau, 16 mm ²
10	2003-7641	Installations-Etagenklemme NT/L/PE 2,5 mm ²
1	2003-7642	Installations-Etagenklemme L/L 2,5 mm ²
1	2003-7692	Abschluss- und Zwischenplatte
1	2016-7192	Abschluss- und Zwischenplatte
2	2009-305	Sammelschienenträger mit Endklammerfunktion
1	210-133	N-Sammelschiene, 15 cm lang
1	777-303	N-Sammelschienenabdeckung, transparent, 15 cm lang
1	2009-110	Bezeichnungstreifen, 20 cm lang
0,5	793-5566	WMB-Bezeichnungskarte, Aufdruck 2 x 1-50
0,5	793-5472	WMB-Bezeichnungskarte, 10 x L1, L2, L3, N, PE, L1, L2, L3, N, PE
1	210-110	Faserschreiber



Dieses Set beinhaltet die Einspeiseklemmen sowie die Abgangsklemmen für neun Lichtstromkreise und einen Drehstromkreis. Zusätzlich ist das komplette Zubehör (siehe Stückliste) enthalten.

Vorteil für Sie:

Vorverdrahtung der Verteiler in der Werkstatt möglich!