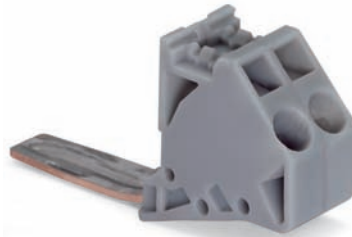
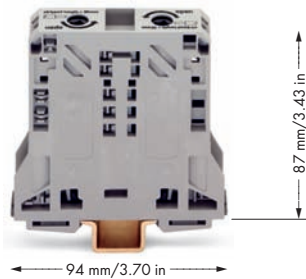


Hochstrom-Durchgangs- und Schutzleiterklemmen 50 (70 „f“) mm² Serie 285

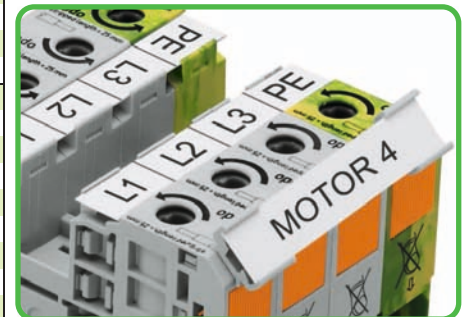
10 - 50 (70 „f“) mm ² 1000 V/8 kV/3 ① I _N 150 A Klemmenbreite 20 mm / 0.787 in 30 mm / 1.18 in ②	AWG 8 - 1 600 V, 150 A ③ 600 V, 150 A ③	0,2 - 6 mm ² 1000 V/8 kV/3 ① I _N 41 A Modulbreite 16 mm / 0.63 in 12 - 13 mm / 0.49 in ②	AWG 24 - 10 600 V, 30 A ③ 600 V, 41 A ③
--	---	--	---



- ① 1000 V= Bemessungsspannung
8 kV= Bemessungsstoßspannung
3= Verschmutzungsgrad
(siehe auch Kapitel 14)
- ② Abisolierlänge siehe Verpackung bzw. Beipackzettel
- ③ Brücke kann nur im entspannten Zustand der Feder gelöst oder gesteckt werden.

Bestellnr.	VPE	Bestellnr.	VPE
2-Leiter-Durchgangsklemme, nur auf TS 35 x 15; 2,3 mm dick		Potentialabgriff, für Hochstromklemmen 50 mm ²	
● grau	285-150 5	● grau	285-447 5
● blau	285-154 5		
2-Leiter-Schutzleiterklemme, nur auf TS 35 x 15; 2,3 mm dick, Kupfer			
● grün-gelb	285-157 5		
Zubehör, artikelspezifisch		Zubehör, artikelspezifisch	
Querbrücke, isoliert, ③ I _N 150 A für 1 Brücke, I _N 130 A für 2 - 4 Brücken		Warnabdeckung, mit schwarzem Blitzpfeil, für 5 Klemmen	
● grau	285-450 100 (4x25)	● gelb	284-415 50 (2x25)
Warnabdeckung, mit schwarzem Blitzpfeil		WMB-Multibeschriftungssystem, 10 Streifen à 10 Schilder pro Karte, für Klemmenbreite 5 - 17,5 mm	
● gelb	285-440 50 (2x25)	unbedruckt	793-501 5
Fingerschutzabdeckung, dient als Berührungsschutz für nicht belegte Klemmstellen und Brückerschlitze		WMB-Multibeschriftungssystem, 10 Streifen à 10 Schilder pro Karte, dehnbar 5 - 5,2 mm	
● gelb	285-441 100 (4x25)	unbedruckt	793-5501 5
Innensechskantschlüssel mit teilisoliertem Schaft			
	285-172 1		
Drehstromset, mit Hochstromklemmen 50 mm ²			
	285-159 1		
WMB-Multibeschriftungssystem, 10 Streifen à 10 Schilder pro Karte, für Klemmenbreite 5 - 17,5 mm			
	unbedruckt 793-501 5		
WMB-Multibeschriftungssystem, 10 Streifen à 10 Schilder pro Karte, dehnbar 5 - 5,2 mm			
	unbedruckt 793-5501 5		
Beschriftungsstreifen, unbedruckt, 11 mm breit, 50m-Rolle			
	weiß 2009-110 1		
Beschriftungsadapter, für POWER CAGE CLAMP 35/50/95 mm ² , 5 mm breit			
	grau 285-442 25		
Kupfertragschiene, entsprechend EN 60715, 35 x 15 mm, 2,3 mm dick, 2 m lang			
	ungelocht 210-198 10		

Systembeschreibung und Handhabung siehe Seiten 462 und 463



Adapter für Beschriftungsstreifen bzw. 2 x WMB

Die Zulassungstellen und den Wegweiser finden Sie auf den Seiten 630 bis 633.