

Diese Zeichnung

darf ohne unsere vorherige ausdrückliche Genehmigung weder vervielfältigt, noch Dritten, insbesondere Wettbewerbern, im Original oder Kopie bekannt gegeben werden.
Wir behalten uns Eigentum u. Urheberrecht an der Zeichnung vor.
Mißbräuchliche Benutzung verstößt gegen das Urheberrechtsgesetz vom 9. Sept. 1965, das Gesetz gegen den unlauteren Wettbewerb und das Bürgerliche Gesetzbuch

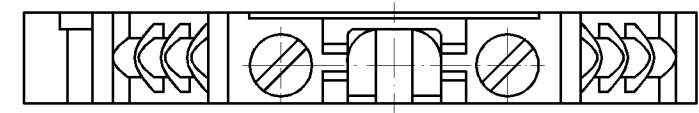
**Wieland Electric GmbH
Bamberg**

NUR ZUR INFORMATION

○ Diese Maße werden bei Abnahme besonders geprüft
○ Ausschließlich Prüfmaße
○ Mit/E gekennzeichnete Maße sind nur für interne Zwecke gültig

- Hutschiene EN 60715-35x7,5
mounting rail EN 60715-35x7,5
- G-Schiene EN 60715-G 32
g-rail EN 60715-G 32
- Hutschiene EN 60715-35x15
mounting rail EN 60715-35x15

Teile-Nr./part-nr.	Farbe/colour	Typ/type
57.504.0055.0	grau/grey	WK 4/U /VO
57.504.0055.1	schwarz/black	WK 4/U schwarz/VO
57.504.0055.2	weiss/white	WK 4/U weiss/VO
57.504.0055.5	rot/red	WK 4/U rot/VO
57.504.0055.6	blau/blue	WK 4/U blau/VO
57.504.0055.7	grün/green	WK 4/U grün/VO
57.504.0055.8	gelb/yellow	WK 4/U gelb/VO
57.504.0055.9	orange/orange	WK 4/U orange/VO



Weitere Daten siehe Katalog
further data see catalog

Freitoleranz nach DIN -		CAD - Zeichnung, keine manuellen Änderungen			1. Verwendung: -		Bl.: 1 von 1	
	Maßstab	2003	Tag	Name	Zeichnung Nr.		Index	
	2:1	Entworfen	22.04.	Lunz S.	T 57.504.0055.0 01K			
		Geprüft	-	-	Ersatz für: -			
		Normgepr.	-	-	Benennung			
		wieland		Typ		DURCHGANGSKLEMME		
		Elektrische Verbindungen		siehe Tabelle		terminals		
Buchstabe Datum / Blatt		Änderung						