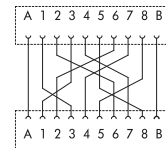
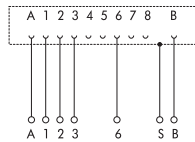
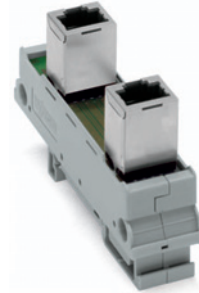
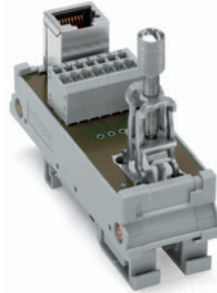


# 2 Übergabebeausteine

180

**RJ-45-Übergabebeaustein  
mit Schirmablage  
für WAGO-Schirmklemmbügel  
Montagesockel für TS 35**

**RJ-45-Übergabebeaustein  
Cross-over,  
Montagesockel für TS 35**



Beschreibung	Bestell-Nr.	VPE	Bestell-Nr.	VPE
Übergabebeaustein	289-178	1	289-177	1
<b>Technische Daten</b>				
Verbindungskabel	min. CAT5		min. CAT5	
Max. Übertragungslänge	100 m		100 m	
Steckverbinder	RJ-45 abgeschirmt		RJ-45 abgeschirmt	
Min. Steckzyklen	1000		1000	
Strombelastung	≤ 2,1 A		≤ 2,1 A	
Spannungsbelastung	AC 35 V / DC 50 V		AC 35 V / DC 50 V	
Isolationswiderstand	> 500 MΩ		> 500 MΩ	
Spannungsfestigkeit Kontakt / Kontakt	1 kV <sub>eff.</sub>		1 kV <sub>eff.</sub>	
Kontaktwiderstand	typ. 40 mΩ		typ. < 40 mΩ	
WAGO-Schirmklemmbügel	11 mm breit; Leitungsdurchmesser bis 8 mm			
Zul. Umgebungstemperatur	-20 °C ... +85 °C		-20 °C ... +85 °C	
Abmessungen inkl. Montagesockel bzw. -füße (mm) B x H x T	30 x 67 x 85		30 x 51 x 85	
Anschluss technik	Höhe ab Oberkante Tragschiene TS 35 CAGE CLAMP® (WAGO Serie 739)		Höhe ab Oberkante Tragschiene TS 35	
Querschnitte	0,08 mm² ... 1,5 mm² / AWG 28 ... 14			
Abisolierlängen	5 ... 6 mm / 0.22 in			
Normen / Bestimmungen	ISO/IEC 11801: 2002-09; EN 55022		ISO/IEC 11801: 2002-09; EN 55022	
<b>Zubehör</b>				
WMB-Multi-Beschriftungssystem für Montagesockel Beschriftungsstreifen für Montagesockel	siehe Seite 323 weiß 709-198 / transparent 709-197		siehe Seite 323 weiß 709-198 / transparent 709-197	