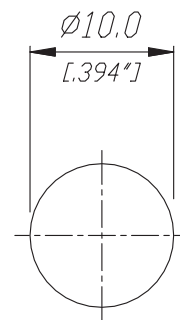
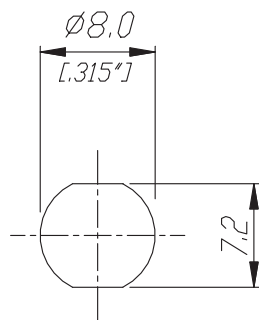


Frontplattenausschnitt (Rückseite)
Panel cut out (rear side)

Isolated



					Werkstoff:	Massstab:		Datum	Name	
				*Lieferant darf ohne Ruecksprache nicht geaendert werden		2:1		Gezeichnet	03.07.03	Battlogg
				Zeichnung urheberrechtlich geschuetzt (DIN 34) (C)				Geprueft		
				Benennung:	Phone Socket			Ersetzt durch:	Blatt	
					NYS 367			Ersatz fuer:	von Blatt	
A	+ Panel cut out									
	Isolated	13.10.03	Batlog					Zeichn. Nr.	3102 ST 22 100	
Ind.	Aenderung	Datum	Name	REAN						

NYS 367-0



TECHNISCHE DATEN

Elektrisch

Nennstrom: Abhängig vom eingesteckten Stecker
Durchgangswiderstand: Abhängig vom eingesteckten Stecker
Isolationswiderstand: > 1 GΩ
Durchschlagsfestigkeit: 500 dc

Mechanisch

Lebensdauer: 5000
Kabeldurchmesser: 4 - 9 mm
Lötbarkeit: IEC68-2-20
Betriebstemperatur: -25° C bis +70° C

Materialien

Gehäuse: Messing Ni/Au/schwarz beschichtet oder Zink Druckguss
Isolation: Thermoplastik
Kontakte: Messing Ni/Au beschichtet
Zugentlastung: CRIMP type SnCe beschichtet