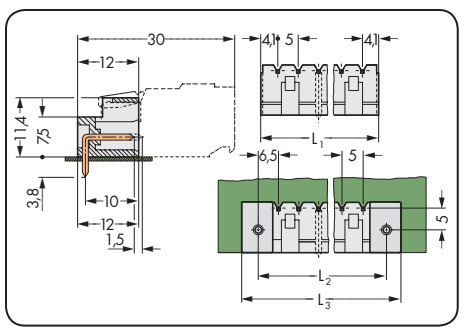
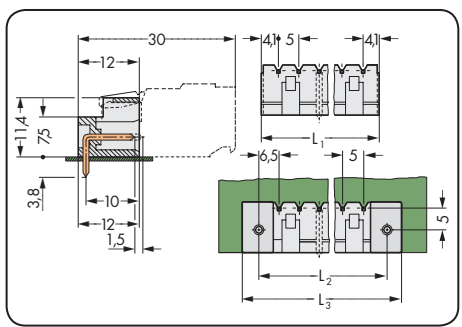
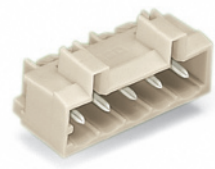
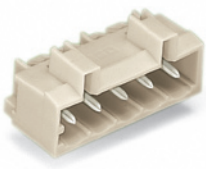


Stiflleisten mit Lötstiften MCS-MIDI

mit abgewinkelten Lötstiften 1 x 1 mm Rastermaß 5 mm / 0.197 in		mit abgewinkelten Lötstiften 1,2 x 1,2 mm Rastermaß 5 mm / 0.197 in		PressIn-Technik
320 V/4 kV/2 12 A	300 V/10 A	320 V/4 kV/2 16 A	300 V/15 A	



$L_1 = (\text{Polzahl} \times \text{Rastermaß}) + 3,2 \text{ mm}$
 $L_2 = L_1 + 5 \text{ mm}$
 $L_3 = L_2 + 7,4 \text{ mm}$

Die WAGO-PressIn-Technik zeichnet sich durch folgende Merkmale aus:

- Einpressstift mit spezieller, elastischer Einpresszone nach dem Nadelöhrprinzip
- Für alle in der PressIn-Technik üblichen Leiterplatten und den dabei verwendeten Sn-Oberflächenverfahren geeignet
- Maßgünstige Auslegung des metallisierten Endlochs
 - 1,0 oder 1,45^{+0,08} mm (HAL Sn)
 - 1,0 oder 1,45^{+0,08} mm (Chem. Sn)
- Einpressstift für Leiterplattendicken von 1,4 mm bis 3 mm
- Freie Einpresslänge ca. 3,2 mm
 - kein unnötiger Überstand unter der Leiterplatte
- Niedrige Einpresskräfte
 - das schon Leiterplatte und Bauteile
- Hohe Haltekräfte in der Leiterplatte - doppelte Werte wie in DIN EN 60352-5 angegeben
- Gute (kaltverschweißte) Verbindung
- Gutes elastisches Federverhalten zwischen den Kontaktstellen
- Keine Deformierung des metallisierten Endlochs
- Kontaktlänge der Einpressverbindung $\geq 1,3 \text{ mm}$
- Kein Düseneffekt bei Multilayer-Leiterplatten
- Wenig Zinnverdrängung im Kontaktloch
 - das schon die Leiterplatte und die Kontaktstellen

Polzahl	Bestellnr.	VPE	Polzahl	Bestellnr.	VPE
Stiflleiste mit abgewinkelten Lötstiften 1 x 1 mm, lichtgrau			Stiflleiste mit abgewinkelten Lötstiften 1,2 x 1,2 mm, lichtgrau		
	ohne voreilenden PE-Kontakt	mit voreilem PE-Kontakt		ohne voreilenden PE-Kontakt	mit voreilem PE-Kontakt
2	721-432/001-000		2	721-462/001-000	
3	721-433/001-000	721-433/001-040	3	721-463/001-000	721-463/001-040
4	721-434/001-000	721-434/001-040	4	721-464/001-000	721-464/001-040
5	721-435/001-000	721-435/001-040	5	721-465/001-000	721-465/001-040
6	721-436/001-000		6	721-466/001-000	
7	721-437/001-000		7	721-467/001-000	
8	721-438/001-000		8	721-468/001-000	
9	721-439/001-000		9	721-469/001-000	
10	721-440/001-000		10	721-470/001-000	
11	721-441/001-000		11	721-471/001-000	
12	721-442/001-000		12	721-472/001-000	
14	721-444/001-000		14	721-474/001-000	
16	721-446/001-000		16	721-476/001-000	
20	721-450/001-000		20	721-480/001-000	

Position voreilender PE-Kontakt

