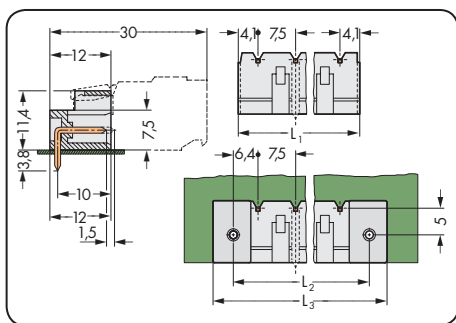
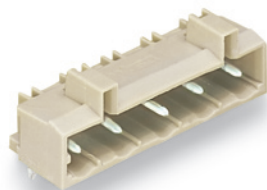
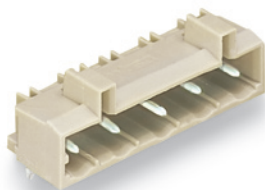
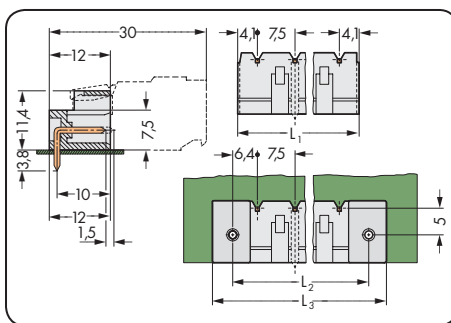


# Stiffleisten mit Lötstiften MCS-MIDI

mit abgewinkelten Lötstiften 1 x 1 mm Rastermaß 7,5 mm / 0.295 in		mit abgewinkelten Lötstiften 1,2 x 1,2 mm Rastermaß 7,5 mm / 0.295 in	
630 V/6 kV/2 12 A	300 V/ 10 A	630 V/6 kV/2 16 A	300 V/ 15 A



$L_1 = (\text{Polzahl} - 1) \times \text{Rastermaß} + 8,2 \text{ mm}$   
 $L_2 = L_1 + 5 \text{ mm}$   
 $L_3 = L_2 + 7,4 \text{ mm}$



$L_1 = (\text{Polzahl} - 1) \times \text{Rastermaß} + 8,2 \text{ mm}$   
 $L_2 = L_1 + 5 \text{ mm}$   
 $L_3 = L_2 + 7,4 \text{ mm}$

Polzahl	Bestellnr.	VPE	Polzahl	Bestellnr.	VPE
Stiffleiste mit abgewinkelten Lötstiften 1 x 1 mm, lichtgrau			Stiffleiste mit abgewinkelten Lötstiften 1,2 x 1,2 mm, lichtgrau		
	ohne voreilenden PE-Kontakt	mit voreilendem PE-Kontakt		ohne voreilenden PE-Kontakt	mit voreilendem PE-Kontakt
2	721-832/001-000	200	2	721-862/001-000	200
3	721-833/001-000	721-833/001-040	3	721-863/001-000	721-863/001-040
4	721-834/001-000	721-834/001-040	4	721-864/001-000	721-864/001-040
5	721-835/001-000	721-835/001-040	5	721-865/001-000	721-865/001-040
6	721-836/001-000	100	6	721-866/001-000	100
7	721-837/001-000	50	7	721-867/001-000	50
8	721-838/001-000	50	8	721-868/001-000	50
9	721-839/001-000	50	9	721-869/001-000	50
10	721-840/001-000	50	10	721-870/001-000	50
11	721-841/001-000	50	11	721-871/001-000	50
12	721-842/001-000	50	12	721-872/001-000	50

Position voreilender PE-Kontakt

