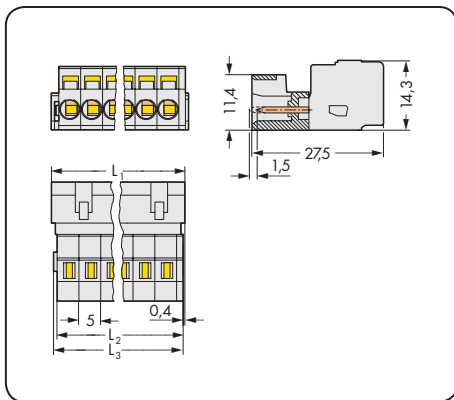
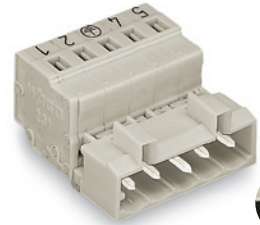
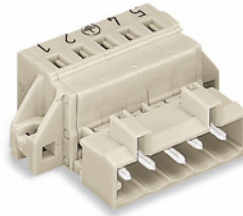
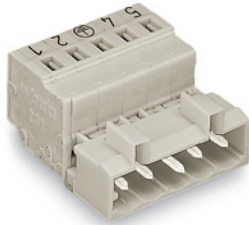


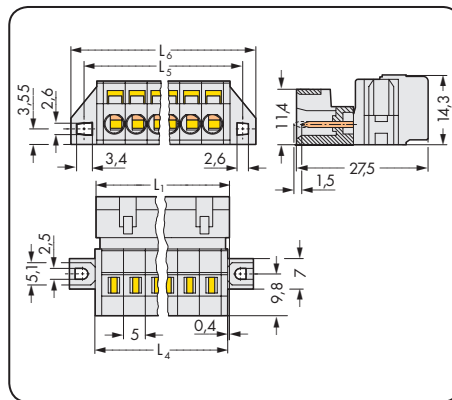
Rastermaß 5 mm / 0.197 in		mit Befestigungsflanschen Rastermaß 5 mm / 0.197 in		mit Rasfüßen Rastermaß 5 mm / 0.197 in	
0,08 - 2,5 mm ²	AWG 28 - 12	0,08 - 2,5 mm ²	AWG 28 - 12	0,08 - 2,5 mm ²	AWG 28 - 12
320 V/4 kV/2 12 A	300 V/15 A	320 V/4 kV/2 12 A	300 V/15 A	320 V/4 kV/2 12 A	300 V/15 A



$$L_1 = (\text{Polzahl} \times \text{Rastermaß}) + 3,2 \text{ mm}$$

$$L_2 = L_1 - 1,7 \text{ mm}$$

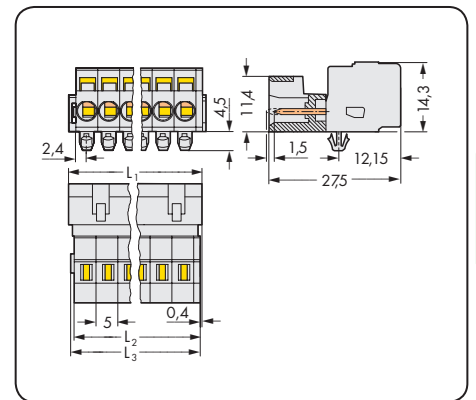
$$L_3 = L_1 - 1,2 \text{ mm}$$



$$L_4 = L_1 - 0,2 \text{ mm}$$

$$L_5 = L_4 + 5,8 \text{ mm}$$

$$L_6 = L_4 + 11,8 \text{ mm}$$



$$L_1 = (\text{Polzahl} \times \text{Rastermaß}) + 3,2 \text{ mm}$$

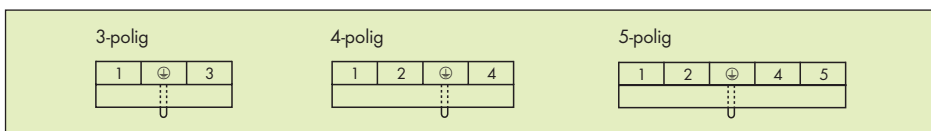
$$L_2 = L_1 - 1,7 \text{ mm}$$

$$L_3 = L_1 - 1,2 \text{ mm}$$

Polzahl	Bestellnr.	VPE	Polzahl	Bestellnr.	VPE	Polzahl	Bestellnr.	VPE
Stiftleiste, lichtgrau			Stiftleiste mit Befestigungsflanschen, lichtgrau			Stiftleiste mit Rasfüßen, für Blechdicke 0,6 mm - 1,2 mm, Befestigungslöcher 3,5 mm Ø, lichtgrau		
	ohne voreilenden PE-Kontakt	mit voreilendem PE-Kontakt		ohne voreilenden PE-Kontakt	mit voreilendem PE-Kontakt		ohne voreilenden PE-Kontakt	mit voreilendem PE-Kontakt
2	721-602	100	2	721-602/019-000	100	2	721-602/018-000	100
3	721-603	100	3	721-603/019-000	50	3	721-603/018-000	100
		721-603/000-042			721-603/019-042			721-603/018-042
4	721-604	100	4	721-604/019-000	50	4	721-604/018-000	100
		721-604/000-042			721-604/019-042			721-604/018-042
5	721-605	50	5	721-605/019-000	50	5	721-605/018-000	50
		721-605/000-042			721-605/019-042			721-605/018-042
6	721-606	50	6	721-606/019-000	50	6	721-606/018-000	50
7	721-607	50	7	721-607/019-000	50	7	721-607/018-000	50
8	721-608	50	8	721-608/019-000	50	8	721-608/018-000	50
9	721-609	50	9	721-609/019-000	25	9	721-609/018-000	50
10	721-610	50	10	721-610/019-000	25	10	721-610/018-000	50
11	721-611	25	11	721-611/019-000	25	11	721-611/018-000	25
12	721-612	25	12	721-612/019-000	25	12	721-612/018-000	25
14	721-614	25	14	721-614/019-000	25	14	721-614/018-000	25
16	721-616	25	16	721-616/019-000	10	16	721-616/018-000	25
20	721-620	10	20	721-620/019-000	10	20	721-620/018-000	10

Produktzubehör	Seite
Montageadapter für TS 35, ab 3-polig (209-137)	443

Position voreilender PE-Kontakt und Aufdruck auf den Stiftleisten



Andere Polzahlen auf Anfrage erhältlich.