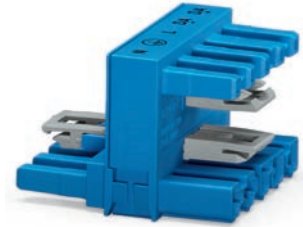
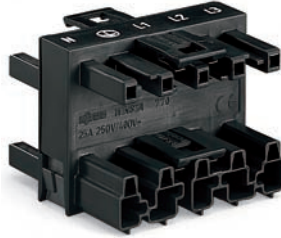


2 WINSTA® MIDI







Verteiler, 5-polig

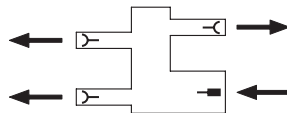
100

	400 V/6 kV/3 I_N 25 A ① Zulassungen	400 V/6 kV/3 I_N 25 A ① Zulassungen
--	---	---



Beschreibung	Farbe	Bestellnr.	VPE	Farbe	Bestellnr.	VPE
Verteiler, 3-fach, h-Verteiler, Verteiler Dreh- auf Wechselstrom, 5-polig						
	schwarz	770-609	25	blau	770-992	50
	weiß	770-659	25			
	rot	770-909	50			
				für „Fliegende Verbindungen“, mit 3. Verriegelungsklinke		
				blau	770-993	50

Zubehör, artikelspezifisch		
	Montageplatte, für Verteiler  schwarz 770-625 25 weiß 770-675 25	Montageplatte, für Verteiler  schwarz 770-625 25 weiß 770-675 25
	Befestigungspin, für Montageplatten  ③ schwarz 890-601 250 ④ schwarz 770-601 250	Befestigungspin, für Montageplatten  ③ schwarz 890-601 250 ④ schwarz 770-601 250
	Verschlussstück, für Buchse, teilbar, 12-polig  schwarz 770-201 100 weiß 770-221 100	Verschlussstück, für Buchse, teilbar, 12-polig  schwarz 770-201 100 weiß 770-221 100
Info	Abmessungen	



- ① Die Zulassungsstellen und den Wegweiser finden Sie auf den Seiten 176 bis 179.
 - ② Lieferstellung des Brückers auf Position L2
 - ③ Ø 5,0 mm, Blechdicke 0,2 - 1,2 mm
 - ④ Ø 6,0 mm, Blechdicke 1 - 2,5 mm
- schwarz Kodierung A (N ⊕ L1 L2 L3)
 ○ weiß Kodierung A (N ⊕ L1 L2 L3)
 ● blau Kodierung I (N ⊕ L DA- DA+)
 ● rot Kodierung P (N ⊕ L1 L2 L3)
- Kodierungen siehe Seiten 164 und 165
 Brandlast auf Anfrage!

