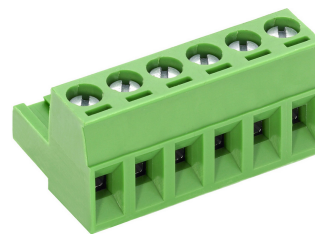


# AKZ950/..-5.08-GRÜN



## Technische Daten

### Anschlussquerschnitte

eindrähtig (starr) min	0.2 mm <sup>2</sup>
eindrähtig (starr) max	4.0 mm <sup>2</sup>
feindrähtig (flexibel) min	0.2 mm <sup>2</sup>
feindrähtig (flexibel) max	2.5 mm <sup>2</sup>
feindrähtig (mit Aderendhülse) min	0.25 mm <sup>2</sup>
feindrähtig (mit Aderendhülse) max	2.5 mm <sup>2</sup>

### Maße

Abisolierlänge	6.0 mm
----------------	--------

### Werkstoffe

Klemmstück	Messing
Schraube	Stahl
Kontaktfeder	Bronze

### Isolierstoff

Material	PA 6.6
Brennbarkeitsklasse	UL 94 V-0

### Temperaturen

Einsatztemperatur	-30 °C - 105 °C
-------------------	-----------------

### Wellenlötverfahren

Löttemperatur, empfohlen	-
Peaklötdauer, empfohlen	-

### Reflowprozess

Löttemperatur, empfohlen	-
Peaklötdauer, empfohlen	-

## Farben

	GRÜN, RAL6018
	SCHWARZ, RAL9011
	KIESELGRAU, RAL7032
	HELLGRÜN, ähnlich RAL 6018

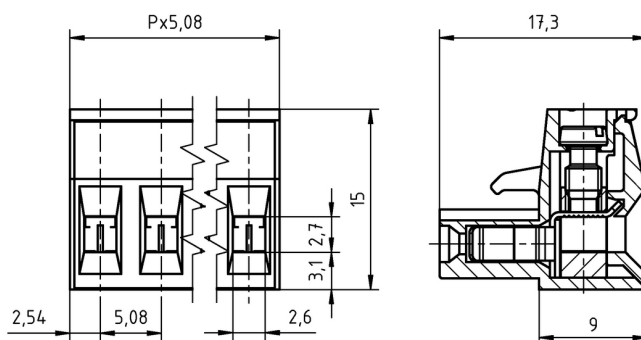
Farben nach RAL, Farbabweichungen sind produktionsbedingt. Sonderfarben sind möglich.

## Passende Gegenstücke (Rastermaß 5.08 mm)

### Stiftleisten/Anschlussklemmen 5.08 mm

STLZ970	STLZ990	AKZ950-INV	STLZ950	AKZS950
---------	---------	------------	---------	---------

Bei Kombination von Steckverbindern mit unterschiedlichen Zulassungsdaten ist der geringere Wert gültig.



## Bestelldaten (Rastermaß 5.08 mm)

Polzahl	Breite (mm)	Artikelbezeichnung	Artikelnummer	VPE
2	10.16	AKZ950/2-5.08-GRÜN	50950020021F	200
3	15.24	AKZ950/3-5.08-GRÜN	50950030021F	200
4	20.32	AKZ950/4-5.08-GRÜN	50950040021F	200
5	25.40	AKZ950/5-5.08-GRÜN	50950050021E	100
6	30.48	AKZ950/6-5.08-GRÜN	50950060021E	100
7	35.56	AKZ950/7-5.08-GRÜN	50950070021E	100
8	40.64	AKZ950/8-5.08-GRÜN	50950080021D	50
9	45.72	AKZ950/9-5.08-GRÜN	50950090021D	50
10	50.80	AKZ950/10-5.08-GRÜN	50950100021D	50
11	55.88	AKZ950/11-5.08-GRÜN	50950110021D	50
12	60.96	AKZ950/12-5.08-GRÜN	50950120021D	50
13	66.04	AKZ950/13-5.08-GRÜN	50950130021D	50
14	71.12	AKZ950/14-5.08-GRÜN	50950140021D	50
15	76.20	AKZ950/15-5.08-GRÜN	50950150021D	50
16	81.28	AKZ950/16-5.08-GRÜN	50950160021D	50
17	86.36	AKZ950/17-5.08-GRÜN	50950170021D	50
18	91.44	AKZ950/18-5.08-GRÜN	50950180021D	50
19	96.52	AKZ950/19-5.08-GRÜN	50950190021D	50
20	101.60	AKZ950/20-5.08-GRÜN	50950200021D	50
21	106.68	AKZ950/21-5.08-GRÜN	50950210021D	50
22	111.76	AKZ950/22-5.08-GRÜN	50950220021D	50
23	116.84	AKZ950/23-5.08-GRÜN	50950230021D	50
24	121.92	AKZ950/24-5.08-GRÜN	50950240021D	50

## Zubehör

Abbildung	Bezeichnung	Artikelnummer
	Brücke, 2-polig, isoliert, BRI/2-5.0/5.08-LICHTGRAU	50000000006
	Brücke, 3-polig, isoliert, BRI/3-5.0/5.08-LICHTGRAU	50000000007
	Brücke, 2-polig, BR/2-5.0/5.08-L7.0	50000000008
	Kodierstern CS1-5.0/5.08-ROT	50000000021
	Serie AK(Z)950 mit Trennelement	auf Anfrage
	Serie AK(Z)950 mit Zuglasche	auf Anfrage

## Zulassungsdaten



UseGroup	B	C	D		
Nennspannung	300 V	150 V	300 V	250 V	
Nennstrom	15 A	15 A	10 A	12 A	
Überspannungskategorie				III	
Nennleitergrößen	starr	AWG 22-12	AWG 22-12	min	max
	flexibel	AWG 22-12	AWG 22-12	0.5 mm <sup>2</sup> (5 A)	2.5 mm <sup>2</sup> (12 A)
Drehmoment	0.50 Nm	0.50 Nm	0.50 Nm	0.50 Nm	
Schraubengewinde	M3	M3	M3	M3	
Prüfspannung	1.6 kV	1.6 kV	1.6 kV	4.0 kV	
Verschmutzungsgrad				3	