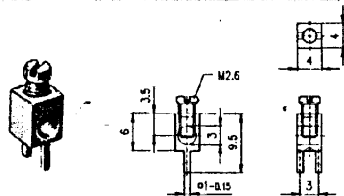
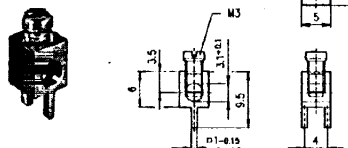


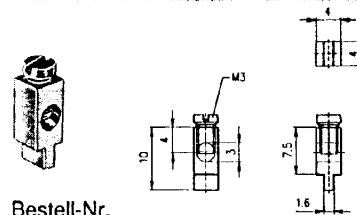
731838
731846



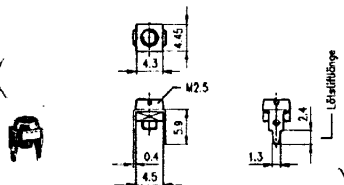
Bestell-Nr.
360272 ohne Drahtschutz
360273 mit Drahtschutz



Bestell-Nr.
360304 ohne Drahtschutz
360322 mit Drahtschutz



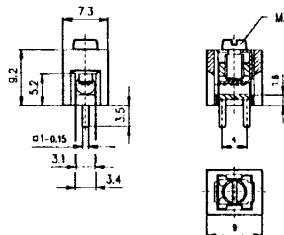
Bestell-Nr.
360357 Steg quer zum Anschluß
360358 Steg in Anschlußrichtung



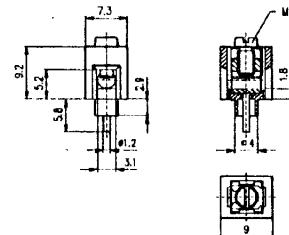
Bestell-Nr.
750122



Bestell-Nr.
360291



Bestell-Nr.
360271



Beschreibung

Wird auf der Leiterplatte nur eine Einzelklemme benötigt, eignet sich hierfür eine dieser Klemmen in Doppellötstift-Ausführung. Mit dem Doppellötstift wird, wie bei mehrpoligen Klemmleisten, ein Verdrehungsschutz erreicht. Die Einzelklemmen sind in offener Bauweise mit und ohne Drahtschutz oder im Kunststoffgehäuse mit Drahtschutz lieferbar. Ist aus Konstruktionsgründen eine Blechhalterung in Verbindung mit einer Leiterplatte notwendig, so bietet die Einzelklemme Bestell-Nummer 360271 eine Lösung. Mit Bestell-Nr. 360357 und 360358 stehen Einzelklemmen mit einem Steg zum Verstemmen in der Leiterplatte zur Verfügung.

Technische Daten

Nennspannung: VDE 0110 beachten
Nennstrom: 6 ... 16A
Nennquerschnitt: 1,5mm² feinstdrähtig, entspricht AWG 15
2,5mm² bei Nr. 360304/322, 360357/358
Anschlußquerschnitt: 0,1mm² .. 1,5mm² bei Nr. 360304/322, 360357/358
Lötstiftabmessungen: 2 x 1mm bei Doppellötstiften,
empf. Bohrung in der Leiterplatte Ø 1,5mm
Ø 1,2mm bei Einzellötstift,
empf. Bohrung in der Leiterplatte Ø 1,5mm
Lötstiftlänge: 3,5mm bei Doppellötstiften
2,9mm bei Einzellötstift.
Isolierzapfen
bei Bestell-Nr. 360271: 4 x 4mm x 2,9mm
Anzugsdrehmoment
der Klemmschraube: 0,3 ... 0,5 Nm max.
Abisolierlänge: 6mm
Hinweis: Je nach Anwendung und Einsatz sind die entsprechenden nationalen und internationalen Gerätevorschriften zu beachten.

Ausführungen

Einzelklemme offene Bauweise, Doppellötstift, Klemmschraube M2,6 mit und ohne Drahtschutz.
Einzelklemme offene Bauweise, Doppellötstift, Klemmschraube M3 mit und ohne Drahtschutz.
Einzelklemme offene Bauweise, Verstemmsteg, Klemmschraube M3 Steg in Richtung und quer zur Richtung der Anschlußbohrung.
Einzelklemme offene Bauweise, Doppellötstift, mit Drahtschutzbrücke Klemmschraube M2,5
Einzelklemme mit Liftsystem, im Kunststoffgehäuse, Doppellötstift, Klemmschraube M 3
Einzelklemme mit Liftsystem, im Kunststoffgehäuse, Einzellötstift, Klemmschraube M 3

Farbe des Kunststoffgehäuses dunkelbraun.
In anderer Farbe auf Anfrage.

Werkstoffe

Isoliergehäuse Polyamid 6.6 (unzerbrechlich) schwer entflammbar und selbstverlöschend nach UL 94-V2, Temperaturbereich -40° C ... +100° C kurzzeitig bis 170° C
Klemmkörper Messing, 2µm unternickelt und 3 ... 6µm feuerverzinkt.
Klemmschraube Stahlqualität 4.8 galv. verzinkt und chromatiert, wahlweise Edelstahl oder Messing.
Drahtschutz Chromstahl, bei Bestell-Nr. 750122 Messing, galv. verzinkt.

Bestell-Nummern Standardausführung

Bestell-Nr. 360272 Einzelklemme, offene Bauweise, ohne Drahtschutz, Klemmschraube M2,6
Bestell-Nr. 360273 Einzelklemme, offene Bauweise, mit Drahtschutz, Klemmschraube M2,6
731838 X Bestell-Nr. 360304 Einzelklemme, offene Bauweise, ohne Drahtschutz, Klemmschraube M3
X Bestell-Nr. 360322 Einzelklemme, offene Bauweise, mit Drahtschutz, Klemmschraube M3
Bestell-Nr. 360357 Einzelklemme, offene Bauweise, zum Verstemmen in der Leiterplatte, Steg quer zum Anschluß
Bestell-Nr. 360358 Einzelklemme, offene Bauweise, zum Verstemmen in der Leiterplatte, Steg in Anschlußrichtung
731846 X X Bestell-Nr. 750122 Einzelklemme mit Drahtschutzbrücke
X Bestell-Nr. 360291 Einzelklemme, im Kunststoffgehäuse, Doppellötstift
Bestell-Nr. 360271 Einzelklemme, im Kunststoffgehäuse, Einzellötstift