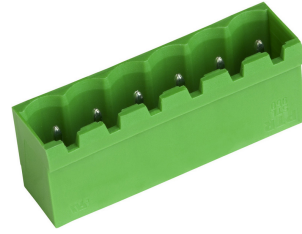


STL950/..G-5.0-V-GRÜN



Technische Daten

Anschlussquerschnitte

eindrähtig (starr) min	-
eindrähtig (starr) max	-
feindrähtig (flexibel) min	-
feindrähtig (flexibel) max	-
feindrähtig (mit Aderendhülse) min	-
feindrähtig (mit Aderendhülse) max	-

Maße

Abisolierlänge	
Bohrlochdurchmesser	1.4 mm

Werkstoffe

Kontaktstift	Kupferlegierung
--------------	-----------------

Isolierstoff

Material	PA 6.6
Brennbarkeitsklasse	UL 94 V-0

Temperaturen

Einsatztemperatur	-30 °C - 105 °C
-------------------	-----------------

Wellenlötverfahren

Löttemperatur, empfohlen	265 °C
Peaklötdauer, empfohlen	3-4 s

Reflowprozess

Löttemperatur, empfohlen	-
Peaklötdauer, empfohlen	-

Farben

	GRÜN, RAL6018
	SCHWARZ, RAL9011
	BASALTGRAU, RAL7012
	KIESELGRAU, RAL7032
	LICHTGRAU, RAL7035
	HELLGRÜN, ähnlich RAL 6018

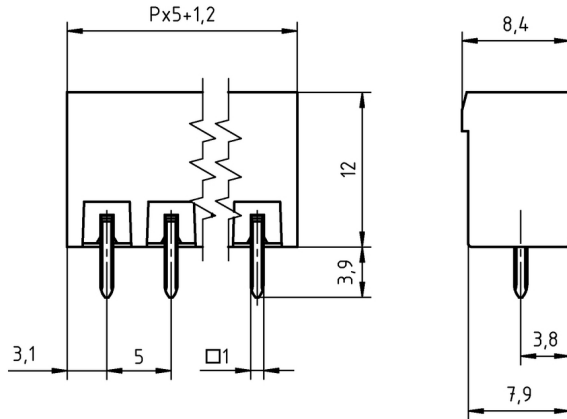
Farben nach RAL, Farbabweichungen sind produktionsbedingt. Sonderfarben sind möglich.

Passende Gegenstücke (Rastermaß 5.0 mm)

Stiftleisten/Anschlussklemmen

AK950	AK955	AK4951	AK3950	AK1100
-------	-------	--------	--------	--------

Bei Kombination von Steckverbindern mit unterschiedlichen Zulassungsdaten ist der geringere Wert gültig.



Bestelldaten (Rastermaß 5.0 mm)

Polzahl	Breite (mm)	Artikelbezeichnung	Artikelnummer	VPE
2	11.20	STL950/2G-5.0-V-GRÜN	50950025101F	200
3	16.20	STL950/3G-5.0-V-GRÜN	50950035101F	200
4	21.20	STL950/4G-5.0-V-GRÜN	50950045101F	200
5	26.20	STL950/5G-5.0-V-GRÜN	50950055101E	100
6	31.20	STL950/6G-5.0-V-GRÜN	50950065101E	100
7	36.20	STL950/7G-5.0-V-GRÜN	50950075101E	100
8	41.20	STL950/8G-5.0-V-GRÜN	50950085101D	50
9	46.20	STL950/9G-5.0-V-GRÜN	50950095101D	50
10	51.20	STL950/10G-5.0-V-GRÜN	50950105101D	50
11	56.20	STL950/11G-5.0-V-GRÜN	50950115101D	50
12	61.20	STL950/12G-5.0-V-GRÜN	50950125101D	50
13	66.20	STL950/13G-5.0-V-GRÜN	50950135101D	50
14	71.20	STL950/14G-5.0-V-GRÜN	50950145101D	50
15	76.20	STL950/15G-5.0-V-GRÜN	50950155101D	50
16	81.20	STL950/16G-5.0-V-GRÜN	50950165101D	50
17	86.20	STL950/17G-5.0-V-GRÜN	50950175101D	50
18	91.20	STL950/18G-5.0-V-GRÜN	50950185101D	50
19	96.20	STL950/19G-5.0-V-GRÜN	50950195101D	50
20	101.20	STL950/20G-5.0-V-GRÜN	50950205101D	50
21	106.20	STL950/21G-5.0-V-GRÜN	50950215101D	50
22	111.20	STL950/22G-5.0-V-GRÜN	50950225101D	50
23	116.20	STL950/23G-5.0-V-GRÜN	50950235101D	50
24	121.20	STL950/24G-5.0-V-GRÜN	50950245101D	50

Zubehör

Abbildung	Bezeichnung	Artikelnummer
	Kodierstern CS2-5.0/5.08-ROT	50000000024
	Trennelement SE-STL950-GRÜN	50950000002

Zulassungsdaten



UseGroup	B	C	D	
Nennspannung	300 V	150 V	300 V	250 V
Nennstrom	15 A	15 A	10 A	12 A
Überspannungskategorie				III
Prüfspannung	1.6 kV	1.6 kV	1.6 kV	4.0 kV
Verschmutzungsgrad				3