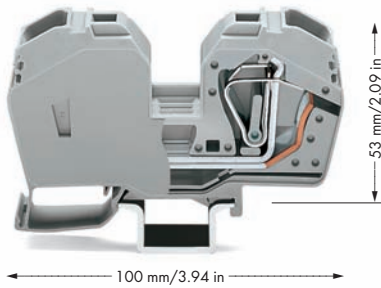




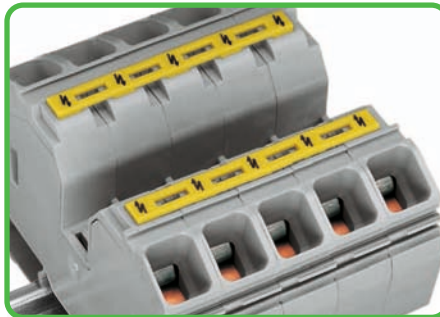


6 - 35 mm² AWG 8 - 2
 1000 V/8 kV/3 ① 600 V, 115 A^{II}
 I_N 125 A 600 V, 140 A^{III}
 Klemmenbreite 16 mm / 0.63 in
 23 mm / 0.91 in ②

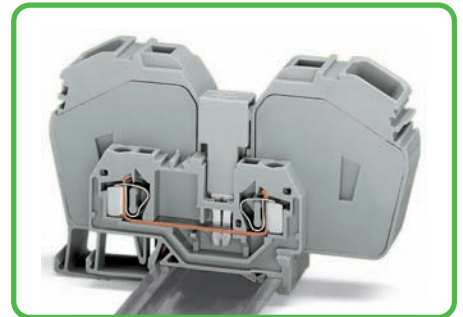
Leiter (35 mm²) anschließen

- ① 1000 V= Bemessungsspannung
 8 kV= Bemessungsstoßspannung
 3= Verschmutzungsgrad
 (siehe auch Kapitel 14)
- ② Absisolierlänge siehe Verpackung bzw. Beipackzettel
- ③ Für Anwendungen Ex e II geeignet
 6 mm² - 35 mm²/AWG 8 - 2
 880 V, 85 A
 6 mm² - 25 mm²/AWG 8 - 4
 für Schutzleiterklemmen
 (siehe auch Kapitel 14)

| Bestellnr. | VPE |
|---|----------------------|
| 2-Leiter-Durchgangsklemme, mit integrierter Abschlussplatte | |
| grau | 285-635 15 |
| blau | 285-634 15 |
| lichtgrau ☉ | 285-992 ③ 15 |
| 2-Leiter-Schutzleiterklemme mit integrierter Abschlussplatte | |
| grün-gelb | 285-637 15 |
| grün-gelb ☉ | 285-637/999-950 ③ 15 |
| Achtung: Nicht auf TS 35 x 7,5 verwenden! | |
| Zubehör, Serie 285 passendes Beschriftungssystem WMB/Mini-WSB/WFB | |
| Querbrücker, isoliert, | |
|  I _N 85 A grau | 285-435 50 (2x25) |
| Reduzierbrücker, isoliert, | |
|  I _N 32 A grau | 283-414 50 (2x25) |
| Warnabdeckung, mit schwarzem Blitzpfeil, für 5 Klemmen | |
|  gelb | 285-416 50 (2x25) |
| Fingerschutzabdeckung, dient als Berührungsschutz für nicht belegte Klemmstellen | |
|  gelb | 285-401 100 |
| Schraubenlose Endklammer, für TS 35, 6 mm breit | |
|  grau | 249-116 100 (4x25) |
| Schraubenlose Endklammer, für TS 35, 10 mm breit | |
|  grau | 249-117 50 (2x25) |



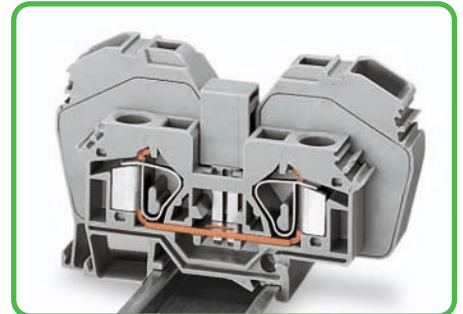
In die Betätigungsöffnungen eingesetzte Warnabdeckungen



Brücken mit Reduzierbrücker 283-414
 Klemmen der Serie 285 (35 mm²) auf Klemmen der Serie 281 (4 mm²)
 Die Reduzierbrücker werden - wie auch bei den Querbrückern üblich - von oben in die zu brückenden Klemmen bis zum Anschlag hineingesteckt.
 Dabei ist zu beachten:
Der Summenstrom der Abgänge darf den Nennstrom des Reduzierbrückers nicht überschreiten.



Fingerschutzabdeckung ist in nicht belegte Klemmstelle eingerastet.



Diese Durchgangsklemmen der Serie 285 können mit Durchgangsklemmen der Serie 283 gebrückt werden: 285-635 bzw. 285-634 mit 283-601 bzw. 283-604 (Klemmen mit seitlicher Beschriftungsebene siehe www.wagocatalog.com)
 Hierzu erforderlicher Querbrücker: 285-435.

Der bei dieser Art des Brückens zulässige Brückstrom beträgt 63 A.