

Steckzungen doppel

Masse im Steckbereich
nach DIN 46342 Teil 1

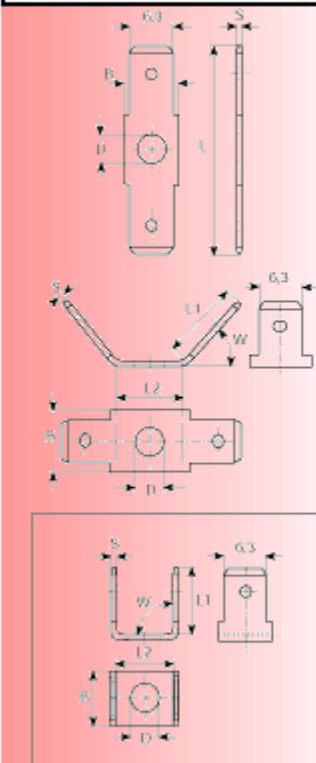
Preisinfo

Werkstoff - Kurzzeichen ▼

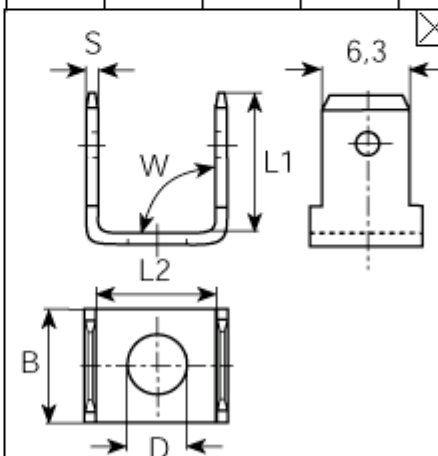
2,8
mm

4,8
mm

6,3
mm



øD mm	S mm	Werk- stoff	B mm	L1 mm	L2 mm	W mm	Artikel- nummer
4.2							In Warenkorb legen
4.2	0.8	MS	8	10.7	11	90	3876 C Ms ag
4.2	0.8	MS	8	10.7	11	90	3876 C Ms bl
4.2	0.8	MS	8	10.7	11	90	3876 C Ms ni
4.2	0.8	MS	8	10.7	11	90	3876 C Ms sn



Selektion löschen

Andere Winkel machbar auf Anfrage