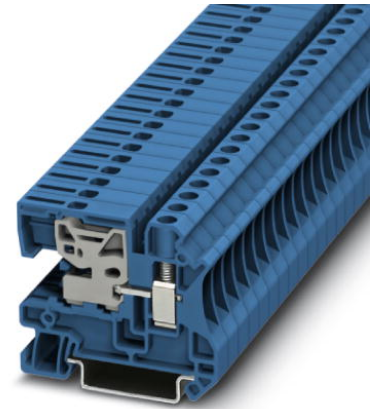


UTN 6

Artikelnummer: 3245037

<http://eshop.phoenixcontact.de/phoenix/treeViewClick.do?UID=3245037>

N-Trennklemme, Schraubanschluss, Querschnitt: 0,2 mm² - 10 mm²,
AWG: 24 - 8, Breite: 8,2 mm, Farbe: blau, Montageart: NS 35/7,5, NS
35/15

Kaufmännische Daten

EAN	4046356299022
VPE	50 stk.
Zolltarif	85369010
Gewicht/Stück	0,016 KG
Katalogseitenangabe	Seite 69 (CL-2009)

<http://download.phoenixcontact.de>
Bitte beachten Sie, dass die
hier angegebenen Daten dem
Online-Katalog entnommen sind.
Die vollständigen Informationen
und Daten entnehmen Sie bitte
der Anwenderdokumentation.
Es gelten die Allgemeinen
Nutzungsbedingungen für Internet-
Downloads.

Technische Daten

Allgemein

Anzahl der Etagen	1
Farbe	blau
Isolierstoff	PA
Brennbarkeitsklasse nach UL 94	V0

Maße

Breite	8,2 mm
Länge	55 mm
Höhe NS 35/7,5	47,5 mm

Technische Daten

Belastungsstrom maximal	41 A
Bemessungsstoßspannung	6 kV
Verschmutzungsgrad	3
Überspannungskategorie	III
Isolierstoffgruppe	I
Anschluss gemäß Norm	IEC 60947-7-1
Nennstrom I _N	41 A
Nennspannung U _N	400 V
Offene Seitenwand	ja

Anschlussdaten

Leiterquerschnitt starr min	0,2 mm ²
Leiterquerschnitt starr max	10 mm ²
Leiterquerschnitt flexibel min	0,2 mm ²
Leiterquerschnitt flexibel max	10 mm ²
Leiterquerschnitt AWG/kcmil min	24
Leiterquerschnitt AWG/kcmil max	8
Leiterquerschnitt flexibel m. Aderendhülse ohne Kunststoffhülse min	0,25 mm ²
Leiterquerschnitt flexibel m. Aderendhülse ohne Kunststoffhülse max	6 mm ²
Leiterquerschnitt flexibel m. Aderendhülse m. Kunststoffhülse min	0,25 mm ²
Leiterquerschnitt flexibel m. Aderendhülse m. Kunststoffhülse max	6 mm ²
2 Leiter gleichen Querschnitts starr min	0,2 mm ²
2 Leiter gleichen Querschnitts starr max	2,5 mm ²
2 Leiter gleichen Querschnitts flexibel min	0,2 mm ²
2 Leiter gleichen Querschnitts flexibel max	2,5 mm ²
2 Leiter gleichen Querschnitts flexibel m. TWIN-AEH mit Kunststoffhülse min	0,5 mm ²
2 Leiter gleichen Querschnitts flexibel m. TWIN-AEH mit Kunststoffhülse max	4 mm ²
2 Leiter gleichen Querschnitts flexibel m. AEH ohne Kunststoffhülse min	0,25 mm ²
2 Leiter gleichen Querschnitts flexibel m. AEH ohne Kunststoffhülse max	1,5 mm ²
Anschlussart	Schraubanschluss

Abisolierlänge	10 mm
Schraubengewinde	M 4
Anzugsdrehmoment min	1,5 Nm
Anzugsdrehmoment max	1,8 Nm

Zubehör

Artikel	Bezeichnung	Beschreibung
Brücken		
3030284	FBS 2-8	Querverbinder/Brücke für Reihenklemme, Polzahl: 2, Farbe: rot
3030297	FBS 3-8	Querverbinder/Brücke für Reihenklemme, Polzahl: 3, Farbe: rot
3030307	FBS 4-8	Querverbinder/Brücke für Reihenklemme, Polzahl: 4, Farbe: rot
3030310	FBS 5-8	Querverbinder/Brücke für Reihenklemme, Polzahl: 5, Farbe: rot
3030323	FBS 10-8	Querverbinder/Brücke für Reihenklemme, Polzahl: 10, Farbe: rot

Montage

1201141	AB/NS	Auflagebock, zur isolierten Montage der Tragschienen in Isolierstoffkapselten Anlagen, aus Kunststoff, 21 mm hoch
3022218	CLIPFIX 35	Schnellmontage-Endhalter, für 35 mm NS 35/7,5 oder NS 35/15 Tragschiene, bestückbar mit Zackband ZB 8 und ZB 8/27, Klemmleistenmarker KLM 2 und KLM, Breite: 9,5 mm, Farbe: grau
3022276	CLIPFIX 35-5	Schnellmontage-Endhalter, für Tragschiene NS 35/7,5 oder Tragschiene NS 35/15, bestückbar mit Zackband ZB 5 und ZBF 5, Klemmleistenmarker KLM 2 und KLM, Parkmöglichkeit für FBS...5, FBS...6, KSS 5, KSS 6, Breite: 5,15 mm, Farbe: grau
1201442	E/UK	Endhalter, zur Abstützung der Elektroniksockel, bei senkrechter Montage sind je 2 erforderlich
0401010	EK 116	Einspeiseklemmen, Belastungsstrom: 76 A, Querschnitt: 0,5 mm ² - 16 mm ² , Breite: 8 mm, Farbe: aluminium
0401023	EK 135	Einspeiseklemmen, Belastungsstrom: 125 A, Querschnitt: 0,75 mm ² - 35 mm ² , Breite: 12 mm, Farbe: aluminium
0402174	NLS-CU 3/10 SN 1000MM	Neutralleitersammelschiene, 3 mm x 10 mm, Länge: 1000 mm
0402174	NLS-CU 3/10 SN 1000MM	Neutralleitersammelschiene, 3 mm x 10 mm, Länge: 1000 mm
0801762	NS 35/ 7,5 CU UNPERF 2000MM	Hutprofil-Tragschiene, Material: Kupfer, ungelocht, Höhe 7,5 mm, Breite 35 mm, Länge: 2 m
1207640	NS 35/ 7,5 PERF 755MM	Tragschiene NS 35, Höhe 7,5 mm, Länge 755 mm
1207653	NS 35/ 7,5 PERF 955MM	Tragschiene NS 35, gelocht, Höhe 7,5 mm, Länge 955 mm
1207666	NS 35/ 7,5 PERF 1155MM	Tragschiene NS 35, gelocht, Höhe 7,5 mm, Länge 1155 mm
0801733	NS 35/ 7,5 PERF 2000MM	Hutprofil-Tragschiene, Material: Stahl verzinkt und dickschichtpassiviert, gelocht, Höhe 7,5 mm, Breite 35 mm, Länge: 2 m

0801681	NS 35/ 7,5 UNPERF 2000MM	Hutprofil-Tragschiene, Material: Stahl, ungelocht, Höhe 7,5 mm, Breite 35 mm, Länge: 2 m
1201756	NS 35/15 AL UNPERF 2000MM	Hutprofil-Tragschiene, profil-gezogen, hohe Ausführung, ungelocht 1,5 mm dick, Material: Aluminium, Höhe 15 mm, Breite 35 mm, Länge 2 m
1201895	NS 35/15 CU UNPERF 2000MM	Hutprofil-Tragschiene, Material: Kupfer, ungelocht, 1,5 mm dick, Höhe 15 mm, Breite 35 mm, Länge: 2 m
1207679	NS 35/15 PERF 755MM	Tragschiene NS 35, gelocht, Höhe 15 mm, Länge 755 mm
1207682	NS 35/15 PERF 955MM	Tragschiene NS 35, gelocht, Höhe 15 mm, Länge 955 mm
1207695	NS 35/15 PERF 1155MM	Tragschiene NS 35, gelocht, Höhe 15 mm, Länge 1155 mm
1201730	NS 35/15 PERF 2000MM	Hutprofil-Tragschiene, Material: Stahl, gelocht, Höhe 15 mm, Breite 35 mm, Länge: 2 m
1201714	NS 35/15 UNPERF 2000MM	Hutprofil-Tragschiene, Material: Stahl, ungelocht, Höhe 15 mm, Breite 35 mm, Länge: 2 m
1201798	NS 35/15-2,3 UNPERF 2000MM	Hutprofil-Tragschiene, Material: Stahl, ungelocht, 2,3 mm dick, Höhe 15 mm, Breite 35 mm, Länge: 2 m
3032428	UAB	Auflagebock, Breite: 2 mm, Farbe: blau

Stecker/Adapter

0201731	MPS-IH BK	Isolierhülse, für MPS-Metallteil, Farbe: schwarz
0201689	MPS-IH BU	Isolierhülse, für MPS-Metallteil, Farbe: blau
0201702	MPS-IH GN	Isolierhülse, für MPS-Metallteil, Farbe: grün
0201728	MPS-IH GY	Isolierhülse, für MPS-Metallteil, Farbe: grau
0201676	MPS-IH RD	Isolierhülse, für MPS-Metallteil, Farbe: rot
0201715	MPS-IH VT	Isolierhülse, für MPS-Metallteil, Farbe: violett
0201663	MPS-IH WH	Isolierhülse, für MPS-Metallteil, Farbe: weiß
0201692	MPS-IH YE	Isolierhülse, für MPS-Metallteil, Farbe: gelb
0201744	MPS-MT	Metallteil für Prüf-Stecker
3030925	PAI-4	Prüfadapter, Farbe: grau
3031005	PS-8	Prüfadapter, Farbe: rot

Zeichnungen

Schaltplan



UTN 6 Artikelnummer: 3245037

<http://eshop.phoenixcontact.de/phoenix/treeViewClick.do?UID=3245037>

Adresse

PHOENIX CONTACT GmbH & Co. KG
Flachmarktstr. 8
32825 Blomberg, Germany
Tel +49 5235 3 00
Fax +49 5235 3 41200
<http://www.phoenixcontact.de>



© 2009 Phoenix Contact
Technische Änderungen vorbehalten