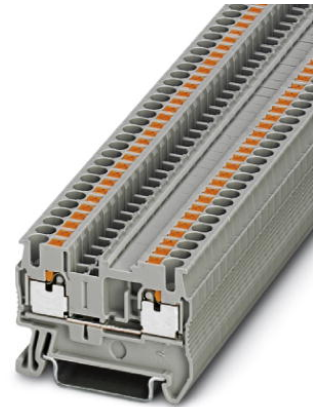


## PIT 2,5

Artikelnummer: 3209510

<http://eshop.phoenixcontact.de/phoenix/treeViewClick.do?UID=3209510>

Durchgangsreihenklemme, Anschlussart: Schenkelfederanschluss,  
Schenkelfederanschluss, Querschnitt: 0,14 mm<sup>2</sup> - 4 mm<sup>2</sup>,  
AWG 26 - 12, Breite: 5,2 mm, Farbe: grau, Montageart: NS 35/7,5, NS  
35/15

### Kaufmännische Daten

EAN	4046356329781
VPE	50 stk.
Zolltarif	85369010
Gewicht/Stück	0,00716 KG
Katalogseitenangabe	Seite 180 (CL-2009)

### Produkthinweise

WEEE/RoHS konform seit:  
06.04.2009



<http://download.phoenixcontact.de>  
Bitte beachten Sie, dass die  
hier angegebenen Daten dem  
Online-Katalog entnommen sind.  
Die vollständigen Informationen  
und Daten entnehmen Sie bitte  
der Anwenderdokumentation.  
Es gelten die Allgemeinen  
Nutzungsbedingungen für Internet-  
Downloads.

### Technische Daten

#### Allgemein

Anzahl der Etagen	1
Anzahl der Anschlüsse	2
Farbe	grau

Isolierstoff	PA
Brennbarkeitsklasse nach UL 94	V0

**Maße**

Breite	5,2 mm
Länge	48,5 mm
Höhe NS 35/7,5	36,5 mm
Höhe NS 35/15	44 mm

**Technische Daten**

Bemessungsstoßspannung	8 kV
Überspannungskategorie	III
Isolierstoffgruppe	I
Anschluss gemäß Norm	IEC 60947-7-1
Nennstrom $I_N$	24 A (bei 2,5 mm <sup>2</sup> )
Nennspannung $U_N$	800 V
Offene Seitenwand	ja

**Anschlussdaten**

Leiterquerschnitt starr min	0,14 mm <sup>2</sup>
Leiterquerschnitt starr max	4 mm <sup>2</sup>
Leiterquerschnitt flexibel min	0,14 mm <sup>2</sup>
Leiterquerschnitt flexibel max	2,5 mm <sup>2</sup>
Leiterquerschnitt AWG/kcmil min	26
Leiterquerschnitt AWG/kcmil max	12
Leiterquerschnitt flexibel m. Aderendhülse ohne Kunststoffhülse min	0,14 mm <sup>2</sup>
Leiterquerschnitt flexibel m. Aderendhülse ohne Kunststoffhülse max	2,5 mm <sup>2</sup>
Leiterquerschnitt flexibel m. Aderendhülse m. Kunststoffhülse min	0,14 mm <sup>2</sup>
Leiterquerschnitt flexibel m. Aderendhülse m. Kunststoffhülse max	2,5 mm <sup>2</sup>
2 Leiter gleichen Querschnitts flexibel m. TWIN-AEH mit Kunststoffhülse max	0,5 mm <sup>2</sup>
Anschlussart	Schenkelfederanschluss
Abisolierlänge	10 mm
Lehrdorn	A3

## Approbationen



Approbationen

CUL, UL

### CUL

Nennspannung $U_N$	600 V
Nennstrom $I_N$	20 A
AWG/kcmil	24-12

### UL

Nennspannung $U_N$	600 V
Nennstrom $I_N$	20 A
AWG/kcmil	24-12

## Zubehör

Artikel      Bezeichnung      Beschreibung

### Allgemein

0810588	GBS 5-25X12	Gruppenbezeichnungsschild, einrastbar in Klemmenmitte für Schraub-, Zugfeder- und Schnellanschlussklemmen, beschriftbar mit einem Etikett 25 x 12 mm, oder manuell mit dem B-STIFT, im Fußteil mit ZB 5
0809298	GBS-ZB/26X6	Gruppenbezeichnungsschild, einrastbar in Klemmenmitte für Schraub-, Zugfeder- und Schnellanschlussklemmen, beschriftbar mit Einsteckstreifen ESL 26 x 6 mm oder EST 25 x 6 mm, im Fußteil mit Zackband, Länge: 29 mm

### Brücken

3030161	FBS 2-5	Querverbinder/Brücke für Reihenklemme, Polzahl: 2, Farbe: rot
3030174	FBS 3-5	Querverbinder/Brücke für Reihenklemme, Polzahl: 3, Farbe: rot
3030187	FBS 4-5	Querverbinder/Brücke für Reihenklemme, Polzahl: 4, Farbe: rot
3030190	FBS 5-5	Querverbinder/Brücke für Reihenklemme, Polzahl: 5, Farbe: rot
3030213	FBS 10-5	Querverbinder/Brücke für Reihenklemme, Polzahl: 10, Farbe: rot
3030226	FBS 20-5	Querverbinder/Brücke für Reihenklemme, Polzahl: 20, Farbe: rot
3038930	FBS 50-5	Querverbinder/Brücke für Reihenklemme, Polzahl: 50, Farbe: rot

**Markierung**

3037643	STP 5-2-ZB	Doppelschildchenträger, einrastbar in Zugfederklemmen ST 2,5..., beschriftbar mit ZB 5 oder ZBF 5
0818108	UC-TM 5	UniCard-Matten, zur Beschriftung von Klemmen mit Zackbandnut, 96-teilig, beschriftbar mit BLUEMARK X1 und CMS-P1-PLOTTER, Farbe: weiß
0824581	UC-TM 5 CUS	UniCard-Matten, zur Beschriftung von Klemmen mit Zackbandnut, bedruckbar nach Kundenwunsch
0824588	UC-TM 5L CUS	UniCard-Matten, zur Beschriftung von Klemmen mit Zackbandnut, bedruckbar nach Kundenwunsch
0819796	UC-TMF 5L	UniCard-Matten, zur Beschriftung von Klemmen mit Flach-Zackbandnut, 192-teilig, beschriftbar mit CMS-P1-PLOTTER, Farbe: weiß
1050004	ZB 5 :UNBEDRUCKT	Zackband unbedruckt, 10-teilig, zum Selbstbeschriften mit dem B-Stift, ZB-T oder CMS-System, Verpackung ist ausreichend für 100 Klemmen, für eine Klemmenbreite von 5,2 mm, Farbe: weiß
1050295	ZB 5:SO/CMS	Zackband, 10-teilig, trennbar, Sonderbeschriftung, beschriftet nach Kundenangaben

**Montage**

3030721	ATP-ST 4	Abteilungstrennplatte, Länge: 61 mm, Breite: 2 mm, Höhe: 42 mm, Farbe: grau
3022276	CLIPFIX 35-5	Schnellmontage-Endhalter, für Tragschiene NS 35/7,5 oder Tragschiene NS 35/15, bestückbar mit Zackband ZB 5 und ZBF 5, Klemmleistenmarker KLM 2 und KLM, Parkmöglichkeit für FBS...5, FBS...6, KSS 5, KSS 6, Breite: 5,15 mm, Farbe: grau
3030417	D-ST 2,5	Reihenklemmen-Abschlussdeckel, Länge: 48,5 mm, Breite: 2,2 mm, Höhe: 36,5 mm, Farbe: grau
3036725	DP PS-5	Distanzplatte, Farbe: rot
0801704	NS 35/ 7,5 AL UNPERF 2000MM	Hutprofil-Tragschiene, Material: Aluminium, ungelocht, Höhe 7,5 mm, Breite 35 mm, Länge: 2 m
0801762	NS 35/ 7,5 CU UNPERF 2000MM	Hutprofil-Tragschiene, Material: Kupfer, ungelocht, Höhe 7,5 mm, Breite 35 mm, Länge: 2 m
1207640	NS 35/ 7,5 PERF 755MM	Tragschiene NS 35, Höhe 7,5 mm, Länge 755 mm
1207653	NS 35/ 7,5 PERF 955MM	Tragschiene NS 35, gelocht, Höhe 7,5 mm, Länge 955 mm
1207666	NS 35/ 7,5 PERF 1155MM	Tragschiene NS 35, gelocht, Höhe 7,5 mm, Länge 1155 mm
0801733	NS 35/ 7,5 PERF 2000MM	Hutprofil-Tragschiene, Material: Stahl verzinkt und dickschichtpassiviert, gelocht, Höhe 7,5 mm, Breite 35 mm, Länge: 2 m
1208131	NS 35/ 7,5 PERF/...	Tragschiene, Farbe: silberfarben
0801681	NS 35/ 7,5 UNPERF 2000MM	Hutprofil-Tragschiene, Material: Stahl, ungelocht, Höhe 7,5 mm, Breite 35 mm, Länge: 2 m
1208115	NS 35/ 7,5 UNPERF/...	Tragschiene, Farbe: silberfarben

1208128	NS 35/ 7,5 UNPERF/SO/...	Tragschiene, Farbe: silberfarben
0801377	NS 35/ 7,5 V2A UNPERF 2000MM	Tragschiene, Breite: 35 mm, Höhe: 7,5 mm, Länge: 2000 mm, Farbe: silberfarben
1206421	NS 35/ 7,5 ZN PERF 2000MM	Hutprofil-Tragschiene, Material: verzinkt, gelocht, Höhe 7,5 mm, Breite 35 mm, Länge: 2 m
1206434	NS 35/ 7,5 ZN UNPERF 2000MM	Hutprofil-Tragschiene, Material: verzinkt, ungelocht, Höhe 7,5 mm, Breite 35 mm, Länge: 2 m
1201895	NS 35/15 CU UNPERF 2000MM	Hutprofil-Tragschiene, Material: Kupfer, ungelocht, 1,5 mm dick, Höhe 15 mm, Breite 35 mm, Länge: 2 m
1201730	NS 35/15 PERF 2000MM	Hutprofil-Tragschiene, Material: Stahl, gelocht, Höhe 15 mm, Breite 35 mm, Länge: 2 m
1201714	NS 35/15 UNPERF 2000MM	Hutprofil-Tragschiene, Material: Stahl, ungelocht, Höhe 15 mm, Breite 35 mm, Länge: 2 m
1208144	NS 35/15 UNPERF/...	Tragschiene, Farbe: silberfarben
1208157	NS 35/15 UNPERF/SO/...	Tragschiene, Farbe: silberfarben
1206586	NS 35/15 ZN UNPERF 2000MM	Hutprofil-Tragschiene, Material: verzinkt, ungelocht, Höhe 15 mm, Breite 35 mm, Länge: 2 m
3038943	RB ST (2,5/4)-1,5	Querverbinder/Brücke für Reihenklemme, Polzahl: 2, Farbe: rot

**Stecker/Adapter**

3002843	ISH 2,5/0,2	Isolierstopp-Hülse, Farbe: weiß
3002856	ISH 2,5/0,5	Isolierstopp-Hülse, Farbe: grau
3002869	ISH 2,5/1,0	Isolierstopp-Hülse, Farbe: schwarz
0201731	MPS-IH BK	Isolierhülse, für MPS-Metallteil, Farbe: schwarz
0201689	MPS-IH BU	Isolierhülse, für MPS-Metallteil, Farbe: blau
0201702	MPS-IH GN	Isolierhülse, für MPS-Metallteil, Farbe: grün
0201728	MPS-IH GY	Isolierhülse, für MPS-Metallteil, Farbe: grau
0201676	MPS-IH RD	Isolierhülse, für MPS-Metallteil, Farbe: rot
0201715	MPS-IH VT	Isolierhülse, für MPS-Metallteil, Farbe: violett
0201663	MPS-IH WH	Isolierhülse, für MPS-Metallteil, Farbe: weiß
0201692	MPS-IH YE	Isolierhülse, für MPS-Metallteil, Farbe: gelb
0201744	MPS-MT	Metallteil für Prüf-Stecker
3030925	PAI-4	Prüfadapter, Farbe: grau
3030983	PS-5	Prüfadapter, Farbe: rot

**Werkzeug**

1204517	SZF 1-0,6X3,5	Schraubendreher, Klinge: 0,6 x 3,5 x 100 mm, Länge 180 mm
---------	---------------	---

## Zeichnungen

Schaltplan

---



**Adresse**

PHOENIX CONTACT GmbH & Co. KG  
Flachsmarktstr. 8  
32825 Blomberg, Germany  
Tel +49 5235 3 00  
Fax +49 5235 3 41200  
<http://www.phoenixcontact.de>



© 2009 Phoenix Contact  
Technische Änderungen vorbehalten