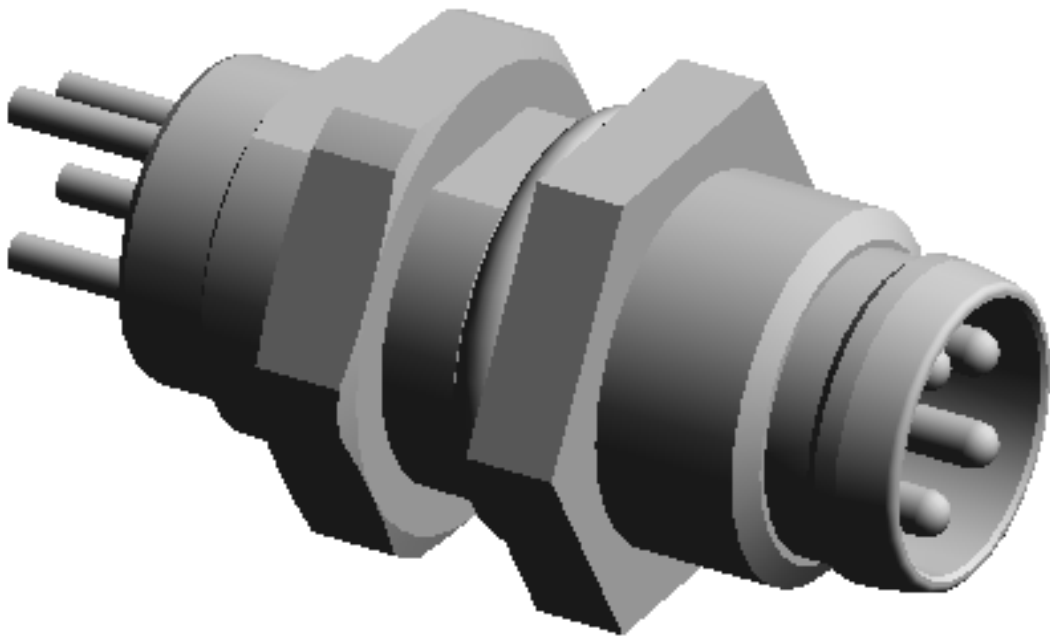


Inhaltsverzeichnis

| | Page |
|---|-------------|
| 1 3D-Modell | 2 |
| 2 Konfigurationseinstellungen | 3 |
| 3 Zusatzgeräte / Technische Dokument | 5 |
| 4 Kontaktinformationen | 6 |

1 3D-Modell



2 Konfigurationseinstellungen

| Konfiguration | |
|--------------------------|---|
| Bestellnummer | 09 3391 00 04 |
| Bezeichnung | M8 Flanschstecker, Polzahl: 4, ungeschirmt, Litzen, IP65 (schnapp), UL,M8x0.5 |
| Masse | 6.84 |
| Produktsegment | Automatisierungstechnik - Sensorik und Aktorik |
| Polzahl | 4 |
| Bauform | Flanschstecker |
| Verriegelung | schnapp, schrauben |
| Anschlussart | Litzen |
| Montageart | Gehäusemontage |
| EMV | ungeschirmt |
| Schutzart | IP65 (schnapp), IP67 (schrauben) |
| Anschlussquerschnitt mm | 0.25 mm ² |
| Anschlussquerschnitt AWG | AWG 24 |
| Mechanische Lebensdauer | > 100 Steckzyklen |
| Bemessungsstrom | 4 A |
| Bemessungsspannung | 60 V |
| Verschmutzungsgrad | 3 |
| Ueberspannungskategorie | II |
| Isolierstoffgruppe | II |

| Stückliste | |
|--------------------------|---|
| Hersteller | binder |
| Bezeichnung | M8 Flanschstecker, Polzahl: 4, ungeschirmt, Litzen, IP65 (schnapp), UL,M8x0.5 |
| Bestellnummer | 09 3391 00 04 |
| Masse | 6.84 |
| Produktsegment | Automatisierungstechnik - Sensorik und Aktorik |
| Polzahl | 4 |
| Bauform | Flanschstecker |
| Verriegelung | schnapp, schrauben |
| Anschlussart | Litzen |
| Montageart | Gehäusemontage |
| EMV | ungeschirmt |
| Schutzart | IP65 (schnapp), IP67 (schrauben) |
| Anschlussquerschnitt mm | 0.25 mm ² |
| Anschlussquerschnitt AWG | AWG 24 |
| Mechanische Lebensdauer | > 100 Steckzyklen |
| Bemessungsstrom | 4 A |
| Bemessungsspannung | 60 V |
| Verschmutzungsgrad | 3 |
| Ueberspannungskategorie | II |



@ www.binder-connector.com
info@binder-connector.de

M8 Flanschstecker, Polzahl: 4, ungeschirmt, Litzen, IP65 (schnapp), UL,M8x0.5

Produktdatenblatt

| Stückliste | |
|--------------------|----|
| Isolierstoffgruppe | II |

3 Zusatzgeräte / Technische Dokument

Doppelklicken Sie mit der linken Maustaste auf eine Büroklammer-Symbol, um eine Datei zu öffnen. Sie können auch eine Datei zu speichern, wenn Sie das Symbol mit der rechten Maustaste klicken.

- Technische Daten 09 3391 00 04 
- Maßzeichnung 
- Polbild 

4 Kontaktinformationen

✉ Franz Binder GmbH + Co.
elektrische Bauelemente KG
Rötzelstrasse 27
74172
Neckarsulm
✉ info@binder-connector.de
@ www.binder-connector.com