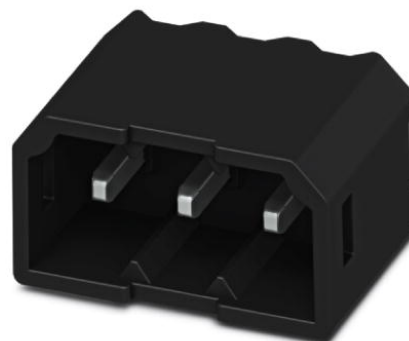


PTSM 0,5/ 3-HH-2,5-THR R32

Artikelnummer: 1778638

<http://eshop.phoenixcontact.de/phoenix/treeViewClick.do?UID=1778638>

Grundgehäuse, Nennstrom: 6 A, Bemessungsspannung (III/2): 160 V, Rastermaß: 3 mm, Farbe: schwarz, Montage: SMD/THT/THR, Montage: SMD/THT/THR

Kaufmännische Daten

| | |
|----------------|-----------------------------|
| EAN | 4046356529815 |
| Hinweis | Auftragsgebundene Fertigung |
| Verkaufsgruppe | E430 |
| VPE | 500 stk. |
| Zolltarif | 85369010 |
| Gewicht/Stück | 0,02222 KG |

<http://download.phoenixcontact.de>
Bitte beachten Sie, dass die hier angegebenen Daten dem Online-Katalog entnommen sind. Die vollständigen Informationen und Daten entnehmen Sie bitte der Anwenderdokumentation. Es gelten die Allgemeinen Nutzungsbedingungen für Internet-Downloads.

Technische Daten

Maße / Pole

| | |
|---------------------|--------------|
| Rastermaß | 2,5 mm |
| Maß a | 5 mm |
| Polzahl | 3 |
| Stiftabmessungen | 0,6 x 0,6 mm |
| Stiftabstand | 2,50 mm |
| Bohrlochdurchmesser | 1,1 mm |

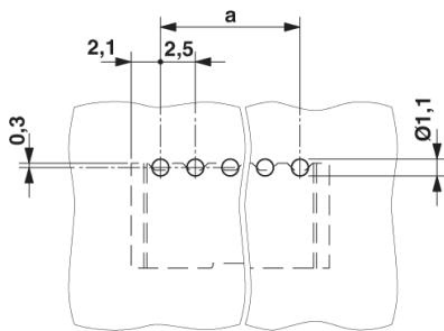
Technischen Daten

| | |
|--------------------|------|
| Isolierstoffgruppe | IIIa |
|--------------------|------|

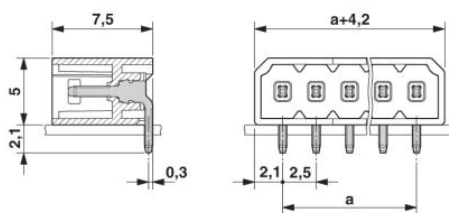
| | |
|--------------------------------|--------|
| Bemessungsstoßspannung (III/3) | 2,5 kV |
| Bemessungsstoßspannung (III/2) | 2,5 kV |
| Bemessungsstoßspannung (II/2) | 2,5 kV |
| Bemessungsspannung (III/2) | 160 V |
| Bemessungsspannung (II/2) | 160 V |
| Nennstrom I_N | 6 A |
| Nennspannung U_N | 50 V |
| Belastungsstrom maximal | 6 A |
| Isolierstoff | LCP |
| Brennbarkeitsklasse nach UL 94 | V0 |

Zeichnungen

Bohrplan/Lötpadgeometrie



Maßzeichnung



Adresse

PHOENIX CONTACT Deutschland GmbH
Flachmarktstr. 8
32825 Blomberg, Germany
Tel +49 5235 3 12000
Fax +49 5235 3 41200
<http://www.phoenixcontact.de>



© 2010 Phoenix Contact
Technische Änderungen vorbehalten