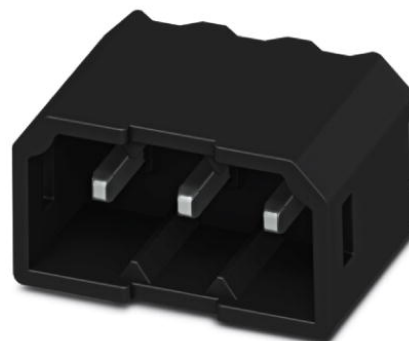


PTSM 0,5/ 4-HH-2,5-THR R32

Artikelnummer: 1778641

<http://eshop.phoenixcontact.de/phoenix/treeViewClick.do?UID=1778641>

Grundgehäuse, Nennstrom: 6 A, Bemessungsspannung (III/2): 160 V, Rastermaß: 3 mm, Farbe: schwarz, Montage: SMD/THT/THR, Montage: SMD/THT/THR

Kaufmännische Daten

EAN	4046356529822
Hinweis	Auftragsgebundene Fertigung
Verkaufsgruppe	E430
VPE	500 stk.
Zolltarif	85369010
Gewicht/Stück	0,02222 KG

<http://download.phoenixcontact.de>
Bitte beachten Sie, dass die hier angegebenen Daten dem Online-Katalog entnommen sind. Die vollständigen Informationen und Daten entnehmen Sie bitte der Anwenderdokumentation. Es gelten die Allgemeinen Nutzungsbedingungen für Internet-Downloads.

Technische Daten

Maße / Pole

Rastermaß	2,5 mm
Maß a	7,5 mm
Polzahl	4
Stiftabmessungen	0,6 x 0,6 mm
Stiftabstand	2,50 mm
Bohrlochdurchmesser	1,1 mm

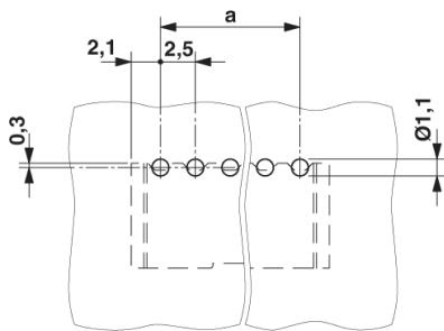
Technischen Daten

Isolierstoffgruppe	IIIa
--------------------	------

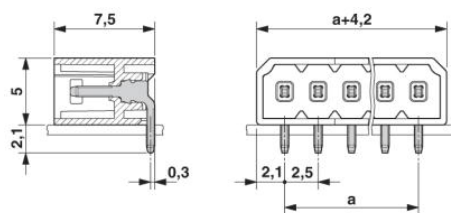
Bemessungsstoßspannung (III/3)	2,5 kV
Bemessungsstoßspannung (III/2)	2,5 kV
Bemessungsstoßspannung (II/2)	2,5 kV
Bemessungsspannung (III/2)	160 V
Bemessungsspannung (II/2)	160 V
Nennstrom I_N	6 A
Nennspannung U_N	50 V
Belastungsstrom maximal	6 A
Isolierstoff	LCP
Brennbarkeitsklasse nach UL 94	V0

Zeichnungen

Bohrplan/Lötpadgeometrie



Maßzeichnung



Adresse

PHOENIX CONTACT Deutschland GmbH
Flachmarktstr. 8
32825 Blomberg, Germany
Tel +49 5235 3 12000
Fax +49 5235 3 41200
<http://www.phoenixcontact.de>



© 2010 Phoenix Contact
Technische Änderungen vorbehalten