

## PTSM 0,5/ 3-HV-2,5-THR R32

Artikelnummer: 1778560

<http://eshop.phoenixcontact.de/phoenix/treeViewClick.do?UID=1778560>

Grundgehäuse, Nennstrom: 6 A, Bemessungsspannung (III/2): 160 V, Rastermaß: 3 mm, Farbe: schwarz, Montage: SMD/THT/THR, Montage: SMD/THT/THR

### Kaufmännische Daten

|                |                             |
|----------------|-----------------------------|
| EAN            | 4046356529730               |
| Hinweis        | Auftragsgebundene Fertigung |
| Verkaufsgruppe | E430                        |
| VPE            | 330 stk.                    |
| Zolltarif      | 85369010                    |
| Gewicht/Stück  | 0,02222 KG                  |

<http://download.phoenixcontact.de>  
Bitte beachten Sie, dass die hier angegebenen Daten dem Online-Katalog entnommen sind. Die vollständigen Informationen und Daten entnehmen Sie bitte der Anwenderdokumentation. Es gelten die Allgemeinen Nutzungsbedingungen für Internet-Downloads.

### Technische Daten

#### Maße / Pole

|                     |              |
|---------------------|--------------|
| Rastermaß           | 2,5 mm       |
| Maß a               | 5 mm         |
| Polzahl             | 3            |
| Stiftabmessungen    | 0,6 x 0,6 mm |
| Stiftabstand        | 2,50 mm      |
| Bohrlochdurchmesser | 1,1 mm       |

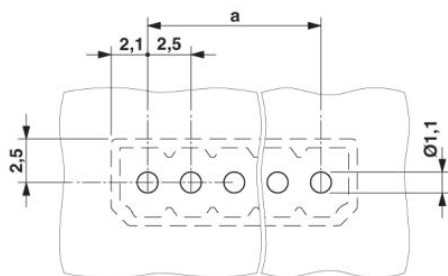
#### Technischen Daten

|                    |      |
|--------------------|------|
| Isolierstoffgruppe | IIIa |
|--------------------|------|

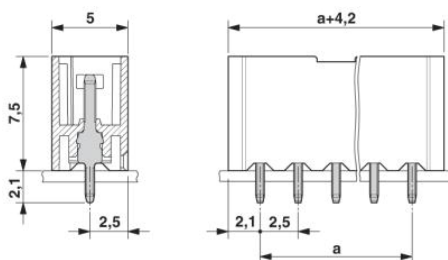
|                                |        |
|--------------------------------|--------|
| Bemessungsstoßspannung (III/3) | 2,5 kV |
| Bemessungsstoßspannung (III/2) | 2,5 kV |
| Bemessungsstoßspannung (II/2)  | 2,5 kV |
| Bemessungsspannung (III/2)     | 160 V  |
| Bemessungsspannung (II/2)      | 160 V  |
| Nennstrom $I_N$                | 6 A    |
| Nennspannung $U_N$             | 50 V   |
| Belastungsstrom maximal        | 6 A    |
| Isolierstoff                   | LCP    |
| Brennbarkeitsklasse nach UL 94 | V0     |

## Zeichnungen

### Bohrplan/Lötpadgeometrie



### Maßzeichnung



**Adresse**

PHOENIX CONTACT Deutschland GmbH  
Flachmarktstr. 8  
32825 Blomberg, Germany  
Tel +49 5235 3 12000  
Fax +49 5235 3 41200  
<http://www.phoenixcontact.de>



© 2010 Phoenix Contact  
Technische Änderungen vorbehalten