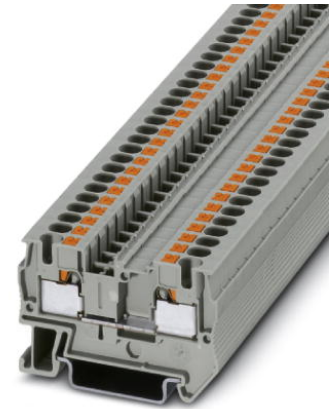


PIT 4

Artikelnummer: 3211757

<http://eshop.phoenixcontact.de/phoenix/treeViewClick.do?UID=3211757>

Durchgangsreihenklemme, Anschlussart: Schenkelfederanschluss,
Schenkelfederanschluss, Querschnitt: 0,2 mm² - 6 mm², AWG 24 - 10,
Breite: 6,2 mm, Farbe: grau, Montageart: NS 35/7,5, NS 35/15

Kaufmännische Daten

EAN	4046356482592
Verkaufsgruppe	A600
VPE	50 stk.
Zolltarif	85369010
Gewicht/Stück	0,009541 KG

<http://download.phoenixcontact.de>
Bitte beachten Sie, dass die
hier angegebenen Daten dem
Online-Katalog entnommen sind.
Die vollständigen Informationen
und Daten entnehmen Sie bitte
der Anwenderdokumentation.
Es gelten die Allgemeinen
Nutzungsbedingungen für Internet-
Downloads.

Technische Daten

Allgemein

Anzahl der Etagen	1
Anzahl der Anschlüsse	2
Farbe	grau
Isolierstoff	PA
Brennbarkeitsklasse nach UL 94	V0

Maße

Breite	6,2 mm
Länge	56 mm
Höhe NS 35/7,5	36,5 mm
Höhe NS 35/15	44 mm

Technische Daten

Bemessungsstoßspannung	8 kV
Verschmutzungsgrad	3
Überspannungskategorie	III
Isolierstoffgruppe	I
Anschluss gemäß Norm	IEC 60947-7-1
Nennstrom I _N	32 A
Nennspannung U _N	800 V
Offene Seitenwand	ja

Anschlussdaten

Leiterquerschnitt starr min	0,2 mm ²
Leiterquerschnitt starr max	6 mm ²
Leiterquerschnitt flexibel min	0,2 mm ²
Leiterquerschnitt flexibel max	4 mm ²
Leiterquerschnitt AWG/kcmil min	24
Leiterquerschnitt AWG/kcmil max	10
Leiterquerschnitt flexibel m. Aderendhülse ohne Kunststoffhülse min	0,25 mm ²
Leiterquerschnitt flexibel m. Aderendhülse ohne Kunststoffhülse max	4 mm ²
Leiterquerschnitt flexibel m. Aderendhülse m. Kunststoffhülse min	0,25 mm ²
Leiterquerschnitt flexibel m. Aderendhülse m. Kunststoffhülse max	4 mm ²
2 Leiter gleichen Querschnitts flexibel m. TWIN-AEH mit Kunststoffhülse min	0,5 mm ²
2 Leiter gleichen Querschnitts flexibel m. TWIN-AEH mit Kunststoffhülse max	1 mm ²
Anschlussart	Schenkelfederanschluss
Abisolierlänge	10 mm
Lehrdorn	A4

Zubehör

Artikel	Bezeichnung	Beschreibung
0828282	CARRIER-TM 300	Schildchenadapter , 300 mm lang, einrastbar in Flachzackbandnut, zur Aufnahme von ZB ... oder UC-TM ...

0810588	GBS 5-25X12	Gruppenbezeichnungsschild, einrastbar in Klemmenmitte für Schraub-, Zugfeder- und Schnellanschlussklemmen, beschriftbar mit einem Etikett 25 x 12 mm, oder manuell mit dem B-STIFT, im Fußteil mit ZB 5
0809298	GBS-ZB/26X6	Gruppenbezeichnungsschild, einrastbar in Klemmenmitte für Schraub-, Zugfeder- und Schnellanschlussklemmen, beschriftbar mit Einsteckstreifen ESL 26 x 6 mm oder EST 25 x 6 mm, im Fußteil mit Zackband, Länge: 29 mm
0828295	TMT (EX9,5)R	Klemmenmarkierung

Brücken

3030336	FBS 2-6	Steckbrücke, Polzahl: 2, Farbe: rot
3030242	FBS 3-6	Steckbrücke, Polzahl: 3, Farbe: rot
3030255	FBS 4-6	Steckbrücke, Polzahl: 4, Farbe: rot
3030349	FBS 5-6	Steckbrücke, Polzahl: 5, Farbe: rot
3030271	FBS 10-6	Steckbrücke, Polzahl: 10, Farbe: rot
3030365	FBS 20-6	Steckbrücke, Polzahl: 20, Farbe: rot
3032224	FBS 50-6	Steckbrücke, Polzahl: 50, Farbe: rot

Markierung

0816498	TMT 6 R	Marker für Klemmen im 6 mm Raster, perforiert, unbedruckt, für alle Klemmen mit ZB- oder ZBF-Nut, beschriftbar mit Thermotransferdrucker, 1 Rolle = 1000 Streifen, 16 Schilder/ Streifen, Streifenhöhe: 6,4 mm
0818085	UC-TM 6	UniCard-Matten, zur Beschriftung von Klemmen mit Zackbandnut, 80-teilig, beschriftbar mit BLUEMARK X1 und CMS-P1-PLOTTER, Farbe: weiß
0818140	UC-TMF 6	UniCard-Matten, zur Beschriftung von Klemmen mit Flach-Zackbandnut, 80-teilig, beschriftbar mit BLUEMARK X1 und CMS-P1-PLOTTER, Farbe: weiß
1051003	ZB 6:UNBEDRUCKT	Zackband unbedruckt, Streifen mit 10 Schildchen zum Selbstbeschriften mit B-STIFT oder CMS-System, für Klemmenbreite: 6,2 mm, Farbe: weiß
0808710	ZBF 6:UNBEDRUCKT	Zackband, flach, unbedruckt: 10-teilig, zum Selbstbeschriften mit B-STIFT oder ZBF-T, für 100 Klemmen, Farbe: weiß

Montage

3030721	ATP-ST 4	Abteilungstrennplatte, Länge: 61 mm, Breite: 2 mm, Höhe: 42 mm, Farbe: grau
3022276	CLIPFIX 35-5	Schnellmontage-Endhalter, für Tragschiene NS 35/7,5 oder Tragschiene NS 35/15, bestückbar mit Zackband ZB 5 und ZBF 5, Klemmleistenmarker KLM 2 und KLM, Parkmöglichkeit für FBS...5, FBS...6, KSS 5, KSS 6, Breite: 5,15 mm, Farbe: grau
3030420	D-ST 4	Abschlussdeckel, Länge: 56 mm, Breite: 2,2 mm, Höhe: 36,5 mm, Farbe: grau

3036738	DP PS-6	Distanzplatte, Farbe: rot
0801704	NS 35/ 7,5 AL UNPERF 2000MM	Hutprofil-Tragschiene, Material: Aluminium, ungelocht, Höhe 7,5 mm, Breite 35 mm, Länge: 2 m
0801762	NS 35/ 7,5 CU UNPERF 2000MM	Hutprofil-Tragschiene, Material: Kupfer, ungelocht, Höhe 7,5 mm, Breite 35 mm, Länge: 2 m
1207640	NS 35/ 7,5 PERF 755MM	Tragschiene NS 35, Höhe 7,5 mm, Länge 755 mm
1207653	NS 35/ 7,5 PERF 955MM	Tragschiene NS 35, gelocht, Höhe 7,5 mm, Länge 955 mm
1207666	NS 35/ 7,5 PERF 1155MM	Tragschiene NS 35, gelocht, Höhe 7,5 mm, Länge 1155 mm
0801733	NS 35/ 7,5 PERF 2000MM	Hutprofil-Tragschiene, Material: Stahl verzinkt und dickschichtpassiviert, gelocht, Höhe 7,5 mm, Breite 35 mm, Länge: 2 m
1208131	NS 35/ 7,5 PERF/...	Tragschiene, Farbe: silberfarben
0801681	NS 35/ 7,5 UNPERF 2000MM	Hutprofil-Tragschiene, Material: Stahl, ungelocht, Höhe 7,5 mm, Breite 35 mm, Länge: 2 m
1208115	NS 35/ 7,5 UNPERF/...	Tragschiene, Farbe: silberfarben
1208128	NS 35/ 7,5 UNPERF/SO/...	Tragschiene, Farbe: silberfarben
0801377	NS 35/ 7,5 V2A UNPERF 2000MM	Tragschiene, Breite: 35 mm, Höhe: 7,5 mm, Länge: 2000 mm, Farbe: silberfarben
1206421	NS 35/ 7,5 ZN PERF 2000MM	Hutprofil-Tragschiene, Material: verzinkt, gelocht, Höhe 7,5 mm, Breite 35 mm, Länge: 2 m
1206434	NS 35/ 7,5 ZN UNPERF 2000MM	Hutprofil-Tragschiene, Material: verzinkt, ungelocht, Höhe 7,5 mm, Breite 35 mm, Länge: 2 m
1201895	NS 35/15 CU UNPERF 2000MM	Hutprofil-Tragschiene, Material: Kupfer, ungelocht, 1,5 mm dick, Höhe 15 mm, Breite 35 mm, Länge: 2 m
1201730	NS 35/15 PERF 2000MM	Hutprofil-Tragschiene, Material: Stahl, gelocht, Höhe 15 mm, Breite 35 mm, Länge: 2 m
1201714	NS 35/15 UNPERF 2000MM	Hutprofil-Tragschiene, Material: Stahl, ungelocht, Höhe 15 mm, Breite 35 mm, Länge: 2 m
1208144	NS 35/15 UNPERF/...	Tragschiene, Farbe: silberfarben
1208157	NS 35/15 UNPERF/SO/...	Tragschiene, Farbe: silberfarben
1206586	NS 35/15 ZN UNPERF 2000MM	Hutprofil-Tragschiene, Material: verzinkt, ungelocht, Höhe 15 mm, Breite 35 mm, Länge: 2 m

Stecker/Adapter

3002885	ISH 4/0,5	Isolierhülse, Farbe: grau
3002898	ISH 4/1,0	Isolierhülse, Farbe: schwarz
0201731	MPS-IH BK	Isolierhülse, Farbe: schwarz
0201689	MPS-IH BU	Isolierhülse, für MPS-Metallteil, Farbe: blau
0201702	MPS-IH GN	Isolierhülse, für MPS-Metallteil, Farbe: grün
0201728	MPS-IH GY	Isolierhülse, für MPS-Metallteil, Farbe: grau

0201676	MPS-IH RD	Isolierhülse, Farbe: rot
0201715	MPS-IH VT	Isolierhülse, für MPS-Metallteil, Farbe: violett
0201663	MPS-IH WH	Isolierhülse, für MPS-Metallteil, Farbe: weiß
0201692	MPS-IH YE	Isolierhülse, Farbe: gelb
0201744	MPS-MT	Metallteil
3030925	PAI-4	Prüfadapter, Farbe: grau
3030996	PS-6	Prüfadapter, Farbe: rot

Werkzeug

1204517	SZF 1-0,6X3,5	Schraubendreher, Klinge: 0,6 x 3,5 x 100 mm, Länge 180 mm
---------	---------------	---

Zeichnungen

Schaltplan



Adresse

PHOENIX CONTACT Deutschland GmbH
Flachmarktstr. 8
32825 Blomberg, Germany
Tel +49 5235 3 12000
Fax +49 5235 3 41200
<http://www.phoenixcontact.de>



© 2010 Phoenix Contact
Technische Änderungen vorbehalten