

PT 4-QUATTRO - Durchgangsklemme

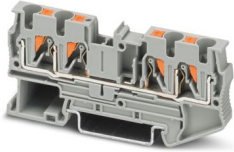


3211797

<https://www.phoenixcontact.com/de/produkte/3211797>

Bitte beachten Sie, dass die in diesem PDF-Dokument angezeigten Daten aus unserem Online-Katalog generiert wurden. Bitte finden Sie die vollständigen Daten in der Benutzer-Dokumentation. Es gelten unsere Allgemeinen Nutzungsbedingungen für Downloads.

Durchgangsklemme, Nennspannung: 800 V, Nennstrom: 32 A, Anzahl der Anschlüsse: 4, Anschlussart: Push-in-Anschluss, Bemessungsquerschnitt: 4 mm², Querschnitt: 0,2 mm² - 6 mm², Montageart: NS 35/7,5, NS 35/15, Farbe: grau



Ihre Vorteile

- Neben der Prüfmöglichkeit im doppelten Funktionsschacht steht bei allen Klemmen ein zusätzlicher Prüfabgriff zur Verfügung
- Die kompakte Bauform und der Frontanschluss ermöglichen eine Verdrahtung auf engstem Raum
- Die Push-in-Anschlussklemmen zeichnen sich, neben den Systemmerkmalen des CLIPLINE complete-Systems, durch einfaches und werkzeugloses Verdrahten von Leitern mit Aderendhülse oder starren Leitern aus
- Geprüft für Bahnanwendungen

Kaufmännische Daten

| | |
|--|---------------------|
| Artikelnummer | 3211797 |
| Verpackungseinheit | 50 Stück |
| Mindestbestellmenge | 50 Stück |
| Verkaufsschlüssel | A1 - Reihenklemmen |
| Produktschlüssel | BE2213 |
| Katalogseite | Seite 99 (C-1-2019) |
| GTIN | 4046356482660 |
| Gewicht pro Stück (inklusive Verpackung) | 12,638 g |
| Gewicht pro Stück (exklusive Verpackung) | 12 g |
| Zolltarifnummer | 85369010 |
| Ursprungsland | PL |

Technische Daten

Artikeleigenschaften

| | |
|-----------------------|------------------|
| Produkttyp | Mehrleiterklemme |
| Produktfamilie | PT |
| Anwendungsbereich | Bahnindustrie |
| | Maschinenbau |
| | Anlagenbau |
| | Prozessindustrie |
| Anzahl der Anschlüsse | 4 |
| Anzahl der Reihen | 1 |
| Potenziale | 1 |

Isolationseigenschaften

| | |
|------------------------|-----|
| Überspannungskategorie | III |
| Verschmutzungsgrad | 3 |

Elektrische Eigenschaften

| | |
|--|--------|
| Bemessungsstoßspannung | 8 kV |
| Maximale Verlustleistung bei Nennbedingung | 1,02 W |

Anschlussdaten

| | |
|--|--|
| Anzahl der Anschlüsse pro Etage | 4 |
| Nennquerschnitt | 4 mm ² |
| Abisolierlänge | 10 mm ... 12 mm |
| Lehrdorn | A4 |
| Anschluss gemäß Norm | IEC 60947-7-1 |
| Leiterquerschnitt starr | 0,2 mm ² ... 6 mm ² |
| Leiterquerschnitt AWG | 24 ... 10 (umgerechnet nach IEC) |
| Leiterquerschnitt flexibel | 0,2 mm ² ... 6 mm ² |
| Leiterquerschnitt flexibel [AWG] | 24 ... 10 (umgerechnet nach IEC) |
| Leiterquerschnitt flexibel (Aderendhülse ohne Kunststoffhülse) | 0,25 mm ² ... 4 mm ² |
| Leiterquerschnitt flexibel (Aderendhülse mit Kunststoffhülse) | 0,25 mm ² ... 4 mm ² |
| 2 Leiter gleichen Querschnitts flexibel m. TWIN-Aderendhülse mit Kunststoffhülse | 0,5 mm ² ... 1 mm ² |
| Nennstrom | 32 A |
| Belastungsstrom maximal | 36 A (bei 6 mm ² Leiterquerschnitt starr) |
| Nennspannung | 800 V |
| Nennquerschnitt | 4 mm ² |

Anschlussquerschnitte direkt steckbar

| | |
|--|--|
| Leiterquerschnitt starr | 0,5 mm ² ... 6 mm ² |
| Leiterquerschnitt flexibel (Aderendhülse ohne Kunststoffhülse) | 0,75 mm ² ... 4 mm ² |
| Leiterquerschnitt flexibel (Aderendhülse mit Kunststoffhülse) | 0,5 mm ² ... 4 mm ² |

PT 4-QUATTRO - Durchgangsklemme



3211797

<https://www.phoenixcontact.com/de/produkte/3211797>

Ex-Daten

Bemessungsdaten (ATEX/IECEx)

| | |
|--|--|
| Kennzeichnung | ⊕ II 2 G Ex eb IIC Gb |
| Einsatztemperaturbereich (1) | -60 °C ... 85 °C |
| Einsatztemperaturbereich (2) | -40 °C ... 110 °C |
| Ex-bescheinigtes Zubehör | 3208979 D-PT 4-QUATTRO 3030815 ATP-ST QUATTRO 1204517 SZF 1-0,6X3,5 3022276 CLIPFIX 35-5 3022218 CLIPFIX 35 |
| Auflistung Brücken | Steckbrücke / FBS 2-6 / 3030336 Steckbrücke / FBS 3-6 / 3030242 Steckbrücke / FBS 4-6 / 3030255 Steckbrücke / FBS 5-6 / 3030349 Steckbrücke / FBS 10-6 / 3030271 Steckbrücke / FBS 20-6 / 3030365 |
| Brückendaten | 25 A (4 mm ²) |
| Temperaturerhöhung Ex | 40 K (26 A / 4 mm ²) |
| bei Brückung mit Brücke | 550 V |
| - bei überspringender Brückung | 352 V |
| - bei überspringender Brückung über PE-Klemme | 352 V |
| - bei abgelängter Brückung | 220 V |
| - bei abgelängter Brückung mit Deckel | 275 V |
| - bei abgelängter Brückung mit Abteilungstrennplatte | 550 V |
| Bemessungsisolationsspannung | 500 V |
| Ausgang | (dauerhaft) |

Etage Ex Allgemein

| | |
|-------------------------|---------------------------|
| Bemessungsspannung | 550 V |
| Bemessungsstrom | 26 A (4 mm ²) |
| Belastungsstrom maximal | 30 A (6 mm ²) |
| Durchgangswiderstand | 0,69 mΩ |

Anschlussdaten Ex Allgemein

| | |
|----------------------------|---|
| Nennquerschnitt | 4 mm ² |
| Bemessungsquerschnitt AWG | 12 |
| Anschlussvermögen starr | 0,2 mm ² ... 6 mm ² |
| Anschlussvermögen AWG | 24 ... 10 |
| Anschlussvermögen flexibel | 0,2 mm ² ... 4 mm ² |
| Anschlussvermögen AWG | 24 ... 12 |

Maße

| | |
|--------------|--------|
| Breite | 6,2 mm |
| Deckelbreite | 2,2 mm |

PT 4-QUATTRO - Durchgangsklemme



3211797

<https://www.phoenixcontact.com/de/produkte/3211797>

| | |
|---------------------|---------|
| Höhe | 77 mm |
| Tiefe | 35,3 mm |
| Tiefe auf NS 35/7,5 | 36,5 mm |
| Tiefe auf NS 35/15 | 44 mm |

Materialangaben

| | |
|---|-----------------|
| Farbe | grau (RAL 7042) |
| Brennbarkeitsklasse nach UL 94 | V0 |
| Isolierstoffgruppe | I |
| Isolierstoff | PA |
| Statischer Isolierstoffeinsatz in Kälte | -60 °C |
| Relativer Isolierstoff Temperatur Index (Elec., UL 746 B) | 130 °C |
| Brandschutz für Schienenfahrzeuge (DIN EN 45545-2) R22 | HL 1 - HL 3 |
| Brandschutz für Schienenfahrzeuge (DIN EN 45545-2) R23 | HL 1 - HL 3 |
| Brandschutz für Schienenfahrzeuge (DIN EN 45545-2) R24 | HL 1 - HL 3 |
| Brandschutz für Schienenfahrzeuge (DIN EN 45545-2) R26 | HL 1 - HL 3 |
| Oberflächen Flammparität NFPA 130 (ASTM E 162) | bestanden |
| Spezifisch optische Rauchgasdichte NFPA 130 (ASTM E 662) | bestanden |
| Rauchgastoxizität NFPA 130 (SMP 800C) | bestanden |

Elektrische Prüfungen

Stoßspannungsprüfung

| | |
|-----------------------|-------------------|
| Prüfspannung Sollwert | 9,8 kV |
| Ergebnis | Prüfung bestanden |

Erwärmungsprüfung

| | |
|---|--------------------------------|
| Anforderung Erwärmungsprüfung | Temperaturerhöhung ≤ 45 K |
| Ergebnis | Prüfung bestanden |
| Kurzzeitstromfestigkeit 4 mm ² | 0,48 kA |
| Kurzzeitstromfestigkeit 6 mm ² | 0,72 kA |
| Ergebnis | Prüfung bestanden |

Betriebsfrequente Spannungsfestigkeit

| | |
|-----------------------|-------------------|
| Prüfspannung Sollwert | 2 kV |
| Ergebnis | Prüfung bestanden |

Mechanische Eigenschaften

Mechanische Daten

| | |
|-------------------|----|
| Offene Seitenwand | Ja |
|-------------------|----|

Mechanische Prüfungen

Mechanische Festigkeit

| | |
|----------|-------------------|
| Ergebnis | Prüfung bestanden |
|----------|-------------------|

PT 4-QUATTRO - Durchgangsklemme



3211797

<https://www.phoenixcontact.com/de/produkte/3211797>

Befestigung auf dem Träger

| | |
|---------------------------------|-------------------|
| Tragschiene/Befestigungsauflage | NS 35 |
| Prüfkraft Sollwert | 1 N |
| Ergebnis | Prüfung bestanden |

Prüfung auf Leiterbeschädigung und Lockerung

| | |
|---------------------------|------------------------------|
| Rotationsgeschwindigkeit | 10 U/min |
| Umdrehungen | 135 |
| Leiterquerschnitt/Gewicht | 0,2 mm ² / 0,2 kg |
| | 4 mm ² / 0,9 kg |
| | 6 mm ² / 1,4 kg |
| Ergebnis | Prüfung bestanden |

Umwelt- und Lebensdauerbedingungen

Alterung

| | |
|------------------|-------------------|
| Temperaturzyklen | 192 |
| Ergebnis | Prüfung bestanden |

Nadelflammenprüfung

| | |
|--------------|-------------------|
| Einwirkdauer | 30 s |
| Ergebnis | Prüfung bestanden |

Schwingen/Breitbandrauschen

| | |
|--------------------|---|
| Prüfspezifikation | DIN EN 50155 (VDE 0115-200):2018-05 |
| Spektrum | Lebensdauerprüfung Kategorie 2, am Drehgestell angebaut |
| Frequenz | $f_1 = 5 \text{ Hz}$ bis $f_2 = 250 \text{ Hz}$ |
| ASD-Pegel | 6,12 (m/s ²) ² /Hz |
| Beschleunigung | 3,12g |
| Prüfdauer je Achse | 5 h |
| Prüfrichtungen | X-, Y- und Z-Achse |
| Ergebnis | Prüfung bestanden |

Schocken

| | |
|--------------------------------|-------------------------------------|
| Prüfspezifikation | DIN EN 50155 (VDE 0115-200):2018-05 |
| Schockform | Halbsinus |
| Beschleunigung | 30g |
| Schockdauer | 18 ms |
| Anzahl der Schocks je Richtung | 3 |
| Prüfrichtungen | X-, Y- und Z-Achse (pos. und neg.) |
| Ergebnis | Prüfung bestanden |

Umgebungsbedingungen

| | |
|-------------------------------|---|
| Umgebungstemperatur (Betrieb) | -60 °C ... 110 °C (Betriebstemperaturbereich inkl. Eigenwärmerung, max. kurzzeitige Betriebstemperatur siehe RTI Elec.) |
|-------------------------------|---|

PT 4-QUATTRO - Durchgangsklemme



3211797

<https://www.phoenixcontact.com/de/produkte/3211797>

| | |
|---|---|
| Umgebungstemperatur (Lagerung/Transport) | -25 °C ... 60 °C (für kurze Zeit, nicht über 24 h, -60 °C bis +70 °C) |
| Umgebungstemperatur (Montage) | -5 °C ... 70 °C |
| Umgebungstemperatur (Betätigung) | -5 °C ... 70 °C |
| Zulässige Luftfeuchtigkeit (Betrieb) | 20 % ... 90 % |
| Zulässige Luftfeuchtigkeit (Lagerung/Transport) | 30 % ... 70 % |

Normen und Bestimmungen

| | |
|----------------------|---------------|
| Anschluss gemäß Norm | IEC 60947-7-1 |
|----------------------|---------------|

Montage

| | |
|------------|-----------|
| Montageart | NS 35/7,5 |
| | NS 35/15 |

PT 4-QUATTRO - Durchgangsklemme

3211797

<https://www.phoenixcontact.com/de/produkte/3211797>

Zeichnungen

Schaltplan



PT 4-QUATTRO - Durchgangsklemme




3211797


<https://www.phoenixcontact.com/de/produkte/3211797>


Zulassungen


☞ Zum Herunterladen von Zertifikaten besuchen Sie die Produktdetailseite: <https://www.phoenixcontact.com/de/produkte/3211797>


|  CSA Zulassungs-ID: 2030668 | | | | |
|--|--------------------|-----------------|-----------------|---------------------------|
| | Nennspannung U_N | Nennstrom I_N | Querschnitt AWG | Querschnitt mm^2 |
| Usegroup B | 600 V | 30 A | 24 - 10 | - |
| Usegroup C | 600 V | 30 A | 24 - 10 | - |


|  IECEE CB Scheme Zulassungs-ID: DE1-65853 | | | | |
|--|--------------------|-----------------|-----------------|---------------------------|
| | Nennspannung U_N | Nennstrom I_N | Querschnitt AWG | Querschnitt mm^2 |
| | 800 V | 32 A | - | 0,2 - 4 |


|  EAC Zulassungs-ID: RU C-DE.BL08.B.00644 | | | | |
|---|--|--|--|--|
|---|--|--|--|--|

|  cULus Recognized Zulassungs-ID: E60425 | | | | |
|--|--------------------|-----------------|-----------------|---------------------------|
| | Nennspannung U_N | Nennstrom I_N | Querschnitt AWG | Querschnitt mm^2 |
| Usegroup B | 600 V | 30 A | 24 - 10 | - |
| Usegroup C | 600 V | 30 A | 24 - 10 | - |

|  LR Zulassungs-ID: LR2371832TA | | | | |
|---|--|--|--|--|
|---|--|--|--|--|

|  NK Zulassungs-ID: 22ME0007 | | | | |
|--|--|--|--|--|
|--|--|--|--|--|

|  BV Zulassungs-ID: 39980/B0 BV | | | | |
|---|--|--|--|--|
|---|--|--|--|--|

|  VDE Gutachten mit Fertigungsüberwachung Zulassungs-ID: 40036696 | | | | |
|---|--------------------|-----------------|-----------------|---------------------------|
| | Nennspannung U_N | Nennstrom I_N | Querschnitt AWG | Querschnitt mm^2 |

PT 4-QUATTRO - Durchgangsklemme



3211797

<https://www.phoenixcontact.com/de/produkte/3211797>

| | | | | |
|--|-------|------|---|---------|
| | 800 V | 32 A | - | 0,2 - 4 |
|--|-------|------|---|---------|



PRC

Zulassungs-ID: TE/2107/880590/21

DNV

Zulassungs-ID: TAE000010T



cUL Recognized

Zulassungs-ID: E192998

| | Nennspannung U_N | Nennstrom I_N | Querschnitt AWG | Querschnitt mm^2 |
|--|--------------------|-----------------|-----------------|---------------------------|
| | 550 V | 30 A | 24 - 10 | - |



EAC Ex

Zulassungs-ID: RU C-DE.AB72.B.02351



IECEX

Zulassungs-ID: IECEXPTB10.0046U

| | Nennspannung U_N | Nennstrom I_N | Querschnitt AWG | Querschnitt mm^2 |
|---------------------|--------------------|-----------------|-----------------|---------------------------|
| Nur flexible Leiter | 550 V | 26 A | - | 0,2 - 4 |
| Nur starre Leiter | 550 V | 30 A | - | 0,2 - 6 |



UL Recognized

Zulassungs-ID: E192998

| | Nennspannung U_N | Nennstrom I_N | Querschnitt AWG | Querschnitt mm^2 |
|--|--------------------|-----------------|-----------------|---------------------------|
| | 550 V | 30 A | 24 - 10 | - |



ATEX

Zulassungs-ID: PTB09ATEX1112U

| | Nennspannung U_N | Nennstrom I_N | Querschnitt AWG | Querschnitt mm^2 |
|---------------------|--------------------|-----------------|-----------------|---------------------------|
| Nur flexible Leiter | 550 V | 26 A | - | 0,2 - 4 |
| Nur starre Leiter | 550 V | 30 A | - | 0,2 - 6 |



CCC

Zulassungs-ID: 2020322313000631



UKCA-EX

Zulassungs-ID: CSAE 22UKEX1100U

PT 4-QUATTRO - Durchgangsklemme

3211797

<https://www.phoenixcontact.com/de/produkte/3211797>



EAC Ex

Zulassungs-ID: KZ 7500525010101950

PT 4-QUATTRO - Durchgangsklemme



3211797

<https://www.phoenixcontact.com/de/produkte/3211797>

Klassifikationen

ECLASS

ECLASS-13.0

27250101

ETIM

ETIM 9.0

EC000897

UNSPSC

UNSPSC 21.0

39121400

PT 4-QUATTRO - Durchgangsklemme



3211797

<https://www.phoenixcontact.com/de/produkte/3211797>

Environmental product compliance

EU RoHS

| | |
|--|------------------------------|
| Erfüllt die Anforderungen nach RoHS-Richtlinie | Ja, Keine Ausnahmeregelungen |
|--|------------------------------|

China RoHS

| | |
|--|---|
| Environment friendly use period (EFUP) | EFUP-E |
| | Keine Gefahrstoffe über den Grenzwerten |

EU REACH SVHC

| | |
|---|--|
| Hinweis auf REACH-Kandidatenstoff (CAS-Nr.) | Kein Stoff mit einem Massenanteil von mehr als 0,1 % |
|---|--|

Phoenix Contact 2025 © - Alle Rechte vorbehalten
<https://www.phoenixcontact.com>

PHOENIX CONTACT Deutschland GmbH
Flachmarktstraße 8
D-32825 Blomberg
+49 52 35/3-1 20 00
info@phoenixcontact.de