

RJ45-IP67 EINBAUSTECKVERBINDER

Inline-Kupplung Cat. 5e und Cat. 6A – Bajonettverschluss –
Kunststoff oder Zinkdruckguss



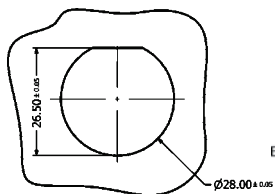
UL listed, File No.: E202784

BESCHREIBUNG

- für Vorder- oder Hinterwandmontage bis 3,2 mm Wandstärke
- Ausführungen:
 - Kunststoff schwarz oder metallisiert
 - Zinkdruckguss vernickelt
- RJ45 Cat. 5e Inline-Kupplung ungeschirmt oder geschirmt
- RJ45 Cat. 6A Inline-Kupplung geschirmt
- Kunststoffgehäuse: blau, grün, gelb, rot und weiß auf Anfrage
- als Set mit Schutzkappe lieferbar

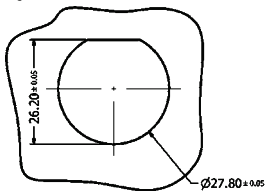
PRODUKTZEICHNUNG

Montageausschnitt
für Kunststoffversion

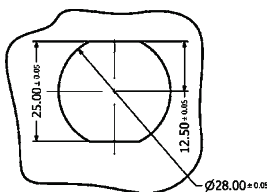


für Metallversion

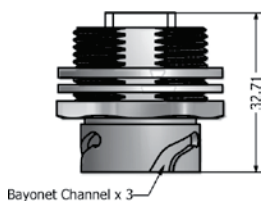
Single-D Panel Cut-out



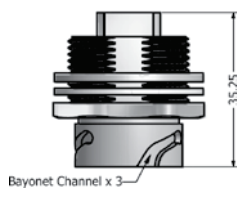
Double-D Panel Cut-out



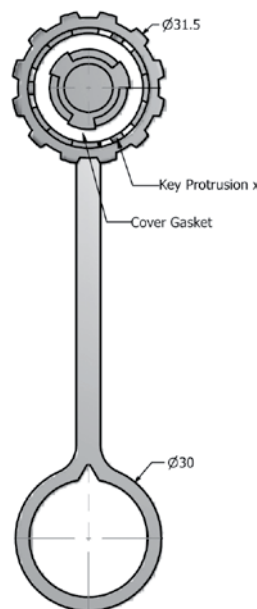
Kupplung Cat. 5e



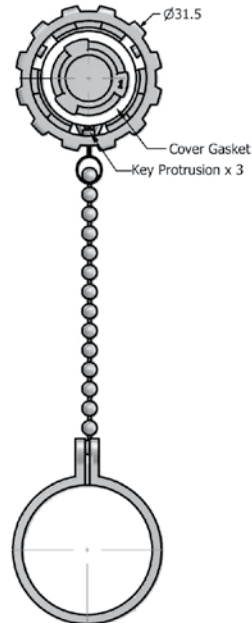
Kupplung Cat. 6A



Schutzkappe Kunststoff



Schutzkappe Metall



BESTELLDATEN

Typ	Material	Oberfläche	Ausführung	Schutzkappe	Bestellnummer
Einbausteckverbinder Cat. 5e	Kunststoff	schwarz	Inline-Kupplung geschirmt		17-10009
Einbausteckverbinder Cat. 5e	Kunststoff	schwarz	Inline-Kupplung ungeschirmt		17-10019
Einbausteckverbinder Cat. 5e	Kunststoff	metallisiert	Inline-Kupplung geschirmt		17-10012
Einbausteckverbinder Cat. 5e	Kunststoff	schwarz	Inline-Kupplung geschirmt	mit Schutzkappe	17-10000
Einbausteckverbinder Cat. 5e	Kunststoff	schwarz	Inline-Kupplung ungeschirmt	mit Schutzkappe	17-10020
Einbausteckverbinder Cat. 5e	Kunststoff	metallisiert	Inline-Kupplung geschirmt	mit Schutzkappe	17-10011
Einbausteckverbinder Cat. 5e	Zinkdruckguss	vernickelt	Inline-Kupplung geschirmt		17-101754
Einbausteckverbinder Cat. 5e	Zinkdruckguss	vernickelt	Inline-Kupplung ungeschirmt		17-101764
Einbausteckverbinder Cat. 5e	Zinkdruckguss	vernickelt	Inline-Kupplung geschirmt	mit Schutzkappe	17-101814
Einbausteckverbinder Cat. 5e	Zinkdruckguss	vernickelt	Inline-Kupplung ungeschirmt	mit Schutzkappe	17-101824
Einbausteckverbinder Cat. 6A	Kunststoff	schwarz	Inline-Kupplung geschirmt		17-150004
Einbausteckverbinder Cat. 6A	Kunststoff	schwarz	Inline-Kupplung geschirmt	mit Schutzkappe	17-150014
Einbausteckverbinder Cat. 6A	Kunststoff	metallisiert	Inline-Kupplung geschirmt		17-150124
Einbausteckverbinder Cat. 6A	Kunststoff	metallisiert	Inline-Kupplung geschirmt	mit Schutzkappe	17-150134
Einbausteckverbinder Cat. 6A	Zinkdruckguss	vernickelt	Inline-Kupplung geschirmt		17-150174
Einbausteckverbinder Cat. 6A	Zinkdruckguss	vernickelt	Inline-Kupplung geschirmt	mit Schutzkappe	17-150184