

Isolierte Aderendhülsen, Abmessungen nach DIN 46228, Teil 4, Farbreihe 2

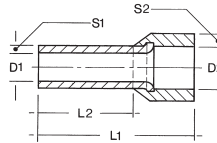
Beschreibung siehe Vorseite

4	10	17	2,8	0,2	0,3	4,8	grau	0,03	100	18 2208
	12	20	2,8	0,2	0,3	4,8		0,03	100	18 2252
	18	26	2,8	0,2	0,3	4,8		0,04	100	18 2209
6	12	20	3,5	0,2	0,3	6,3	schwarz	0,06	100	18 2210
	18	26	3,5	0,2	0,3	6,3		0,06	100	18 2212
10	12	22	4,5	0,2	0,4	7,6	elfenbein	0,06	100	18 2214
	18	28	4,5	0,2	0,4	7,6		0,08	100	18 2216
16	12	24	5,8	0,2	0,4	8,8	grün	0,08	100	18 2218
	18	28	5,8	0,2	0,4	8,8		0,08	100	18 2220
25	16	30	7,3	0,2	0,4	11,2	braun	0,13	50	18 2222
	22	36	7,3	0,2	0,4	11,2		0,16	50	18 2223
35	16	30	8,3	0,2	0,4	12,7	beige	0,21	50	18 2224
	25	39	8,3	0,2	0,4	12,7		0,22	50	18 2225
50	20	36	10,3	0,3	0,5	15	oliv	0,35	50	18 2226
	25	40	10,3	0,3	0,5	15		0,35	50	18 2227

Isolierte Zwillingssaderendhülsen

Technische Daten

- Werkstoff: Cu-ETP nach DIN EN 13600
- Oberfläche: galvanisch verzinkt
- Isolation Polypropylen
- Temperaturbeständigkeit -35 °C bis +105 °C
- Zur mühelosen Verarbeitung von 2 feindrätigen Kupferleitern, verhindert Beschädigung und Aufspleißung



Farbreihe nach DIN 46228, Teil 4

Quer- schnitt (mm ²)	Länge ohne Iso- lation L2	Gesamt- länge L1	D1	S1	S2	D2	Isolations- farbe	Gewicht per 100 St. ~kg	VE/St.	Bestellnr.
2 x 0,5	8	15	1,5	0,15	0,25	2,5	weiß	0,03	100	18 2460
2 x 0,75	8	15	1,8	0,15	0,25	2,8	grau	0,03	100	18 2462
	10	17	1,8	0,15	0,25	2,8		0,03	100	18 2464
2 x 1	8	15	2	0,15	0,25	3,4	rot	0,04	100	18 2466
	10	17	2	0,15	0,25	3,4		0,04	100	18 2468
2 x 1,5	8	16	2,3	0,15	0,25	3,6	schwarz	0,02	100	18 2470
	12	20	2,3	0,15	0,25	3,6		0,03	100	18 2472
2 x 2,5	10	18,5	2,9	0,2	0,25	4,2	blau	0,07	100	18 2474
	13	21,5	2,9	0,2	0,25	4,2		0,08	100	18 2476
2 x 4	12	23	3,8	0,2	0,3	4,9	grau	0,11	100	18 2478
2 x 6	14	26	4,9	0,2	0,3	5,9	gelb	0,09	100	18 2480
2 x 10	14	26	6,5	0,2	0,4	7,2	rot	0,13	100	18 2482
2 x 16	14	30	8,3	0,2	0,4	9,6	blau	0,13	100	18 2484
Farbreihe 1										
2 x 0,5	8	15	1,5	0,15	0,25	2,5	weiß	0,03	100	18 2400
2 x 0,75	8	15	1,8	0,15	0,25	2,8	blau	0,03	100	18 2402
	10	17	1,8	0,15	0,25	2,8		0,03	100	18 2404
2 x 1	8	15	2	0,15	0,25	3,4	rot	0,04	100	18 2406
	10	17	2	0,15	0,25	3,4		0,04	100	18 2408
2 x 1,5	8	16	2,3	0,15	0,25	3,6	schwarz	0,02	100	18 2410
	12	20	2,3	0,15	0,25	3,6		0,03	100	18 2412
2 x 2,5	10	18,5	2,9	0,2	0,25	4,2	grau	0,07	100	18 2414
	13	21,5	2,9	0,2	0,25	4,2		0,08	100	18 2416
2 x 4	12	23	3,8	0,2	0,3	4,9	orange	0,11	100	18 2418
2 x 6	14	26	4,9	0,2	0,3	5,9	grün	0,09	100	18 2420
2 x 10	14	26	6,5	0,2	0,4	7,2	braun	0,13	50	18 2422
2 x 16	14	30	8,3	0,2	0,4	9,6	elfenbein	0,13	100	18 2424
Farbreihe 2										
2 x 0,5	8	15	1,5	0,15	0,25	2,5	orange	0,03	100	18 2430
2 x 0,75	8	15	1,8	0,15	0,25	2,8	weiß	0,03	100	18 2432
	10	17	1,8	0,15	0,25	2,8		0,03	100	18 2434
2 x 1	8	15	2	0,15	0,25	3,4	gelb	0,04	100	18 2436
	10	17	2	0,15	0,25	3,4		0,04	100	18 2438
2 x 1,5	8	16	2,3	0,15	0,25	3,6	rot	0,02	100	18 2440
	12	20	2,3	0,15	0,25	3,6		0,03	100	18 2442
2 x 2,5	10	18,5	2,9	0,2	0,25	4,2	blau	0,07	100	18 2444
	13	21,5	2,9	0,2	0,25	4,2		0,08	100	18 2446
2 x 4	12	23	3,8	0,2	0,3	4,9	grau	0,11	100	18 2448
2 x 6	14	26	4,9	0,2	0,3	5,9	schwarz	0,09	100	18 2450
2 x 10	14	26	6,5	0,2	0,4	7,2	elfenbein	0,13	100	18 2452
2 x 16	14	30	8,3	0,2	0,4	9,6	grün	0,13	100	18 2454