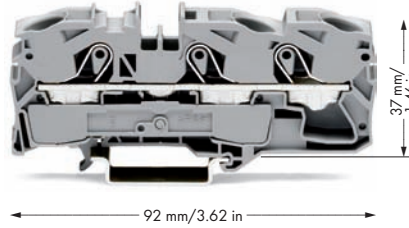
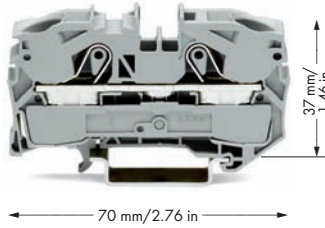
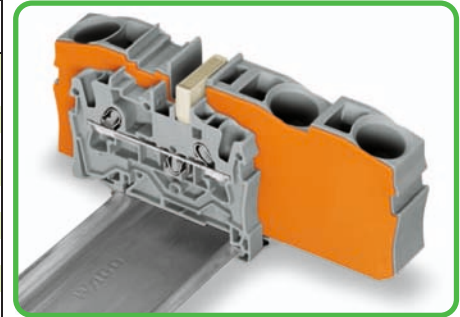


0,5 - 16 (25 „f“) mm ² ① 800 V/8 kV/3 ② I _N 76 A (90 A) Klemmenbreite 12 mm / 0.472 in 18 - 20 mm / 0.75 in ③	AWG 20 - 4 600 V, 85 A ④ 600 V, 85 A ⑤	0,5 - 16 (25 „f“) mm ² ① 800 V/8 kV/3 ② I _N 76 A (90 A) Klemmenbreite 12 mm / 0.472 in 18 - 20 mm / 0.75 in ③	AWG 20 - 4 600 V, 85 A ④ 600 V, 85 A ⑤
---	--	---	--

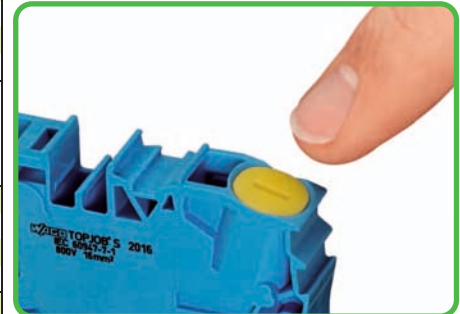


- ① anschließbar: 0,5 mm² - 16 mm² „e + f“, 25 mm² „f“; direkt steckbar: 2,5 mm² - 16 mm² „e“ und 2,5 mm² - 16 mm² „Aderendhülle mit Kunststoffkragen, 18 mm“
- ② 800 V= Bemessungsspannung
8 kV= Bemessungsstoßspannung
3= Verschmutzungsgrad (siehe auch Kapitel 14)
- ③ Abisolierlänge siehe Verpackung bzw. Beipackzettel
- ④ Für Anwendungen Ex i geeignet
- ⑤ Für Anwendungen Ex e II geeignet
550 V, 70 A für 2-Leiter-Klemmen
550 V, 67 A für 3-Leiter-Klemmen
Brücker 65 A (siehe auch Kapitel 14)
- ⑥ Beachten Sie bitte die anwendungstechnischen Hinweise
Trennwand Ex e/Ex i Seite 52
Reduzierbrücker Seite 67
Sternbrücker Seite 138
TOPJOB®S-Steckverbinder Seite 134

Bestellnr.	VPE	Bestellnr.	VPE
2-Leiter-Durchgangsklemme		3-Leiter-Durchgangsklemme	
grau ⑤	2016-1201 ⑤ 20	grau ⑤	2016-1301 ⑤ 20
blau ④	2016-1204 ④ ⑤ 20	blau ④	2016-1304 ④ ⑤ 20
orange ⑤	2016-1202 ⑤ 20	orange ⑤	2016-1302 ⑤ 20
2-Leiter-Schutzleiterklemme, Bei einer Strombelastung über 76 A sind Tragschienen DIN 35 mit einer Höhe von 15 mm zu verwenden!		3-Leiter-Schutzleiterklemme, Bei einer Strombelastung über 76 A sind Tragschienen DIN 35 mit einer Höhe von 15 mm zu verwenden!	
grün-gelb ⑤	2016-1207 ⑤ 20	grün-gelb ⑤	2016-1307 ⑤ 20
Zubehör, artikelspezifisch		Zubehör, artikelspezifisch	
Abschluss- und Zwischenplatte, 1 mm dick		Abschluss- und Zwischenplatte, 1 mm dick	
orange	2016-1292 100 (4x25)	orange	2016-1392 100 (4x25)
grau	2016-1291 100 (4x25)	grau	2016-1391 100 (4x25)
Trennwand Ex e/Ex i, orange, ⑥ 3 mm dick 120 mm		209-191 50 (2x25)	
Zubehör, Serie 2016 passendes Beschriftungssystem WMB/Beschriftungsstreifen (siehe Kapitel 13)			
Kammbrücker, isoliert, I _N 76 A, lichtgrau 2-fach		Warnabdeckung, mit schwarzem Blitzpfeil, für 5 Klemmen gelb	
2016-402 50 (2x25)		2016-115 100 (4x25)	
3-fach		Modularer TOPJOB®S-Steckverbinder, ⑥ anreihbar, für Brücker Schlitz	
2016-403 50 (2x25)		grau	
4-fach		2016-511 50 (2x25)	
2016-404 50 (2x25)		Fingerschutzabdeckung, dient als Berührungsschutz für nicht belegte Klemmstellen gelb	
5-fach		2016-100 100 (4x25)	
2016-405 100 (4x25)		Prüfadapter, für Prüfstecker Ø 4 mm grau	
Kammbrücker, isoliert, I _N 76 A, lichtgrau 1 - 3		2009-174 100 (4x25)	
2016-433 50 (2x25)		Prüfabgriff, für max. 2,5 mm ² grau	
1 - 4		2009-182 100 (4x25)	
2016-434 50 (2x25)		WMB-Multibeschriftungssystem, 10 Streifen à 10 Schilder pro Karte, dehnbar 5 - 5,2 mm unbedruckt	
1 - 5		793-5501 5	
2016-435 100 (4x25)			
Sternbrücker, isoliert, ⑥ I _N = I _N Klemme, lichtgrau 1-3-5		2016-405/011-000 50 (2x25)	
Reduzierbrücker, isoliert, ⑥ I _N 57 A lichtgrau		2016-499 50 (2x25)	



Brücken mit Reduzierbrückern
Beim Brücken ist immer eine Abschlussplatte zwischen den zu brückenden Klemmen zu setzen. Der Reduzierbrücker 2016-499 ist für das Brücken von 16/10 mm² auf 10/6/4/2,5 mm² geeignet. Die Reduzierbrücker werden - wie auch bei den Kammbrückern üblich - von oben in die zu brückenden Klemmen bis zum Anschlag hineingesteckt.



Fingerschutzabdeckung ist in die nicht belegte Klemmstelle eingerastet.