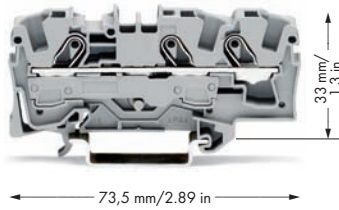
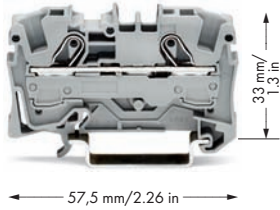
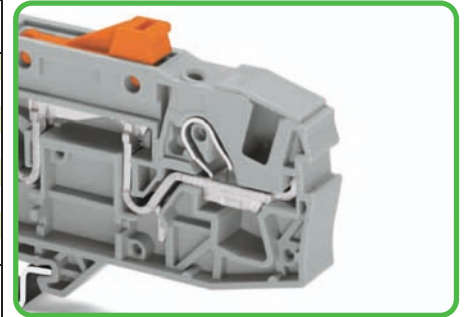


0,5 - 6 (10) mm ² ① 800 V/8 kV/3 ② I _N 41 A (57 A) Klemmenbreite 7,5 mm / 0.295 in 13 - 15 mm / 0.55 in ③	AWG 20 - 8 600 V, 50 A ④ 600 V, 50 A ⑤	0,5 - 6 (10) mm ² ① 800 V/8 kV/3 ② I _N 41 A (57 A) Klemmenbreite 7,5 mm / 0.295 in 13 - 15 mm / 0.55 in ③	AWG 20 - 8 600 V, 50 A ④ 600 V, 50 A ⑤
---	--	---	--

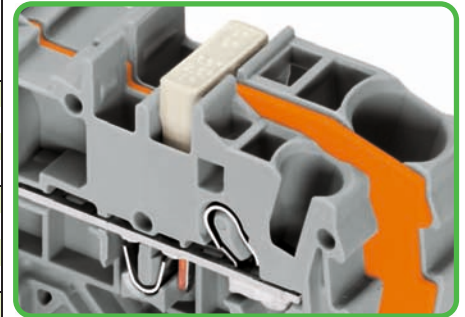


- ① anschließbar: 0,5 mm² - 10 mm² „e + f“;
direkt steckbar: 1 mm² - 10 mm² „e“
und 1,5 mm² - 6 mm²
„Aderendhülse mit Kunststoffkragen, 12 mm“
- ② 800 V= Bemessungsspannung
8 kV= Bemessungsstoßspannung
3= Verschmutzungsgrad
(siehe auch Kapitel 14)
- ③ Absisolierlänge siehe Verpackung bzw. Beipackzettel
- ④ Für Anwendungen Ex i geeignet
- ⑤ Für Anwendungen Ex e II geeignet
550 V, 38 A für 2-Leiter-Klemmen
550 V, 36 A für 3-Leiter-Klemmen
Brücker 33 A
(siehe auch Kapitel 14)
- ⑥ Beachten Sie bitte die anwendungstechnischen Hinweise
Trennwand Ex e/Ex i Seite 52
Reduzierbrücker Seite 67
Sternbrücker Seite 138
Bananenstecker Seite 196
TOPJOB®S-Steckverbinder Seite 134

Bestellnr.	VPE	Bestellnr.	VPE
2-Leiter-Durchgangsklemme		3-Leiter-Durchgangsklemme	
⊖ grau ⑤	2006-1201 ⑤ 50	⊖ grau ⑤	2006-1301 ⑤ 25
⊖ blau ⑤	2006-1204 ④ ⑤ 50	⊖ blau ⑤	2006-1304 ④ ⑤ 25
⊖ orange ⑤	2006-1202 ⑤ 50	⊖ orange ⑤	2006-1302 ⑤ 25
2-Leiter-Schutzleiterklemme		3-Leiter-Schutzleiterklemme	
⊖ grün-gelb ⑤	2006-1207 ⑤ 50	⊖ grün-gelb ⑤	2006-1307 ⑤ 25
Zubehör, artikelspezifisch		Zubehör, artikelspezifisch	
Abschluss- und Zwischenplatte, 1 mm dick		Abschluss- und Zwischenplatte, 1 mm dick	
orange	2006-1292 100 (4x25)	orange	2006-1392 100 (4x25)
grau	2006-1291 100 (4x25)	grau	2006-1391 100 (4x25)
Trennwand, überstehend, 2 mm dick		Trennwand, überstehend, 2 mm dick	
orange	2006-1294 100 (4x25)	orange	2006-1394 100 (4x25)
grau	2006-1293 100 (4x25)	grau	2006-1393 100 (4x25)
Zubehör, Serie 2006 passendes Beschriftungssystem WMB/Beschriftungsstreifen (siehe Kapitel 13)			
Trennwand Ex e/Ex i, orange, ⑥ 3 mm dick 120 mm 209-191 50 (2x25)		Warnabdeckung, mit schwarzem Blitzpfeil, für 5 Klemmen gelb 2006-115 100 (4x25)	
Kammbrücker, isoliert, I _N 41 A, lichtgrau 2-fach 2006-402 50 (2x25) 3-fach 2006-403 50 (2x25) 4-fach 2006-404 50 (2x25) 5-fach 2006-405 50 (2x25)		Verschlusskappe, für Leitereinführung und Betätigungsöffnung grau 2006-191 25	
Kammbrücker, isoliert, I _N 41 A, lichtgrau 1 - 3 2006-433 50 (2x25) 1 - 4 2006-434 50 (2x25) 1 - 5 2006-435 50 (2x25)		Modularer TOPJOB®S-Steckverbinder, ⑥ anreihbar, für Brückererschlitze grau 2006-511 50 (2x25)	
Kammbrücker, isoliert, I _N 41 A, lichtgrau 1 - 3 2006-433 50 (2x25) 1 - 4 2006-434 50 (2x25) 1 - 5 2006-435 50 (2x25)		Prüfadapter, für Prüfstecker Ø 4 mm grau 2009-174 100 (4x25)	
Sternbrücker, isoliert, ⑥ I _N = I _N Klemme, lichtgrau 1-3-5 2006-405/011-000 50 (2x25)		Prüfabgriff, für max. 2,5 mm ² grau 2009-182 100 (4x25)	
Reduzierbrücker, isoliert, ⑥ I _N 32 A lichtgrau 2006-499 50 (2x25)		Bananenstecker, ⑥ für Buchsendurchmesser 4 mm, farbig sortiert 215-111 50	
		WMB-Multibeschriftungssystem, 10 Streifen à 10 Schilder pro Karte, dehnbar 5 - 5,2 mm unbedruckt 793-5501 5	



Verschlusskappe ist in die nicht benötigte Klemmstelle eingerastet.



Brücken mit Reduzierbrückern
Beim Brücker ist immer eine Abschlussplatte zwischen den zu brückenden Klemmen zu setzen. Der Reduzierbrücker 2006-499 ist für das Brücker von 6/4 mm² auf 4/2,5/1,5 mm² geeignet. Die Reduzierbrücker werden - wie auch bei den Kammbrückern üblich - von oben in die zu brückenden Klemmen bis zum Anschlag hineingesteckt. Dabei ist zu beachten:
Der Summenstrom der Abgänge darf den Nennstrom des Reduzierbrückers/Kammbrückers nicht überschreiten.