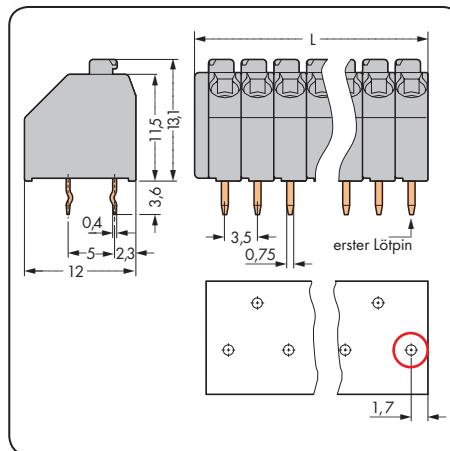
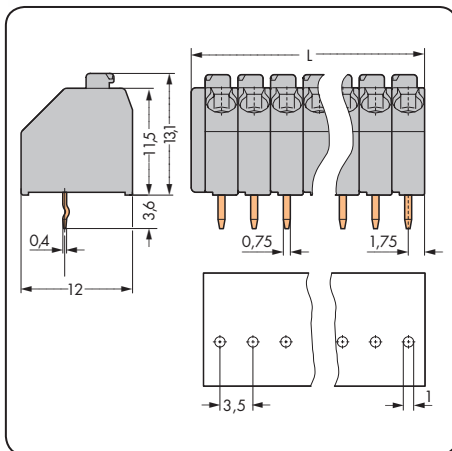
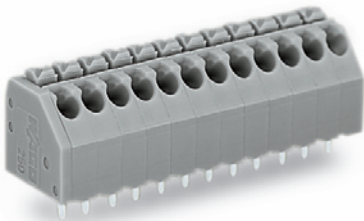


1 Lötstift/Pol vorn Rastermaß 3,5 mm / 0.138 in		1 Lötstift/Pol versetzt Rastermaß 3,5 mm / 0.138 in		Zusatz-Bestellnr. für Klemmenleisten in Farben
0,2 - 1,5 mm ²	AWG 24 - 16	0,2 - 1,5 mm ²	AWG 24 - 16	
160 V/2,5 kV/2 8 A	300 V/5 A	320 V/4 kV/2 8 A	300 V/5 A	



L = (Polzahl x Rastermaß) + 1,5 mm
 Ⓞ erster Lötstift vorne rechts

Polzahl	Bestellnr.	VPE	Polzahl	Bestellnr.	VPE	Farbe	Bestellnr.	VPE
Klemmenleiste mit Betätigungsdrückern 1 Lötstift/Pol, vorn, grau			Klemmenleiste mit Betätigungsdrückern 1 Lötstift/Pol versetzt, grau			Zusatz-Bestellnr. für Klemmenleisten in Farben		
2	250-102	560 (4 x 140)	2	250-202	560 (4 x 140)	● gelb /000-002	
3	250-103	400 (4 x 100)	3	250-203	400 (4 x 100)	● lichtblau /000-003	
4	250-104	300 (4 x 75)	4	250-204	300 (4 x 75)	● schwarz /000-004	
5	250-105	240 (4 x 60)	5	250-205	240 (4 x 60)	● rot /000-005	
6	250-106	200 (4 x 50)	6	250-206	200 (4 x 50)	● blau /000-006	
7	250-107	180 (4 x 45)	7	250-207	180 (4 x 45)	● lichtgrau /000-009	
8	250-108	160 (4 x 40)	8	250-208	160 (4 x 40)	● orange /000-012	
9	250-109	140 (4 x 35)	9	250-209	140 (4 x 35)	● braun /000-014	
10	250-110	120 (4 x 30)	10	250-210	120 (4 x 30)	● hellgrün /000-017	
11	250-111	120 (4 x 30)	11	250-211	120 (4 x 30)	● grün /000-023	
12	250-112	100 (4 x 25)	12	250-212	100 (4 x 25)	● violett /000-024	
13	250-113	100 (4 x 25)	13	250-213	100 (4 x 25)	● weiß /000-050	
14	250-114	80 (4 x 20)	14	250-214	80 (4 x 20)	● pink /000-051	
15	250-115	80 (4 x 20)	15	250-215	80 (4 x 20)			
16	250-116	80 (4 x 20)	16	250-216	80 (4 x 20)			
17	250-117	80 (4 x 20)	17	250-217	80 (4 x 20)			
18	250-118	60 (4 x 15)	18	250-218	60 (4 x 15)			
19	250-119	60 (4 x 15)	19	250-219	60 (4 x 15)			
20	250-120	60 (4 x 15)	20	250-220	60 (4 x 15)			
21	250-121	60 (4 x 15)	21	250-221	60 (4 x 15)			
22	250-122	60 (4 x 15)	22	250-222	60 (4 x 15)			
23	250-123	60 (4 x 15)	23	250-223	60 (4 x 15)			
24	250-124	40 (4 x 10)	24	250-224	40 (4 x 10)			
						Bestellnr.-Beispiel: Klemmenleiste, Rastermaß 3,5 mm 8-polig, orange: 250-108/000-012		