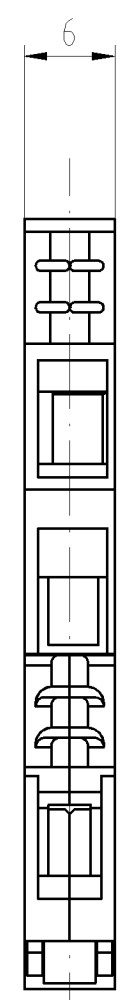
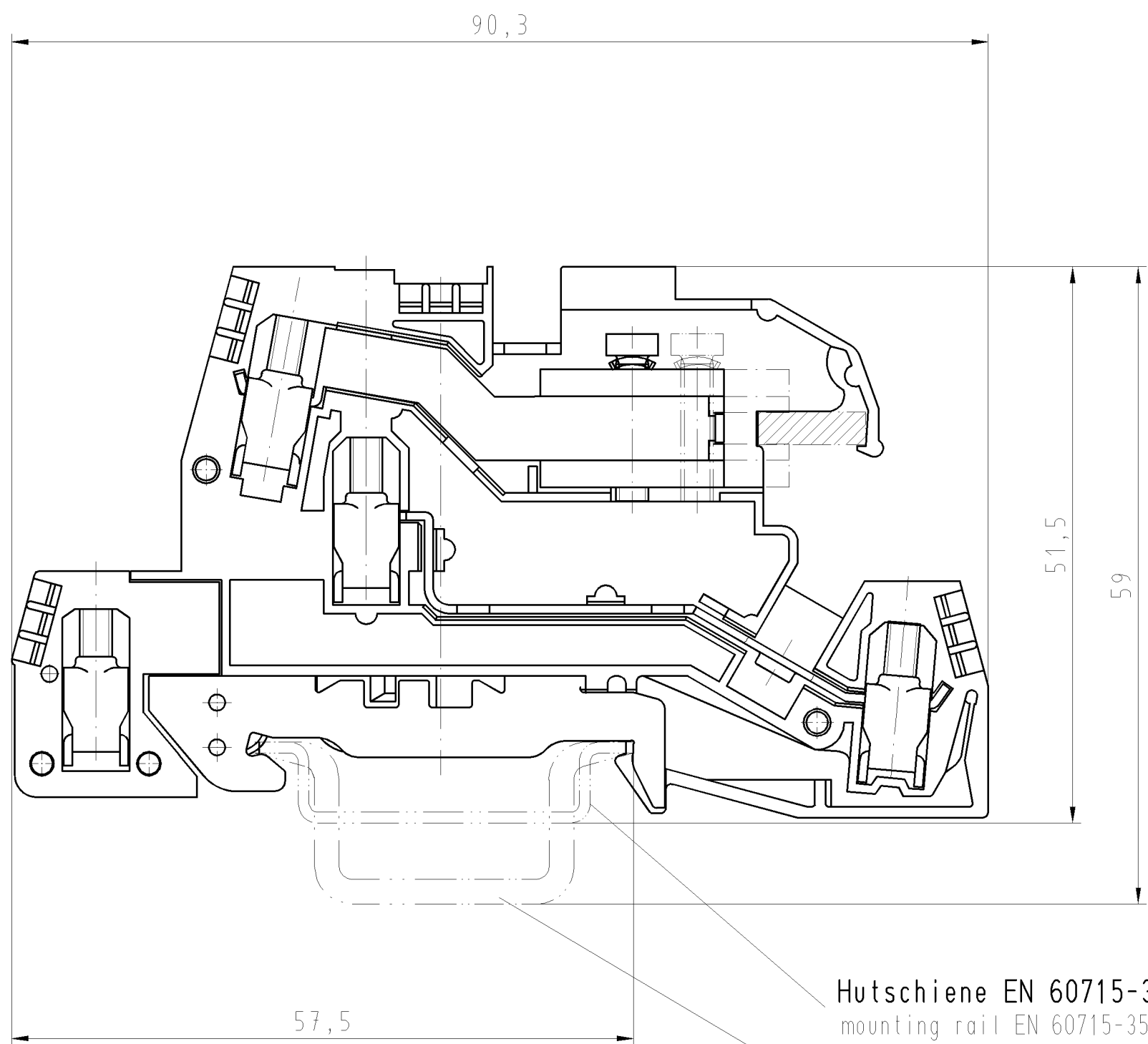


○ Diese Maße werden bei Abnahme besonders geprüft  
 ○ Ausschließlich Prüfmaße  
 ○ Mit / E gekennzeichnete Maße sind nur für interne Zwecke gültig



**Diese Zeichnung**

darf ohne unsere vorherige ausdrückliche Genehmigung weder vervielfältigt, noch Dritten, insbesondere Wettbewerbern, im Original oder Kopie bekannt gegeben werden.  
 Wir behalten uns Eigentum u. Urheberrecht an der Zeichnung vor.  
 Mißbräuchliche Benutzung verstößt gegen das Urheberrechtsgesetz vom 9. Sept. 1965, das Gesetz gegen den unlauteren Wettbewerb und das Bürgerliche Gesetzbuch

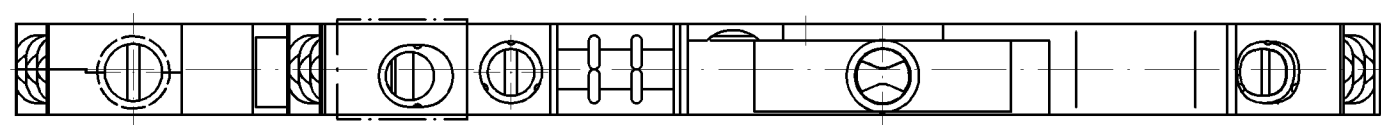
**Wieland Electric GmbH  
 Bamberg**

**NUR ZUR INFORMATION**

Hutschiene EN 60715-35x7,5  
 mounting rail EN 60715-35x7,5

Hutschiene EN 60715-35x15  
 mounting rail EN 60715-35x15

Weitere Daten siehe Katalog  
 further data see catalog



Freitoleranz nach		CAD - Zeichnung, keine manuellen Änderungen			1. Verwendung: -		Bl.: 1 von 1		
	Maßstab	Werkstoff und Oberfläche:		2003	Tag	Name		Zeichnung Nr. <b>56.404.9555.0 01K</b>	Index
	<b>2:1</b>			Entworfen	07.05.	Schmitt J.			
				Geprüft	-	-			
	Vol.	mm <sup>2</sup>	Offl.	mm <sup>2</sup>	Normgepr.	-	-		Ersatz für: -
Buchstabe	Datum / Blatt	<b>wieland</b> Elektrische Verbindungen			<b>WK1 4</b> NT-D-SL		Benennung		
Änderung							<b>INSTALLATIONSKLEMME</b> installation terminal		