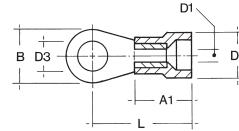


Quetschkabelschuhe, Gabelform Cu, isoliert, DIN 46237 von 0,5 - 6 mm²



Technische Daten

- Werkstoff: Cu-ETP nach DIN EN 13600
- Oberfläche: galvanisch verzinkt
- Für zugentlastete Verbindungen
- Isolation PA (Polyamid, Nylon), halogenfrei
- Temperaturbeständigkeit -60 °C bis +105 °C
- Easy Entry ermöglicht einfaches und schnelles Einführen des Leiters

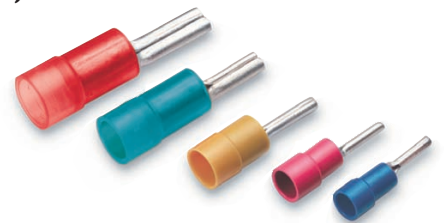
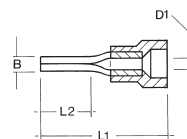


| Querschnitt (mm ²) | Bolzen ø (mm) | Nenngröße nach DIN | Isolationsfarbe | D1 | D2 | D3 | A1 | B | L | Gewicht per 100 St. ~kg | VE/St. | Bestellnr. |
|--------------------------------|---------------|--------------------|-----------------|-----|-----|------|------|------|----|-------------------------|--------|------------|
| 0,1 - 0,4 | 3 | | gelb | 1 | 3,2 | 3,3 | 10,5 | 5 | 16 | 0,04 | 100 | 18 0118 |
| 0,5 - 1 | 3 | 3 - 1 | rot | 1,6 | 4,1 | 3,2 | 11,5 | 5,8 | 16 | 0,07 | 100 | 18 0120 |
| | 4 | 4 - 1 | rot | 1,6 | 4,1 | 4,3 | 11,5 | 7 | 17 | 0,08 | 100 | 18 0124 |
| | 5 | 5 - 1 | rot | 1,6 | 4,1 | 5,3 | 11,5 | 9,6 | 18 | 0,09 | 100 | 18 0126 |
| | 6 | | rot | 1,6 | 4,1 | 6,5 | 11,5 | 11 | 20 | 0,1 | 100 | 18 0128 |
| 1,5 - 2,5 | 3 | 3 - 2,5 | blau | 2,3 | 4,5 | 3,2 | 11,5 | 5,9 | 17 | 0,08 | 100 | 18 0140 |
| | 4 | 4 - 2,5 | blau | 2,3 | 4,5 | 4,3 | 11,5 | 7 | 19 | 0,09 | 100 | 18 0144 |
| | 5 | 5 - 2,5 | blau | 2,3 | 4,5 | 5,3 | 11,5 | 10 | 20 | 0,11 | 100 | 18 0146 |
| | 6 | 6 - 2,5 | blau | 2,3 | 4,5 | 6,5 | 11,5 | 12 | 23 | 0,12 | 100 | 18 0148 |
| 4 - 6 | 4 | 4 - 6 | gelb | 3,6 | 6,8 | 4,3 | 13 | 9 | 20 | 0,17 | 100 | 18 0160 |
| | 5 | 5 - 6 | gelb | 3,6 | 6,8 | 5,3 | 13 | 9 | 21 | 0,19 | 100 | 18 0162 |
| | 6 | 6 - 6 | gelb | 3,6 | 6,8 | 6,5 | 13 | 12,5 | 22 | 0,2 | 100 | 18 0164 |
| | 8 | 8 - 6 | gelb | 3,6 | 6,8 | 8,4 | 13 | 15 | 25 | 0,24 | 100 | 18 0166 |
| 10 | 10 | 10 - 6 | gelb | 3,6 | 6,8 | 10,5 | 13 | 19,2 | 27 | 0,3 | 100 | 18 0168 |
| | 5 | | rot | 4,5 | 8,6 | 5,3 | 16,5 | 10,5 | 17 | 0,16 | 100 | 18 0170 |
| | 6 | | rot | 4,5 | 8,6 | 6,4 | 16,5 | 10,5 | 17 | 0,16 | 100 | 18 0172 |
| 16 | 6 | | blau | 5,8 | 9,6 | 6,4 | 21,5 | 11 | 20 | 0,44 | 100 | 18 0174 |
| | 8 | | blau | 5,8 | 9,6 | 8,4 | 21,5 | 14 | 20 | 0,7 | 100 | 18 0176 |

Quetschkabelschuhe, Stiftform Cu, isoliert, DIN 46231 von 0,5 - 6 mm²

Technische Daten

- Werkstoff: Cu-ETP nach DIN EN 13600
- Oberfläche: galvanisch verzinkt, andere Oberflächen auf Anfrage
- Für zugentlastete Verbindungen
- Isolation PA (Polyamid, Nylon), halogenfrei
- Temperaturbeständigkeit -60 °C bis +105 °C
- Easy Entry ermöglicht einfaches und schnelles Einführen des Leiters



| Querschnitt (mm ²) | Stiftlänge (mm) | Nenngröße | Isolationsfarbe nach DIN | L1 | L2 | D1 | B | Gewicht per 100 St. ~kg | VE/St. | Bestellnr. |
|--------------------------------|-----------------|-----------|--------------------------|----|----|-----|-----|-------------------------|--------|------------|
| 0,1 - 0,4 | 9 | | gelb | 20 | 9 | 1 | 1 | 0,05 | 100 | 18 0220 |
| 0,5 - 1 | 10 | 1 | rot | 22 | 10 | 1,6 | 1,9 | 0,08 | 100 | 18 0222 |
| 1,5 - 2,5 | 10 | 2,5 | blau | 22 | 10 | 2,3 | 1,9 | 0,09 | 100 | 18 0224 |
| 4 - 6 | 11 | 6 | gelb | 27 | 11 | 3,6 | 2,7 | 0,19 | 100 | 18 0226 |
| 10 | 11 | | rot | 33 | 11 | 4,3 | 4,3 | 0,31 | 100 | 18 0227 |
| 16 | 15 | | blau | 38 | 15 | 5,4 | 5,5 | 0,49 | 100 | 18 0228 |