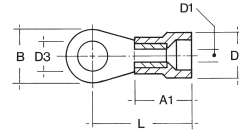


Quetschkabelschuhe, Gabelform Cu, isoliert, DIN 46237 von 0,5 - 6 mm²



Technische Daten

- Werkstoff: Cu-ETP nach DIN EN 13600
- Oberfläche: galvanisch verzinkt
- Für zugentlastete Verbindungen
- Isolation PA (Polyamid, Nylon), halogenfrei
- Temperaturbeständigkeit -60 °C bis +105 °C
- Easy Entry ermöglicht einfaches und schnelles Einführen des Leiters

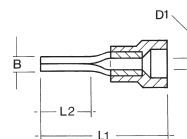


Querschnitt (mm ²)	Bolzen ø (mm)	Nenngröße nach DIN	Isolationsfarbe	D1	D2	D3	A1	B	L	Gewicht per 100 St. ~kg	VE/St.	Bestellnr.
0,1 - 0,4	3		gelb	1	3,2	3,3	10,5	5	16	0,04	100	18 0118
0,5 - 1	3	3 - 1	rot	1,6	4,1	3,2	11,5	5,8	16	0,07	100	18 0120
	4	4 - 1	rot	1,6	4,1	4,3	11,5	7	17	0,08	100	18 0124
	5	5 - 1	rot	1,6	4,1	5,3	11,5	9,6	18	0,09	100	18 0126
	6		rot	1,6	4,1	6,5	11,5	11	20	0,1	100	18 0128
1,5 - 2,5	3	3 - 2,5	blau	2,3	4,5	3,2	11,5	5,9	17	0,08	100	18 0140
	4	4 - 2,5	blau	2,3	4,5	4,3	11,5	7	19	0,09	100	18 0144
	5	5 - 2,5	blau	2,3	4,5	5,3	11,5	10	20	0,11	100	18 0146
	6	6 - 2,5	blau	2,3	4,5	6,5	11,5	12	23	0,12	100	18 0148
4 - 6	4	4 - 6	gelb	3,6	6,8	4,3	13	9	20	0,17	100	18 0160
	5	5 - 6	gelb	3,6	6,8	5,3	13	9	21	0,19	100	18 0162
	6	6 - 6	gelb	3,6	6,8	6,5	13	12,5	22	0,2	100	18 0164
	8	8 - 6	gelb	3,6	6,8	8,4	13	15	25	0,24	100	18 0166
10	10	10 - 6	gelb	3,6	6,8	10,5	13	19,2	27	0,3	100	18 0168
	5		rot	4,5	8,6	5,3	16,5	10,5	17	0,16	100	18 0170
16	6		rot	4,5	8,6	6,4	16,5	10,5	17	0,16	100	18 0172
	6		blau	5,8	9,6	6,4	21,5	11	20	0,44	100	18 0174
	8		blau	5,8	9,6	8,4	21,5	14	20	0,7	100	18 0176

Quetschkabelschuhe, Stiftform Cu, isoliert, DIN 46231 von 0,5 - 6 mm²

Technische Daten

- Werkstoff: Cu-ETP nach DIN EN 13600
- Oberfläche: galvanisch verzinkt, andere Oberflächen auf Anfrage
- Für zugentlastete Verbindungen
- Isolation PA (Polyamid, Nylon), halogenfrei
- Temperaturbeständigkeit -60 °C bis +105 °C
- Easy Entry ermöglicht einfaches und schnelles Einführen des Leiters



Querschnitt (mm ²)	Stiftlänge (mm)	Nenngröße	Isolationsfarbe nach DIN	L1	L2	D1	B	Gewicht per 100 St. ~kg	VE/St.	Bestellnr.
0,1 - 0,4	9		gelb	20	9	1	1	0,05	100	18 0220
0,5 - 1	10	1	rot	22	10	1,6	1,9	0,08	100	18 0222
1,5 - 2,5	10	2,5	blau	22	10	2,3	1,9	0,09	100	18 0224
4 - 6	11	6	gelb	27	11	3,6	2,7	0,19	100	18 0226
10	11		rot	33	11	4,3	4,3	0,31	100	18 0227
16	15		blau	38	15	5,4	5,5	0,49	100	18 0228