

## Steckzungen

Masse im Steckbereich  
DIN 46342, Teil 1

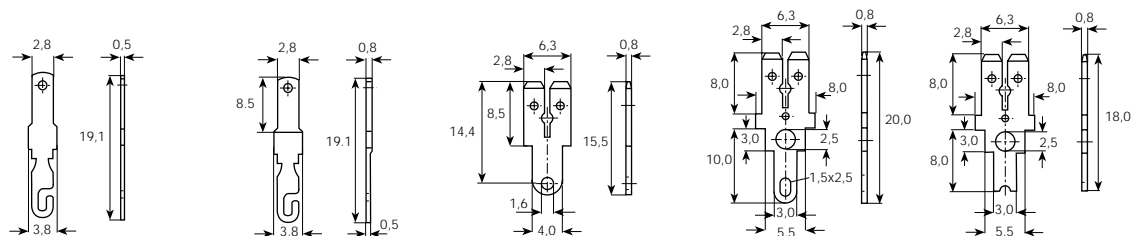
## Languettes

Dimensions zone d'emboîtement selon  
DIN 46342, partie 1

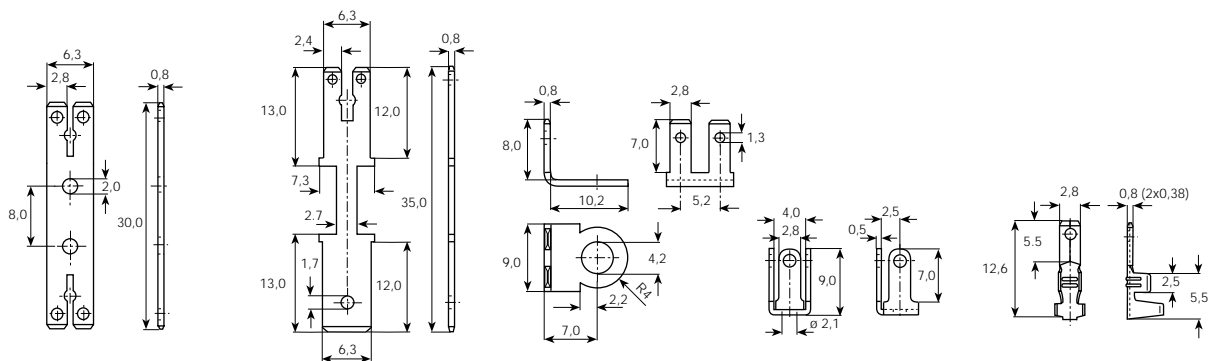
## Tabs

Dimensions in the tab sector  
DIN 46342, part 1

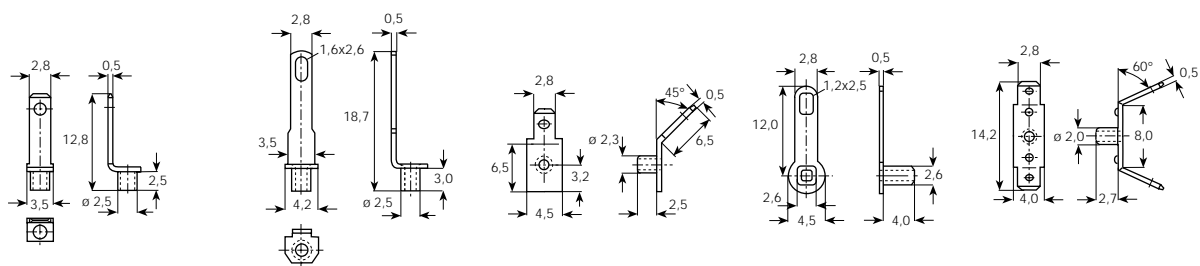
2,8 mm



Artikel-Nr. Numéro d'article Part-No.	→ 3770H05.6 ( ) MS	3770H08.6 ( ) MS	3868S.6 ( ) MS siehe Seite voir page	3868U.6 ( ) MS siehe Seite voir page	3868W.6 ( ) MS siehe Seite voir page
Stand.-Packg.	2.8x0.5 2000	2.8x0.8 2000	324	324	324



Artikel-Nr. Numéro d'article Part-No.	→ 3875H.6 ( ) MS siehe Seite voir page	3875L.6 ( ) MS siehe Seite voir page	3793.6 ( ) MS	3798B.6 ( ) MS	379908.6 ( ) MS 0,5 - 1,0 mm <sup>2</sup> 2.8x0.8
Stand.-Packg.	see page	see page	2.8x0.8 2000	2.8x0.5 2000	1000
Werkzeuge Outils / Tools					3975B / 3984A / 3988N



Artikel-Nr. Numéro d'article Part-No.	→ 3791D.6 ( ) MS	3791A.6 ( ) MS	3791C.6 ( ) MS	3792.6 ( ) MS	3795A.6 ( ) MS
Stand.-Packg.	2.8x0.5 2000	2.8x0.5 2000	2.8x0.5 2000	2.8x0.5 2000	2.8x0.5 2000