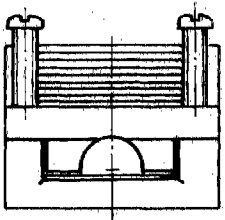
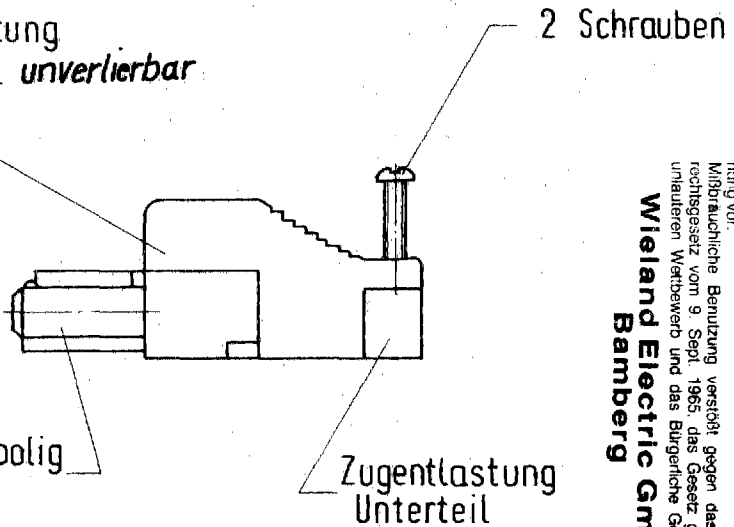


Diese Zeichnung
 darf ohne unsere vorherige ausdrückliche Genehmigung weder vervielfältigt, noch Dritten, insbesondere Wettbewerber, im Original oder Kopie bekannt gegeben werden.
 Wir behalten uns Eigentum u. Urheberrecht an der Zeichnung vor.
 Missbräuchliche Benutzung verstößt gegen das Urheberrechtsgesetz vom 9. Sept. 1965, das Gesetz gegen den unlauteren Wettbewerb und das Bürgerliche Gesetzbuch
Wieland Electric GmbH
Bamberg



NUR ZUR INFORMATION

Freitoleranz nach DIN

WS = weiß
 SW = schwarz
 RTBR = rotbraun St. teil m. schwarzer Zugentl.
 GN = grün St. teil m. schwarzer Zugentlastung

Teile Nr.	Typ Nr.	(Farbe)	Steckerteil	Zugentlastung Unterteil	Zugentlastung Oberteil	Schrauben	
93. 732. 3350	ST 18/3S ZE	WS	RDM	93. 032. 3350	05. 593. 2050	07. 410. 8150	2x 06. 082. 0712
93. 732. 3353	ST 18/3S ZE	SW	RDM	93. 032. 3353	05. 593. 2053	07. 410. 8153	2x 06. 082. 0712
93. 732. 3353.5	ST 18/3SCH ZE	RTBR	RDM	93. 032. 4053	05. 593. 2053	07. 410. 8153	2x 06. 082. 0712
93. 732. 3750	ST 18/3S C ₁ ZE	GN	RDM	93. 032. 3750	05. 593. 2053	07. 410. 8153	2x 06. 082. 0712

Freitoleranz nach DIN

Maßstab: /

Werkstoff und Oberfläche: /

1982 Tag 30.07 Name Gefördert

Einwohnen Geprüft

Normgepr.

PL-Nr.

Zeichnung Nr. **93. 732. 33**

50

53

Ersatz für:

Benennung: **Steckerteil 3-polig**

Elektrische Industrie G.m.b.H. Bamberg

m. Zugentlastung, zusammenmontiert

Änderung

07.05.91 Tag

Wieland Electric Industrie G.m.b.H. Bamberg