

Daten

Geometrische Daten

Änderungen vorbehalten. Bitte beachten Sie auch die weitere Produktdokumentation!

WAGO Kontakttechnik GmbH & Co. KG
Hansastr. 27
32423 Minden
Telefon: +49571 887-0 | Fax: +49571 887-169
E-Mail: info.de@wago.com | Web: www.wago.com

Haben Sie Fragen zu unseren Produkten?
Wir stehen Ihnen telefonisch unter +49 (571) 887-44222 gern zur Verfügung.

Breite	10,4 mm / 0.409 inch
--------	----------------------

Mechanische Daten

Beschriftungsebene	Mittenbeschriftung
--------------------	--------------------

Werkstoffdaten

Farbe	grau
Brandlast	0,09 MJ
Gewicht	5,3 g





Kaufmännische Daten

Produktgruppe	22 (TOPJOB S Reihenklennen)
eCl@ss 10.0	27-14-11-49
eCl@ss 9.0	27-18-27-02
ETIM 7.0	EC002018
ETIM 6.0	EC002018
Verpackungsart	Karton
Ursprungsland	DE
GTIN	4045454857783
Zolltarifnummer	85472000900

Systemgegenstück

Passende Produkte

Klemmen

	Art-Nr.: 2002-1661 2-Leiter-Basisklemme; für Tragschiene 35 x 15 und 35 x 7,5; 2,5 mm ² ; Push-in CAGE CLAMP®; 2,50 mm ² ; grau	www.wago.com/2002-1661
	Art-Nr.: 2002-1761 3-Leiter-Basisklemme; für Tragschiene 35 x 15 und 35 x 7,5; 2,5 mm ² ; Push-in CAGE CLAMP®; 2,50 mm ² ; grau	www.wago.com/2002-1761
	Art-Nr.: 2002-1861 4-Leiter-Basisklemme; für Tragschiene 35 x 15 und 35 x 7,5; 2,5 mm ² ; Push-in CAGE CLAMP®; 2,50 mm ² ; grau	www.wago.com/2002-1861
	Art-Nr.: 2002-1961 2-Leiter-Basisklemme; mit zusätzlicher Querbrückung; für Tragschiene 35 x 15 und 35 x 7,5; 2,5 mm ² ; Push-in CAGE CLAMP®; 2,50 mm ² ; grau	www.wago.com/2002-1961

Änderungen vorbehalten. Bitte beachten Sie auch die weitere Produktdokumentation!

WAGO Kontakttechnik GmbH & Co. KG
 Hansastr. 27
 32423 Minden
 Telefon: +49571 887-0 | Fax: +49571 887-169
 E-Mail: info.de@wago.com | Web: www.wago.com

Haben Sie Fragen zu unseren Produkten?
 Wir stehen Ihnen telefonisch unter +49 (571) 887-44222 gern zur Verfügung.



Art-Nr.: 2202-1661

2-Leiter-Basisklemme; mit Drücker; für Tragschiene 35 x 15 und 35 x 7,5; 2,5 mm²; Push-in CAGE CLAMP®; 2,50 mm²; grau

www.wago.com/2202-1661



Art-Nr.: 2202-1761

3-Leiter-Basisklemme; mit Drücker; für Tragschiene 35 x 15 und 35 x 7,5; 2,5 mm²; Push-in CAGE CLAMP®; 2,50 mm²; grau

www.wago.com/2202-1761



Art-Nr.: 2202-1861

4-Leiter-Basisklemme; mit Drücker; für Tragschiene 35 x 15 und 35 x 7,5; 2,5 mm²; Push-in CAGE CLAMP®; 2,50 mm²; grau

www.wago.com/2202-1861



Art-Nr.: 2202-1961

2-Leiter-Basisklemme; mit Drücker; mit zusätzlicher Querbrückung; für Tragschiene 35 x 15 und 35 x 7,5; 2,5 mm²; Push-in CAGE CLAMP®; 2,50 mm²; grau

www.wago.com/2202-1961

Beschriftungsmaterial



Art-Nr.: 2009-110

Beschriftungsstreifen; auf Rolle; nicht dehnbar; unbedruckt; aufrastbar; weiß

www.wago.com/2009-110

Art-Nr.: 2009-115

WMB-Inline; für Smart Printer; 1500 Stück auf Rolle; dehnbar 5 - 5,2 mm; unbedruckt; aufrastbar; weiß

www.wago.com/2009-115



Art-Nr.: 2009-115/000-002

WMB-Inline; für Smart Printer; 1500 Stück auf Rolle; dehnbar 5 - 5,2 mm; unbedruckt; aufrastbar; gelb

www.wago.com/2009-115/000-002

Art-Nr.: 2009-115/000-006

WMB-Inline; für Smart Printer; 1500 Stück auf Rolle; dehnbar 5 - 5,2 mm; unbedruckt; aufrastbar; blau

www.wago.com/2009-115/000-006

Art-Nr.: 2009-115/000-007

WMB-Inline; für Smart Printer; 1500 Stück auf Rolle; dehnbar 5 - 5,2 mm; unbedruckt; aufrastbar; grau

www.wago.com/2009-115/000-007



Art-Nr.: 2009-115/000-012

WMB-Inline; für Smart Printer; 1500 Stück auf Rolle; dehnbar 5 - 5,2 mm; unbedruckt; aufrastbar; orange

www.wago.com/2009-115/000-012



Art-Nr.: 2009-115/000-017

WMB-Inline; für Smart Printer; 1500 Stück auf Rolle; dehnbar 5 - 5,2 mm; unbedruckt; aufrastbar; hellgrün

www.wago.com/2009-115/000-017



Art-Nr.: 2009-115/000-023

WMB-Inline; für Smart Printer; 1500 Stück auf Rolle; dehnbar 5 - 5,2 mm; unbedruckt; aufrastbar; grün

www.wago.com/2009-115/000-023



Art-Nr.: 2009-115/000-024

WMB-Inline; für Smart Printer; 1500 Stück auf Rolle; dehnbar 5 - 5,2 mm; unbedruckt; aufrastbar; violett

www.wago.com/2009-115/000-024



Art-Nr.: 793-501

WMB-Beschriftungskarte; als Karte; nicht dehnbar; unbedruckt; aufrastbar; weiß

www.wago.com/793-501

Änderungen vorbehalten. Bitte beachten Sie auch die weitere Produktdokumentation!

WAGO Kontakttechnik GmbH & Co. KG

Hansastr. 27

32423 Minden

Telefon: +49571 887-0 | Fax: +49571 887-169

E-Mail: info.de@wago.com | Web: www.wago.com

Haben Sie Fragen zu unseren Produkten?

Wir stehen Ihnen telefonisch unter +49 (571) 887-44222 gern zur Verfügung.



Art-Nr.: 793-501/000-002
WMB-Beschriftungskarte; als Karte; nicht dehnbar; unbedruckt; aufrastbar; gelb

www.wago.com/793-501/000-002



Art-Nr.: 793-501/000-005
WMB-Beschriftungskarte; als Karte; nicht dehnbar; unbedruckt; aufrastbar; rot

www.wago.com/793-501/000-005



Art-Nr.: 793-501/000-006
WMB-Beschriftungskarte; als Karte; nicht dehnbar; unbedruckt; aufrastbar; blau

www.wago.com/793-501/000-006



Art-Nr.: 793-501/000-007
WMB-Beschriftungskarte; als Karte; nicht dehnbar; unbedruckt; aufrastbar; grau

www.wago.com/793-501/000-007



Art-Nr.: 793-501/000-012
WMB-Beschriftungskarte; als Karte; nicht dehnbar; unbedruckt; aufrastbar; orange

www.wago.com/793-501/000-012



Art-Nr.: 793-501/000-017
WMB-Beschriftungskarte; als Karte; nicht dehnbar; unbedruckt; aufrastbar; hellgrün

www.wago.com/793-501/000-017



Art-Nr.: 793-501/000-023
WMB-Beschriftungskarte; als Karte; nicht dehnbar; unbedruckt; aufrastbar; grün

www.wago.com/793-501/000-023



Art-Nr.: 793-501/000-024
WMB-Beschriftungskarte; als Karte; nicht dehnbar; unbedruckt; aufrastbar; violett

www.wago.com/793-501/000-024



Art-Nr.: 793-5501
WMB-Beschriftungskarte; als Karte; für Klemmenbreite 5 - 17,5 mm; dehnbar 5 - 5,2 mm; unbedruckt; aufrastbar; weiß

www.wago.com/793-5501



Art-Nr.: 793-5501/000-002
WMB-Beschriftungskarte; als Karte; für Klemmenbreite 5 - 17,5 mm; dehnbar 5 - 5,2 mm; unbedruckt; aufrastbar; gelb

www.wago.com/793-5501/000-002



Art-Nr.: 793-5501/000-005
WMB-Beschriftungskarte; als Karte; für Klemmenbreite 5 - 17,5 mm; dehnbar 5 - 5,2 mm; unbedruckt; aufrastbar; rot

www.wago.com/793-5501/000-005



Art-Nr.: 793-5501/000-006
WMB-Beschriftungskarte; als Karte; für Klemmenbreite 5 - 17,5 mm; dehnbar 5 - 5,2 mm; unbedruckt; aufrastbar; blau

www.wago.com/793-5501/000-006



Art-Nr.: 793-5501/000-007
WMB-Beschriftungskarte; als Karte; für Klemmenbreite 5 - 17,5 mm; dehnbar 5 - 5,2 mm; unbedruckt; aufrastbar; grau

www.wago.com/793-5501/000-007

Art-Nr.: 793-5501/000-012

Änderungen vorbehalten. Bitte beachten Sie auch die weitere Produktdokumentation!

WAGO Kontakttechnik GmbH & Co. KG
Hansastr. 27
32423 Minden
Telefon: +49571 887-0 | Fax: +49571 887-169
E-Mail: info.de@wago.com | Web: www.wago.com

Haben Sie Fragen zu unseren Produkten?
Wir stehen Ihnen telefonisch unter +49 (571) 887-44222 gern zur Verfügung.



WMB-Beschriftungskarte; als Karte; für Klemmenbreite 5 - 17,5 mm; dehnbar 5 - 5,2 mm; unbedruckt; aufrastbar; orange

www.wago.com/793-5501/000-012



Art-Nr.: 793-5501/000-014

WMB-Beschriftungskarte; als Karte; für Klemmenbreite 5 - 17,5 mm; dehnbar 5 - 5,2 mm; unbedruckt; aufrastbar; braun

www.wago.com/793-5501/000-014



Art-Nr.: 793-5501/000-017

WMB-Beschriftungskarte; als Karte; für Klemmenbreite 5 - 17,5 mm; dehnbar 5 - 5,2 mm; unbedruckt; aufrastbar; grün

www.wago.com/793-5501/000-017



Art-Nr.: 793-5501/000-023

WMB-Beschriftungskarte; als Karte; für Klemmenbreite 5 - 17,5 mm; dehnbar 5 - 5,2 mm; unbedruckt; aufrastbar; hellgrün

www.wago.com/793-5501/000-023



Art-Nr.: 793-5501/000-024

WMB-Beschriftungskarte; als Karte; für Klemmenbreite 5 - 17,5 mm; dehnbar 5 - 5,2 mm; unbedruckt; aufrastbar; violett

www.wago.com/793-5501/000-024

Downloads

Dokumentation

Ausschreibungstext

2002-820 GAEB X81 - Datei	Feb 19, 2019	xml 2,6 kB	Download
------------------------------	--------------	---------------	----------

2002-820 GAEB docx - Datei	Apr 29, 2019	docx 14,6 kB	Download
-------------------------------	--------------	-----------------	----------

Weitere Informationen

Technische Erläuterungen	Apr 3, 2019	pdf 2,1 MB	Download
--------------------------	-------------	---------------	----------

CAD/CAE-Daten

CAD Daten

2D/3D Modelle 2002-820	URL	Download
------------------------	-----	----------

CAE Daten

WSCAD Universe 2002-820	URL	Download
-------------------------	-----	----------

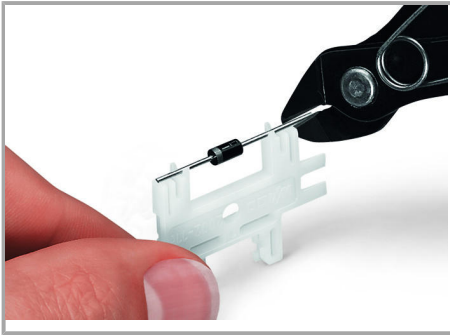
Änderungen vorbehalten. Bitte beachten Sie auch die weitere Produktdokumentation!

WAGO Kontakttechnik GmbH & Co. KG
 Hansastr. 27
 32423 Minden
 Telefon: +49571 887-0 | Fax: +49571 887-169
 E-Mail: info.de@wago.com | Web: www.wago.com

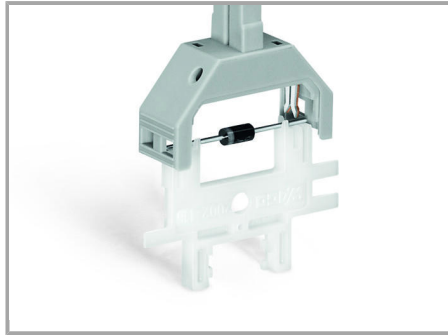
Haben Sie Fragen zu unseren Produkten?
 Wir stehen Ihnen telefonisch unter +49 (571) 887-44222 gern zur Verfügung.

Handhabungshinweise

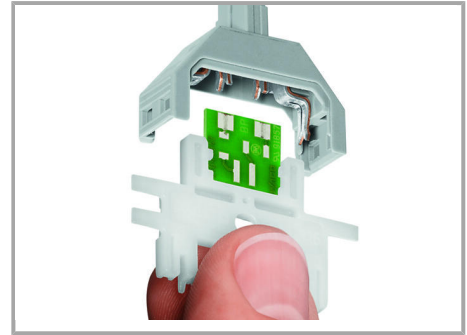
Montieren



Bauelement auf richtige Länge bringen.



Bauelement mittels Betätigungswerkzeug in Steckerkontakt hineindrücken.



Platine mittels Betätigungswerkzeug in Steckerkontakt hineindrücken.



Beim Schließen des Deckels auf WAGO-Logo-Zuordnung achten!



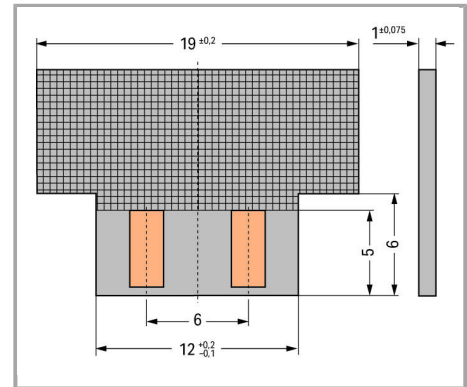
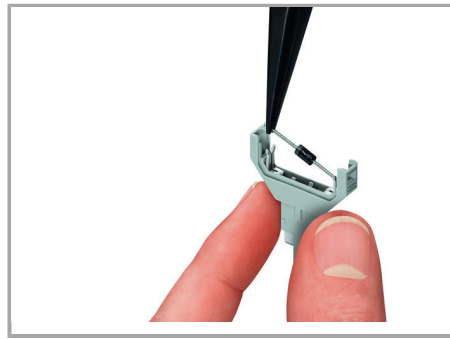
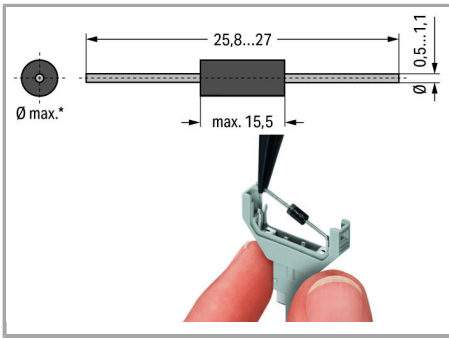
Öffnen des Deckels mittels Betätigungswerkzeug (Klinge 2,5 mm)



Öffnen des Deckels mittels Multifunktionsbetätigungswerkzeug für Bauelementestecker

Montieren

Änderungen vorbehalten. Bitte beachten Sie auch die weitere Produktdokumentation!



* Ø max. 3,4 mm bei 5,2mm-Bausteinbreite und

* Ø max 5,4 mm bei 10,4mm-Bausteinbreite

Achtung: Wiederanschluss nur mit gleichem bzw. größerem Drahtdurchmesser

Bauelementestecker zum Selbstbestücken

Lötfreies Einsetzen von Dioden, Widerständen etc.

(hier mit Diode 1N4007)

Abmessungen für selbstbestückbare Leiterplatten

Bauteilhöhe 2 mm bei 5,2mm-Bausteinbreite und Bauteilhöhe 3,3 mm bei 10,4mm-Bausteinbreite

Produktfamilie

TOPJOB® S

TOPJOB® S: Das breite und flexible Produktprogramm an Reihenklammern bietet in diversen Industrieanwendungen und in der modernen Gebäudeinstallation mehr als nur eine sichere elektrische Verbindung.

[Alle Produkte der Familie anzeigen](#)

Änderungen vorbehalten. Bitte beachten Sie auch die weitere Produktdokumentation!

WAGO Kontakttechnik GmbH & Co. KG
Hansastr. 27
32423 Minden
Telefon: +49571 887-0 | Fax: +49571 887-169
E-Mail: info.de@wago.com | Web: www.wago.com

Haben Sie Fragen zu unseren Produkten?
Wir stehen Ihnen telefonisch unter +49 (571) 887-44222 gern zur Verfügung.