

**■ Isolierte Parallelverbinder 0,1 - 6 mm<sup>2</sup>**



■ Für fein- und feinstdrähtige Leiter

**Eigenschaften**

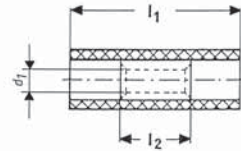
- Isolierhülse: PA, halogenfrei
- Farbkodierung für Querschnittszuordnung

**Werkstoff**

- Cu-ETP

**Oberfläche**

- verzinkt



Nennquerschnitt mm <sup>2</sup>	Art.-Nr.	Farbe	Abmessung mm			Gewicht/100 St. ~ kg	VE/St.
			d1	l1	l2		
0,1-0,4	<b>769</b>	■	1,2	13	5	0,020	100
0,5-1	<b>770</b>	■	1,6	17	7	0,030	100
1,5-2,5	<b>780</b>	■	2,3	17	7	0,035	100
4-6	<b>790</b>	■	3,6	21	7	0,105	100

► Werkzeug: siehe Tabelle Seite 178

**■ Nicht-isolierte Flachsteckhülsen 0,5 - 6 mm<sup>2</sup>**

■ Für fein- und feinstdrähtige Leiter

**Eigenschaften**

- Herstellung nach DIN 46247 Teil 1 - 3 und ähnliche Ausführungen
- nicht isoliert

**Werkstoff**

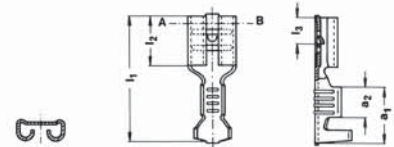
- CuZn (Messing)

**Oberfläche**

- verzinkt

**Bestellinfo**

- \* = Dieser Artikel ist auch in der Ausführung Stahl vernickelt lieferbar; Artikel-Nummer-Zusatz "ST"



Nennquerschnitt mm <sup>2</sup>	Art.-Nr.	Nenngröße nach DIN	Steckdicke	Steckbreite	Abmessung mm						Gewicht/100 St. ~ kg	VE/St.
					l1	l2	l3	a1	a2	s		
0,5-1	<b>18251</b>	--	0,5	2,8	12,5	5,0	3,3	5,0	2,8	0,30	0,025	100
	<b>18251A</b>	--	0,8	2,8	12,5	5,0	3,3	5,5	2,5	0,30	0,025	100
	<b>18201A</b>	B 2,8 – 1	0,8	2,8	14,0	6,3	3,3	5,5	2,5	0,25	0,025	100
	<b>18202</b>	--	0,5	4,8	15,6	6,0	3,8	6,0	3,4	0,35	0,050	100
	<b>18203</b>	4,8 – 1	0,8	4,8	15,6	6,0	3,8	6,0	3,4	0,35	0,050	100
	<b>1720</b>	6,3 – 1	0,8	6,3	19,0	7,4	4,0	8,5	4,5	0,45	0,085	100
1,5-2,5	<b>18303</b>	4,8 – 2,5	0,8	4,8	15,6	6,0	3,8	6,0	3,4	0,35	0,055	100
	<b>*1730</b>	6,3 – 2,5	0,8	6,3	19,0	7,4	4,0	8,5	4,5	0,45	0,082	100
4-6	<b>*1750</b>	6,3 - 6	0,8	6,3	19,0	7,4	4,0	8,5	4,5	0,45	0,100	100

► Werkzeug: siehe Tabelle Seite 179



**Nicht-isolierte Flachsteckhülsen mit Abzweig 0,5 - 2,5 mm<sup>2</sup>**

- Für fein- und feinstdrähtige Leiter

**Eigenschaften**

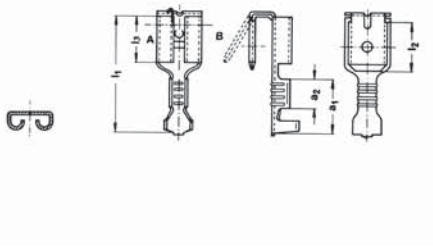
- Herstellung nach DIN 46247 Teil 1 - 3 und ähnliche Ausführungen

**Werkstoff**

- CuZn (Messing)

**Oberfläche**

- verzinkt



Nennquerschnitt mm <sup>2</sup>	Art.-Nr.	Steckdicke	Steckbreite	Abmessung mm						Gewicht/100 St. ~ kg	VE/St.
				l1	l2	l3	a1	a2	s		
0,5-1	18203AZ	0,8	4,8	15,6	7	6,0	6,0	3,4	0,38	0,09	100
1,5-2,5	18303AZ	0,8	4,8	15,6	7	6,0	6,0	3,4	0,38	0,09	100
	1730AZ	0,8	**6,3	19,2	8	7,5	8,5	4,5	0,38	0,13	100

- ▶ \* = Entsprechen DIN 46345
- ▶ Werkzeug: siehe Tabelle Seite 179



**Nicht-isolierte Flachsteckhülsen 0,5 - 6 mm<sup>2</sup>**

- Für fein- und feinstdrähtige Leiter

**Eigenschaften**

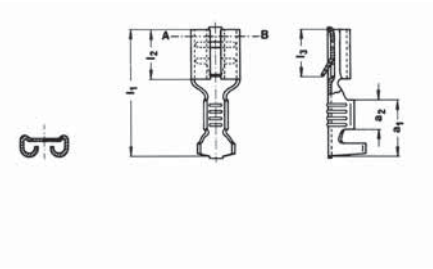
- Herstellung nach DIN 46340, Blatt 3
- mit Rastzunge zum Einrasten in Gehäuse

**Werkstoff**

- CuZn (Messing)

**Oberfläche**

- verzinkt



Nennquerschnitt mm <sup>2</sup>	Art.-Nr.	Steckdicke	Steckbreite	Abmessung mm						Gewicht/100 St. ~ kg	VE/St.
				l1	l2	l3	a1	a2	s		
0,5-1	2720	0,8	6,3	19,2	7,4	7	8,5	4,5	0,38	0,070	100
1,5-2,5	2730	0,8	6,3	19,2	7,4	7	8,5	4,5	0,38	0,075	100
4-6	2750	0,8	6,3	19,2	7,4	7	8,5	4,5	0,38	0,090	100

- ▶ Werkzeug: siehe Tabelle Seite 179

■ **Nicht-isolierte Flachsteckhülsen mit seitlichem Leiteranschluss 0,5 - 2,5 mm<sup>2</sup>**



- für fein- und feinstdrähtige Leiter

**Eigenschaften**

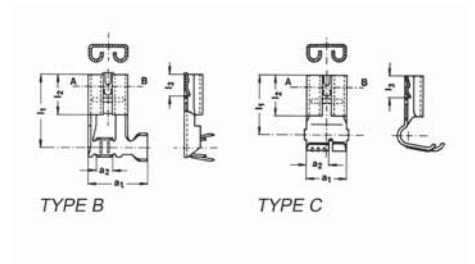
- nicht isoliert

**Werkstoff**

- CuZn (Messing)

**Oberfläche**

- verzinkt



Nennquerschnitt mm <sup>2</sup>	Art.-Nr.	Type	Steckdicke	Steckbreite	Abmessung mm							Gewicht/100 St. ~ kg	VE/St.
					l1	l2	l3	l4	a1	a2	s		
0,5-1	<b>3720</b>	B	0,8	6,3	12,50	7,4	4,0	7,2	11,0	3,0	0,38	0,080	100
0,5-1,5	<b>3725</b>	C	0,8	6,3	11,00	7,4	4,0	7,2	7,5	4,0	0,45	0,085	100
1,5-2,5	<b>3735</b>	B	0,8	6,3	13,50	7,0	4,0	7,2	11,0	3,0	0,38	0,085	100

► Werkzeug: siehe Tabelle Seite 179

■ **Nicht-isolierte Flachstecker 0,5 - 6 mm<sup>2</sup>**



- Für fein- und feinstdrähtige Leiter

**Eigenschaften**

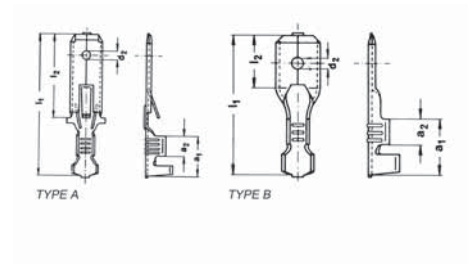
- nicht isoliert

**Werkstoff**

- CuZn (Messing)

**Oberfläche**

- verzinkt



Nennquerschnitt mm <sup>2</sup>	Art.-Nr.	Nenngröße nach DIN	Type	Steckdicke	Steckbreite	Abmessung mm					Gewicht/100 St. ~ kg	VE/St.
						d2	l1	l2	a1	a2		
0,5-1	<b>2235</b>	DIN 46244	A	0,8	2,8	1,30	22,5	12,7	6,0	3,2	0,045	100
	<b>2220</b>	DIN 46343 B 6,3 – 1 Teil 3	A	0,8	6,3	1,65	28,0	16,0	8,2	4,0	0,085	100
1,5-2,5	<b>1830</b>	DIN 46248 A 6,3 – 2,5 Teil 3	B	0,8	6,3	1,65	20,0	8,0	9,0	4,5	0,065	100
	<b>2230</b>	DIN 46343 B 6,3 – 2,5 Teil 3	A	0,8	6,3	1,65	28,0	16,0	8,2	4,0	0,090	100
4-6	<b>2250</b>	DIN 46343 B 6,3 – 6 Teil 3	A	0,8	6,3	1,65	28,0	16,0	8,2	4,0	0,100	100

► Werkzeug: siehe Tabelle Seite 179

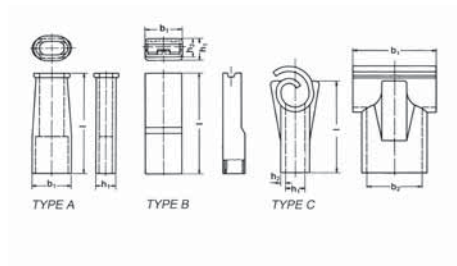


■ **Isolierhülsen 0,5 - 6 mm<sup>2</sup>**

- Für nicht isolierte Flachsteckverbindungen

**Werkstoff**

- siehe unten stehende Tabelle



Nennquerschnitt mm <sup>2</sup>	Art.-Nr.	Farbe	Nenngröße nach DIN	für Artikel-Nr.	Type	Abmessung mm			Isolierstoff	Gewicht/100 St. ~ kg	VE/St.
						l	b1	h1			
0,5-1	<b>2755</b>	□	2,8	1825,18251,18251A, 18201,18201A	A	20,0	6,5	4,0	PE	0,015	100
0,5-1,5	<b>2760</b>	□	4,8	18202,18203	A	20,0	7,0	5,0	PE	0,015	100
1,5-2,5	<b>2765</b>	■	4,8	18302,18303	A	20,0	9,5	5,5	PE	0,025	100
0,5-2,5	<b>2770</b>	□	6,3	1720,1730	A	23,0	12,5	8,5	PE	0,035	100
	<b>2775</b>	□	6,3	1820,1830	A	25,0	9,5	5,0	PE	0,030	100
0,5-4	<b>2780</b>	□	6,3	1720,1730,1820,1830	A	25,0	9,5	6,0	PE	0,030	100
0,5-6	<b>2785</b>	□		1720,1730,1750,2720, 2730,2750	B	24,5	9,2	5,6	PA	0,055	100
	<b>2790</b>	□		3720,3725,3735	C	15,0	13,5	3,1	PVC	0,060	100