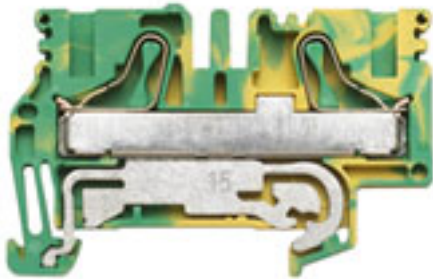


P-Reihe PPE 6/10

Weidmüller Interface GmbH & Co. KG
Klingenbergstraße 16
D-32758 Detmold
Germany
Fon: +49 5231 14-0
Fax: +49 5231 14-292083
www.weidmueller.com



Konsequente Variantenreduzierung auch für die Schutzleiterreihenklennen:
Mit den 3 Klemmenreihen PPE 2.5/4, PPE 6/10 und PPE 16 lassen sich die Verdrahtungen bis 16 mm² rationell durchführen.

Allgemeine Bestelldaten

Best.-Nr.	1896180000
Typ	PPE 6/10
Ausführung	P-Reihe, Schutzleiter-Reihenklemme, Bemessungsquerschnitt: 10 mm ² , PUSH IN
GTIN (EAN)	4032248511105
VPE	25 Stück

P-Reihe PPE 6/10

Weidmüller Interface GmbH & Co. KG
 Klingenbergstraße 16
 D-32758 Detmold
 Germany
 Fon: +49 5231 14-0
 Fax: +49 5231 14-292083
 www.weidmueller.com

Technische Daten

Abmessungen und Gewichte

Länge	63,5 mm	Breite	8,1 mm
Höhe	40,5 mm	Höhe niedrigstbauend	41,5 mm
Nettogewicht	22,065 g		

Temperaturen

Betriebstemperatur		Lagertemperatur	
Dauergebrauchstemperatur, min.	-50 °C	Dauergebrauchstemperatur, max.	120 °C

Bemessungsdaten IECEx/ATEX

Zertifikat-Nr. (ATEX)	KEMA06ATEX0177U	ATEX-Zertifikat	IECExKEM06.0032U
ATEX-Zertifikat	KEMA06ATEX0177U_e.pdf	Zertifikat-Nr. (IECEx)	IECExKEM06.0032U
IECEx-Zertifikat	IECExKEM06.0032U_e.pdf	Leiterquerschnitt max (ATEX)	6 mm ²
Leiterquerschnitt max (IECEx)	6 mm ²	Spannung QV	CrossConnectionGuide.pdf
Einsatztemperaturbereich	Einsatztemperaturbereich siehe EG- Baumusterprüfbescheinigung/ IECEx-Certificate of Conformity	Kennzeichnung EN 60079-7	
Kennzeichnung Ex-RL 94/9 EG	II 2 G D		Ex e II

Bemessungsdaten

Bemessungsquerschnitt	10 mm ²	Bemessungsspannung zur Nachbarklemme	800 V
Bemessungsstoßspannung zur Nachbarklemme	8 kV	Nennstrom	57 A
Normen	IEC 60947-7-2	Verschmutzungsgrad	3

Bemessungsdaten nach CSA

Zertifikat-Nr. (CSA)	200039-1751332	Leiterquerschnitt max (CSA)	8 AWG
Leiterquerschnitt min (CSA)	14 AWG		

Bemessungsdaten nach UL

Leitergr. Factory wiring max (cURus)	8 AWG	Leitergr. Factory wiring min (cURus)	14 AWG
Leitergr. Field wiring max (cURus)	8 AWG	Leitergr. Field wiring min (cURus)	14 AWG
Zertifikat-Nr. (cURus)	E60693VOL1SEC82		

P-Reihe PPE 6/10

Weidmüller Interface GmbH & Co. KG
 Klingenbergstraße 16
 D-32758 Detmold
 Germany
 Fon: +49 5231 14-0
 Fax: +49 5231 14-292083
 www.weidmueller.com

Technische Daten

Klemmbare Leiter (Bemessungsanschluss)

Anschlussart	PUSH IN	Abisolierlänge	14 mm
Klingenmaß	0,6 x 3,5 mm	Anschlussrichtung	oben
Klemmbereich, Bemessungsanschluss, min.	1,5 mm ²	Klemmbereich, Bemessungsanschluss, max.	10 mm ²
Lehrdorn nach 60 947-1	A4	Leiteranschlussquerschnitt, eindrätig min. Bemessungsanschluss	1,5 mm ²
Leiteranschlussquerschnitt, eindrätig max. Bemessungsanschluss	6 mm ²	Leiteranschlussquerschnitt, feindrätig, max.	10 mm ²
Leiteranschlussquerschnitt, feindrätig, min.	1,5 mm ²	Leiteranschlussquerschnitt, feindrätig mit AEH DIN 46228/1, Bemessungsanschluss, min.	1,5 mm ²
Leiteranschlussquerschnitt, feindrätig mit AEH DIN 46228/1, Bemessungsanschluss, max.	10 mm ²	Leiteranschlussquerschnitt, feindrätig AEH mit Kunststoffkragen DIN 46228/4, Bemessungsanschluss, min.	10 mm ²
Leiteranschlussquerschnitt, feindrätig AEH mit Kunststoffkragen DIN 46228/4, Bemessungsanschluss, max.	6 mm ²	Leiteranschlussquerschnitt AWG, min.	AWG 16
Leiteranschlussquerschnitt AWG, max.	AWG 8		

weitere technische Daten

Montageart	gerastet	Offene Seiten	rechts
explosionsgeprüfte Ausführung	Ja		

Systemkennwerte

Produktfamilie	P-Reihe	Anschlussart	PUSH IN
Anschlussrichtung	oben	Anzahl der Etagen	1
Anzahl der Klemmstellen je Etage	2	Etagen intern gebrückt	Nein
Tragschiene	TS 35	Abschlussplatte erforderlich	Ja

Werkstoffdaten

Werkstoff	Wemid	Farbe	gelb, grün
Brennbarkeitsklasse nach UL94	V-0		

Klassifikationen

ETIM 2.0	EC000901	ETIM 3.0	EC000901
UNSPSC	30-21-18-11	eClass 4.1	27-14-03-05
eClass 5.1	27-14-03-05	eClass 6.0	27-14-03-05
eClass 7.0	27-14-03-05		

Produkthinweise

Hinweistext Bestelldaten	Für 10 mm ² Leiter, Aderendhülsen mit durchmesseroptimierten Kunststoffkragen verwenden (Nr. 9203620000).
--------------------------	--

Datenblatt

**P-Reihe
PPE 6/10**

Weidmüller Interface GmbH & Co. KG
Klingenbergstraße 16
D-32758 Detmold
Germany
Fon: +49 5231 14-0
Fax: +49 5231 14-292083
www.weidmueller.com

Technische Daten

Zulassungen

Zulassungen

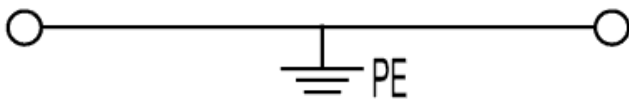


Datenblatt

P-Reihe
PPE 6/10

Weidmüller Interface GmbH & Co. KG
Klingenbergstraße 16
D-32758 Detmold
Germany
Fon: +49 5231 14-0
Fax: +49 5231 14-292083
www.weidmueller.com

Zeichnungen

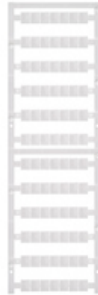


P-Reihe PPE 6/10

Weidmüller Interface GmbH & Co. KG
 Klingenbergstraße 16
 D-32758 Detmold
 Germany
 Fon: +49 5231 14-0
 Fax: +49 5231 14-292083
 www.weidmueller.com

Zubehör

Neutral



WS-Markierer sind optimal auf Leitungsverbinder der W-Reihe abgestimmt. Dank ihrer Systemkompatibilität lassen sich WS-Schilder auch auf der I-Reihe sowie der Z-Reihe einsetzen. Die großen Beschriftungsflächen erlauben neben langen Beschriftungsketten auch eine mehrzeilige Aufteilung.

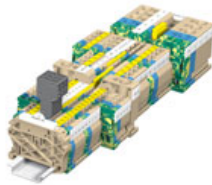
WS-Markierer eignen sich besonders für eine Beschriftung mit langen, individuell erstellten Zeichenfolgen. Durch das bewährte MultiCard-Format ist eine Beschriftung mit **Laser, PrintJet, Plotter** oder **MC-Mobilo** möglich.

- In Streifen oder einzeln montierbar
- Markierer im bewährten MultiCard-Format

Allgemeine Bestelldaten

Best.-Nr.	Typ	Ausführung	GTIN (EAN)	VPE
1905950000	WS 10/8 PLUS MC NE WS	Klemmenmarkierer, MultiCard, 10 x 8 mm, Polyamid, Farbe: weiß	4032248528103	420 Stück

Abdeckung



Die VDE-Bestimmungen verlangen, dass Netzanschlussklemmen abgedeckt werden müssen. Dazu bietet Weidmüller gelbe Abdeckungen PAD mit dem Aufdruck eines Warnpfeiles an.

Die Abdeckungen werden in der Schraubendreheröffnung der Klemme verrastet und sind in 4-poligen Klemmeinheiten verfügbar.

Allgemeine Bestelldaten

Best.-Nr.	Typ	Ausführung	GTIN (EAN)	VPE
1916160000	PAD 6/10/4	P-Reihe, Zubehör, Abdeckung, dunkelbeige, 5,3 mm	4032248549160	80 Stück

**P-Reihe
PPE 6/10**

Weidmüller Interface GmbH & Co. KG
 Klingenbergstraße 16
 D-32758 Detmold
 Germany
 Fon: +49 5231 14-0
 Fax: +49 5231 14-292083
 www.weidmueller.com

Zubehör

Abschlussplatten

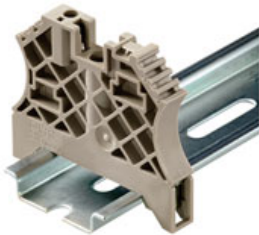


Halteplatten, die in der P-Reihe auch die Funktion der Abschlussplatten übernehmen, müssen beim Einsatz der 10 x 3 Sammelschiene alle 200 mm gesetzt werden.

Allgemeine Bestelldaten

Best.-Nr.	Typ	Ausführung	GTIN (EAN)	VPE
1896330000	PAP PDU6/10	P-Reihe, Abschlussplatte, dunkelbeige, 2.5 mm	4032248511440	20 Stück

Für Tragschiene TS 35



Um einen dauerhaft sicheren Sitz auf der Tragschiene zu gewährleisten und ein verrutschen zu verhindern hat Weidmüller Endwinkel im Programm. Es sind Ausführungen mit Schraube und schraubenlose Ausführungen erhältlich. Auf den Endwinkeln bestehen Markierungsmöglichkeiten, ebenfalls für Gruppenmarkierer und die Möglichkeit der Aufnahme für Prüfstecker.

Allgemeine Bestelldaten

Best.-Nr.	Typ	Ausführung	GTIN (EAN)	VPE
9540000000	ZEW 35	Zubehör, Endwinkel	4008190956264	20 Stück

Werkzeuge



Werkzeuge zum Abmanteln der ungeschnittenen Energieleitung und der Abgangsleitungen sowie Schraubendreher für die Installation der FieldPower Komponenten.

Allgemeine Bestelldaten

Best.-Nr.	Typ	Ausführung	GTIN (EAN)	VPE
9008320000	SDS 0.5X3.0X80	Schraubendreher, Klingenbreite (B): 3 mm, Klingenlänge: 80 mm, Klingenstärke (A): 0.5 mm	4032248056262	1 Stück