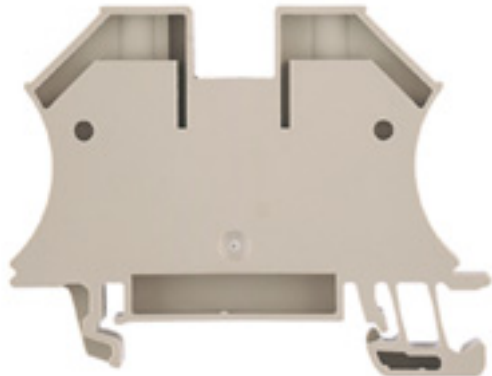


**W-Reihe
WDU 16N**

Weidmüller Interface GmbH & Co. KG
Klingenbergstraße 16
D-32758 Detmold
Germany
Fon: +49 5231 14-0
Fax: +49 5231 14-292083
www.weidmueller.com



Das vielseitige und umfassende Produktprogramm von 0,05 mm² bis 300 mm² bietet Ihnen vielseitige Möglichkeiten für Ihre Applikationen. Gehärteter Stahl für die mechanischen Kräfte und hochwertiges Kupfer mit Zinn-Beschichtung sorgen für beste Leitfähigkeit. Alle Materialien sind nach den aktuellen Umweltrichtlinien geprüft und RoHS-konform.

Allgemeine Bestelldaten

Best.-Nr.	1036100000
Typ	WDU 16N
Ausführung	W-Reihe, Durchgangs-Reihenklemme, Schraubanschluss, Direktmontage, beige
GTIN (EAN)	4008190273217
VPE	50 Stück

W-Reihe WDU 16N

Weidmüller Interface GmbH & Co. KG
 Klingenbergstraße 16
 D-32758 Detmold
 Germany
 Fon: +49 5231 14-0
 Fax: +49 5231 14-292083
 www.weidmueller.com

Technische Daten

Abmessungen und Gewichte

Länge	60 mm	Breite	12 mm
Höhe	46,5 mm	Höhe niedrigstbauend	47 mm
Gewicht	24,85 g	Nettogewicht	24,08 g

Temperaturen

Betriebstemperatur		Lagertemperatur	
Dauergebrauchstemperatur, min.	-50 °C	Dauergebrauchstemperatur, max.	120 °C

2 klemmbare Leiter (H05V/H07V) gleichen Querschnitts (Bemessungsanschluss)

Leiteranschlussquerschnitt, feindrähtig, 2 Klemmbare Leiter, min.	1,5 mm ²	Leiteranschlussquerschnitt, feindrähtig, 2 Klemmbare Leiter, max.	4 mm ²
Leiteranschlussquerschnitt, feindrähtig mit Aderendhülse DIN 46228/1, 2 Klemmbare Leiter, min.	1,5 mm ²	Leiteranschlussquerschnitt, feindrähtig mit Aderendhülse DIN 46228/1, 2 Klemmbare Leiter, max.	4 mm ²

Bemessungsdaten

Bemessungsspannung	690 V	Bemessungsstoßspannung	8 kV
Nennstrom	76 A	Strom bei max. Leiter	101 A
Normen	IEC 60947-7-1	Verschmutzungsgrad	3

Bemessungsdaten nach CSA

Zertifikat-Nr. (CSA)	200039-1057876	Spannung Gr C (CSA)	300 V
Spannung Gr D (CSA)	600 V	Strom Gr C (CSA)	70 A
Strom Gr D (CSA)	5 A	Leiterquerschnitt max (CSA)	6 AWG
Leiterquerschnitt min (CSA)	14 AWG		

Bemessungsdaten nach UL

Zertifikat-Nr. (UR)	E60693VOL1SEC38	Spannung Gr C (UR)	300 V
Strom Gr C (UR)	70 A	Leitergr. Factory wiring max (UR)	6 AWG
Leitergr. Factory wiring min (UR)	14 AWG	Leitergr. Field wiring max (UR)	6 AWG

W-Reihe WDU 16N

Weidmüller Interface GmbH & Co. KG
 Klingenbergstraße 16
 D-32758 Detmold
 Germany
 Fon: +49 5231 14-0
 Fax: +49 5231 14-292083
 www.weidmueller.com

Technische Daten

Klemmbare Leiter (Bemessungsanschluss)

Anschlussart	Schraubanschluss	Abisolierlänge	12 mm
Klingenmaß	1,0 x 5,5 mm	Anschlussrichtung	seitlich
Anzahl Anschlüsse	2	Klemmbereich, Bemessungsanschluss, min.	1,5 mm ²
Klemmbereich, Bemessungsanschluss, max.	25 mm ²	Klemmschraube	M 4
Anzugsdrehmoment, min.	1,2 Nm	Anzugsdrehmoment, max.	2,4 Nm
Drehmomentstufe mit Elektroschrauber Typ DMS	4	Lehrdorn nach 60 947-1	B7
Leiteranschlussquerschnitt, eindrätig min. Bemessungsanschluss	1,5 mm ²	Leiteranschlussquerschnitt, eindrätig max. Bemessungsanschluss	16 mm ²
Leiteranschlussquerschnitt, mehrdrätig, Bemessungsanschluss, min.	1,5 mm ²	Leiteranschlussquerschnitt, mehrdrätig, Bemessungsanschluss, max.	25 mm ²
Leiteranschlussquerschnitt, feindrätig, max.	16 mm ²	Leiteranschlussquerschnitt, feindrätig, min.	1,5 mm ²
Leiteranschlussquerschnitt, feindrätig mit AEH DIN 46228/1, Bemessungsanschluss, min.	1,5 mm ²	Leiteranschlussquerschnitt, feindrätig mit AEH DIN 46228/1, Bemessungsanschluss, max.	16 mm ²
Leiteranschlussquerschnitt, feindrätig AEH mit Kunststoffkragen DIN 46228/4, Bemessungsanschluss, min.	1,5 mm ²	Leiteranschlussquerschnitt, feindrätig AEH mit Kunststoffkragen DIN 46228/4, Bemessungsanschluss, max.	16 mm ²
Leiteranschlussquerschnitt AWG, min.	AWG 14	Leiteranschlussquerschnitt AWG, max.	AWG 6

weitere technische Daten

Anzahl gleicher Klemmen	1	Einbauhinweis	Direktmontage
Montageart	gerastet	Offene Seiten	geschlossen
explosionsgeprüfte Ausführung	Nein		

Systemkennwerte

Produktfamilie	W-Reihe	Anschlussart	Schraubanschluss
Anschlussrichtung	seitlich	Anzahl der Etagen	1
Anzahl Anschlüsse	2	Anzahl der Klemmstellen je Etage	2
Etagen intern gebrückt	Nein	Abschlussplatte erforderlich	Nein

Werkstoffdaten

Werkstoff	Wemid	Farbe	beige
Brennbarkeitsklasse nach UL94	V-0		

Klassifikationen

ETIM 2.0	EC000897	ETIM 3.0	EC000897
UNSPSC	30-21-18-11	eClass 4.1	27-14-11-20
eClass 5.1	27-14-11-20	eClass 6.0	27-14-11-20
eClass 7.0	27-14-11-20		

Produkthinweise

Hinweistext Technische Daten	AWG 6/7 und H07V-R25 mit 1,5 Nm Anzugsdrehmoment.
Hinweistext Zubehör	Steckbuchse und Prüfstecker siehe Abschnitt W-Reihe Zubehör.

Datenblatt

**W-Reihe
WDU 16N**

Weidmüller Interface GmbH & Co. KG
Klingenbergstraße 16
D-32758 Detmold
Germany
Fon: +49 5231 14-0
Fax: +49 5231 14-292083
www.weidmueller.com

Technische Daten

Zulassungen

Zulassungen

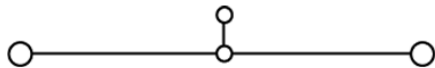


Datenblatt

W-Reihe
WDU 16N

Weidmüller Interface GmbH & Co. KG
Klingenbergstraße 16
D-32758 Detmold
Germany
Fon: +49 5231 14-0
Fax: +49 5231 14-292083
www.weidmueller.com

Zeichnungen



**W-Reihe
WDU 16N**

Weidmüller Interface GmbH & Co. KG
 Klingenbergstraße 16
 D-32758 Detmold
 Germany
 Fon: +49 5231 14-0
 Fax: +49 5231 14-292083
 www.weidmueller.com

Zubehör

WTW EN

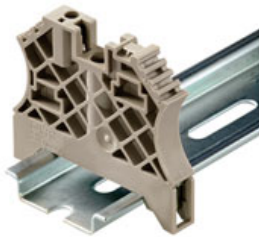


Das vielseitige und umfassende Produktprogramm von 0,05 mm² bis 300 mm² bietet Ihnen vielseitige Möglichkeiten für Ihre Applikationen. Gehärteter Stahl für die mechanischen Kräfte und hochwertiges Kupfer mit Zinn-Beschichtung sorgen für beste Leitfähigkeit. Alle Materialien sind nach den aktuellen Umweltrichtlinien geprüft und RoHS-konform.

Allgemeine Bestelldaten

Best.-Nr.	Typ	Ausführung	GTIN (EAN)	VPE
105880000	WTW EN	W-Reihe, Zubehör, Trennwand, dunkelbeige, 3 mm	4008190140175	20 Stück

Für Tragschiene TS 35



Um einen dauerhaft sicheren Sitz auf der Tragschiene zu gewährleisten und ein verrutschen zu verhindern hat Weidmüller Endwinkel im Programm. Es sind Ausführungen mit Schraube und schraubenlose Ausführungen erhältlich. Auf den Endwinkeln bestehen Markierungsmöglichkeiten, ebenfalls für Gruppenmarkierer und die Möglichkeit der Aufnahme für Prüfstecker.

Allgemeine Bestelldaten

Best.-Nr.	Typ	Ausführung	GTIN (EAN)	VPE
106120000	WEW 35/2	Zubehör, Endwinkel	4008190030230	100 Stück

**W-Reihe
WDU 16N**

Weidmüller Interface GmbH & Co. KG
Klingenbergstraße 16
D-32758 Detmold
Germany
Fon: +49 5231 14-0
Fax: +49 5231 14-292083
www.weidmueller.com

Zubehör

Neutral



WS-Markierer sind optimal auf Leitungsverbinder der W-Reihe abgestimmt. Dank ihrer Systemkompatibilität lassen sich WS-Schilder auch auf der I-Reihe sowie der Z-Reihe einsetzen. Die großen Beschriftungsflächen erlauben neben langen Beschriftungsketten auch eine mehrzeilige Aufteilung.

WS-Markierer eignen sich besonders für eine Beschriftung mit langen, individuell erstellten Zeichenfolgen. Durch das bewährte MultiCard-Format ist eine Beschriftung mit **Laser, PrintJet, Plotter** oder **MC-Mobilo** möglich.

- In Streifen oder einzeln montierbar
- Markierer im bewährten MultiCard-Format

Allgemeine Bestelldaten

Best.-Nr.	Typ	Ausführung	GTIN (EAN)	VPE
1905970000	WS 10/12 MC NE WS	Klemmenmarkierer, MultiCard, 10 x 12 mm, Polyamid, Farbe: weiß	4032248528127	300 Stück

Neutral



Der **dekafix (DEK)** Markierer ist der universelle Markierer für alle Leitungs- und Steckverbinder sowie Elektronikbaugruppen. Das System eignet sich insbesondere für kurze Zahlenfolgen und umfasst eine große Auswahl an einsatzfertigen Drucken. Die Streifenmontage lässt ein schnelles Aufrasten in einem Arbeitsgang zu. Der Druck ist gut lesbar, kontrastreich und in 5 Breiten erhältlich.

- Große Auswahl an einsatzfertigen Markierern
- Streifenmontage für schnelles Aufrasten
- Verbindermarkierer passend für alle Weidmüller Leitungsverbinder
- Werden als neutrale Karte, MultiCard oder als Standarddruck in Karten angeboten

Allgemeine Bestelldaten

Best.-Nr.	Typ	Ausführung	GTIN (EAN)	VPE
1609801044	DEK 5/5 MC-10 NE WS	Klemmenmarkierer, MultiCard, 5 x 5 mm, Polyamid, Farbe: weiß	4008190397111	1.000 Stück

**W-Reihe
WDU 16N**

Weidmüller Interface GmbH & Co. KG
 Klingenbergstraße 16
 D-32758 Detmold
 Germany
 Fon: +49 5231 14-0
 Fax: +49 5231 14-292083
 www.weidmueller.com

Zubehör

WQV 16N



Das vielseitige und umfassende Produktprogramm von 0,05 mm² bis 300 mm² bietet Ihnen vielseitige Möglichkeiten für Ihre Applikationen. Gehärteter Stahl für die mechanischen Kräfte und hochwertiges Kupfer mit Zinn-Beschichtung sorgen für beste Leitfähigkeit. Alle Materialien sind nach den aktuellen Umweltrichtlinien geprüft und RoHS-konform.

Allgemeine Bestelldaten

Best.-Nr.	Typ	Ausführung	GTIN (EAN)	VPE
1636570000	WQV 16N/3	W-Reihe, Zubehör, Querverbinder, für Klemmen, Polzahl: 3	4008190272845	50 Stück
1636560000	WQV 16N/2	W-Reihe, Zubehör, Querverbinder, für Klemmen, Polzahl: 2	4008190272852	50 Stück
1636580000	WQV 16N/4	W-Reihe, Zubehör, Querverbinder, für Klemmen, Polzahl: 4	4008190272838	50 Stück

WTA 2



Das vielseitige und umfassende Produktprogramm von 0,05 mm² bis 300 mm² bietet Ihnen vielseitige Möglichkeiten für Ihre Applikationen. Gehärteter Stahl für die mechanischen Kräfte und hochwertiges Kupfer mit Zinn-Beschichtung sorgen für beste Leitfähigkeit. Alle Materialien sind nach den aktuellen Umweltrichtlinien geprüft und RoHS-konform.

Allgemeine Bestelldaten

Best.-Nr.	Typ	Ausführung	GTIN (EAN)	VPE
1632320000	WTA 2 WDU2.5-10	Testadapter, Nennsteuerspannung:	4008190257347	25 Stück

**W-Reihe
WDU 16N**

Weidmüller Interface GmbH & Co. KG
Klingenbergstraße 16
D-32758 Detmold
Germany
Fon: +49 5231 14-0
Fax: +49 5231 14-292083
www.weidmueller.com

Zubehör**WAD 12N**

Das vielseitige und umfassende Produktprogramm von 0,05 mm² bis 300 mm² bietet Ihnen vielseitige Möglichkeiten für Ihre Applikationen. Gehärteter Stahl für die mechanischen Kräfte und hochwertiges Kupfer mit Zinn-Beschichtung sorgen für beste Leitfähigkeit. Alle Materialien sind nach den aktuellen Umweltrichtlinien geprüft und RoHS-konform.

Allgemeine Bestelldaten

Best.-Nr.	Typ	Ausführung	GTIN (EAN)	VPE
1073200000	WAD 12N GE BED	W-Reihe, Zubehör, Abdeckung, 33.3 x 12 mm, PA 66	4008190499112	50 Stück