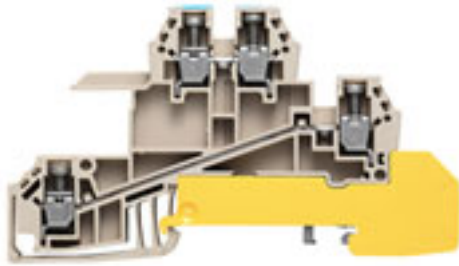


**W-Reihe
WDL 2.5/S/N/L/PE**

Weidmüller Interface GmbH & Co. KG
Klingenbergstraße 16
D-32758 Detmold
Germany
Fon: +49 5231 14-0
Fax: +49 5231 14-292083
www.weidmueller.com



Das vielseitige und umfassende Produktprogramm von 0,05 mm² bis 300 mm² bietet Ihnen vielseitige Möglichkeiten für Ihre Applikationen. Gehärteter Stahl für die mechanischen Kräfte und hochwertiges Kupfer mit Zinn-Beschichtung sorgen für beste Leitfähigkeit. Alle Materialien sind nach den aktuellen Umweltrichtlinien geprüft und RoHS-konform.

Allgemeine Bestelldaten

| | |
|------------|---|
| Best.-Nr. | 1030700000 |
| Typ | WDL 2.5/S/N/L/PE |
| Ausführung | W-Reihe, Verteiler-Reihenklemme für N-Schiene, Bemessungsquerschnitt: 2.5 mm ² , Schraubanschluss, Direktmontage |
| GTIN (EAN) | 4008190184452 |
| VPE | 50 Stück |

W-Reihe WDL 2.5/S/N/L/PE

Weidmüller Interface GmbH & Co. KG
Klingenbergstraße 16
D-32758 Detmold
Germany
Fon: +49 5231 14-0
Fax: +49 5231 14-292083
www.weidmueller.com

Technische Daten

Abmessungen und Gewichte

| | | | |
|--------------|---------|----------------------|--------|
| Länge | 84,5 mm | Breite | 6,1 mm |
| Höhe | 48 mm | Höhe niedrigstbauend | 49 mm |
| Nettogewicht | 17,13 g | | |

Temperaturen

| | | | |
|--------------------------------|--------|--------------------------------|--------|
| Betriebstemperatur | | Lagertemperatur | |
| Dauergebrauchstemperatur, min. | -50 °C | Dauergebrauchstemperatur, max. | 120 °C |

Bemessungsdaten

| | | | |
|------------------------|---------------------|--------------------|----------------------|
| Bemessungsquerschnitt | 2,5 mm ² | Bemessungsspannung | 400 V |
| Bemessungsstoßspannung | 4 kV | Nennstrom | 24 A |
| Strom bei max. Leiter | 32 A | Normen | IEC 60947-7-1 (-7-2) |
| Verschmutzungsgrad | 3 | | |

Bemessungsdaten nach CSA

| | | | |
|-----------------------------|-----------|-----------------------------|--------|
| Zertifikat-Nr. (CSA) | 12400-296 | Spannung Gr B (CSA) | 300 V |
| Spannung Gr D (CSA) | 300 V | Strom Gr B (CSA) | 10 A |
| Strom Gr D (CSA) | 10 A | Leiterquerschnitt max (CSA) | 12 AWG |
| Leiterquerschnitt min (CSA) | 26 AWG | | |

Bemessungsdaten nach UL

| | | | |
|-----------------------------------|-----------------|-----------------------------------|--------|
| Zertifikat-Nr. (UR) | E60693VOL1SEC38 | Spannung Gr C (UR) | 300 V |
| Strom Gr C (UR) | 15 A | Leitergr. Factory wiring max (UR) | 12 AWG |
| Leitergr. Factory wiring min (UR) | 26 AWG | Leitergr. Field wiring max (UR) | 12 AWG |

Klemmbare Leiter (Bemessungsanschluss)

| | | | |
|--|----------------------|--|----------------------|
| Anschlussart | Schraubanschluss | Abisolierlänge | 8 mm |
| Klingenmaß | 0,6 x 3,5 mm | Anschlussrichtung | seitlich |
| Anzahl Anschlüsse | 4 | Klemmbereich, Bemessungsanschluss, min. | 0,13 mm ² |
| Klemmbereich, Bemessungsanschluss, max. | 4 mm ² | Klemmschraube | M 2,5 |
| Anzugsdrehmoment, min. | 0,4 Nm | Anzugsdrehmoment, max. | 0,6 Nm |
| Drehmomentstufe mit Elektroschrauber Typ DMS | 1 | Lehrdorn nach 60 947-1 | A3 |
| Leiteranschlussquerschnitt, eindrätig min. Bemessungsanschluss | 0,5 mm ² | Leiteranschlussquerschnitt, eindrätig max. Bemessungsanschluss | 4 mm ² |
| Leiteranschlussquerschnitt, mehrdrätig, Bemessungsanschluss, min. | 1,5 mm ² | Leiteranschlussquerschnitt, mehrdrätig, Bemessungsanschluss, max. | 4 mm ² |
| Leiteranschlussquerschnitt, feindrätig, max. | 4 mm ² | Leiteranschlussquerschnitt, feindrätig, min. | 0,5 mm ² |
| Leiteranschlussquerschnitt, feindrätig mit AEH DIN 46228/1, Bemessungsanschluss, min. | 0,5 mm ² | Leiteranschlussquerschnitt, feindrätig mit AEH DIN 46228/1, Bemessungsanschluss, max. | 2,5 mm ² |
| Leiteranschlussquerschnitt, feindrätig AEH mit Kunststoffkragen DIN 46228/4, Bemessungsanschluss, min. | 0,25 mm ² | Leiteranschlussquerschnitt, feindrätig AEH mit Kunststoffkragen DIN 46228/4, Bemessungsanschluss, max. | 2,5 mm ² |
| Leiteranschlussquerschnitt AWG, min. | AWG 26 | Leiteranschlussquerschnitt AWG, max. | AWG 12 |

Datenblatt

**W-Reihe
WDL 2.5/S/N/L/PE**

Weidmüller Interface GmbH & Co. KG
Klingenbergstraße 16
D-32758 Detmold
Germany
Fon: +49 5231 14-0
Fax: +49 5231 14-292083
www.weidmueller.com

Technische Daten

Klemmbare Leiter (Weiterer Anschluss)

| | | | |
|---|---------------------|---|---------------------|
| Leiteranschlussquerschnitt, feindrätig mit Aderendhülse DIN 46228/1, weiterer Anschluss, min. | 0,5 mm ² | Leiteranschlussquerschnitt, feindrätig mit Aderendhülse DIN 46228/1, weiterer Anschluss, max. | 2,5 mm ² |
|---|---------------------|---|---------------------|

N-Trennklemme

| | |
|---------------------|-----------|
| für N-Sammelschiene | 10 x 3 mm |
|---------------------|-----------|

weitere technische Daten

| | | | |
|-------------------------------|----------|---------------|---------------|
| Anzahl gleicher Klemmen | 1 | Einbauhinweis | Direktmontage |
| Montageart | gerastet | Offene Seiten | rechts |
| explosionsgeprüfte Ausführung | Nein | | |

Systemkennwerte

| | | | |
|------------------------|----------|----------------------------------|------------------|
| Produktfamilie | W-Reihe | Anschlussart | Schraubanschluss |
| Anschlussrichtung | seitlich | Anzahl der Etagen | 2 |
| Anzahl Anschlüsse | 4 | Anzahl der Klemmstellen je Etage | 2 |
| Etagen intern gebrückt | Nein | Abschlussplatte erforderlich | Ja |

Werkstoffdaten

| | | | |
|-------------------------------|-------|-------|-------------|
| Werkstoff | Wemid | Farbe | dunkelbeige |
| Brennbarkeitsklasse nach UL94 | V-0 | | |

Klassifikationen

| | | | |
|------------|-------------|------------|-------------|
| ETIM 2.0 | EC001329 | ETIM 3.0 | EC001329 |
| UNSPSC | 30-21-18-11 | eClass 4.1 | 27-14-11-25 |
| eClass 5.1 | 27-14-11-25 | eClass 6.0 | 27-14-11-25 |
| eClass 7.0 | 27-14-11-25 | | |

Produkthinweise

| | |
|------------------------------|---------------------------------|
| Hinweistext Bestelldaten | PE Anschluss grün/gelb markiert |
| Hinweistext Technische Daten | L-PE / L-N 250 V |

Zulassungen

Zulassungen

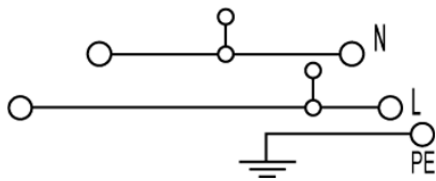


Datenblatt

W-Reihe
WDL 2.5/S/N/L/PE

Weidmüller Interface GmbH & Co. KG
Klingenbergstraße 16
D-32758 Detmold
Germany
Fon: +49 5231 14-0
Fax: +49 5231 14-292083
www.weidmueller.com

Zeichnungen



W-Reihe WDL 2.5/S/N/L/PE

Weidmüller Interface GmbH & Co. KG
 Klingenbergstraße 16
 D-32758 Detmold
 Germany
 Fon: +49 5231 14-0
 Fax: +49 5231 14-292083
 www.weidmueller.com

Zubehör

ZB 35



In Schaltanlagen und Steuerungen kann es erforderlich sein, die N- und Schutzleiter an einer zentralen Stelle zusammenzuführen. Zu diesem Zweck sind Sammelschienen lieferbar, auf denen sich eine Vielzahl von Leitungen bei geringem Platzbedarf anschließen lassen (auf 1 m Schiene bis zu 70 Leiter). Die Leiter werden über ein Druckstück oder einen Zugbügel angeschlossen. Bei der erstgenannten Variante entfällt das Biegen von Ösen. Ein Führungslappen am Druckstück greift in die Sammelschiene ein und hält das Druckstück unverdrehbar fest. Die Zugbügel können auf der Sammelschiene verschoben und so der Gesamtverdrahtung in der Anlage angepasst werden. Die Sammelschiene kann ungelocht in beliebigen Längen verwendet werden. Die Befestigung erfolgt durch den Schienenhalter SH, der sich bei längeren Schienen auch zwischen den Zugbügeln anordnen lässt.

Allgemeine Bestelldaten

| Best.-Nr. | Typ | Ausführung | GTIN (EAN) | VPE |
|----------------------------|-------------|--|---------------|----------|
| 0266500000 | ZB 35/M6X16 | Zubehör, Zugbügel für Sammelschiene, Bemessungsquerschnitt: Zugbügel | 4008190102814 | 20 Stück |

Q / WDL



Das vielseitige und umfassende Produktprogramm von 0,05 mm² bis 300 mm² bietet Ihnen vielseitige Möglichkeiten für Ihre Applikationen. Gehärteter Stahl für die mechanischen Kräfte und hochwertiges Kupfer mit Zinn-Beschichtung sorgen für beste Leitfähigkeit. Alle Materialien sind nach den aktuellen Umweltrichtlinien geprüft und RoHS-konform.

Allgemeine Bestelldaten

| Best.-Nr. | Typ | Ausführung | GTIN (EAN) | VPE |
|----------------------------|--------------|---|---------------|----------|
| 1071600000 | Q 3 WDL2.5S | W-Reihe, Zubehör, Querverbinder, für Klemmen, Polzahl: 3 | 4008190424923 | 50 Stück |
| 1071700000 | Q 4 WDL2.5S | W-Reihe, Zubehör, Querverbinder, für Klemmen, Polzahl: 4 | 4008190424916 | 50 Stück |
| 1071800000 | Q 10 WDL2.5S | W-Reihe, Zubehör, Querverbinder, für Klemmen, Polzahl: 10 | 4008190424893 | 20 Stück |
| 1074200000 | Q 20 WDL2.5S | W-Reihe, Zubehör, Querverbinder, für Klemmen, Polzahl: 20 | 4008190910501 | 20 Stück |

Datenblatt

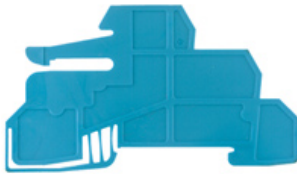
**W-Reihe
WDL 2.5/S/N/L/PE**

Weidmüller Interface GmbH & Co. KG
Klingenbergstraße 16
D-32758 Detmold
Germany
Fon: +49 5231 14-0
Fax: +49 5231 14-292083
www.weidmueller.com

Zubehör

| | | |
|---------------------------------------|--|------------------------|
| 107150000 Q 2 WDL2.5S | W-Reihe, Zubehör, Querverbinder, für Klemmen, Polzahl: 2 | 4008190424930 50 Stück |
|---------------------------------------|--|------------------------|

WHP WDL 2.5/S



Das vielseitige und umfassende Produktprogramm von 0,05 mm² bis 300 mm² bietet Ihnen vielseitige Möglichkeiten für Ihre Applikationen. Gehärteter Stahl für die mechanischen Kräfte und hochwertiges Kupfer mit Zinn-Beschichtung sorgen für beste Leitfähigkeit. Alle Materialien sind nach den aktuellen Umweltrichtlinien geprüft und RoHS-konform.

Allgemeine Bestelldaten

| Best.-Nr. | Typ | Ausführung | GTIN (EAN) | VPE |
|---------------------------|-----------------|--|---------------|----------|
| 106798000 | WHP WDL2.5/S BL | W-Reihe, Zubehör, Halteplatte, blau, 2 mm | 4008190022440 | 20 Stück |

ZB 4



In Schaltanlagen und Steuerungen kann es erforderlich sein, die N- und Schutzleiter an einer zentralen Stelle zusammenzuführen. Zu diesem Zweck sind Sammelschienen lieferbar, auf denen sich eine Vielzahl von Leitungen bei geringem Platzbedarf anschliessen lassen (auf 1 m Schiene bis zu 70 Leiter). Die Leiter werden über ein Druckstück oder einen Zugbügel angeschlossen. Bei der erstgenannten Variante entfällt das Biegen von Ösen. Ein Führungslappen am Druckstück greift in die Sammelschiene ein und hält das Druckstück unverdrehbar fest. Die Zugbügel können auf der Sammelschiene verschoben und so der Gesamtverdrahtung in der Anlage angepasst werden. Die Sammelschiene kann ungelocht in beliebigen Längen verwendet werden. Die Befestigung erfolgt durch den Schienenhalter SH, der sich bei längeren Schienen auch zwischen den Zugbügeln anordnen lässt.

Allgemeine Bestelldaten

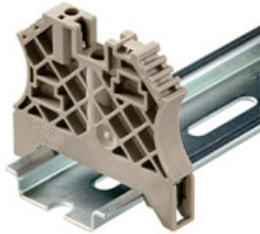
| Best.-Nr. | Typ | Ausführung | GTIN (EAN) | VPE |
|---------------------------|------|---|---------------|----------|
| 031650000 | ZB 4 | Zubehör, Zugbügel für Sammelschiene, Bemessungsquerschnitt: Zugbügel | 4008190061999 | 50 Stück |

**W-Reihe
WDL 2.5/S/N/L/PE**

Weidmüller Interface GmbH & Co. KG
Klingenbergstraße 16
D-32758 Detmold
Germany
Fon: +49 5231 14-0
Fax: +49 5231 14-292083
www.weidmueller.com

Zubehör

Für Tragschiene TS 35

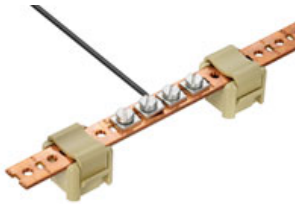


Um einen dauerhaft sicheren Sitz auf der Tragschiene zu gewährleisten und ein Verrutschen zu verhindern hat Weidmüller Endwinkel im Programm. Es sind Ausführungen mit Schraube und schraubenlose Ausführungen erhältlich. Auf den Endwinkeln bestehen Markierungsmöglichkeiten, ebenfalls für Gruppenmarkierer und die Möglichkeit der Aufnahme für Prüfstecker.

Allgemeine Bestelldaten

| Best.-Nr. | Typ | Ausführung | GTIN (EAN) | VPE |
|---------------------------|----------|--------------------|---------------|-----------|
| 106120000 | WEW 35/2 | Zubehör, Endwinkel | 4008190030230 | 100 Stück |

SSCH



In Schaltanlagen und Steuerungen kann es erforderlich sein, die N- und Schutzleiter an einer zentralen Stelle zusammenzuführen. Zu diesem Zweck sind Sammelschienen lieferbar, auf denen sich eine Vielzahl von Leitungen bei geringem Platzbedarf anschließen lassen (auf 1 m Schiene bis zu 70 Leiter). Die Leiter werden über ein Druckstück oder einen Zugbügel angeschlossen. Bei der erstgenannten Variante entfällt das Biegen von Ösen. Ein Führungslappen am Druckstück greift in die Sammelschiene ein und hält das Druckstück unverdrehbar fest. Die Zugbügel können auf der Sammelschiene verschoben und so der Gesamtverdrahtung in der Anlage angepasst werden. Die Sammelschiene kann ungelocht in beliebigen Längen verwendet werden. Die Befestigung erfolgt durch den Schienenhalter SH, der sich bei längeren Schienen auch zwischen den Zugbügeln anordnen lässt.

Allgemeine Bestelldaten

| Best.-Nr. | Typ | Ausführung | GTIN (EAN) | VPE |
|---------------------------|----------------------|---|---------------|-----|
| 034890000 | SSCH 10X3X1000 CU/SN | Zubehör, Sammelschiene, Kupfer, 1000 mm | 4008190024802 | 1 m |

**W-Reihe
WDL 2.5/S/N/L/PE**

Weidmüller Interface GmbH & Co. KG
Klingenbergstraße 16
D-32758 Detmold
Germany
Fon: +49 5231 14-0
Fax: +49 5231 14-292083
www.weidmueller.com

Zubehör

ZB 16



In Schaltanlagen und Steuerungen kann es erforderlich sein, die N- und Schutzleiter an einer zentralen Stelle zusammenzuführen. Zu diesem Zweck sind Sammelschienen lieferbar, auf denen sich eine Vielzahl von Leitungen bei geringem Platzbedarf anschließen lassen (auf 1 m Schiene bis zu 70 Leiter). Die Leiter werden über ein Druckstück oder einen Zugbügel angeschlossen. Bei der erstgenannten Variante entfällt das Biegen von Ösen. Ein Führungslappen am Druckstück greift in die Sammelschiene ein und hält das Druckstück unverdrehbar fest. Die Zugbügel können auf der Sammelschiene verschoben und so der Gesamtverdrahtung in der Anlage angepasst werden. Die Sammelschiene kann ungelocht in beliebigen Längen verwendet werden. Die Befestigung erfolgt durch den Schienenhalter SH, der sich bei längeren Schienen auch zwischen den Zugbügeln anordnen lässt.

Allgemeine Bestelldaten

| Best.-Nr. | Typ | Ausführung | GTIN (EAN) | VPE |
|---------------------------|------------|--|---------------|----------|
| 031660000 | ZB 16 ZKSC | Zubehör, Zugbügel für Sammelschiene, Bemessungsquerschnitt: Zugbügel | 4008190145989 | 50 Stück |

Werkzeuge



Werkzeuge zum Abmanteln der ungeschnittenen Energieleitung und der Abgangsleitungen sowie Schraubendreher für die Installation der FieldPower Komponenten.

Allgemeine Bestelldaten

| Best.-Nr. | Typ | Ausführung | GTIN (EAN) | VPE |
|---------------------------|-----------------|---|---------------|---------|
| 900833000 | SDS 0.6X3.5X100 | Schraubendreher, Klingebreite (B): 3.5 mm, Klingenlänge: 100 mm, Klingestärke (A): 0.6 mm | 4032248056286 | 1 Stück |

**W-Reihe
WDL 2.5/S/N/L/PE**

Weidmüller Interface GmbH & Co. KG
Klingenbergstraße 16
D-32758 Detmold
Germany
Fon: +49 5231 14-0
Fax: +49 5231 14-292083
www.weidmueller.com

Zubehör

Neutral



Der **dekafix (DEK)** Markierer ist der universelle Markierer für alle Leitungs- und Steckverbinder sowie Elektronikbaugruppen. Das System eignet sich insbesondere für kurze Zahlenfolgen und umfasst eine große Auswahl an einsatzfertigen Drucken. Die Streifenmontage lässt ein schnelles Aufrasten in einem Arbeitsgang zu. Der Druck ist gut lesbar, kontrastreich und in 5 Breiten erhältlich.

- Große Auswahl an einsatzfertigen Markierern
- Streifenmontage für schnelles Aufrasten
- Verbindermarkierer passend für alle Weidmüller Leitungsverbinder
- Werden als neutrale Karte, MultiCard oder als Standarddruck in Karten angeboten

Allgemeine Bestelldaten

| Best.-Nr. | Typ | Ausführung | GTIN (EAN) | VPE |
|----------------------------|---------------------|--|---------------|-------------|
| 1609801044 | DEK 5/5 MC-10 NE WS | Klemmenmarkierer, MultiCard, 5 x 5 mm, Polyamid, Farbe: weiß | 4008190397111 | 1.000 Stück |

WAP WDL 2.5/S



Das vielseitige und umfassende Produktprogramm von 0,05 mm² bis 300 mm² bietet Ihnen vielseitige Möglichkeiten für Ihre Applikationen. Gehärteter Stahl für die mechanischen Kräfte und hochwertiges Kupfer mit Zinn-Beschichtung sorgen für beste Leitfähigkeit. Alle Materialien sind nach den aktuellen Umweltrichtlinien geprüft und RoHS-konform.

Allgemeine Bestelldaten

| Best.-Nr. | Typ | Ausführung | GTIN (EAN) | VPE |
|----------------------------|--------------|--|---------------|----------|
| 1067700000 | WAP WDL2.5/S | W-Reihe, Zubehör, Abschlussplatte, dunkelbeige, 1.5 mm | 4008190059316 | 20 Stück |

Datenblatt

W-Reihe
WDL 2.5/S/N/L/PE

Weidmüller Interface GmbH & Co. KG
 Klingenbergstraße 16
 D-32758 Detmold
 Germany
 Fon: +49 5231 14-0
 Fax: +49 5231 14-292083
 www.weidmueller.com

Zubehör

Neutral



WS-Markierer sind optimal auf Leitungsverbinder der W-Reihe abgestimmt. Dank ihrer Systemkompatibilität lassen sich WS-Schilder auch auf der I-Reihe sowie der Z-Reihe einsetzen. Die großen Beschriftungsflächen erlauben neben langen Beschriftungsketten auch eine mehrzeilige Aufteilung.

WS-Markierer eignen sich besonders für eine Beschriftung mit langen, individuell erstellten Zeichenfolgen. Durch das bewährte MultiCard-Format ist eine Beschriftung mit **Laser, PrintJet, Plotter** oder **MC-Mobilo** möglich.

- In Streifen oder einzeln montierbar
- Markierer im bewährten MultiCard-Format

Allgemeine Bestelldaten

| Best.-Nr. | Typ | Ausführung | GTIN (EAN) | VPE |
|----------------------------|-----------------|--|---------------|-----------|
| 1640740000 | WS 8/5 MC NE WS | Klemmenmarkierer, MultiCard, 8 x 5 mm, Polyamid, Farbe: weiß | 4008190279103 | 720 Stück |