

Bitte beachten Sie, dass die hier angegebenen Daten dem Online-Katalog entnommen sind. Die vollständigen Informationen und Daten entnehmen Sie bitte der Anwenderdokumentation unter <http://www.download.phoenixcontact.de>. Es gelten die Allgemeinen Nutzungsbedingungen für Internet-Downloads.

## ► Auszug aus dem Online-Katalog

Geräteklemme, zur Direktmontage, Polzahl 2



Abbildung zeigt eine Kombination aus den Varianten G 5/2, G 5/3 und G 5/4

Artikelnummer	2716020
Artikelbezeichnung	G 5/2
EAN	4017918061760
VPE	50 Stück
Zolltarif	85369010
Gewicht/Stück	0,01538 KG
Katalogseitenangabe	Seite 318 (CL-2005)

## ► Produkthinweise

WEEE/RoHS konform seit: 01.01.2003



## ► Technische Daten

### Allgemein

Anzahl der Etagen	1
Anzahl der Anschlüsse	4
Farbe	grau
Isolierstoff	PA



---

**Maße**

Länge	22 mm
Breite	20 mm

---

**Technische Daten**

Bemessungsstoßspannung	6 kV
Verschmutzungsgrad	3
Überspannungskategorie	III
Isolierstoffgruppe	I
Anschluss gemäß Norm	IEC / EN
Nennstrom $I_N$	32 A
Nennspannung $U_N$	500 V (nach IEC 60947-7-1: 800 V)

---

**Anschlussdaten**

Leiterquerschnitt starr min	0,2 mm <sup>2</sup>
Leiterquerschnitt starr max	4 mm <sup>2</sup>
Leiterquerschnitt flexibel min	0,2 mm <sup>2</sup>
Leiterquerschnitt flexibel max	4 mm <sup>2</sup>
Leiterquerschnitt AWG/kcmil min	24
Leiterquerschnitt AWG/kcmil max	12
Leiterquerschnitt flexibel m. Aderendhülse ohne Kunststoffhülse min	0,25 mm <sup>2</sup>
Leiterquerschnitt flexibel m. Aderendhülse ohne Kunststoffhülse max	4 mm <sup>2</sup>
Leiterquerschnitt flexibel m. Aderendhülse m. Kunststoffhülse min	0,25 mm <sup>2</sup>
Leiterquerschnitt flexibel m. Aderendhülse m. Kunststoffhülse max	2,5 mm <sup>2</sup>
2 Leiter gleichen Querschnitts starr min	0,2 mm <sup>2</sup>
2 Leiter gleichen Querschnitts starr max	1,5 mm <sup>2</sup>
2 Leiter gleichen Querschnitts flexibel min	0,2 mm <sup>2</sup>
2 Leiter gleichen Querschnitts flexibel max	1,5 mm <sup>2</sup>
2 Leiter gleichen Querschnitts flexibel m. AEH ohne Kunststoffhülse min	0,25 mm <sup>2</sup>
2 Leiter gleichen Querschnitts flexibel m. AEH ohne Kunststoffhülse max	1,5 mm <sup>2</sup>
2 Leiter gleichen Querschnitts flexibel m. TWIN-AEH mit Kunststoffhülse min	0,5 mm <sup>2</sup>
2 Leiter gleichen Querschnitts flexibel m. TWIN-AEH mit Kunststoffhülse max	1 mm <sup>2</sup>
Anschlussart	Schraubanschluss
Abisolierlänge	8 mm
Lehrdorn	A3
Schraubengewinde	M 3
Anzugsdrehmoment min	0,6 Nm

---

## ► Approbationen

---

### Approbationslogos



---

#### CSA

Nennspannung $U_N$	300 V
Nennstrom $I_N$	30 A
AWG/kcmil	28-10

---

#### CUL

Nennspannung $U_N$	300 V
Nennstrom $I_N$	30 A
AWG/kcmil	26-10

---

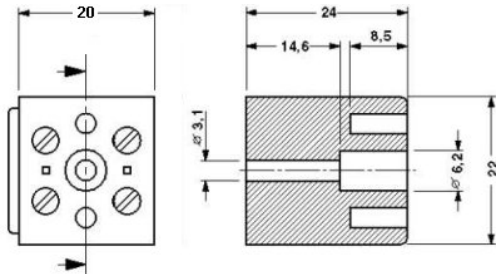
#### UL

Nennspannung $U_N$	300 V
Nennstrom $I_N$	30 A
AWG/kcmil	26-10

---

## Zeichnungen

### Maßzeichnung



---

## ► Zubehör

---

Artikel	Bezeichnung	Beschreibung
<b>Allgemein</b>		
2720029	WS-G5/2	Warnschild, für die Geräteklemme G 5, deckt die Klemmenoberfläche vollständig ab, 2-polig
<b>Markierung</b>		
1401404	BN WH	Bezeichnungsnagel, unbedruckt: zum Selbstbeschriften mit B-STIFT, Schriftfeldgröße: 4 x 4 mm
1401417	BNB WH	Bezeichnungsnagel, aus Kunststoff, bedruckt: mit 1-, 2-, oder 3-stelligen Schriftzeichen, gewünschte Bedruckung bitte angeben, Farbe: weiß
<b>Werkzeug</b>		
1205053	SZS 0,6X3,5	Schraubendreher Schlitz, passend für alle Schraubklemmen bis zu 4,0 mm <sup>2</sup> -Anschlussquerschnitt, Klinge: 0,6 x 3,5 mm, ohne VDE-Zulassung

---

---

## ► Adresse

---

PHOENIX CONTACT GmbH & Co. KG  
Flachsmarktstr. 8  
32825 Blomberg  
Germany  
Tel +49 5235 3 00  
Fax +49 5235 3 41200  
<http://www.phoenixcontact.com>  
Phoenix Contact  
Technische Änderungen vorbehalten