

Geräteklemme - G 5/ 3 - 2716033

Bitte beachten Sie, dass die hier angegebenen Daten dem Online-Katalog entnommen sind. Die vollständigen Informationen und Daten entnehmen Sie bitte der Anwenderdokumentation. Es gelten die Allgemeinen Nutzungsbedingungen für Internet-Downloads. (<http://download.phoenixcontact.de>)



Geräteklemme, zur Direktmontage, Polzahl 3

Abbildung zeigt eine Kombination aus den Varianten G 5/2, G 5/3 und G 5/4

Produkteigenschaften

- Fingersicherer Berührungsschutz

Kaufmännische Daten

Verpackungseinheit	50
GTIN	4017918061777

Technische Daten

Allgemein

Anzahl der Etagen	1
Anzahl der Anschlüsse	6
Farbe	grau
Isolierstoff	PA
Brennbarkeitsklasse nach UL 94	V2

Allgemein

Belastungsstrom maximal	32 A (bei 4 mm ² Leiterquerschnitt)
Bemessungsstoßspannung	6 kV
Verschmutzungsgrad	3
Überspannungskategorie	III
Isolierstoffgruppe	I
Anschluss gemäß Norm	IEC 60947-7-1/IEC 60998
Nennstrom I _N	32 A
Nennspannung U _N	500 V
Polzahl	3

Maße

Breite	31 mm
Länge	22 mm
Höhe	24 mm

Geräteklemme - G 5/ 3 - 2716033

Technische Daten

Anschlussdaten

Leiterquerschnitt starr min	0,2 mm ²
Leiterquerschnitt starr max	4 mm ²
Leiterquerschnitt AWG/kcmil min	24
Leiterquerschnitt AWG/kcmil max	12
Leiterquerschnitt flexibel min	0,2 mm ²
Leiterquerschnitt flexibel max	4 mm ²
Leiterquerschnitt flexibel AWG min	24
Leiterquerschnitt flexibel AWG max	12
Leiterquerschnitt flexibel m. Aderendhülse ohne Kunststoffhülse min	0,25 mm ²
Leiterquerschnitt flexibel m. Aderendhülse ohne Kunststoffhülse max	4 mm ²
Leiterquerschnitt flexibel m. Aderendhülse m. Kunststoffhülse min	0,25 mm ²
Leiterquerschnitt flexibel m. Aderendhülse m. Kunststoffhülse max	2,5 mm ²
2 Leiter gleichen Querschnitts starr min	0,2 mm ²
2 Leiter gleichen Querschnitts starr max	1,5 mm ²
2 Leiter gleichen Querschnitts flexibel min	0,2 mm ²
2 Leiter gleichen Querschnitts flexibel max	1,5 mm ²
2 Leiter gleichen Querschnitts flexibel m. TWIN-AEH mit Kunststoffhülse min	0,5 mm ²
2 Leiter gleichen Querschnitts flexibel m. TWIN-AEH mit Kunststoffhülse max	1 mm ²
2 Leiter gleichen Querschnitts flexibel m. AEH ohne Kunststoffhülse min	0,25 mm ²
2 Leiter gleichen Querschnitts flexibel m. AEH ohne Kunststoffhülse max	1,5 mm ²
Anschlussart	Schraubanschluss
Abisolierlänge	8 mm
Lehrdorn	A3
Schraubengewinde	M3
Anzugsdrehmoment min	0,6 Nm
Anzugsdrehmoment max	0,8 Nm

Klassifikationen

eCl@ss

eCl@ss 4.0	27141106
eCl@ss 4.1	27141106
eCl@ss 5.0	27141106
eCl@ss 5.1	27141106
eCl@ss 6.0	27141106
eCl@ss 7.0	27141106

Geräteklemme - G 5/ 3 - 2716033

Klassifikationen

eCl@ss

eCl@ss 8.0	27141106
------------	----------

ETIM

ETIM 2.0	EC001284
ETIM 3.0	EC001284
ETIM 4.0	EC001284
ETIM 5.0	EC001284

UNSPSC

UNSPSC 6.01	30211811
UNSPSC 7.0901	39121410
UNSPSC 11	39121410
UNSPSC 12.01	39121410
UNSPSC 13.2	39121410

Approbationen

CSA / UL Recognized / cUL Recognized / GOST / GL / RS / PRS / NK / GOST / cULus Recognized /

Approbationsdetails

Nennspannung UN	300 V
Nennstrom IN	30 A
mm ² /AWG/kcmil	28-10

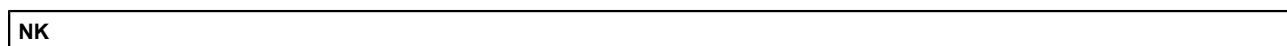
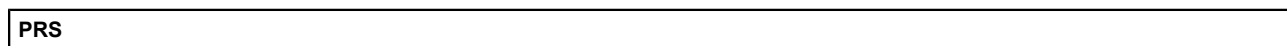
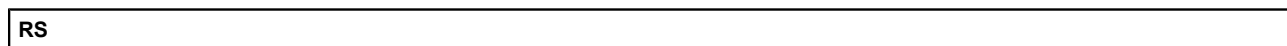
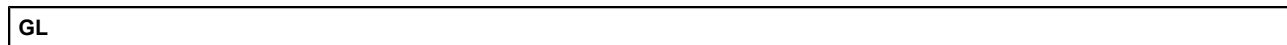
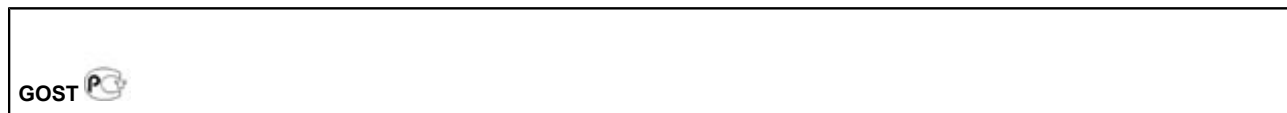
Nennspannung UN	300 V
Nennstrom IN	30 A
mm ² /AWG/kcmil	26-10

Nennspannung UN	300 V
Nennstrom IN	30 A

Geräteklemme - G 5/ 3 - 2716033

Approbationen

mm²/AWG/kcmil	26-10
---------------	-------



Zubehör

Klemmenmarker unbeschriftet

BN WH - 1401404



Schraubwerkzeug

SZS 0,6X3,5 - 1205053



Geräteklemme - G 5/ 3 - 2716033

Zubehör

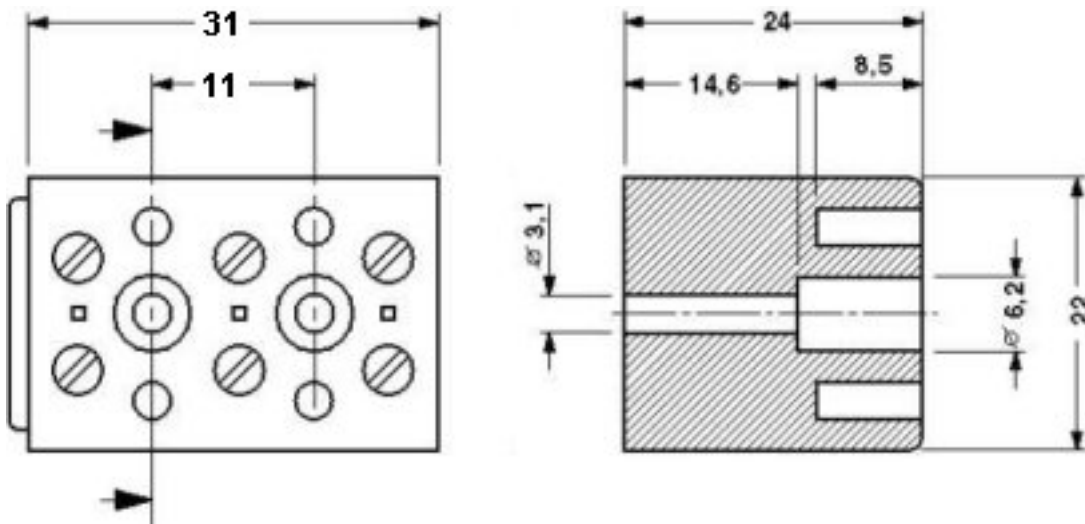
Klemmenmarker beschriftet

WS-G5/3 - 2720032



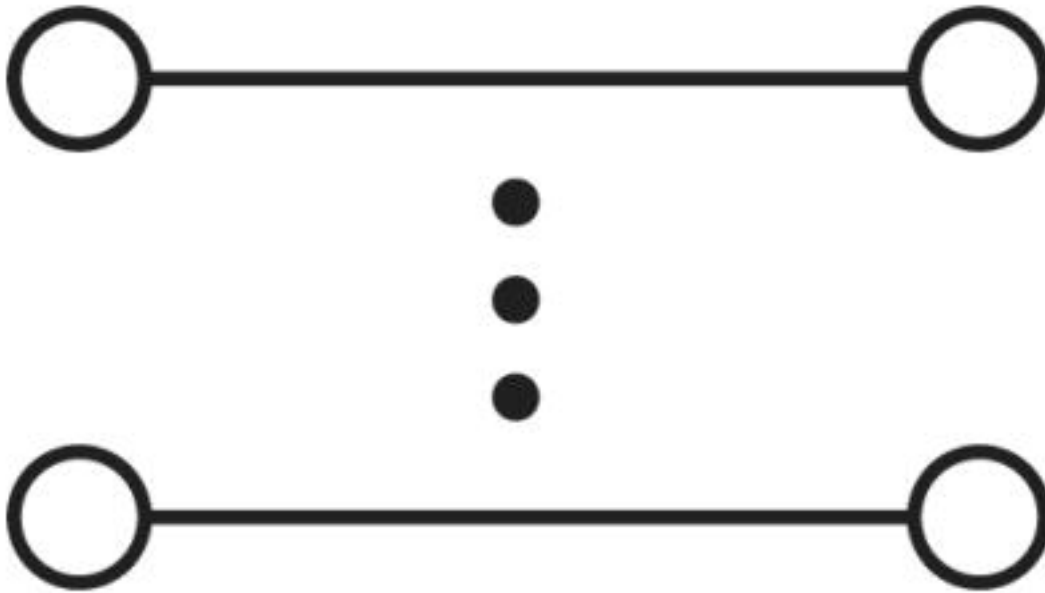
Zeichnungen

Maßzeichnung



Geräteklemme - G 5/ 3 - 2716033

Schaltplan



© Phoenix Contact 2013 - alle Rechte vorbehalten
<http://www.phoenixcontact.com>