

**P-Reihe  
PDL 4 S/L/L**

**Weidmüller Interface GmbH & Co. KG**  
Klingenbergstraße 16  
D-32758 Detmold  
Germany  
Fon: +49 5231 14-0  
Fax: +49 5231 14-292083  
www.weidmueller.com



Mit der neuen 3-Leiter-Installationsklemmen-Familie in Direktstecktechnik - PUSH IN - haben wir unser umfangreiches Reihenklemmen-Programm erweitert. Besonders für die Energieverteilung in der Gebäude-Installation geeignet, ermöglichen die Klemmen im Roof-Style-Design eine komfortable Verdrahtung. Und die ausgezeichneten technischen Daten verdeutlichen es noch:

Leistungsmerkmale einer 4 mm<sup>2</sup> Klemme, wobei die Baugröße einer 2,5 mm<sup>2</sup> entspricht.

**Allgemeine Bestelldaten**

Best.-Nr.	<a href="#">1837030000</a>
Typ	PDL 4 S/L/L
Ausführung	P-Reihe, Installations-Etagenklemme, Bemessungsquerschnitt: 4 mm <sup>2</sup> , PUSH IN
GTIN (EAN)	4032248419715
VPE	50 Stück

## P-Reihe PDL 4 S/L/L

**Weidmüller Interface GmbH & Co. KG**  
 Klingenbergstraße 16  
 D-32758 Detmold  
 Germany  
 Fon: +49 5231 14-0  
 Fax: +49 5231 14-292083  
 www.weidmueller.com

## Technische Daten

### Abmessungen und Gewichte

Länge	100 mm	Breite	5,1 mm
Höhe	48 mm	Höhe niedrigstbauend	48,5 mm
Nettogewicht	18,8 g		

### Temperaturen

Betriebstemperatur		Lagertemperatur	
Dauergebrauchstemperatur, min.	-50 °C	Dauergebrauchstemperatur, max.	120 °C

### Bemessungsdaten

Bemessungsquerschnitt	4 mm <sup>2</sup>	Bemessungsspannung	400 V
Bemessungsstoßspannung	6 kV	Bemessungsstoßspannung zur Nachbarklemme	6 kV
Nennstrom	32 A	Strom bei max. Leiter	36 A
Normen	IEC 60947-7-1	Verschmutzungsgrad	3

### Klemmbare Leiter (Bemessungsanschluss)

Anschlussart	PUSH IN	Abisolierlänge	12 mm
Klingenmaß	3,0 x 0,5 mm	Anschlussrichtung	oben
Anzahl Anschlüsse	4	Klemmbereich, Bemessungsanschluss, min.	0,08 mm <sup>2</sup>
Klemmbereich, Bemessungsanschluss, max.	4 mm <sup>2</sup>	Lehrdorn nach 60 947-1	A3
Leiteranschlussquerschnitt, eindrätig min. Bemessungsanschluss	0,5 mm <sup>2</sup>	Leiteranschlussquerschnitt, eindrätig max. Bemessungsanschluss	4 mm <sup>2</sup>
Leiteranschlussquerschnitt, mehrdrätig, Bemessungsanschluss, min.	1,5 mm <sup>2</sup>	Leiteranschlussquerschnitt, mehrdrätig, Bemessungsanschluss, max.	4 mm <sup>2</sup>
Leiteranschlussquerschnitt, feindrätig, max.	4 mm <sup>2</sup>	Leiteranschlussquerschnitt, feindrätig, min.	0,5 mm <sup>2</sup>
Leiteranschlussquerschnitt, feindrätig mit AEH DIN 46228/1, Bemessungsanschluss, min.	0,5 mm <sup>2</sup>	Leiteranschlussquerschnitt, feindrätig mit AEH DIN 46228/1, Bemessungsanschluss, max.	4 mm <sup>2</sup>
Leiteranschlussquerschnitt, feindrätig AEH mit Kunststoffkragen DIN 46228/4, Bemessungsanschluss, min.	0,5 mm <sup>2</sup>	Leiteranschlussquerschnitt, feindrätig AEH mit Kunststoffkragen DIN 46228/4, Bemessungsanschluss, max.	2,5 mm <sup>2</sup>
Zwillings-Aderendhülse, min.	0,5 mm <sup>2</sup>	Zwillings-Aderendhülse, max.	1,5 mm <sup>2</sup>

### weitere technische Daten

Montageart	gerastet	Offene Seiten	rechts
explosionsgeprüfte Ausführung	Nein		

### Systemkennwerte

Produktfamilie	P-Reihe	Anschlussart	PUSH IN
Anschlussrichtung	oben	Anzahl der Etagen	2
Anzahl Anschlüsse	4	Etagen intern gebrückt	Nein
Tragschiene	TS 35	Abschlussplatte erforderlich	Ja

### Werkstoffdaten

Werkstoff	Wemid	Farbe	dunkelbeige
Brennbarkeitsklasse nach UL94	V-0		

Erstellungs-Datum 30. November 2012 09:42:43 MEZ

**Datenblatt****P-Reihe**  
**PDL 4 S/L/L****Weidmüller Interface GmbH & Co. KG**  
Klingenbergstraße 16  
D-32758 Detmold  
Germany  
Fon: +49 5231 14-0  
Fax: +49 5231 14-292083  
www.weidmueller.com**Technische Daten****Klassifikationen**

ETIM 2.0	EC001329	ETIM 3.0	EC001329
UNSPSC	30-21-18-11	eClass 4.1	27-14-11-25
eClass 5.1	27-14-11-25	eClass 6.0	27-14-11-25
eClass 7.0	27-14-11-25		

**Zulassungen**

Zulassungen

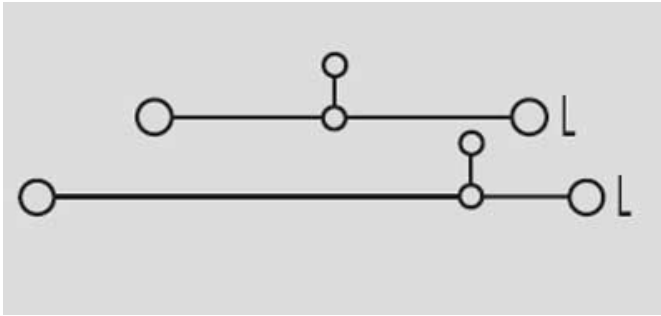


**Datenblatt**

**P-Reihe**  
**PDL 4 S/L/L**

**Weidmüller Interface GmbH & Co. KG**  
Klingenbergstraße 16  
D-32758 Detmold  
Germany  
Fon: +49 5231 14-0  
Fax: +49 5231 14-292083  
[www.weidmueller.com](http://www.weidmueller.com)

**Zeichnungen**



**P-Reihe  
PDL 4 S/L/L**

**Weidmüller Interface GmbH & Co. KG**  
Klingenbergstraße 16  
D-32758 Detmold  
Germany  
Fon: +49 5231 14-0  
Fax: +49 5231 14-292083  
www.weidmueller.com

**Zubehör**

**ZB 35**



In Schaltanlagen und Steuerungen kann es erforderlich sein, die N- und Schutzleiter an einer zentralen Stelle zusammenzuführen. Zu diesem Zweck sind Sammelschienen lieferbar, auf denen sich eine Vielzahl von Leitungen bei geringem Platzbedarf anschließen lassen (auf 1 m Schiene bis zu 70 Leiter). Die Leiter werden über ein Druckstück oder einen Zugbügel angeschlossen. Bei der erstgenannten Variante entfällt das Biegen von Ösen. Ein Führungslappen am Druckstück greift in die Sammelschiene ein und hält das Druckstück unverdrehbar fest. Die Zugbügel können auf der Sammelschiene verschoben und so der Gesamtverdrahtung in der Anlage angepasst werden. Die Sammelschiene kann ungelocht in beliebigen Längen verwendet werden. Die Befestigung erfolgt durch den Schienenhalter SH, der sich bei längeren Schienen auch zwischen den Zugbügeln anordnen lässt.

**Allgemeine Bestelldaten**

Best.-Nr.	Typ	Ausführung	GTIN (EAN)	VPE
<a href="#">026650000</a>	ZB 35/M6X16	Zubehör, Zugbügel für Sammelschiene, Bemessungsquerschnitt: Zugbügel	4008190102814	20 Stück

**Plus**



Der **dekafix (DEK)** Markierer ist der universelle Markierer für alle Leitungs- und Steckverbinder sowie Elektronikbaugruppen. Das System eignet sich insbesondere für kurze Zahlenfolgen und umfasst eine große Auswahl an einsatzfertigen Drucken. Die Streifenmontage lässt ein schnelles Aufrasten in einem Arbeitsgang zu. Der Druck ist gut lesbar, kontrastreich und in 5 Breiten erhältlich.

- Große Auswahl an einsatzfertigen Markierern
- Streifenmontage für schnelles Aufrasten
- Verbindermarkierer passend für alle Weidmüller Leitungsverbinder
- Werden als neutrale Karte, MultiCard oder als Standarddruck in Karten angeboten

**Allgemeine Bestelldaten**

Best.-Nr.	Typ	Ausführung	GTIN (EAN)	VPE
<a href="#">185449000</a>	DEK 5/5 PLUS MC NE WS	Klemmenmarkierer, MultiCard, 5 x 5 mm, Polyamid, Farbe: weiß	4032248393596	1.000 Stück

**P-Reihe  
PDL 4 S/L/L**

**Weidmüller Interface GmbH & Co. KG**  
 Klingenbergstraße 16  
 D-32758 Detmold  
 Germany  
 Fon: +49 5231 14-0  
 Fax: +49 5231 14-292083  
 www.weidmueller.com

**Zubehör**

**Sammelschienen-Anschlüsse**



Das Zubehör der anderen Reihenklammenfamilien kann auch für die P-Reihe eingesetzt werden, um so Varianten zu reduzieren. Mit dem Zubehör wird in allen Aufgabenstellungen eine passende Lösung, auch über Standardfunktionen hinaus ermöglicht. Das Zubehör unterliegt den gleichen Qualitätsanforderungen wie die Reihenklamme selbst.

**Allgemeine Bestelldaten**

Best.-Nr.	Typ	Ausführung	GTIN (EAN)	VPE
<a href="#">1814660000</a>	ZF 4 S BL	Zubehör, Sonderklamme, Bemessungsquerschnitt: 4 mm², Zugfederanschluss, Wemid, blau, Sammelschiene	4032248302956	50 Stück

**ZQV 2.5**



Weidmüller bietet Anwender von Reihenklammen der Z-Reihe ein umfangreiches Zubehör an, das in allen Aufgabenstellungen eine passende Lösung auch über Standardfunktionen hinaus ermöglicht. Das Zubehör unterliegt den gleichen Qualitätsanforderungen wie die Reihenklammen selbst.

**Allgemeine Bestelldaten**

Best.-Nr.	Typ	Ausführung	GTIN (EAN)	VPE
<a href="#">1608860000</a>	ZQV 2.5/2	Z-Reihe, Zubehör, Querverbinder, für Klemmen, Polzahl: 2	4008190123680	60 Stück
<a href="#">1608940000</a>	ZQV 2.5/10	Z-Reihe, Zubehör, Querverbinder, für Klemmen, Polzahl: 10	4008190099060	20 Stück
<a href="#">1608870000</a>	ZQV 2.5/3	Z-Reihe, Zubehör, Querverbinder, für Klemmen, Polzahl: 3	4008190061630	60 Stück
<a href="#">1608880000</a>	ZQV 2.5/4	Z-Reihe, Zubehör, Querverbinder, für Klemmen, Polzahl: 4	4008190082208	60 Stück

**P-Reihe  
PDL 4 S/L/L**

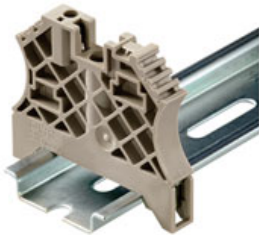
**Weidmüller Interface GmbH & Co. KG**  
 Klingenbergstraße 16  
 D-32758 Detmold  
 Germany  
 Fon: +49 5231 14-0  
 Fax: +49 5231 14-292083  
 www.weidmueller.com

**Zubehör**
**Abschlussplatten**


Halteplatten, die in der P-Reihe auch die Funktion der Abschlussplatten übernehmen, müssen beim Einsatz der 10 x 3 Sammelschiene alle 200 mm gesetzt werden.

**Allgemeine Bestelldaten**

Best.-Nr.	Typ	Ausführung	GTIN (EAN)	VPE
<a href="#">1837070000</a>	PAP PDL4S	P-Reihe, Abschlussplatte, dunkelbeige, 1.5 mm	4032248418794	20 Stück

**Für Tragschiene TS 35**


Um einen dauerhaft sicheren Sitz auf der Tragschiene zu gewährleisten und ein verrutschen zu verhindern hat Weidmüller Endwinkel im Programm. Es sind Ausführungen mit Schraube und schraubenlose Ausführungen erhältlich. Auf den Endwinkeln bestehen Markierungsmöglichkeiten, ebenfalls für Gruppenmarkierer und die Möglichkeit der Aufnahme für Prüfstecker.

**Allgemeine Bestelldaten**

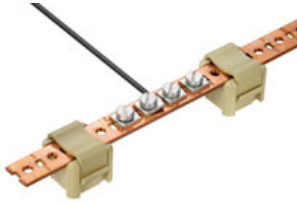
Best.-Nr.	Typ	Ausführung	GTIN (EAN)	VPE
<a href="#">8630740000</a>	ZEW 35/2	Zubehör, Endwinkel	4032248348916	20 Stück

**P-Reihe  
PDL 4 S/L/L**

**Weidmüller Interface GmbH & Co. KG**  
 Klingenbergstraße 16  
 D-32758 Detmold  
 Germany  
 Fon: +49 5231 14-0  
 Fax: +49 5231 14-292083  
 www.weidmueller.com

**Zubehör**

**SSCH**



In Schaltanlagen und Steuerungen kann es erforderlich sein, die N- und Schutzleiter an einer zentralen Stelle zusammenzuführen. Zu diesem Zweck sind Sammelschienen lieferbar, auf denen sich eine Vielzahl von Leitungen bei geringem Platzbedarf anschließen lassen (auf 1 m Schiene bis zu 70 Leiter). Die Leiter werden über ein Druckstück oder einen Zugbügel angeschlossen. Bei der erstgenannten Variante entfällt das Biegen von Ösen. Ein Führungslappen am Druckstück greift in die Sammelschiene ein und hält das Druckstück unverdrehbar fest. Die Zugbügel können auf der Sammelschiene verschoben und so der Gesamtverdrahtung in der Anlage angepasst werden. Die Sammelschiene kann ungelocht in beliebigen Längen verwendet werden. Die Befestigung erfolgt durch den Schienenhalter SH, der sich bei längeren Schienen auch zwischen den Zugbügeln anordnen lässt.

**Allgemeine Bestelldaten**

Best.-Nr.	Typ	Ausführung	GTIN (EAN)	VPE
<a href="#">0348900000</a>	SSCH 10X3X1000 CU/SN	Zubehör, Sammelschiene, Kupfer, 1000 mm	4008190024802	1 m

**Halteplatten**



Das Zubehör der anderen Reihenklammernfamilien kann auch für die P-Reihe eingesetzt werden, um so Varianten zu reduzieren. Mit dem Zubehör wird in allen Aufgabenstellungen eine passende Lösung, auch über Standardfunktionen hinaus ermöglicht. Das Zubehör unterliegt den gleichen Qualitätsanforderungen wie die Reihenklammer selbst.

**Allgemeine Bestelldaten**

Best.-Nr.	Typ	Ausführung	GTIN (EAN)	VPE
<a href="#">1837080000</a>	PHP PDL SO	P-Reihe, Abschlussplatte, Halteplatte, blau, 3 mm	4032248418800	20 Stück
<a href="#">1837090000</a>	PHP PDL	P-Reihe, Abschlussplatte, Halteplatte, blau, 3 mm	4032248409891	20 Stück



**P-Reihe  
PDL 4 S/L/L**

**Weidmüller Interface GmbH & Co. KG**  
Klingenbergstraße 16  
D-32758 Detmold  
Germany  
Fon: +49 5231 14-0  
Fax: +49 5231 14-292083  
www.weidmueller.com

**Zubehör**

**ZB 16**



In Schaltanlagen und Steuerungen kann es erforderlich sein, die N- und Schutzleiter an einer zentralen Stelle zusammenzuführen. Zu diesem Zweck sind Sammelschienen lieferbar, auf denen sich eine Vielzahl von Leitungen bei geringem Platzbedarf anschließen lassen (auf 1 m Schiene bis zu 70 Leiter). Die Leiter werden über ein Druckstück oder einen Zugbügel angeschlossen. Bei der erstgenannten Variante entfällt das Biegen von Ösen. Ein Führungslappen am Druckstück greift in die Sammelschiene ein und hält das Druckstück unverdrehbar fest. Die Zugbügel können auf der Sammelschiene verschoben und so der Gesamtverdrahtung in der Anlage angepasst werden. Die Sammelschiene kann ungelocht in beliebigen Längen verwendet werden. Die Befestigung erfolgt durch den Schienenhalter SH, der sich bei längeren Schienen auch zwischen den Zugbügeln anordnen lässt.

**Allgemeine Bestelldaten**

Best.-Nr.	Typ	Ausführung	GTIN (EAN)	VPE
<a href="#">031660000</a>	ZB 16 ZKSC	Zubehör, Zugbügel für Sammelschiene, Bemessungsquerschnitt: Zugbügel	4008190145989	50 Stück

**Neutral**



Der **dekafix (DEK)** Markierer ist der universelle Markierer für alle Leitungs- und Steckverbinder sowie Elektronikbaugruppen. Das System eignet sich insbesondere für kurze Zahlenfolgen und umfasst eine große Auswahl an einsatzfertigen Drucken. Die Streifenmontage lässt ein schnelles Aufrasten in einem Arbeitsgang zu. Der Druck ist gut lesbar, kontrastreich und in 5 Breiten erhältlich.

- Große Auswahl an einsatzfertigen Markierern
- Streifenmontage für schnelles Aufrasten
- Verbindermarkierer passend für alle Weidmüller Leitungsverbinder
- Werden als neutrale Karte, MultiCard oder als Standarddruck in Karten angeboten

**Allgemeine Bestelldaten**

Best.-Nr.	Typ	Ausführung	GTIN (EAN)	VPE
<a href="#">1609801044</a>	DEK 5/5 MC-10 NE WS	Klemmenmarkierer, MultiCard, 5 x 5 mm, Polyamid, Farbe: weiß	4008190397111	1.000 Stück

**Datenblatt****P-Reihe  
PDL 4 S/L/L****Weidmüller Interface GmbH & Co. KG**  
Klingenbergstraße 16  
D-32758 Detmold  
Germany  
Fon: +49 5231 14-0  
Fax: +49 5231 14-292083  
www.weidmueller.com**Zubehör****Schlitz-Schraubendreher**VDE-isolierter Schlitz-Schraubendreher, SDI DIN 7437,  
ISO 2380/2, Abtrieb nach DIN 5264, ISO 2380/1,  
SoftFinish-Griff**Allgemeine Bestelldaten**

Best.-Nr.	Typ	Ausführung	GTIN (EAN)	VPE
<a href="#">9008370000</a>	SDIS 0.4X2.5X75	Schraubendreher, Klingenbreite (B): 2.5 mm, Klingenlänge: 75 mm, Klingenstärke (A): 0.4 mm	4032248056330	1 Stück