

**Z-Reihenklemme mit Zugfederanschluss
ZPE 16**

Weidmüller Interface GmbH & Co. KG
Klingenbergstraße 16
D-32758 Detmold
Germany
Fon: +49 5231 14-0
Fax: +49 5231 14-2083
www.weidmueller.com

Reihenklemmen in Zugfedertechnik, die Z-Reihe, sind speziell auf Kundenanforderungen zugeschnitten:

Geringer Bauraum, großzügige Markierungsflächen, integrierter Prüfabgriff, Querverbindbarkeit innerhalb der Z-Reihe und zu weiteren Weidmüller Reihenklemmenfamilien. Die Klemmen der Z-Reihe verfügen über einen großen Klemmbereich und bis zu zwei Querverbindungskanäle.

Allgemeine Bestelldaten

Best.-Nr.	1745250000
Artikelbezeichnung	ZPE 16
Ausführung	Z-Reihenklemme mit Zugfederanschluss, Erdungsklemme, Bemessungsquerschnitt: 16 mm ² , Zugfederanschluss, Wemid, grün/gelb
GTIN (EAN)	4008190996789
VPE	25 Stück

**Z-Reihenklemme mit Zugfederanschluss
ZPE 16**

Weidmüller Interface GmbH & Co. KG
Klingenbergstraße 16
D-32758 Detmold
Germany
Fon: +49 5231 14-0
Fax: +49 5231 14-2083
www.weidmueller.com

Technische Daten

Abmessungen

Länge	82,5 mm	Breite	12,1 mm
-------	---------	--------	---------

Bemessungsdaten nach CSA

Zertifikat-Nr.	200039-1152892	Leiterquerschnitt max	4 AWG
Leiterquerschnitt min	14 AWG		

Bemessungsdaten nach UL

Zertifikat-Nr.	E60693VOL1SEC52	Leitergr. Factorywiring max	4 AWG
Leitergr. Factorywiring min	14 AWG	Leitergr. Fieldwiring max	4 AWG

Bemessungsdaten IECEx/ATEX

Zertifikat-Nr.	KEMA99ATEX5514U	ATEX-Zertifikat	KEMA99ATEX5514U_d.pdf
ATEX-Zertifikat	KEMA99ATEX5514U_e.pdf	Zertifikat-Nr.	IECEXULD05.0009U
IECEX-Zertifikat	IECEXULD05.0009U_e.pdf	Leiterquerschnitt max	16 mm ²
Leiterquerschnitt max	16 mm ²	Spannung bei Einsatz von Querverbindungen	CrossConnectionGuide.pdf
Einsatztemperaturbereich	Einsatztemperaturbereich siehe EG-Baumusterprüfbescheinigung/IECEX-Certificate of Conformity	Kennzeichnung EN 60079-7	Ex e II

2 klemmbare Leiter (H05V/H07V) gleichen Querschnitts (Bemessungsanschluss)

eindrätig, max.	16 mm ²
-----------------	--------------------

Bemessungsdaten

Bemessungsquerschnitt	16 mm ²	Normen	IEC 60947-7-2
Verschmutzungsgrad	3		

Klemmbare Leiter (Bemessungsanschluss)

Klemmbereich, min.	1,5 mm ²	Klemmbereich, max.	25 mm ²
Anschlussart	Zugfederanschluss	Anschlussrichtung	oben
Anzahl Anschlüsse	2	Abisolierlänge	18 mm
Klingenmaß	1,0 x 5,5 mm	Lehrdorn nach 60 947-1	A7
Leiteranschlussquerschnitt, eindrätig min.		Leiteranschlussquerschnitt, eindrätig max.	
Bemessungsanschluss	1,5 mm ²	Bemessungsanschluss	16 mm ²
mehrdrätig, min.	16 mm ²	mehrdrätig, max.	25 mm ²
Leiteranschlussquerschnitt, feindrätig, max.	16 mm ²	Leiteranschlussquerschnitt, feindrätig mit AEH DIN 46228/1, Bemessungsanschluss, min.	1,5 mm ²
Leiteranschlussquerschnitt, feindrätig mit AEH DIN 46228/1, Bemessungsanschluss, max.	16 mm ²	Leiteranschlussquerschnitt, feindrätig AEH mit Kunststoffkragen DIN 46228/4, Bemessungsanschluss, min.	1,5 mm ²
Leiteranschlussquerschnitt, feindrätig AEH mit Kunststoffkragen DIN 46228/4, Bemessungsanschluss, max.	16 mm ²	Leiteranschlussquerschnitt AWG, min.	AWG 14
Leiteranschlussquerschnitt AWG, max.	AWG 4		

Z-Reihenklemme mit Zugfederanschluss ZPE 16

Weidmüller Interface GmbH & Co. KG
 Klingenbergstraße 16
 D-32758 Detmold
 Germany
 Fon: +49 5231 14-0
 Fax: +49 5231 14-2083
 www.weidmueller.com

Technische Daten

Klemmbare Leiter (Weiterer Anschluss)

Anschlussart	Zugfederanschluss	Klingenmaß	1,0 x 5,5 mm
Leiteranschlussquerschnitt, feindrätig mit Aderendhülse DIN 46228/1, weiterer Anschluss, min.	1,5 mm ²	Leiteranschlussquerschnitt, feindrätig mit Aderendhülse DIN 46228/1, weiterer Anschluss, max.	16 mm ²
Leiteranschlussquerschnitt AWG, min.	AWG 14	Leiteranschlussquerschnitt AWG, max.	AWG 4

Maße

Höhe niedrigstbauend	51,5 mm
----------------------	---------

weitere technische Daten

Abschlussplatte erforderlich	Ja	Anschlussart	Zugfederanschluss
Anschlussrichtung	oben	Anzahl der Etagen	1
Anzahl der Klemmstellen je Etage	2	Anzahl gleicher Klemmen	1
Brennbarkeitsklasse UL 94	V-0	Einsatztemperaturbereich, max.	120 °C
Einsatztemperaturbereich, min.	-50 °C	Etagen intern gebrückt	Nein
Farbe Isolierstoff	grün/gelb	Isolierstoff	Wemid
Montageart	gerastet	Offene Seiten	rechts
Produktfamilie	Z-Reihenklemme mit Zugfederanschluss	explosionsgeprüfte Ausführung	Nein

Zulassungen

Zulassungsinstitute	CSA; CURUS; CURUSEX; GOSTEX; GOSTME25; IECEXULD; KEMAATEX; KEMAKEUR; LLOYDSREG; UR; CE
---------------------	--

Klassifikationen

ETIM 2.0	EC000901	ETIM 3.0	EC000901
eClass 5.1	27-14-03-05	eClass 6.0	27-14-03-05

Produkthinweise

Hinweis Zubehör	Die steckbaren Querverbindungen ZQV 16/2 (1739690000) ist einsetzbar.
Produktbeschreibung	Z-Standardfamilien bieten Lösungen für Leiterquerschnitte von 0,05 bis 35 mm ² .

Downloads

DXF	28040_ZPE_16_DXF.dxf
STEP	1745250000_28040_ZPE_16_STP.stp
	3D Modell

**Z-Reihenklemme mit Zugfederanschluss
ZPE 16**

Weidmüller Interface GmbH & Co. KG
 Klingenbergstraße 16
 D-32758 Detmold
 Germany
 Fon: +49 5231 14-0
 Fax: +49 5231 14-2083
 www.weidmueller.com

Zubehör

Schlitz-Schraubendreher

Schlitz-Schraubendreher mit Rundklinge, SD DIN 5265, ISO 2380/2, Abtrieb nach DIN 5264, ISO 2380/1, Spitze Chrom Top, SoftFinish-Griff



Allgemeine Bestelldaten

Best.-Nr.	Artikelbezeichnung	Ausführung	GTIN (EAN)	VPE
9008350000	SD 1,0x5,5x150	Schraubendreher, Klingbreite (B): 5.5 mm, 150 mm, Klingenstärke (A): 1 mm, Nein	4032248056316	1 Stück

STR transparente Streifen



Mit den verschiedenen Verbindermarkierern von Weidmüller lösen Anwender nahezu jede Bezeichnungsaufgabe bei allen Leitungsverbindern. Ob mehrstellige Beschriftungen, einsatzfertige Markierer mit Standarddruck oder individuelle Beschriftung, ob weiße oder farbige Markierer oder Gruppenbezeichnungen auf den Klemmstellen - das umfassende Produktprogramm löst jede Markierungsaufgabe einfach, schnell und übersichtlich.

Allgemeine Bestelldaten

Best.-Nr.	Artikelbezeichnung	Ausführung	GTIN (EAN)	VPE
0515300000	STR 7 F.SCHT 7	Klemmenmarkierer, Verbindermarkierer, 27 x 6.3 mm, Polyester, PVC frei, transparent	4008190182175	20 Stück

**Z-Reihenklemme mit Zugfederanschluss
ZPE 16**

Weidmüller Interface GmbH & Co. KG
 Klingenbergstraße 16
 D-32758 Detmold
 Germany
 Fon: +49 5231 14-0
 Fax: +49 5231 14-2083
 www.weidmueller.com

Zubehör

Prüfstecker



Ein Prüfen der Anlage gewährleistet die Lösung mit Weidmüller Prüfsteckern und Steckbuchsen.

Allgemeine Bestelldaten

Best.-Nr.	Artikelbezeichnung	Ausführung	GTIN (EAN)	VPE
0293800000	PS 2.0 OR	Zubehör (allgemein), Prüfstecker	4008190042356	20 Stück
0180400000	PS 2.3 RT	Zubehör (allgemein), Prüfstecker	4008190060121	20 Stück

Schienenhalter



60% aller Reihenklemmen werden quer verbunden. Weidmüller bietet ein reichhaltiges Angebot an Lösungsvorschlägen.

Allgemeine Bestelldaten

Best.-Nr.	Artikelbezeichnung	Ausführung	GTIN (EAN)	VPE
0494920000	SH 2	Zubehör (allgemein), Schienenhalter, Duroplast, Gemin, 40 mm	4008190007584	10 Stück

Z-Reihenklemme mit Zugfederanschluss ZPE 16

Weidmüller Interface GmbH & Co. KG
 Klingenbergstraße 16
 D-32758 Detmold
 Germany
 Fon: +49 5231 14-0
 Fax: +49 5231 14-2083
 www.weidmueller.com

Zubehör

ZAP/TW 16

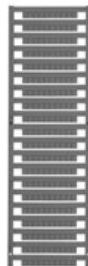


Weidmüller bietet Anwender von Reihenklemmen der Z-Reihe ein umfangreiches Zubehör an, das in allen Aufgabenstellungen eine passende Lösung auch über Standardfunktionen hinaus ermöglicht. Das Zubehör unterliegt den gleichen Qualitätsanforderungen wie die Reihenklemmen selbst.

Allgemeine Bestelldaten

Best.-Nr.	Artikelbezeichnung	Ausführung	GTIN (EAN)	VPE
1745150000	ZAP/TW ZDU16	Zubehör (allgemein), Abschluss- und Zwischenplatte, dunkelbeige, 3 mm	4008190996796	20 Stück

Dek 5



Der **dekafix (DEK)** Markierer ist der universelle Markierer für alle Leitungs- und Steckverbinder sowie Elektronikbaugruppen. Das System eignet sich insbesondere für kurze Zahlenfolgen und umfasst eine große Auswahl an einsatzfertigen Drucken. Die Streifenmontage lässt ein schnelles Aufrasten in einem Arbeitsgang zu. Der Druck ist gut lesbar, kontrastreich und in 5 Breiten erhältlich.

- Große Auswahl an einsatzfertigen Markierern
- Streifenmontage für schnelles Aufrasten
- Verbindermarkierer passend für alle Weidmüller Leitungsverbinder
- Werden als neutrale Karte, MultiCard oder als Standarddruck in Karten angeboten

Allgemeine Bestelldaten

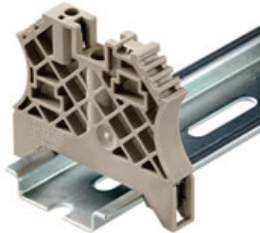
Best.-Nr.	Artikelbezeichnung	Ausführung	GTIN (EAN)	VPE
1609810000	DEK 5/5 MC BEDRUCKT	Klemmenmarkierer, Verbindermarkierer, 5 x 5 mm, Polyamid 66	4008190456597	200 Stück

Z-Reihenklemme mit Zugfederanschluss ZPE 16

Weidmüller Interface GmbH & Co. KG
 Klingenbergstraße 16
 D-32758 Detmold
 Germany
 Fon: +49 5231 14-0
 Fax: +49 5231 14-2083
 www.weidmueller.com

Zubehör

Für Tragschiene TS 35



Um einen dauerhaft sicheren Sitz auf der Tragschiene zu gewährleisten und ein Verrutschen zu verhindern hat Weidmüller Endwinkel im Programm. Es sind Ausführungen mit Schraube und schraubenlose Ausführungen erhältlich. Auf den Endwinkeln bestehen Markierungsmöglichkeiten, ebenfalls für Gruppenmarkierer und die Möglichkeit der Aufnahme für Prüfstecker.

Allgemeine Bestelldaten

Best.-Nr.	Artikelbezeichnung	Ausführung	GTIN (EAN)	VPE
1061200000	WEW 35/2	Endwinkel, Endwinkel	4008190030230	100 Stück
1059000000	WEW 35/1	Endwinkel, Endwinkel	4008190172282	50 Stück
0258660000	EW 35/SCHA/M3	Endwinkel, Endwinkel	4008190033477	20 Stück
8630740000	ZEW 35/2	Endwinkel, Endwinkel	4032248348916	20 Stück
0383560000	EW 35	Endwinkel, Endwinkel	4008190181314	50 Stück
9540000000	ZEW 35	Endwinkel, Endwinkel	4008190956264	20 Stück

Neutral



ZS-Markierer - im bewährten **MultiCard**-Format - sind speziell für die Z-Reihe entwickelt worden. Sie bieten eine große Markierfläche. Durch den Klappmechanismus sind beispielsweise auch Querverbinder ohne Demontage gut erreichbar. Die schnelle Montage ist durch in Streifen aufrastbare Einzelschilder gewährleistet. Die Einzelschilder sind leicht trennbar.

- Klappbare Markierfläche
- In Streifen oder einzeln montierbar
- Markierer im bewährten MultiCard-Format

Allgemeine Bestelldaten

Best.-Nr.	Artikelbezeichnung	Ausführung	GTIN (EAN)	VPE
1646630000	ZS 15/5 MC NEUTRAL	Klemmenmarkierer, Verbindermarkierer, 15 x 5 mm, Polyamid + POM, weiß	4008190401214	480 Stück
1610000000	ZS 10/5 MC NEUTRAL	Klemmenmarkierer, Verbindermarkierer, 10 x 5 mm, Polyamid + POM, weiß	4008190263171	480 Stück
1610020000	ZS 12/6 MC NEUTRAL	Klemmenmarkierer, Verbindermarkierer, 12 x 6 mm, Polyamid + POM, weiß	4008190444600	400 Stück

Z-Reihenklemme mit Zugfederanschluss ZPE 16

Weidmüller Interface GmbH & Co. KG
 Klingenbergstraße 16
 D-32758 Detmold
 Germany
 Fon: +49 5231 14-0
 Fax: +49 5231 14-2083
 www.weidmueller.com

Zubehör

Zubehör



WKM ist ein Markierer für hohe Belastungen mit sicherem Halt am Leiter oder Kabel. Die transparente Tasche gewährleistet einen sicheren Schutz der Kennzeichnung vor Umgebungseinflüssen. Die Befestigung per Kabelbinder erlaubt nahezu sämtliche Leiterquerschnitte. **WKM** gestattet eine Vielzahl an Beschriftungsmöglichkeiten, so etwa Laserdruck, Matrixdruck oder Beschriftungsstift STI auf Papier oder Polyesteretiketten.

- Vielzahl an Beschriftungsmöglichkeiten
- Flexible Montage mit Kabelbindern für nahezu sämtliche Querschnitte

Allgemeine Bestelldaten

Best.-Nr.	Artikelbezeichnung	Ausführung	GTIN (EAN)	VPE
1670380000	ESO 5 POLY.GELB A4-BOG.	Klemmenmarkierer, Verbindermarkierer, 40 x 16.5 mm, Polyester, PVC frei	4008190430702	10 Stück
1634780000	ESO 7 A4-BOGEN GELB	Klemmenmarkierer, Verbindermarkierer, 27 x 6.3 mm, Papier	4008190273361	10 Stück
1607720000	ESO 7 A4-BOGEN WEISS	Klemmenmarkierer, Verbindermarkierer, 27 x 6.3 mm, Papier	4008190206116	10 Stück
1631350000	ESO 5 DIN A4 GELB BOG.	Klemmenmarkierer, Verbindermarkierer, 40 x 16.5 mm, Papier	4008190206208	10 Stück
1607710000	ESO 5 DIN A4 WEISS BOG.	Klemmenmarkierer, Verbindermarkierer, 40 x 16.5 mm, Papier	4008190206109	10 Stück
1670370000	ESO 5 POLY.WEISS A4-BOG.	Klemmenmarkierer, Verbindermarkierer, 40 x 16.5 mm, Polyester, PVC frei	4008190430696	10 Stück
1670390000	ESO 7 POLY.WEISS A4-BOG.	Klemmenmarkierer, Verbindermarkierer, 27 x 6.3 mm, Polyester, PVC frei	4008190430719	10 Stück
1670400000	ESO 7 POLY.GELB A4-BOG.	Klemmenmarkierer, Verbindermarkierer, 27 x 6.3 mm, Polyester, PVC frei	4008190430726	10 Stück

Z-Reihenklemme mit Zugfederanschluss ZPE 16

Weidmüller Interface GmbH & Co. KG
 Klingenbergstraße 16
 D-32758 Detmold
 Germany
 Fon: +49 5231 14-0
 Fax: +49 5231 14-2083
 www.weidmueller.com

Zubehör

WS 15/5



WS-Markierer sind optimal auf Leitungsverbinder der W-Reihe abgestimmt. Dank ihrer Systemkompatibilität lassen sich WS-Schilder auch auf der I-Reihe sowie der Z-Reihe einsetzen. Die großen Beschriftungsflächen erlauben neben langen Beschriftungsketten auch eine mehrzeilige Aufteilung. **WS-Markierer** eignen sich besonders für eine Beschriftung mit langen, individuell erstellten Zeichenfolgen. Durch das bewährte MultiCard-Format ist eine Beschriftung mit **Laser, PrintJet, Plotter** oder **MC-Mobilo** möglich.

- In Streifen oder einzeln montierbar
- Markierer im bewährten MultiCard-Format

Allgemeine Bestelldaten

Best.-Nr.	Artikelbezeichnung	Ausführung	GTIN (EAN)	VPE
1609880000	WS 15/5 MC NEUTRAL	Klemmenmarkierer, Verbindermarkierer, 15 x 5 mm, Polyamid, weiß	4008190203504	480 Stück
1773571687	WS 15/5 MC neutral GE	Klemmenmarkierer, Verbindermarkierer, 15 x 5 mm, Polyamid, gelb	4032248142132	480 Stück

ZGB schwenkbarer Gruppenschildträger



Der **ZGB 15** ist ein schwenkbarer Gruppenschildträger. Der Schildträger kann mit den Verbindermarkierern dekafix 5, WS 12/5 oder dem Einsteckschild ESO 15 bestückt werden. Der **ZGB 30** ist ein schwenkbarer Gruppenschildträger. Der Schildträger kann mit den Verbindermarkierern dekafix 5, WS 12/5 oder dem Einsteckschild ESO 7 bestückt werden. Einsteckschilder und Schutzstreifen befinden sich unter Zubehör.

Allgemeine Bestelldaten

Best.-Nr.	Artikelbezeichnung	Ausführung	GTIN (EAN)	VPE
1611930000	ZGB 30	Klemmenmarkierer, Verbindermarkierer, 32 x 7 mm, Polyamid 66	4008190002251	20 Stück

**Z-Reihenklemme mit Zugfederanschluss
ZPE 16**

Weidmüller Interface GmbH & Co. KG
Klingenbergstraße 16
D-32758 Detmold
Germany
Fon: +49 5231 14-0
Fax: +49 5231 14-2083
www.weidmueller.com

Zubehör

ESO Einsteckschilder



Mit den verschiedenen Verbindermarkierern von Weidmüller lösen Anwender nahezu jede Bezeichnungsaufgabe bei allen Leitungsverbindern. Ob mehrstellige Beschriftungen, einsatzfertige Markierer mit Standarddruck oder individuelle Beschriftung, ob weiße oder farbige Markierer oder Gruppenbezeichnungen auf den Klemmstellen - das umfassende Produktprogramm löst jede Markierungsaufgabe einfach, schnell und übersichtlich.

Allgemeine Bestelldaten

Best.-Nr.	Artikelbezeichnung	Ausführung	GTIN (EAN)	VPE
1607730000	ESO 8 DIN A4-BOGEN	Klemmenmarkierer, Verbindermarkierer, 24.5 x 5 mm, Papier	4008190206123	1 Stück
1631920000	ESO 5 S DIN A4-BOGEN	Klemmenmarkierer, Verbindermarkierer, 40 x 7 mm, Papier	4008190206673	10 Stück
0139000000	ESO/SCHS1 500X12,5X0,3	Klemmenmarkierer, Verbindermarkierer, 500 x 12.5 mm, Papier	4008190047252	100 Stück
1607740000	ESO 14/6 DIN A4-BOGEN	Klemmenmarkierer, Verbindermarkierer, 34 x 4 mm, Papier	4008190206130	10 Stück
1636510000	ESO 15 BOGEN DIN A4	Klemmenmarkierer, Verbindermarkierer, 15 x 6 mm, Papier	4008190425494	10 Stück