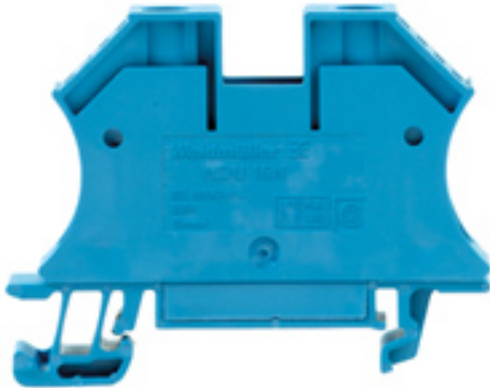


**W-Reihe
WDU 16N BL**

Weidmüller Interface GmbH & Co. KG
Klingenbergstraße 16
D-32758 Detmold
Germany
Fon: +49 5231 14-0
Fax: +49 5231 14-292083
www.weidmueller.com



Das vielseitige und umfassende Produktprogramm von 0,05 mm² bis 300 mm² bietet Ihnen vielseitige Möglichkeiten für Ihre Applikationen. Gehärteter Stahl für die mechanischen Kräfte und hochwertiges Kupfer mit Zinn-Beschichtung sorgen für beste Leitfähigkeit. Alle Materialien sind nach den aktuellen Umweltrichtlinien geprüft und RoHS-konform.

Allgemeine Bestelldaten

| | |
|------------|---|
| Best.-Nr. | 1036180000 |
| Typ | WDU 16N BL |
| Ausführung | W-Reihe, Durchgangs-Reihenklemme, Schraubanschluss, Direktmontage, blau |
| GTIN (EAN) | 4008190273224 |
| VPE | 50 Stück |

W-Reihe WDU 16N BL

Weidmüller Interface GmbH & Co. KG
 Klingenbergstraße 16
 D-32758 Detmold
 Germany
 Fon: +49 5231 14-0
 Fax: +49 5231 14-292083
 www.weidmueller.com

Technische Daten

Abmessungen und Gewichte

| | | | |
|---------|---------|----------------------|---------|
| Länge | 60 mm | Breite | 12 mm |
| Höhe | 46,5 mm | Höhe niedrigstbauend | 47 mm |
| Gewicht | 24,85 g | Nettogewicht | 24,06 g |

Temperaturen

| | | | |
|--------------------------------|--------|--------------------------------|--------|
| Betriebstemperatur | | Lagertemperatur | |
| Dauergebrauchstemperatur, min. | -50 °C | Dauergebrauchstemperatur, max. | 120 °C |

2 klemmbare Leiter (H05V/H07V) gleichen Querschnitts (Bemessungsanschluss)

| | | | |
|---|---------------------|---|-------------------|
| Leiteranschlussquerschnitt, feindrätig, 2 Klemmbare Leiter, min. | 1,5 mm ² | Leiteranschlussquerschnitt, feindrätig, 2 Klemmbare Leiter, max. | 4 mm ² |
| Leiteranschlussquerschnitt, feindrätig mit Aderendhülse DIN 46228/1, 2 Klemmbare Leiter, min. | 1,5 mm ² | Leiteranschlussquerschnitt, feindrätig mit Aderendhülse DIN 46228/1, 2 Klemmbare Leiter, max. | 4 mm ² |

Bemessungsdaten

| | | | |
|--------------------|---------------|------------------------|-------|
| Bemessungsspannung | 690 V | Bemessungsstoßspannung | 8 kV |
| Nennstrom | 76 A | Strom bei max. Leiter | 101 A |
| Normen | IEC 60947-7-1 | Verschmutzungsgrad | 3 |

Bemessungsdaten nach CSA

| | | | |
|-----------------------------|----------------|-----------------------------|-------|
| Zertifikat-Nr. (CSA) | 200039-1057876 | Spannung Gr C (CSA) | 300 V |
| Spannung Gr D (CSA) | 600 V | Strom Gr C (CSA) | 70 A |
| Strom Gr D (CSA) | 5 A | Leiterquerschnitt max (CSA) | 6 AWG |
| Leiterquerschnitt min (CSA) | 14 AWG | | |

Bemessungsdaten nach UL

| | | | |
|-----------------------------------|-----------------|-----------------------------------|-------|
| Zertifikat-Nr. (UR) | E60693VOL1SEC38 | Spannung Gr C (UR) | 300 V |
| Strom Gr C (UR) | 70 A | Leitergr. Factory wiring max (UR) | 6 AWG |
| Leitergr. Factory wiring min (UR) | 14 AWG | Leitergr. Field wiring max (UR) | 6 AWG |

W-Reihe WDU 16N BL

Weidmüller Interface GmbH & Co. KG
 Klängenbergstraße 16
 D-32758 Detmold
 Germany
 Fon: +49 5231 14-0
 Fax: +49 5231 14-292083
 www.weidmueller.com

Technische Daten

Klemmbare Leiter (Bemessungsanschluss)

| | | | |
|--|---------------------|--|---------------------|
| Anschlussart | Schraubanschluss | Abisolierlänge | 12 mm |
| Klingenmaß | 1,0 x 5,5 mm | Anschlussrichtung | seitlich |
| Anzahl Anschlüsse | 2 | Klemmbereich, Bemessungsanschluss, min. | 1,5 mm ² |
| Klemmbereich, Bemessungsanschluss, max. | 25 mm ² | Klemmschraube | M 4 |
| Anzugsdrehmoment, min. | 1,2 Nm | Anzugsdrehmoment, max. | 2,4 Nm |
| Drehmomentstufe mit Elektroschrauber Typ DMS | 4 | Lehrdorn nach 60 947-1 | B7 |
| Leiteranschlussquerschnitt, eindrätig min. Bemessungsanschluss | 1,5 mm ² | Leiteranschlussquerschnitt, eindrätig max. Bemessungsanschluss | 16 mm ² |
| Leiteranschlussquerschnitt, mehrdrätig, Bemessungsanschluss, min. | 1,5 mm ² | Leiteranschlussquerschnitt, mehrdrätig, Bemessungsanschluss, max. | 25 mm ² |
| Leiteranschlussquerschnitt, feindrätig, max. | 16 mm ² | Leiteranschlussquerschnitt, feindrätig, min. | 1,5 mm ² |
| Leiteranschlussquerschnitt, feindrätig mit AEH DIN 46228/1, Bemessungsanschluss, min. | 1,5 mm ² | Leiteranschlussquerschnitt, feindrätig mit AEH DIN 46228/1, Bemessungsanschluss, max. | 16 mm ² |
| Leiteranschlussquerschnitt, feindrätig AEH mit Kunststoffkragen DIN 46228/4, Bemessungsanschluss, min. | 1,5 mm ² | Leiteranschlussquerschnitt, feindrätig AEH mit Kunststoffkragen DIN 46228/4, Bemessungsanschluss, max. | 16 mm ² |
| Leiteranschlussquerschnitt AWG, min. | AWG 14 | Leiteranschlussquerschnitt AWG, max. | AWG 6 |

weitere technische Daten

| | | | |
|-------------------------------|----------|---------------|---------------|
| Anzahl gleicher Klemmen | 1 | Einbauhinweis | Direktmontage |
| Montageart | gerastet | Offene Seiten | geschlossen |
| explosionsgeprüfte Ausführung | Nein | | |

Systemkennwerte

| | | | |
|------------------------|----------|----------------------------------|------------------|
| Produktfamilie | W-Reihe | Anschlussart | Schraubanschluss |
| Anschlussrichtung | seitlich | Anzahl der Etagen | 1 |
| Anzahl Anschlüsse | 2 | Anzahl der Klemmstellen je Etage | 2 |
| Etagen intern gebrückt | Nein | Abschlussplatte erforderlich | Nein |

Werkstoffdaten

| | | | |
|-------------------------------|-------|-------|------|
| Werkstoff | Wemid | Farbe | blau |
| Brennbarkeitsklasse nach UL94 | V-0 | | |

Klassifikationen

| | | | |
|------------|-------------|------------|-------------|
| ETIM 2.0 | EC000897 | ETIM 3.0 | EC000897 |
| UNSPSC | 30-21-18-11 | eClass 4.1 | 27-14-11-20 |
| eClass 5.1 | 27-14-11-20 | eClass 6.0 | 27-14-11-20 |
| eClass 7.0 | 27-14-11-20 | | |

Produkthinweise

| | |
|------------------------------|--|
| Hinweistext Technische Daten | AWG 6/7 und H07V-R25 mit 1,5 Nm Anzugsdrehmoment. |
| Hinweistext Zubehör | Steckbuchse und Prüfstecker siehe Abschnitt W-Reihe Zubehör. |

Datenblatt

W-Reihe
WDU 16N BL

Weidmüller Interface GmbH & Co. KG
Klingenbergstraße 16
D-32758 Detmold
Germany
Fon: +49 5231 14-0
Fax: +49 5231 14-292083
www.weidmueller.com

Technische Daten

Zulassungen

Zulassungen

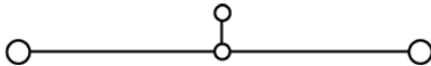


Datenblatt

W-Reihe
WDU 16N BL

Weidmüller Interface GmbH & Co. KG
Klingenbergstraße 16
D-32758 Detmold
Germany
Fon: +49 5231 14-0
Fax: +49 5231 14-292083
www.weidmueller.com

Zeichnungen



**W-Reihe
WDU 16N BL**

Weidmüller Interface GmbH & Co. KG
 Klingenbergstraße 16
 D-32758 Detmold
 Germany
 Fon: +49 5231 14-0
 Fax: +49 5231 14-292083
 www.weidmueller.com

Zubehör

WTW EN

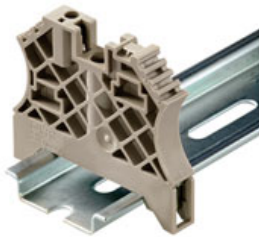


Das vielseitige und umfassende Produktprogramm von 0,05 mm² bis 300 mm² bietet Ihnen vielseitige Möglichkeiten für Ihre Applikationen. Gehärteter Stahl für die mechanischen Kräfte und hochwertiges Kupfer mit Zinn-Beschichtung sorgen für beste Leitfähigkeit. Alle Materialien sind nach den aktuellen Umweltrichtlinien geprüft und RoHS-konform.

Allgemeine Bestelldaten

| Best.-Nr. | Typ | Ausführung | GTIN (EAN) | VPE |
|---------------------------|--------|--|---------------|----------|
| 105880000 | WTW EN | W-Reihe, Zubehör, Trennwand, dunkelbeige, 3 mm | 4008190140175 | 20 Stück |

Für Tragschiene TS 35



Um einen dauerhaft sicheren Sitz auf der Tragschiene zu gewährleisten und ein Verrutschen zu verhindern hat Weidmüller Endwinkel im Programm. Es sind Ausführungen mit Schraube und schraubenlose Ausführungen erhältlich. Auf den Endwinkeln bestehen Markierungsmöglichkeiten, ebenfalls für Gruppenmarkierer und die Möglichkeit der Aufnahme für Prüfstecker.

Allgemeine Bestelldaten

| Best.-Nr. | Typ | Ausführung | GTIN (EAN) | VPE |
|---------------------------|----------|--------------------|---------------|-----------|
| 106120000 | WEW 35/2 | Zubehör, Endwinkel | 4008190030230 | 100 Stück |

**W-Reihe
WDU 16N BL**

Weidmüller Interface GmbH & Co. KG
Klingenbergstraße 16
D-32758 Detmold
Germany
Fon: +49 5231 14-0
Fax: +49 5231 14-292083
www.weidmueller.com

Zubehör

Neutral



WS-Markierer sind optimal auf Leitungsverbinder der W-Reihe abgestimmt. Dank ihrer Systemkompatibilität lassen sich WS-Schilder auch auf der I-Reihe sowie der Z-Reihe einsetzen. Die großen Beschriftungsflächen erlauben neben langen Beschriftungsketten auch eine mehrzeilige Aufteilung.

WS-Markierer eignen sich besonders für eine Beschriftung mit langen, individuell erstellten Zeichenfolgen. Durch das bewährte MultiCard-Format ist eine Beschriftung mit **Laser, PrintJet, Plotter** oder **MC-Mobilo** möglich.

- In Streifen oder einzeln montierbar
- Markierer im bewährten MultiCard-Format

Allgemeine Bestelldaten

| Best.-Nr. | Typ | Ausführung | GTIN (EAN) | VPE |
|----------------------------|-------------------|--|---------------|-----------|
| 1905970000 | WS 10/12 MC NE WS | Klemmenmarkierer, MultiCard, 10 x 12 mm, Polyamid, Farbe: weiß | 4032248528127 | 300 Stück |

Neutral



Der **dekafix (DEK)** Markierer ist der universelle Markierer für alle Leitungs- und Steckverbinder sowie Elektronikbaugruppen. Das System eignet sich insbesondere für kurze Zahlenfolgen und umfasst eine große Auswahl an einsatzfertigen Drucken. Die Streifenmontage lässt ein schnelles Aufrasten in einem Arbeitsgang zu. Der Druck ist gut lesbar, kontrastreich und in 5 Breiten erhältlich.

- Große Auswahl an einsatzfertigen Markierern
- Streifenmontage für schnelles Aufrasten
- Verbindermarkierer passend für alle Weidmüller Leitungsverbinder
- Werden als neutrale Karte, MultiCard oder als Standarddruck in Karten angeboten

Allgemeine Bestelldaten

| Best.-Nr. | Typ | Ausführung | GTIN (EAN) | VPE |
|----------------------------|---------------------|--|---------------|-------------|
| 1609801044 | DEK 5/5 MC-10 NE WS | Klemmenmarkierer, MultiCard, 5 x 5 mm, Polyamid, Farbe: weiß | 4008190397111 | 1.000 Stück |

**W-Reihe
WDU 16N BL**

Weidmüller Interface GmbH & Co. KG
Klingenbergstraße 16
D-32758 Detmold
Germany
Fon: +49 5231 14-0
Fax: +49 5231 14-292083
www.weidmueller.com

Zubehör

WQV 16N



Das vielseitige und umfassende Produktprogramm von 0,05 mm² bis 300 mm² bietet Ihnen vielseitige Möglichkeiten für Ihre Applikationen. Gehärteter Stahl für die mechanischen Kräfte und hochwertiges Kupfer mit Zinn-Beschichtung sorgen für beste Leitfähigkeit. Alle Materialien sind nach den aktuellen Umweltrichtlinien geprüft und RoHS-konform.

Allgemeine Bestelldaten

| Best.-Nr. | Typ | Ausführung | GTIN (EAN) | VPE |
|----------------------------|-----------|--|---------------|----------|
| 1636570000 | WQV 16N/3 | W-Reihe, Zubehör, Querverbinder, für Klemmen, Polzahl: 3 | 4008190272845 | 50 Stück |
| 1636560000 | WQV 16N/2 | W-Reihe, Zubehör, Querverbinder, für Klemmen, Polzahl: 2 | 4008190272852 | 50 Stück |
| 1636580000 | WQV 16N/4 | W-Reihe, Zubehör, Querverbinder, für Klemmen, Polzahl: 4 | 4008190272838 | 50 Stück |

WTA 2



Das vielseitige und umfassende Produktprogramm von 0,05 mm² bis 300 mm² bietet Ihnen vielseitige Möglichkeiten für Ihre Applikationen. Gehärteter Stahl für die mechanischen Kräfte und hochwertiges Kupfer mit Zinn-Beschichtung sorgen für beste Leitfähigkeit. Alle Materialien sind nach den aktuellen Umweltrichtlinien geprüft und RoHS-konform.

Allgemeine Bestelldaten

| Best.-Nr. | Typ | Ausführung | GTIN (EAN) | VPE |
|----------------------------|-----------------|----------------------------------|---------------|----------|
| 1632320000 | WTA 2 WDU2.5-10 | Testadapter, Nennsteuerspannung: | 4008190257347 | 25 Stück |

**W-Reihe
WDU 16N BL**

Weidmüller Interface GmbH & Co. KG
Klingenbergstraße 16
D-32758 Detmold
Germany
Fon: +49 5231 14-0
Fax: +49 5231 14-292083
www.weidmueller.com

Zubehör**WAD 12N**

Das vielseitige und umfassende Produktprogramm von 0,05 mm² bis 300 mm² bietet Ihnen vielseitige Möglichkeiten für Ihre Applikationen. Gehärteter Stahl für die mechanischen Kräfte und hochwertiges Kupfer mit Zinn-Beschichtung sorgen für beste Leitfähigkeit. Alle Materialien sind nach den aktuellen Umweltrichtlinien geprüft und RoHS-konform.

Allgemeine Bestelldaten

| Best.-Nr. | Typ | Ausführung | GTIN (EAN) | VPE |
|----------------------------|----------------|--|---------------|----------|
| 1073200000 | WAD 12N GE BED | W-Reihe, Zubehör, Abdeckung, 33.3 x 12 mm, PA 66 | 4008190499112 | 50 Stück |