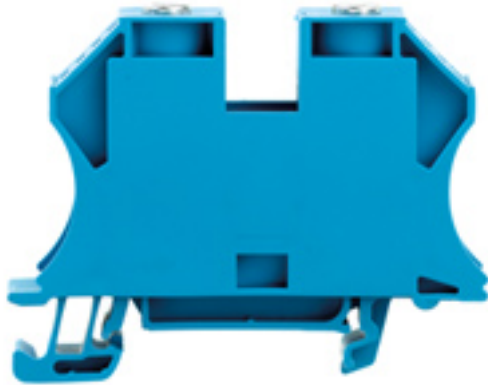


**W-Reihe  
WDU 35N BL**

**Weidmüller Interface GmbH & Co. KG**  
Klingenbergstraße 16  
D-32758 Detmold  
Germany  
Fon: +49 5231 14-0  
Fax: +49 5231 14-292083  
www.weidmueller.com



Das vielseitige und umfassende Produktprogramm von 0,05 mm<sup>2</sup> bis 300 mm<sup>2</sup> bietet Ihnen vielseitige Möglichkeiten für Ihre Applikationen. Gehärteter Stahl für die mechanischen Kräfte und hochwertiges Kupfer mit Zinn-Beschichtung sorgen für beste Leitfähigkeit. Alle Materialien sind nach den aktuellen Umweltrichtlinien geprüft und RoHS-konform.

**Allgemeine Bestelldaten**

Best.-Nr.	<a href="#">1040480000</a>
Typ	WDU 35N BL
Ausführung	W-Reihe, Durchgangs-Reihenklemme, Bemessungsquerschnitt: 35 mm <sup>2</sup> , Schraubanschluss, Direktmontage, blau
GTIN (EAN)	4008190353834
VPE	20 Stück

## W-Reihe WDU 35N BL

**Weidmüller Interface GmbH & Co. KG**  
 Klingenbergstraße 16  
 D-32758 Detmold  
 Germany  
 Fon: +49 5231 14-0  
 Fax: +49 5231 14-292083  
 www.weidmueller.com

## Technische Daten

### Abmessungen und Gewichte

Länge	66 mm	Breite	16 mm
Höhe	50,5 mm	Höhe niedrigstbauend	51 mm
Gewicht	52 g	Nettogewicht	48,154 g

### Temperaturen

Betriebstemperatur		Lagertemperatur	
Dauergebrauchstemperatur, min.	-50 °C	Dauergebrauchstemperatur, max.	120 °C

### 2 klemmbare Leiter (H05V/H07V) gleichen Querschnitts (Bemessungsanschluss)

Leiteranschlussquerschnitt, feindrätig, 2 Klemmbare Leiter, min.	2,5 mm <sup>2</sup>	Leiteranschlussquerschnitt, feindrätig, 2 Klemmbare Leiter, max.	6 mm <sup>2</sup>
Leiteranschlussquerschnitt, feindrätig mit Aderendhülse DIN 46228/1, 2 Klemmbare Leiter, min.	2,5 mm <sup>2</sup>	Leiteranschlussquerschnitt, feindrätig mit Aderendhülse DIN 46228/1, 2 Klemmbare Leiter, max.	6 mm <sup>2</sup>

### Bemessungsdaten

Bemessungsquerschnitt	35 mm <sup>2</sup>	Bemessungsspannung	500 V
Bemessungsstoßspannung	6 kV	Nennstrom	125 A
Strom bei max. Leiter	150 A	Normen	IEC 60947-7-1
Verschmutzungsgrad	3		

### Bemessungsdaten nach CSA

Zertifikat-Nr. (CSA)	12400-388	Spannung Gr B (CSA)	300 V
Spannung Gr D (CSA)	300 V	Strom Gr B (CSA)	120 A
Strom Gr D (CSA)	10 A	Leiterquerschnitt max (CSA)	2 AWG
Leiterquerschnitt min (CSA)	12 AWG		

### Bemessungsdaten nach UL

Zertifikat-Nr. (UR)	E60693VOL1SEC38	Spannung Gr C (UR)	1000 V
Strom Gr C (UR)	150 A	Leitergr. Factory wiring max (UR)	0 AWG
Leitergr. Factory wiring min (UR)	12 AWG	Leitergr. Field wiring max (UR)	0 AWG

### Bänderanschluss

Band 1, min.	3 Lagen 9x0,8	Band 1, max.	9 Lagen 9x0,8
--------------	---------------	--------------	---------------

## W-Reihe WDU 35N BL

**Weidmüller Interface GmbH & Co. KG**  
 Klingenbergstraße 16  
 D-32758 Detmold  
 Germany  
 Fon: +49 5231 14-0  
 Fax: +49 5231 14-292083  
 www.weidmueller.com

## Technische Daten

### Klemmbare Leiter (Bemessungsanschluss)

Anschlussart	Schraubanschluss	Abisolierlänge	18 mm
Klingenmaß	6,5 x 1,2 mm	Anschlussrichtung	seitlich
Anzahl Anschlüsse	2	Klemmbereich, Bemessungsanschluss, min.	2,5 mm <sup>2</sup>
Klemmbereich, Bemessungsanschluss, max.	50 mm <sup>2</sup>	Klemmschraube	M 6
Anzugsdrehmoment, min.	4 Nm	Anzugsdrehmoment, max.	5 Nm
Lehrdorn nach 60 947-1	B8	Leiteranschlussquerschnitt, eindrätig min. Bemessungsanschluss	2,5 mm <sup>2</sup>
Leiteranschlussquerschnitt, eindrätig max. Bemessungsanschluss	16 mm <sup>2</sup>	Leiteranschlussquerschnitt, mehrdrätig, Bemessungsanschluss, min.	2,5 mm <sup>2</sup>
Leiteranschlussquerschnitt, mehrdrätig, Bemessungsanschluss, max.	50 mm <sup>2</sup>	Leiteranschlussquerschnitt, feindrätig, max.	35 mm <sup>2</sup>
Leiteranschlussquerschnitt, feindrätig, min.	2,5 mm <sup>2</sup>	Leiteranschlussquerschnitt, feindrätig mit AEH DIN 46228/1, Bemessungsanschluss, min.	2,5 mm <sup>2</sup>
Leiteranschlussquerschnitt, feindrätig mit AEH DIN 46228/1, Bemessungsanschluss, max.	35 mm <sup>2</sup>	Leiteranschlussquerschnitt, feindrätig AEH mit Kunststoffkragen DIN 46228/4, Bemessungsanschluss, min.	2,5 mm <sup>2</sup>
Leiteranschlussquerschnitt, feindrätig AEH mit Kunststoffkragen DIN 46228/4, Bemessungsanschluss, max.	35 mm <sup>2</sup>	Leiteranschlussquerschnitt AWG, min.	AWG 12
Leiteranschlussquerschnitt AWG, max.	AWG 10		

### weitere technische Daten

Anzahl gleicher Klemmen	1	Einbauhinweis	Direktmontage
Montageart	gerastet	Offene Seiten	geschlossen
explosionsgeprüfte Ausführung	Nein		

### Systemkennwerte

Produktfamilie	W-Reihe	Anschlussart	Schraubanschluss
Anschlussrichtung	seitlich	Anzahl der Etagen	1
Anzahl Anschlüsse	2	Anzahl der Klemmstellen je Etage	2
Etagen intern gebrückt	Nein	Abschlussplatte erforderlich	Nein

### Werkstoffdaten

Werkstoff	Wemid	Farbe	blau
Brennbarkeitsklasse nach UL94	V-0		

### Klassifikationen

ETIM 2.0	EC000897	ETIM 3.0	EC000897
UNSPSC	30-21-18-11	eClass 4.1	27-14-11-20
eClass 5.1	27-14-11-20	eClass 6.0	27-14-11-20
eClass 7.0	27-14-11-20		

### Produkthinweise

Hinweistext Bestelldaten	1000 V UL und CSA für Usegroups B und C anwendbar bei isolierender Tragschiene und Verwendung von Trennwänden Typ WTW.
--------------------------	--

**Datenblatt**

**W-Reihe**  
**WDU 35N BL**

**Weidmüller Interface GmbH & Co. KG**  
Klingenbergstraße 16  
D-32758 Detmold  
Germany  
Fon: +49 5231 14-0  
Fax: +49 5231 14-292083  
[www.weidmueller.com](http://www.weidmueller.com)

**Technische Daten**

**Zulassungen**

Zulassungen

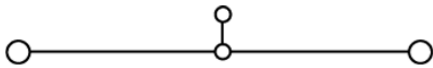


**Datenblatt**

**W-Reihe**  
**WDU 35N BL**

**Weidmüller Interface GmbH & Co. KG**  
Klingenbergstraße 16  
D-32758 Detmold  
Germany  
Fon: +49 5231 14-0  
Fax: +49 5231 14-292083  
[www.weidmueller.com](http://www.weidmueller.com)

**Zeichnungen**



**W-Reihe  
WDU 35N BL**

**Weidmüller Interface GmbH & Co. KG**  
Klingenbergstraße 16  
D-32758 Detmold  
Germany  
Fon: +49 5231 14-0  
Fax: +49 5231 14-292083  
www.weidmueller.com

**Zubehör**

**WQV 35N**



Das vielseitige und umfassende Produktprogramm von 0,05 mm<sup>2</sup> bis 300 mm<sup>2</sup> bietet Ihnen vielseitige Möglichkeiten für Ihre Applikationen. Gehärteter Stahl für die mechanischen Kräfte und hochwertiges Kupfer mit Zinn-Beschichtung sorgen für beste Leitfähigkeit. Alle Materialien sind nach den aktuellen Umweltrichtlinien geprüft und RoHS-konform.

**Allgemeine Bestelldaten**

Best.-Nr.	Typ	Ausführung	GTIN (EAN)	VPE
<a href="#">1079300000</a>	WQV 35N/3	W-Reihe, Zubehör, Querverbinder, für Klemmen, Polzahl: 3	4008190378288	20 Stück
<a href="#">1079200000</a>	WQV 35N/2	W-Reihe, Zubehör, Querverbinder, für Klemmen, Polzahl: 2	4008190378295	20 Stück
<a href="#">1079400000</a>	WQV 35N/4	W-Reihe, Zubehör, Querverbinder, für Klemmen, Polzahl: 4	4008190378271	20 Stück

**Neutral**



**WS-Markierer** sind optimal auf Leitungsverbinder der W-Reihe abgestimmt. Dank ihrer Systemkompatibilität lassen sich WS-Schilder auch auf der I-Reihe sowie der Z-Reihe einsetzen. Die großen Beschriftungsflächen erlauben neben langen Beschriftungsketten auch eine mehrzeilige Aufteilung.

**WS-Markierer** eignen sich besonders für eine Beschriftung mit langen, individuell erstellten Zeichenfolgen. Durch das bewährte MultiCard-Format ist eine Beschriftung mit **Laser, PrintJet, Plotter** oder **MC-Mobilo** möglich.

- In Streifen oder einzeln montierbar
- Markierer im bewährten MultiCard-Format

**Allgemeine Bestelldaten**

Best.-Nr.	Typ	Ausführung	GTIN (EAN)	VPE
<a href="#">1609920000</a>	WS 12/6.5 MC NE WS	Klemmenmarkierer, MultiCard, 12 x 6.5 mm, Polyamid, Farbe: weiß	4008190203511	540 Stück

**W-Reihe  
WDU 35N BL**

**Weidmüller Interface GmbH & Co. KG**  
 Klingenbergstraße 16  
 D-32758 Detmold  
 Germany  
 Fon: +49 5231 14-0  
 Fax: +49 5231 14-292083  
 www.weidmueller.com

**Zubehör**

**WTW EN**

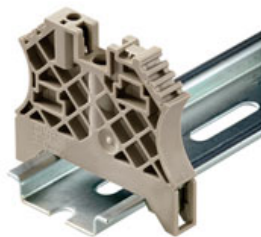


Das vielseitige und umfassende Produktprogramm von 0,05 mm<sup>2</sup> bis 300 mm<sup>2</sup> bietet Ihnen vielseitige Möglichkeiten für Ihre Applikationen. Gehärteter Stahl für die mechanischen Kräfte und hochwertiges Kupfer mit Zinn-Beschichtung sorgen für beste Leitfähigkeit. Alle Materialien sind nach den aktuellen Umweltrichtlinien geprüft und RoHS-konform.

**Allgemeine Bestelldaten**

Best.-Nr.	Typ	Ausführung	GTIN (EAN)	VPE
<a href="#">105880000</a>	WTW EN	W-Reihe, Zubehör, Trennwand, dunkelbeige, 3 mm	4008190140175	20 Stück

**Für Tragschiene TS 35**



Um einen dauerhaft sicheren Sitz auf der Tragschiene zu gewährleisten und ein verrutschen zu verhindern hat Weidmüller Endwinkel im Programm. Es sind Ausführungen mit Schraube und schraubenlose Ausführungen erhältlich. Auf den Endwinkeln bestehen Markierungsmöglichkeiten, ebenfalls für Gruppenmarkierer und die Möglichkeit der Aufnahme für Prüfstecker.

**Allgemeine Bestelldaten**

Best.-Nr.	Typ	Ausführung	GTIN (EAN)	VPE
<a href="#">106120000</a>	WEW 35/2	Zubehör, Endwinkel	4008190030230	100 Stück

**W-Reihe**  
**WDU 35N BL**

**Weidmüller Interface GmbH & Co. KG**  
Klingenbergstraße 16  
D-32758 Detmold  
Germany  
Fon: +49 5231 14-0  
Fax: +49 5231 14-292083  
www.weidmueller.com

**Zubehör**

**Neutral**



Der **dekafix (DEK)** Markierer ist der universelle Markierer für alle Leitungs- und Steckverbinder sowie Elektronikbaugruppen. Das System eignet sich insbesondere für kurze Zahlenfolgen und umfasst eine große Auswahl an einsatzfertigen Drucken. Die Streifenmontage lässt ein schnelles Aufrasten in einem Arbeitsgang zu. Der Druck ist gut lesbar, kontrastreich und in 5 Breiten erhältlich.

- Große Auswahl an einsatzfertigen Markierern
- Streifenmontage für schnelles Aufrasten
- Verbindermarkierer passend für alle Weidmüller Leitungsverbinder
- Werden als neutrale Karte, MultiCard oder als Standarddruck in Karten angeboten

**Allgemeine Bestelldaten**

Best.-Nr.	Typ	Ausführung	GTIN (EAN)	VPE
<a href="#">1609801044</a>	DEK 5/5 MC-10 NE WS	Klemmenmarkierer, MultiCard, 5 x 5 mm, Polyamid, Farbe: weiß	4008190397111	1.000 Stück