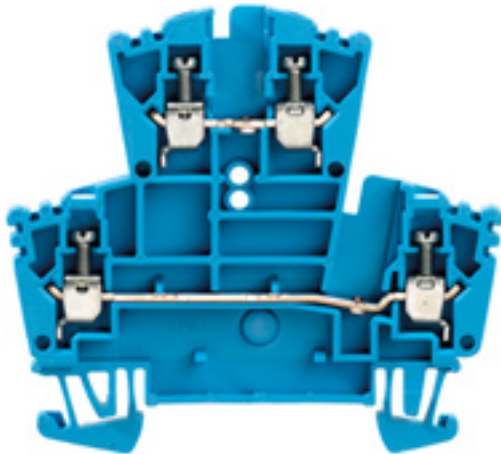


**W-Reihe  
WDK 2.5 BL**

**Weidmüller Interface GmbH & Co. KG**  
Klingenbergstraße 16  
D-32758 Detmold  
Germany  
Fon: +49 5231 14-0  
Fax: +49 5231 14-292083  
www.weidmueller.com



Bei den Doppelstock-Reihenklemmen WDK werden 2 Potentiale in einer Klemme geführt. Ein weiteres Differenzierungsmerkmal ergibt sich durch die Art der Querverbindung zur Potenzialverteilung, die entweder schraubbar (WQV) oder steckbar (ZQV) erfolgen kann.

**Allgemeine Bestelldaten**

Best.-Nr.	<a href="#">1021580000</a>
Typ	WDK 2.5 BL
Ausführung	W-Reihe, Durchgangs-Reihenklemme, Bemessungsquerschnitt: 2.5 mm <sup>2</sup> , Schraubanschluss, Direktmontage
GTIN (EAN)	4008190038991
VPE	100 Stück

## W-Reihe WDK 2.5 BL

**Weidmüller Interface GmbH & Co. KG**  
 Klingenbergstraße 16  
 D-32758 Detmold  
 Germany  
 Fon: +49 5231 14-0  
 Fax: +49 5231 14-292083  
 www.weidmueller.com

## Technische Daten

### Abmessungen und Gewichte

Länge	69 mm	Breite	5,1 mm
Höhe	62,5 mm	Höhe niedrigstbauend	63,5 mm
Gewicht	13,1 g	Nettogewicht	12,33 g

### Temperaturen

Betriebstemperatur		Lagertemperatur	
Dauergebrauchstemperatur, min.	-50 °C	Dauergebrauchstemperatur, max.	120 °C

### Bemessungsdaten IECEx/ATEX

Zertifikat-Nr. (ATEX)	KEMA98ATEX1687U	ATEX-Zertifikat	KEMA98ATEX1687U_d.pdf
ATEX-Zertifikat	KEMA98ATEX1687U_e.pdf	IECEx-Zertifikat	IECExULD05.0008U_e.pdf
Spannung max (ATEX)	275 V	Strom (ATEX)	21 A
Leiterquerschnitt max (ATEX)	2.5 mm <sup>2</sup>	Spannung QV	CrossConnectionGuide.pdf
Einsatztemperaturbereich	Einsatztemperaturbereich siehe EG- Baumusterprüfbescheinigung/ IECEx-Certificate of Conformity	Kennzeichnung EN 60079-7	
Kennzeichnung Ex-RL 94/9 EG	II 2 G D		Ex e II

### Bemessungsdaten

Bemessungsquerschnitt	2,5 mm <sup>2</sup>	Bemessungsspannung	400 V
Bemessungsstoßspannung	6 kV	Nennstrom	24 A
Strom bei max. Leiter	32 A	Normen	IEC 60947-7-1
Verschmutzungsgrad	3		

### Bemessungsdaten nach CSA

Zertifikat-Nr. (CSA)	12400-135	Spannung Gr C (CSA)	300 V
Strom Gr C (CSA)	10 A	Leiterquerschnitt max (CSA)	12 AWG
Leiterquerschnitt min (CSA)	26 AWG		

### Bemessungsdaten nach UL

Zertifikat-Nr. (UR)	E60693VOL1SEC38	Spannung Gr C (UR)	300 V
Strom Gr C (UR)	20 A	Leitergr. Factory wiring max (UR)	12 AWG
Leitergr. Factory wiring min (UR)	30 AWG	Leitergr. Field wiring max (UR)	12 AWG

## W-Reihe WDK 2.5 BL

**Weidmüller Interface GmbH & Co. KG**  
 Klingenbergstraße 16  
 D-32758 Detmold  
 Germany  
 Fon: +49 5231 14-0  
 Fax: +49 5231 14-292083  
 www.weidmueller.com

## Technische Daten

### Klemmbare Leiter (Bemessungsanschluss)

Anschlussart	Schraubanschluss	Abisolierlänge	10 mm
Klingenmaß	0,6 x 3,5 mm	Anschlussrichtung	seitlich
Anzahl Anschlüsse	4	Klemmbereich, Bemessungsanschluss, min.	0,05 mm <sup>2</sup>
Klemmbereich, Bemessungsanschluss, max.	4 mm <sup>2</sup>	Klemmschraube	M 2,5
Anzugsdrehmoment, min.	0,4 Nm	Anzugsdrehmoment, max.	0,6 Nm
Drehmomentstufe mit Elektroschrauber Typ DMS	1	Lehrdorn nach 60 947-1	A3
Leiteranschlussquerschnitt, eindrätig min. Bemessungsanschluss	0,5 mm <sup>2</sup>	Leiteranschlussquerschnitt, eindrätig max. Bemessungsanschluss	4 mm <sup>2</sup>
Leiteranschlussquerschnitt, mehrdrätig, Bemessungsanschluss, min.	1,5 mm <sup>2</sup>	Leiteranschlussquerschnitt, mehrdrätig, Bemessungsanschluss, max.	4 mm <sup>2</sup>
Leiteranschlussquerschnitt, feindrätig, max.	4 mm <sup>2</sup>	Leiteranschlussquerschnitt, feindrätig, min.	0,5 mm <sup>2</sup>
Leiteranschlussquerschnitt, feindrätig mit AEH DIN 46228/1, Bemessungsanschluss, min.	0,5 mm <sup>2</sup>	Leiteranschlussquerschnitt, feindrätig mit AEH DIN 46228/1, Bemessungsanschluss, max.	2,5 mm <sup>2</sup>
Leiteranschlussquerschnitt, feindrätig AEH mit Kunststoffkragen DIN 46228/4, Bemessungsanschluss, min.	0,5 mm <sup>2</sup>	Leiteranschlussquerschnitt, feindrätig AEH mit Kunststoffkragen DIN 46228/4, Bemessungsanschluss, max.	2,5 mm <sup>2</sup>
Leiteranschlussquerschnitt AWG, min.	AWG 30	Leiteranschlussquerschnitt AWG, max.	AWG 12

### Klemmbare Leiter (Weiterer Anschluss)

Leiteranschlussquerschnitt, feindrätig mit Aderendhülse DIN 46228/1, weiterer Anschluss, min.	0,5 mm <sup>2</sup>	Leiteranschlussquerschnitt, feindrätig mit Aderendhülse DIN 46228/1, weiterer Anschluss, max.	2,5 mm <sup>2</sup>
---	---------------------	---	---------------------

### weitere technische Daten

Anzahl gleicher Klemmen	1	Ausführung	Doppelklemme
Einbauhinweis	Direktmontage	Montageart	gerastet
Offene Seiten	rechts	explosionsgeprüfte Ausführung	Ja

### Systemkennwerte

Produktfamilie	W-Reihe	Anschlussart	Schraubanschluss
Anschlussrichtung	seitlich	Anzahl der Etagen	2
Anzahl Anschlüsse	4	Anzahl der Klemmstellen je Etage	2
Etagen intern gebrückt	Nein	Tragschiene	TS 35
Abschlussplatte erforderlich	Ja		

### Werkstoffdaten

Werkstoff	Wemid	Farbe	blau
Brennbarkeitsklasse nach UL94	V-0		

### Klassifikationen

ETIM 2.0	EC000897	ETIM 3.0	EC000897
UNSPSC	30-21-18-11	eClass 4.1	27-14-11-20
eClass 5.1	27-14-11-20	eClass 6.0	27-14-11-20
eClass 7.0	27-14-11-20		

**Datenblatt**

**W-Reihe  
WDK 2.5 BL**

**Weidmüller Interface GmbH & Co. KG**  
Klingenbergstraße 16  
D-32758 Detmold  
Germany  
Fon: +49 5231 14-0  
Fax: +49 5231 14-292083  
www.weidmueller.com

**Technische Daten**

**Produkthinweise**

Hinweistext Bestelldaten	Farbvarianten siehe Abschnitt W-Reihe Zubehör Spezifische Funktionen.
Hinweistext Technische Daten	Leiter 2.5 mm <sup>2</sup> mit Aderendhülse mit Kunststoffkragen nur mit durchmesseroptimierten Kragen (Bestell Nr. 1333100000, VPE 500).
Hinweistext Zubehör	Prüfstecker und Steckbuchse siehe Abschnitt W-Reihe Zubehör. 2,5 mm <sup>2</sup> max. bei Einsatz der WQB ist zu beachten.

**Zulassungen**

Zulassungen



**W-Reihe  
WDK 2.5 BL**

**Weidmüller Interface GmbH & Co. KG**  
 Klingenbergstraße 16  
 D-32758 Detmold  
 Germany  
 Fon: +49 5231 14-0  
 Fax: +49 5231 14-292083  
 www.weidmueller.com

**Zubehör**

**WQV 2.5**



Das vielseitige und umfassende Produktprogramm von 0,05 mm<sup>2</sup> bis 300 mm<sup>2</sup> bietet Ihnen vielseitige Möglichkeiten für Ihre Applikationen. Gehärteter Stahl für die mechanischen Kräfte und hochwertiges Kupfer mit Zinn-Beschichtung sorgen für beste Leitfähigkeit. Alle Materialien sind nach den aktuellen Umweltrichtlinien geprüft und RoHS-konform.

**Allgemeine Bestelldaten**

Best.-Nr.	Typ	Ausführung	GTIN (EAN)	VPE
<a href="#">1053860000</a>	WQV 2.5/4	W-Reihe, Zubehör, Querverbinder, für Klemmen, Polzahl: 4	4008190049706	50 Stück
<a href="#">1054460000</a>	WQV 2.5/10	W-Reihe, Zubehör, Querverbinder, für Klemmen, Polzahl: 10	4008190135089	20 Stück
<a href="#">1053760000</a>	WQV 2.5/3	W-Reihe, Zubehör, Querverbinder, für Klemmen, Polzahl: 3	4008190058999	50 Stück
<a href="#">1053660000</a>	WQV 2.5/2	W-Reihe, Zubehör, Querverbinder, für Klemmen, Polzahl: 2	4008190031121	50 Stück

**WAP WDK 2.5**



Das vielseitige und umfassende Produktprogramm von 0,05 mm<sup>2</sup> bis 300 mm<sup>2</sup> bietet Ihnen vielseitige Möglichkeiten für Ihre Applikationen. Gehärteter Stahl für die mechanischen Kräfte und hochwertiges Kupfer mit Zinn-Beschichtung sorgen für beste Leitfähigkeit. Alle Materialien sind nach den aktuellen Umweltrichtlinien geprüft und RoHS-konform.

**Allgemeine Bestelldaten**

Best.-Nr.	Typ	Ausführung	GTIN (EAN)	VPE
<a href="#">1059100000</a>	WAP WDK2.5	W-Reihe, Zubehör, Abschlussplatte, dunkelbeige, 1,5 mm	4008190101954	20 Stück
<a href="#">1059180000</a>	WAP WDK2.5 BL	W-Reihe, Zubehör, Abschlussplatte, blau, hellblau, 1,5 mm	4008190081089	20 Stück

**W-Reihe  
WDK 2.5 BL**

**Weidmüller Interface GmbH & Co. KG**  
 Klingenbergstraße 16  
 D-32758 Detmold  
 Germany  
 Fon: +49 5231 14-0  
 Fax: +49 5231 14-292083  
 www.weidmueller.com

**Zubehör**

**WAD 4**



Das vielseitige und umfassende Produktprogramm von 0,05 mm<sup>2</sup> bis 300 mm<sup>2</sup> bietet Ihnen vielseitige Möglichkeiten für Ihre Applikationen. Gehärteter Stahl für die mechanischen Kräfte und hochwertiges Kupfer mit Zinn-Beschichtung sorgen für beste Leitfähigkeit. Alle Materialien sind nach den aktuellen Umweltrichtlinien geprüft und RoHS-konform.

**Allgemeine Bestelldaten**

Best.-Nr.	Typ	Ausführung	GTIN (EAN)	VPE
<a href="#">1072100000</a>	WAD 4 WS	W-Reihe, Zubehör, Abdeckung, 19.8 x 4.5 mm, PA 66	4008190446116	50 Stück
<a href="#">1072000000</a>	WAD 4 GE BED	W-Reihe, Zubehör, Abdeckung, 19.8 x 4.5 mm, PA 66	4008190446109	50 Stück

**BLF Adapter WDK 2.5**



Das vielseitige und umfassende Produktprogramm von 0,05 mm<sup>2</sup> bis 300 mm<sup>2</sup> bietet Ihnen vielseitige Möglichkeiten für Ihre Applikationen. Gehärteter Stahl für die mechanischen Kräfte und hochwertiges Kupfer mit Zinn-Beschichtung sorgen für beste Leitfähigkeit. Alle Materialien sind nach den aktuellen Umweltrichtlinien geprüft und RoHS-konform.

**Allgemeine Bestelldaten**

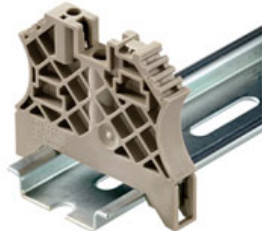
Best.-Nr.	Typ	GTIN (EAN)	VPE
<a href="#">1324100000</a>	SL 5.08/4/WDK2.5 OR	4032248144884	20 Stück

**W-Reihe  
WDK 2.5 BL**

**Weidmüller Interface GmbH & Co. KG**  
Klingenbergstraße 16  
D-32758 Detmold  
Germany  
Fon: +49 5231 14-0  
Fax: +49 5231 14-292083  
www.weidmueller.com

**Zubehör**

**Für Tragschiene TS 35**



Um einen dauerhaft sicheren Sitz auf der Tragschiene zu gewährleisten und ein Verrutschen zu verhindern hat Weidmüller Endwinkel im Programm. Es sind Ausführungen mit Schraube und schraubenlose Ausführungen erhältlich. Auf den Endwinkeln bestehen Markierungsmöglichkeiten, ebenfalls für Gruppenmarkierer und die Möglichkeit der Aufnahme für Prüfstecker.

**Allgemeine Bestelldaten**

Best.-Nr.	Typ	Ausführung	GTIN (EAN)	VPE
<a href="#">1061200000</a>	WEW 35/2	Zubehör, Endwinkel	4008190030230	100 Stück

**WTW EN**



Das vielseitige und umfassende Produktprogramm von 0,05 mm<sup>2</sup> bis 300 mm<sup>2</sup> bietet Ihnen vielseitige Möglichkeiten für Ihre Applikationen. Gehärteter Stahl für die mechanischen Kräfte und hochwertiges Kupfer mit Zinn-Beschichtung sorgen für beste Leitfähigkeit. Alle Materialien sind nach den aktuellen Umweltrichtlinien geprüft und RoHS-konform.

**Allgemeine Bestelldaten**

Best.-Nr.	Typ	Ausführung	GTIN (EAN)	VPE
<a href="#">1058800000</a>	WTW EN	W-Reihe, Zubehör, Trennwand, dunkelbeige, 3 mm	4008190140175	20 Stück

**W-Reihe  
WDK 2.5 BL**

**Weidmüller Interface GmbH & Co. KG**  
Klingenbergstraße 16  
D-32758 Detmold  
Germany  
Fon: +49 5231 14-0  
Fax: +49 5231 14-292083  
www.weidmueller.com

**Zubehör**

**Neutral**



Der **dekafix (DEK)** Markierer ist der universelle Markierer für alle Leitungs- und Steckverbinder sowie Elektronikbaugruppen. Das System eignet sich insbesondere für kurze Zahlenfolgen und umfasst eine große Auswahl an einsatzfertigen Drucken. Die Streifenmontage lässt ein schnelles Aufrasten in einem Arbeitsgang zu. Der Druck ist gut lesbar, kontrastreich und in 5 Breiten erhältlich.

- Große Auswahl an einsatzfertigen Markierern
- Streifenmontage für schnelles Aufrasten
- Verbindermarkierer passend für alle Weidmüller Leitungsverbinder
- Werden als neutrale Karte, MultiCard oder als Standarddruck in Karten angeboten

**Allgemeine Bestelldaten**

Best.-Nr.	Typ	Ausführung	GTIN (EAN)	VPE
<a href="#">1609801044</a>	DEK 5/5 MC-10 NE WS	Klemmenmarkierer, MultiCard, 5 x 5 mm, Polyamid, Farbe: weiß	4008190397111	1.000 Stück

**Neutral**



**WS-Markierer** sind optimal auf Leitungsverbinder der W-Reihe abgestimmt. Dank ihrer Systemkompatibilität lassen sich WS-Schilder auch auf der I-Reihe sowie der Z-Reihe einsetzen. Die großen Beschriftungsflächen erlauben neben langen Beschriftungsketten auch eine mehrzeilige Aufteilung.

**WS-Markierer** eignen sich besonders für eine Beschriftung mit langen, individuell erstellten Zeichenfolgen. Durch das bewährte MultiCard-Format ist eine Beschriftung mit **Laser, PrintJet, Plotter** oder **MC-Mobilo** möglich.

- In Streifen oder einzeln montierbar
- Markierer im bewährten MultiCard-Format

**Allgemeine Bestelldaten**

Best.-Nr.	Typ	Ausführung	GTIN (EAN)	VPE
<a href="#">1640740000</a>	WS 8/5 MC NE WS	Klemmenmarkierer, MultiCard, 8 x 5 mm, Polyamid, Farbe: weiß	4008190279103	720 Stück