

**W-Reihe  
WPE 6**

**Weidmüller Interface GmbH & Co. KG**  
Klingenbergstraße 16  
D-32758 Detmold  
Germany  
Fon: +49 5231 14-0  
Fax: +49 5231 14-292083  
www.weidmueller.com



Die Schutzleiterklemmen sind in 2 Bauformen, standard und kompakt (N), mit Bemessungsquerschnitten von 1,5 mm<sup>2</sup> bis 150 mm<sup>2</sup> erhältlich (z.B. 2,5 mm<sup>2</sup> - WPE 2.5 oder 4 mm<sup>2</sup> - WPE 4N).

**Allgemeine Bestelldaten**

|            |                                                                                                          |
|------------|----------------------------------------------------------------------------------------------------------|
| Best.-Nr.  | <a href="#">1010200000</a>                                                                               |
| Typ        | WPE 6                                                                                                    |
| Ausführung | W-Reihe, Erdungsklemme,<br>Bemessungsquerschnitt: 6 mm <sup>2</sup> ,<br>Schraubanschluss, Direktmontage |
| GTIN (EAN) | 4008190090098                                                                                            |
| VPE        | 50 Stück                                                                                                 |

**W-Reihe  
WPE 6**

**Weidmüller Interface GmbH & Co. KG**  
 Klingenbergstraße 16  
 D-32758 Detmold  
 Germany  
 Fon: +49 5231 14-0  
 Fax: +49 5231 14-292083  
 www.weidmueller.com

**Technische Daten**
**Abmessungen und Gewichte**

|              |         |                      |        |
|--------------|---------|----------------------|--------|
| Länge        | 56 mm   | Breite               | 7,9 mm |
| Höhe         | 46,5 mm | Höhe niedrigstbauend | 47 mm  |
| Nettogewicht | 25,98 g |                      |        |

**Temperaturen**

|                                |        |                                |        |
|--------------------------------|--------|--------------------------------|--------|
| Betriebstemperatur             |        | Lagertemperatur                |        |
| Dauergebrauchstemperatur, min. | -50 °C | Dauergebrauchstemperatur, max. | 120 °C |

**Bemessungsdaten IECEx/ATEX**

|                              |                                                                                                            |                          |                          |
|------------------------------|------------------------------------------------------------------------------------------------------------|--------------------------|--------------------------|
| Zertifikat-Nr. (ATEX)        | KEMA98ATEX1683U                                                                                            | ATEX-Zertifikat          | KEMA98ATEX1683U_d.pdf    |
| ATEX-Zertifikat              | KEMA98ATEX1683U_e.pdf                                                                                      | IECEx-Zertifikat         | IECExULD05.0008U_e.pdf   |
| Leiterquerschnitt max (ATEX) | 6 mm <sup>2</sup>                                                                                          | Spannung QV              | CrossConnectionGuide.pdf |
| Einsatztemperaturbereich     | Einsatztemperaturbereich<br>siehe EG-<br>Baumusterprüfbescheinigung/<br>IECEx-Certificate of<br>Conformity | Kennzeichnung EN 60079-7 |                          |
| Kennzeichnung Ex-RL 94/9 EG  | II 2 G D                                                                                                   |                          | Ex e II                  |

**Bemessungsdaten**

|                                             |                   |                                         |               |
|---------------------------------------------|-------------------|-----------------------------------------|---------------|
| Bemessungsquerschnitt                       | 6 mm <sup>2</sup> | Bemessungsspannung zur<br>Nachbarklemme | 800 V         |
| Bemessungsstoßspannung zur<br>Nachbarklemme | 8 kV              | Normen                                  | IEC 60947-7-2 |
| Verschmutzungsgrad                          | 3                 |                                         |               |

**Bemessungsdaten nach CSA**

|                             |                |                             |       |
|-----------------------------|----------------|-----------------------------|-------|
| Zertifikat-Nr. (CSA)        | 200039-1888378 | Leiterquerschnitt max (CSA) | 8 AWG |
| Leiterquerschnitt min (CSA) | 20 AWG         |                             |       |

**Bemessungsdaten nach UL**

|                                   |                 |                                   |       |
|-----------------------------------|-----------------|-----------------------------------|-------|
| Zertifikat-Nr. (UR)               | E60693VOL1SEC38 | Leitergr. Factory wiring max (UR) | 8 AWG |
| Leitergr. Factory wiring min (UR) | 20 AWG          | Leitergr. Field wiring max (UR)   | 8 AWG |

## W-Reihe WPE 6

**Weidmüller Interface GmbH & Co. KG**  
 Klingenbergstraße 16  
 D-32758 Detmold  
 Germany  
 Fon: +49 5231 14-0  
 Fax: +49 5231 14-292083  
 www.weidmueller.com

## Technische Daten

### Klemmbare Leiter (Bemessungsanschluss)

|                                                                                                        |                     |                                                                                                        |                      |
|--------------------------------------------------------------------------------------------------------|---------------------|--------------------------------------------------------------------------------------------------------|----------------------|
| Anschlussart                                                                                           | Schraubanschluss    | Abisolierlänge                                                                                         | 12 mm                |
| Klingenmaß                                                                                             | 4,0 x 0,8 mm        | Anschlussrichtung                                                                                      | seitlich             |
| Anzahl Anschlüsse                                                                                      | 2                   | Klemmbereich, Bemessungsanschluss, min.                                                                | 0,08 mm <sup>2</sup> |
| Klemmbereich, Bemessungsanschluss, max.                                                                | 10 mm <sup>2</sup>  | Klemmschraube                                                                                          | M 3                  |
| Anzugsdrehmoment, min.                                                                                 | 0,8 Nm              | Anzugsdrehmoment, max.                                                                                 | 1,3 Nm               |
| Lehrdorn nach 60 947-1                                                                                 | A5                  | Leiteranschlussquerschnitt, eindrätig min. Bemessungsanschluss                                         | 0,5 mm <sup>2</sup>  |
| Leiteranschlussquerschnitt, eindrätig max. Bemessungsanschluss                                         | 10 mm <sup>2</sup>  | Leiteranschlussquerschnitt, mehrdrätig, Bemessungsanschluss, min.                                      | 1,5 mm <sup>2</sup>  |
| Leiteranschlussquerschnitt, mehrdrätig, Bemessungsanschluss, max.                                      | 10 mm <sup>2</sup>  | Leiteranschlussquerschnitt, feindrätig, max.                                                           | 10 mm <sup>2</sup>   |
| Leiteranschlussquerschnitt, feindrätig, min.                                                           | 0,5 mm <sup>2</sup> | Leiteranschlussquerschnitt, feindrätig mit AEH DIN 46228/1, Bemessungsanschluss, min.                  | 0,5 mm <sup>2</sup>  |
| Leiteranschlussquerschnitt, feindrätig mit AEH DIN 46228/1, Bemessungsanschluss, max.                  | 6 mm <sup>2</sup>   | Leiteranschlussquerschnitt, feindrätig AEH mit Kunststoffkragen DIN 46228/4, Bemessungsanschluss, min. | 0,5 mm <sup>2</sup>  |
| Leiteranschlussquerschnitt, feindrätig AEH mit Kunststoffkragen DIN 46228/4, Bemessungsanschluss, max. | 6 mm <sup>2</sup>   |                                                                                                        |                      |

### Maße

|               |       |
|---------------|-------|
| Versatz TS 35 | 50 mm |
|---------------|-------|

### weitere technische Daten

|                               |            |               |               |
|-------------------------------|------------|---------------|---------------|
| Anzahl gleicher Klemmen       | 1          | Einbauhinweis | Direktmontage |
| Montageart                    | geschraubt | Offene Seiten | geschlossen   |
| explosionsgeprüfte Ausführung | Ja         |               |               |

### Bemessungsdaten PE

|                         |                   |                               |                            |
|-------------------------|-------------------|-------------------------------|----------------------------|
| Anzugsdrehmomentbereich |                   | Bemessungskurzzeitstrom       | 720 A (6 mm <sup>2</sup> ) |
| Befestigungsschraube    | 0,5...1,0 Nm      | Mittelschraube bei PE Klemmen | M 3                        |
| Bemessungsquerschnitt   | 6 mm <sup>2</sup> | PEN-Funktion                  | Nein                       |
| Normen                  | IEC 60947-7-2     |                               |                            |
| Verschmutzungsgrad      | 3                 |                               |                            |

### Systemkennwerte

|                              |          |                                  |                  |
|------------------------------|----------|----------------------------------|------------------|
| Produktfamilie               | W-Reihe  | Anschlussart                     | Schraubanschluss |
| Anschlussrichtung            | seitlich | Anzahl der Etagen                | 1                |
| Anzahl Anschlüsse            | 2        | Anzahl der Klemmstellen je Etage | 2                |
| Etagen intern gebrückt       | Nein     | Tragschiene                      | TS 35            |
| Abschlussplatte erforderlich | Nein     |                                  |                  |

### Werkstoffdaten

|                               |       |       |            |
|-------------------------------|-------|-------|------------|
| Werkstoff                     | Wemid | Farbe | gelb, grün |
| Brennbarkeitsklasse nach UL94 | V-0   |       |            |

**W-Reihe  
WPE 6**

**Weidmüller Interface GmbH & Co. KG**  
 Klingenbergstraße 16  
 D-32758 Detmold  
 Germany  
 Fon: +49 5231 14-0  
 Fax: +49 5231 14-292083  
 www.weidmueller.com

**Technische Daten**

**Klassifikationen**

|            |             |            |             |
|------------|-------------|------------|-------------|
| ETIM 2.0   | EC000901    | ETIM 3.0   | EC000901    |
| UNSPSC     | 30-21-18-11 | eClass 4.1 | 27-14-03-05 |
| eClass 5.1 | 27-14-03-05 | eClass 6.0 | 27-14-03-05 |
| eClass 7.0 | 27-14-03-05 |            |             |

**Produkthinweise**

|                              |                                                                                                 |
|------------------------------|-------------------------------------------------------------------------------------------------|
| Hinweistext Technische Daten | Leiteranschluss H07V-..10 u. AWG 8 mit Anzugsdrehmoment 1,4-1,6 Nm.                             |
| Hinweistext Zubehoer         | Schienenhalter zur schutzisol. Montage der Tragschiene "SH 2" Bestell. Nr. 0494920000 (VPE 10). |

**Zulassungen**

Zulassungen

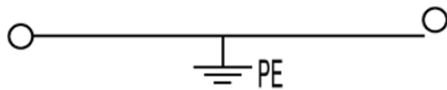


**Datenblatt**

**W-Reihe**  
**WPE 6**

**Weidmüller Interface GmbH & Co. KG**  
Klingenbergstraße 16  
D-32758 Detmold  
Germany  
Fon: +49 5231 14-0  
Fax: +49 5231 14-292083  
[www.weidmueller.com](http://www.weidmueller.com)

**Zeichnungen**



**W-Reihe  
WPE 6**

**Weidmüller Interface GmbH & Co. KG**  
Klingenbergstraße 16  
D-32758 Detmold  
Germany  
Fon: +49 5231 14-0  
Fax: +49 5231 14-292083  
www.weidmueller.com

**Zubehör**

**Neutral**



**WS-Markierer** sind optimal auf Leitungsverbinder der W-Reihe abgestimmt. Dank ihrer Systemkompatibilität lassen sich WS-Schilder auch auf der I-Reihe sowie der Z-Reihe einsetzen. Die großen Beschriftungsflächen erlauben neben langen Beschriftungsketten auch eine mehrzeilige Aufteilung.

**WS-Markierer** eignen sich besonders für eine Beschriftung mit langen, individuell erstellten Zeichenfolgen. Durch das bewährte MultiCard-Format ist eine Beschriftung mit **Laser, PrintJet, Plotter** oder **MC-Mobilo** möglich.

- In Streifen oder einzeln montierbar
- Markierer im bewährten MultiCard-Format

**Allgemeine Bestelldaten**

| Best.-Nr.                  | Typ                | Ausführung                                                            | GTIN (EAN)    | VPE       |
|----------------------------|--------------------|-----------------------------------------------------------------------|---------------|-----------|
| <a href="#">1609920000</a> | WS 12/6.5 MC NE WS | Klemmenmarkierer,<br>MultiCard, 12 x 6.5 mm,<br>Polyamid, Farbe: weiß | 4008190203511 | 540 Stück |

**Schraubendreher**



**Immer der richtige Dreh:**

Weidmüller Schraubendreher-Werkzeuge sind das Ergebnis einer konsequenten Griffkonzeption, das sowohl die menschliche Hand als auch unterschiedliche Arbeitsanforderungen berücksichtigt.

Für jede Schraube die passende Klinge - in vier Griffgrößen

Die Vorteile liegen auf der Hand:

- Anwenderfreundlich: ergonomische Griffgestaltung für ermüdungsfreies Arbeiten
- Anschlussoptimiert: die passende Klinge und die richtige Griffgröße für ein optimales Drehmoment
- Prozesssicher: eine noch einfachere Bedienung für eine noch schnellere Verdrahtung

Das Resultat: Rationelles und fachgerechtes Arbeiten.

**Allgemeine Bestelldaten**

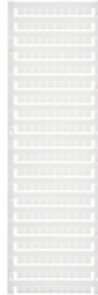
| Best.-Nr.                  | Typ             | Ausführung                                                                                         | GTIN (EAN)    | VPE     |
|----------------------------|-----------------|----------------------------------------------------------------------------------------------------|---------------|---------|
| <a href="#">9008340000</a> | SDS 0.8X4.0X100 | Schraubendreher,<br>Klingenbreite (B): 4 mm,<br>Klingenlänge: 100 mm,<br>Klingenstärke (A): 0.8 mm | 4032248056293 | 1 Stück |

## W-Reihe WPE 6

**Weidmüller Interface GmbH & Co. KG**  
 Klingenbergstraße 16  
 D-32758 Detmold  
 Germany  
 Fon: +49 5231 14-0  
 Fax: +49 5231 14-292083  
 www.weidmueller.com

## Zubehör

### Neutral



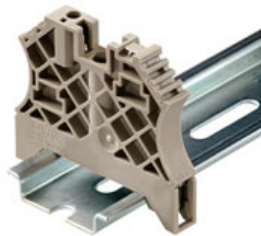
Der **dekafix (DEK)** Markierer ist der universelle Markierer für alle Leitungs- und Steckverbinder sowie Elektronikbaugruppen. Das System eignet sich insbesondere für kurze Zahlenfolgen und umfasst eine große Auswahl an einsatzfertigen Drucken. Die Streifenmontage lässt ein schnelles Aufrasten in einem Arbeitsgang zu. Der Druck ist gut lesbar, kontrastreich und in 5 Breiten erhältlich.

- Große Auswahl an einsatzfertigen Markierern
- Streifenmontage für schnelles Aufrasten
- Verbindermarkierer passend für alle Weidmüller Leitungsverbinder
- Werden als neutrale Karte, MultiCard oder als Standarddruck in Karten angeboten

### Allgemeine Bestelldaten

| Best.-Nr.                  | Typ              | Ausführung                                                   | GTIN (EAN)    | VPE         |
|----------------------------|------------------|--------------------------------------------------------------|---------------|-------------|
| <a href="#">1609820000</a> | DEK 5/6 MC NE WS | Klemmenmarkierer, MultiCard, 5 x 6 mm, Polyamid, Farbe: weiß | 4008190203436 | 1.000 Stück |

### Für Tragschiene TS 35



Um einen dauerhaft sicheren Sitz auf der Tragschiene zu gewährleisten und ein verrutschen zu verhindern hat Weidmüller Endwinkel im Programm. Es sind Ausführungen mit Schraube und schraubenlose Ausführungen erhältlich. Auf den Endwinkeln bestehen Markierungsmöglichkeiten, ebenfalls für Gruppenmarkierer und die Möglichkeit der Aufnahme für Prüfstecker.

### Allgemeine Bestelldaten

| Best.-Nr.                  | Typ      | Ausführung         | GTIN (EAN)    | VPE       |
|----------------------------|----------|--------------------|---------------|-----------|
| <a href="#">1061200000</a> | WEW 35/2 | Zubehör, Endwinkel | 4008190030230 | 100 Stück |