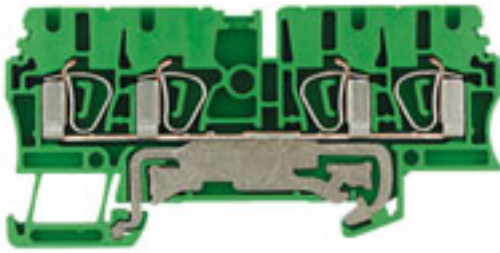


**Z-Reihenklemme mit Zugfederanschluss
ZPE 2.5/4AN**

Weidmüller Interface GmbH & Co. KG
Klingenbergstraße 16
D-32758 Detmold
Germany
Fon: +49 5231 14-0
Fax: +49 5231 14-292083
www.weidmueller.com



Reihenklemmen in Zugfedertechnik, die Z-Reihe, sind speziell auf Kundenanforderungen zugeschnitten: Geringer Bauraum, großzügige Markierungsflächen, integrierter Prüfabgriff, Querverbindbarkeit innerhalb der Z-Reihe und zu weiteren Weidmüller Reihenklemmenfamilien. Die Klemmen der Z-Reihe verfügen über einen großen Klemmbereich und bis zu zwei Querverbindungskanäle.

Allgemeine Bestelldaten

Best.-Nr.	1608660000
Typ	ZPE 2.5/4AN
Ausführung	Z-Reihenklemme mit Zugfederanschluss, Schutzleiter-Reihenklemme, Bemessungsquerschnitt: 2.5 mm ² , Zugfederanschluss, Wemid, grün / gelb, Direktmontage
GTIN (EAN)	4008190076290
VPE	100 Stück

Z-Reihenklemme mit Zugfederanschluss ZPE 2.5/4AN

Weidmüller Interface GmbH & Co. KG
 Klingenbergstraße 16
 D-32758 Detmold
 Germany
 Fon: +49 5231 14-0
 Fax: +49 5231 14-292083
 www.weidmueller.com

Technische Daten

Abmessungen und Gewichte

Länge	79,5 mm	Breite	5,1 mm
Höhe	38,5 mm	Höhe niedrigstbauend	39,5 mm
Nettogewicht	15,2 g		

Temperaturen

Betriebstemperatur		Lagertemperatur	
Dauergebrauchstemperatur, min.	-50 °C	Dauergebrauchstemperatur, max.	120 °C

Bemessungsdaten IECEx/ATEX

Zertifikat-Nr. (ATEX)	KEMA97ATEX2521U	ATEX-Zertifikat	KEMA97ATEX2521U_d.pdf
ATEX-Zertifikat	KEMA97ATEX2521U_e.pdf	IECEx-Zertifikat	IECExULD05.0009U_e.pdf
Leiterquerschnitt max (ATEX)	2.5 mm ²	Spannung QV	CrossConnectionGuide.pdf
Einsatztemperaturbereich	Einsatztemperaturbereich siehe EG- Baumusterprüfbescheinigung/ IECEx-Certificate of Conformity	Kennzeichnung EN 60079-7	
Kennzeichnung Ex-RL 94/9 EG	II 2 G D		Ex e II

Bemessungsdaten

Bemessungsquerschnitt	2,5 mm ²	Bemessungsspannung zur Nachbarklemme	800 V
Bemessungsstoßspannung zur Nachbarklemme	8 kV	Normen	IEC 60947-7-2
Verschmutzungsgrad	3		

Bemessungsdaten nach CSA

Zertifikat-Nr. (CSA)	200039-1152892	Leiterquerschnitt max (CSA)	12 AWG
Leiterquerschnitt min (CSA)	26 AWG		

Bemessungsdaten nach UL

Zertifikat-Nr. (UR)	E60693VOL1SEC52	Leitergr. Factory wiring max (UR)	12 AWG
Leitergr. Factory wiring min (UR)	30 AWG	Leitergr. Field wiring max (UR)	12 AWG

Z-Reihen клемme mit Zugfederanschluss ZPE 2.5/4AN

Weidmüller Interface GmbH & Co. KG
 Klingenbergstraße 16
 D-32758 Detmold
 Germany
 Fon: +49 5231 14-0
 Fax: +49 5231 14-292083
 www.weidmueller.com

Technische Daten

Klemmbare Leiter (Bemessungsanschluss)

Anschlussart	Zugfederanschluss	Abisolierlänge	10 mm
Klingenmaß	0,6 x 3,5 mm	Anschlussrichtung	oben
Anzahl Anschlüsse	4	Klemmbereich, Bemessungsanschluss, min.	0,05 mm ²
Klemmbereich, Bemessungsanschluss, max.	4 mm ²	Lehrdorn nach 60 947-1	A3
Leiteranschlussquerschnitt, eindrätig min. Bemessungsanschluss	0,5 mm ²	Leiteranschlussquerschnitt, eindrätig max. Bemessungsanschluss	4 mm ²
Leiteranschlussquerschnitt, feindrätig, max.	4 mm ²	Leiteranschlussquerschnitt, feindrätig, min.	0,5 mm ²
Leiteranschlussquerschnitt, feindrätig mit AEH DIN 46228/1, Bemessungsanschluss, min.	0,5 mm ²	Leiteranschlussquerschnitt, feindrätig mit AEH DIN 46228/1, Bemessungsanschluss, max.	2,5 mm ²
Leiteranschlussquerschnitt, feindrätig AEH mit Kunststoffkragen DIN 46228/4, Bemessungsanschluss, min.	0,5 mm ²	Leiteranschlussquerschnitt, feindrätig AEH mit Kunststoffkragen DIN 46228/4, Bemessungsanschluss, max.	2,5 mm ²
Leiteranschlussquerschnitt AWG, min.	AWG 30	Leiteranschlussquerschnitt AWG, max.	AWG 12

Klemmbare Leiter (Weiterer Anschluss)

Leiteranschlussquerschnitt, feindrätig mit Aderendhülse DIN 46228/1, weiterer Anschluss, min.	0,5 mm ²	Leiteranschlussquerschnitt, feindrätig mit Aderendhülse DIN 46228/1, weiterer Anschluss, max.	2,5 mm ²
---	---------------------	---	---------------------

weitere technische Daten

Anzahl gleicher Klemmen	1	Einbauhinweis	Direktmontage
Montageart	gerastet	Offene Seiten	rechts
explosionsgeprüfte Ausführung	Ja		

Systemkennwerte

Produktfamilie	Z-Reihen клемme mit Zugfederanschluss	Anschlussart	Zugfederanschluss
Anschlussrichtung	oben	Anzahl der Etagen	1
Anzahl Anschlüsse	4	Anzahl der Klemmstellen je Etage	4
Etagen intern gebrückt	Nein	Tragschiene	TS 35
Abschlussplatte erforderlich	Ja		

Werkstoffdaten

Isolierstoff	Wemid	Werkstoff	Wemid
Farbe	gelb, grün	Brennbarkeitsklasse nach UL94	V-0

Klassifikationen

ETIM 2.0	EC000901	ETIM 3.0	EC000901
UNSPSC	30-21-18-11	eClass 4.1	27-14-03-05
eClass 5.1	27-14-03-05	eClass 6.0	27-14-03-05
eClass 7.0	27-14-03-05		

Datenblatt**Z-Reihenklemme mit Zugfederanschluss
ZPE 2.5/4AN**

Weidmüller Interface GmbH & Co. KG
Klingenbergstraße 16
D-32758 Detmold
Germany
Fon: +49 5231 14-0
Fax: +49 5231 14-292083
www.weidmueller.com

Technische Daten**Zulassungen**

Zulassungen



**Z-Reihenklemme mit Zugfederanschluss
ZPE 2.5/4AN**

Weidmüller Interface GmbH & Co. KG
 Klingenbergstraße 16
 D-32758 Detmold
 Germany
 Fon: +49 5231 14-0
 Fax: +49 5231 14-292083
 www.weidmueller.com

Zubehör

Neutral



ZS-Markierer - im bewährten **MultiCard**-Format - sind speziell für die Z-Reihe entwickelt worden. Sie bieten eine große Markiererfläche. Durch den Klappmechanismus sind beispielsweise auch Querverbinder ohne Demontage gut erreichbar. Die schnelle Montage ist durch in Streifen aufrastbare Einzelschilder gewährleistet. Die Einzelschilder sind leicht trennbar.

- Klappbare Markiererfläche
- In Streifen oder einzeln montierbar
- Markierer im bewährten MultiCard-Format

Allgemeine Bestelldaten

Best.-Nr.	Typ	Ausführung	GTIN (EAN)	VPE
161000000	ZS 10/5 MC NE WS	Klemmenmarkierer, MultiCard, 10 x 5 mm, Polyamid + POM, Farbe: weiß	4008190263171	480 Stück

Neutral



ZS-Markierer - im bewährten **MultiCard**-Format - sind speziell für die Z-Reihe entwickelt worden. Sie bieten eine große Markiererfläche. Durch den Klappmechanismus sind beispielsweise auch Querverbinder ohne Demontage gut erreichbar. Die schnelle Montage ist durch in Streifen aufrastbare Einzelschilder gewährleistet. Die Einzelschilder sind leicht trennbar.

- Klappbare Markiererfläche
- In Streifen oder einzeln montierbar
- Markierer im bewährten MultiCard-Format

Allgemeine Bestelldaten

Best.-Nr.	Typ	Ausführung	GTIN (EAN)	VPE
1646630000	ZS 15/5 MC NE WS	Klemmenmarkierer, MultiCard, 15 x 5 mm, Polyamid + POM, Farbe: weiß	4008190401214	480 Stück

**Z-Reihenklemme mit Zugfederanschluss
ZPE 2.5/4AN**

Weidmüller Interface GmbH & Co. KG
Klingenbergstraße 16
D-32758 Detmold
Germany
Fon: +49 5231 14-0
Fax: +49 5231 14-292083
www.weidmueller.com

Zubehör

Neutral



WS-Markierer sind optimal auf Leitungsverbinder der W-Reihe abgestimmt. Dank ihrer Systemkompatibilität lassen sich WS-Schilder auch auf der I-Reihe sowie der Z-Reihe einsetzen. Die großen Beschriftungsflächen erlauben neben langen Beschriftungsketten auch eine mehrzeilige Aufteilung.

WS-Markierer eignen sich besonders für eine Beschriftung mit langen, individuell erstellten Zeichenfolgen. Durch das bewährte MultiCard-Format ist eine Beschriftung mit **Laser, PrintJet, Plotter** oder **MC-Mobilo** möglich.

- In Streifen oder einzeln montierbar
- Markierer im bewährten MultiCard-Format

Allgemeine Bestelldaten

Best.-Nr.	Typ	Ausführung	GTIN (EAN)	VPE
1792000000	WS 10/5 MC M NE WS	Klemmenmarkierer, MultiCard, 10 x 5 mm, Polyamid, Farbe: weiß	4032248223862	720 Stück
1635000000	WS 10/5 MC NE WS	Klemmenmarkierer, MultiCard, 10 x 5 mm, Polyamid, Farbe: weiß	4008190261948	720 Stück

Neutral



ZS-Markierer - im bewährten **MultiCard**-Format - sind speziell für die Z-Reihe entwickelt worden. Sie bieten eine große Markiererfläche. Durch den Klappmechanismus sind beispielsweise auch Querverbinder ohne Demontage gut erreichbar. Die schnelle Montage ist durch in Streifen aufrastbare Einzelschilder gewährleistet. Die Einzelschilder sind leicht trennbar.

- Klappbare Markiererfläche
- In Streifen oder einzeln montierbar
- Markierer im bewährten MultiCard-Format

Allgemeine Bestelldaten

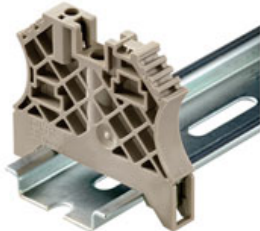
Best.-Nr.	Typ	Ausführung	GTIN (EAN)	VPE
1610020000	ZS 12/6 MC NE WS	Klemmenmarkierer, MultiCard, 12 x 6 mm, Polyamid + POM, Farbe: weiß	4008190444600	400 Stück

Z-Reihenklemme mit Zugfederanschluss ZPE 2.5/4AN

Weidmüller Interface GmbH & Co. KG
 Klingenbergstraße 16
 D-32758 Detmold
 Germany
 Fon: +49 5231 14-0
 Fax: +49 5231 14-292083
 www.weidmueller.com

Zubehör

Für Tragschiene TS 35



Um einen dauerhaft sicheren Sitz auf der Tragschiene zu gewährleisten und ein Verrutschen zu verhindern hat Weidmüller Endwinkel im Programm. Es sind Ausführungen mit Schraube und schraubenlose Ausführungen erhältlich. Auf den Endwinkeln bestehen Markierungsmöglichkeiten, ebenfalls für Gruppenmarkierer und die Möglichkeit der Aufnahme für Prüfstecker.

Allgemeine Bestelldaten

Best.-Nr.	Typ	Ausführung	GTIN (EAN)	VPE
1061200000	WEW 35/2	Zubehör, Endwinkel	4008190030230	100 Stück
9540000000	ZEW 35	Zubehör, Endwinkel	4008190956264	20 Stück
0258660000	EW 35/SCHA/M3	Zubehör, Endwinkel	4008190033477	20 Stück
0383560000	EW 35	Zubehör, Endwinkel	4008190181314	50 Stück
0383530000	EW 35 GR 7032	Zubehör, Endwinkel	4008190027322	50 Stück
8630740000	ZEW 35/2	Zubehör, Endwinkel	4032248348916	20 Stück
1059000000	WEW 35/1	Zubehör, Endwinkel	4008190172282	50 Stück

ZTA 1



Weidmüller bietet Anwender von Reihenklemmen der Z-Reihe ein umfangreiches Zubehör an, das in allen Aufgabenstellungen eine passende Lösung auch über Standardfunktionen hinaus ermöglicht. Das Zubehör unterliegt den gleichen Qualitätsanforderungen wie die Reihenklemmen selbst.

Allgemeine Bestelldaten

Best.-Nr.	Typ	Ausführung	GTIN (EAN)	VPE
1609050000	ZTA 1/ZA	Testadapter, Nennsteuerspannung:	4008190206543	25 Stück
1609040000	ZTA 1	Testadapter, Nennsteuerspannung:	4008190196851	25 Stück

**Z-Reihenklammer mit Zugfederanschluss
ZPE 2.5/4AN**

Weidmüller Interface GmbH & Co. KG
Klingenbergstraße 16
D-32758 Detmold
Germany
Fon: +49 5231 14-0
Fax: +49 5231 14-292083
www.weidmueller.com

Zubehör

ZAP/TW 3



Weidmüller bietet Anwender von Reihenklammern der Z-Reihe ein umfangreiches Zubehör an, das in allen Aufgabenstellungen eine passende Lösung auch über Standardfunktionen hinaus ermöglicht. Das Zubehör unterliegt den gleichen Qualitätsanforderungen wie die Reihenklammern selbst.

Allgemeine Bestelldaten

Best.-Nr.	Typ	Ausführung	GTIN (EAN)	VPE
1683880000	ZAP/TW 3 WS	Z-Reihe, Abschlussplatte, Trennwand, weiß, 2 mm	4008190477608	50 Stück
1683840000	ZAP/TW 3 GN	Z-Reihe, Abschlussplatte, Trennwand, grün, 2 mm	4008190477561	50 Stück
1683820000	ZAP/TW 3 RT	Z-Reihe, Abschlussplatte, Trennwand, rot, 2 mm	4008190477547	50 Stück
1608800000	ZAP/TW 3	Z-Reihe, Abschlussplatte, Trennwand, dunkelbeige, 2 mm	4008190190927	50 Stück
1683870000	ZAP/TW 3 GR	Z-Reihe, Abschlussplatte, Trennwand, grau, 2 mm	4008190477592	50 Stück
1608810000	ZAP/TW 3 BL	Z-Reihe, Abschlussplatte, Trennwand, blau, hellblau, 2 mm	4008190190934	50 Stück
1608820000	ZAP/TW 3 OR	Z-Reihe, Abschlussplatte, Trennwand, orange, 2 mm	4008190190941	50 Stück
1683890000	ZAP/TW 3 SW	Z-Reihe, Abschlussplatte, Trennwand, schwarz, 2 mm	4008190477615	50 Stück

Prüfstecker



Ein Prüfen der Anlage gewährleistet die Lösung mit Weidmüller Prüfsteckern und Steckbuchsen.

Allgemeine Bestelldaten

Best.-Nr.	Typ	Ausführung	GTIN (EAN)	VPE
0180400000	PS 2.3 RT	Zubehör, Prüfstecker	4008190060121	20 Stück

Z-Reihenklemme mit Zugfederanschluss ZPE 2.5/4AN

Weidmüller Interface GmbH & Co. KG
 Klingenbergstraße 16
 D-32758 Detmold
 Germany
 Fon: +49 5231 14-0
 Fax: +49 5231 14-292083
 www.weidmueller.com

Zubehör

ZGB schwenkbarer Gruppenschildträger



Der **ZGB 15** ist ein schwenkbarer Gruppenschildträger. Der Schildträger kann mit den Verbindermarkierern dekafix 5, WS 12/5 oder dem Einsteckschild ESO 15 bestückt werden.

Der **ZGB 30** ist ein schwenkbarer Gruppenschildträger. Der Schildträger kann mit den Verbindermarkierern dekafix 5, WS 12/5 oder dem Einsteckschild ESO 7 bestückt werden.

Einsteckschilder und Schutzstreifen befinden sich unter Zubehör.

Allgemeine Bestelldaten

Best.-Nr.	Typ	Ausführung	GTIN (EAN)	VPE
1611930000	ZGB 30	Klemmenmarkierer, 32 x 7 mm, Polyamid 66, Farbe: weiß	4008190002251	20 Stück
1778290000	ZGB 30/3,5	Klemmenmarkierer, 32 x 7 mm, Polyamid 66, Farbe: weiß	4032248161065	20 Stück
1636530000	ZGB 15	Klemmenmarkierer, 15 x 7 mm, Polyamid 66, Farbe: weiß	4008190297053	20 Stück

STR transparente Streifen



Mit den verschiedenen Verbindermarkierern von Weidmüller lösen Anwender nahezu jede Bezeichnungsaufgabe bei allen Leitungsverbindern. Ob mehrstellige Beschriftungen, einsatzfertige Markierer mit Standarddruck oder individuelle Beschriftung, ob weiße oder farbige Markierer oder Gruppenbezeichnungen auf den Klemmstellen - das umfassende Produktprogramm löst jede Markierungsaufgabe einfach, schnell und übersichtlich.

Allgemeine Bestelldaten

Best.-Nr.	Typ	Ausführung	GTIN (EAN)	VPE
0515300000	STR 7 F.SCHT 7	Klemmenmarkierer, 27 x 6,3 mm, Polyester, PVC frei, Farbe: transparent	4008190182175	20 Stück

**Z-Reihen клемme mit Zugfederanschluss
ZPE 2.5/4AN**

Weidmüller Interface GmbH & Co. KG
Klingenbergstraße 16
D-32758 Detmold
Germany
Fon: +49 5231 14-0
Fax: +49 5231 14-292083
www.weidmueller.com

Zubehör

Neutral



WS-Markierer sind optimal auf Leitungsverbinder der W-Reihe abgestimmt. Dank ihrer Systemkompatibilität lassen sich WS-Schilder auch auf der I-Reihe sowie der Z-Reihe einsetzen. Die großen Beschriftungsflächen erlauben neben langen Beschriftungsketten auch eine mehrzeilige Aufteilung.

WS-Markierer eignen sich besonders für eine Beschriftung mit langen, individuell erstellten Zeichenfolgen. Durch das bewährte MultiCard-Format ist eine Beschriftung mit **Laser, PrintJet, Plotter** oder **MC-Mobilo** möglich.

- In Streifen oder einzeln montierbar
- Markierer im bewährten MultiCard-Format

Allgemeine Bestelldaten

Best.-Nr.	Typ	Ausführung	GTIN (EAN)	VPE
1854090000	WS 10/15 MC NE WS	Klemmenmarkierer, MultiCard, 10 x 15 mm, Polyamid, Farbe: weiß	4032248390694	240 Stück

Neutral



Der **dekafix (DEK)** Markierer ist der universelle Markierer für alle Leitungs- und Steckverbinder sowie Elektronikbaugruppen. Das System eignet sich insbesondere für kurze Zahlenfolgen und umfasst eine große Auswahl an einsatzfertigen Drucken. Die Streifenmontage lässt ein schnelles Aufrasten in einem Arbeitsgang zu. Der Druck ist gut lesbar, kontrastreich und in 5 Breiten erhältlich.

- Große Auswahl an einsatzfertigen Markierern
- Streifenmontage für schnelles Aufrasten
- Verbindermarkierer passend für alle Weidmüller Leitungsverbinder
- Werden als neutrale Karte, MultiCard oder als Standarddruck in Karten angeboten

Allgemeine Bestelldaten

Best.-Nr.	Typ	Ausführung	GTIN (EAN)	VPE
1609801044	DEK 5/5 MC-10 NE WS	Klemmenmarkierer, MultiCard, 5 x 5 mm, Polyamid, Farbe: weiß	4008190397111	1.000 Stück

Datenblatt**Z-Reihenklemme mit Zugfederanschluss
ZPE 2.5/4AN**

Weidmüller Interface GmbH & Co. KG
Klingenbergstraße 16
D-32758 Detmold
Germany
Fon: +49 5231 14-0
Fax: +49 5231 14-292083
www.weidmueller.com

Zubehör**Schlitz-Schraubendreher**

Schlitz-Schraubendreher mit Rundklinge, SD DIN 5265,
ISO 2380/2, Abtrieb nach DIN 5264, ISO 2380/1,
Spitze Chrom Top, SoftFinish-Griff

**Allgemeine Bestelldaten**

Best.-Nr.	Typ	Ausführung	GTIN (EAN)	VPE
9010110000	SDS 0.6X3.5X200	Schraubendreher, Klingenbreite (B): 3.5 mm, Klingenlänge: 200 mm, Klingenstärke (A): 0.6 mm	4032248300754	1 Stück