

B15i  
B15

igus®

● ● ● Preis Index



Sonderausführung: Elektrisch leitfähige ESD/Atex-Versionen auf Anfrage



UL94-V2 Klassifizierungen auf Anfrage



Einfach zu montieren und demontieren



Wann nehme ich die Serie B15i/B15:

- Wenn ein Öffnen notwendig ist
- Wenn viele Anschlussvarianten erwünscht sind (Quicksnap, Quickfix, ...)
- Wenn eine kleine, aber sehr stabile Kette gewünscht wird



Wann nehme ich sie nicht:

- Wenn das Öffnen der Glieder nicht nötig ist  
▶ Serie 10 E2 mini, Seite 5.48
- Wenn Torsionsbewegung vorliegt  
▶ Serie E14 Easy Chain®, Seite 3.32

E2 mini | Serie B15i · B15



- 1 Dicke Bolzen und doppeltes Anschlagssystem für lange Lebensdauer und große freitragende Länge
- 2 Im Außenradius (Serie B15) und/oder im Innenradius (Serie B15i) zu öffnen; kombinierbar!
- 3 Anschlusselement mit integrierter Zugentlastung
- 4 Schmutzabweisende Außenkontur
- 5 Innenaufteilung lieferbar



5.70



Ab Lager lieferbar. **Lieferzeit 24h oder heute!** (Die Lieferzeit bedeutet die Zeit bis zum Versand der Ware)



Bestellbeispiel einer kompletten E-Kette®

Bitte die Kettenlänge in m/mm oder die Gliederanzahl angeben! Beispiel: 1 m oder 33 Glieder

1 m B15.025.038.0

Energiekette

mit 2 Trennstegen 154 montiert je 2. Glied

Innenaufteilung

1 Satz 1025.12PZ

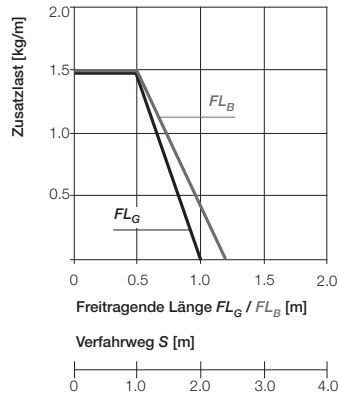
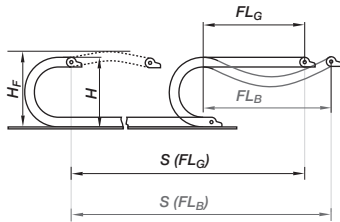
Anschlusselement

## E2 mini | Serie B15i·B15 | Einbaumaße & Technische Daten

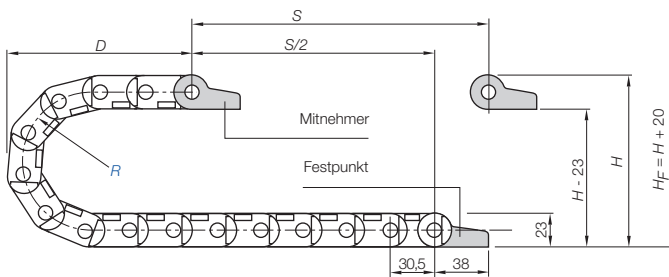


### Freitragende Länge

$FL_G$  = freitragend mit geradem Obertrum  
 $FL_B$  = freitragend mit erlaubtem Durchhang  
 Weitere Infos ► Konstruieren, Seite 1.12



$S$  = Verfahrweg  
 $R$  = Biegeradius  
 $H$  = Nominale Einbauhöhe  
 $H_F$  = Erforderliche Einbauhöhe  
 $D$  = Überstand E-Kette®  
 Radius in Endstellung  
 $K = \pi \cdot R + \text{"Sicherheit"}$



### Kurze Verfahrwege - freitragend

Freitragende E-Ketten® weisen eine positive Vorspannung auf. Bitte bei der Planung der lichten Einbauhöhe  $H_F$  beachten. Bei besonders beengten Platzverhältnissen rufen Sie uns bitte an.

Teilung = 30,5 mm/Glied    Glieder/m = 33 (1.006,5 mm)    Kettenlänge =  $S/2 + K$

R	038	048	075	100	110	125	145	180
H	100	120	175	225	245	275	315	385
D	80	90	120	145	155	170	190	225
K	185	215	300	375	410	455	520	630

Die erforderliche lichte Einbauhöhe ist:  
 $H_F = H + 20$  mm  
 (bei 0,5 kg/m Zusatzlast)

Geschwindigkeit max. $FL_G$ / Beschleunigung max. $FL_G$	max. 20 [m/s] / max. 200 [m/s <sup>2</sup> ]
Geschwindigkeit max. $FL_B$ / Beschleunigung max. $FL_B$	max. 3 [m/s] / max. 6 [m/s <sup>2</sup> ]
Geschwindigkeit max. gleitend / Beschleunigung max. gleitend	max. 3 [m/s] / max. 10 [m/s <sup>2</sup> ]
Material - Zulässige Temperatur °C	igumid G / -40° bis +120° C
Brennbarkeitsklasse, igumid G	VDE 0304 IIC UL94 HB

### Technische Daten



Weitere Infos zu Materialeigenschaften ► Seite 1.38

3D-CAD-Daten, PDF-Downloads und Produktinfos ► [www.igus.de/de/B15i](http://www.igus.de/de/B15i) · [www.igus.de/de/B15](http://www.igus.de/de/B15)

B15i  
B15



E2 mini  
Innenhöhe: 17 mm

Tel. +49- (0) 22 03-96 49-800  
 Fax +49- (0) 22 03-96 49-222



► Seite 5.47

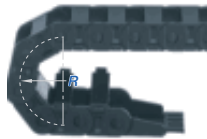
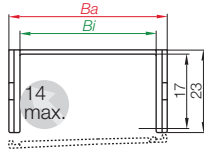
5.71

B15i  
B15



E2 mini | Serie B15i · B15 | Lieferprogramm

igus® E-KettenSysteme®

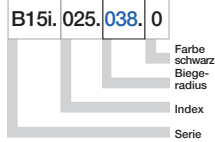


Serie B15i - im Innenradius aufklappbar

Art. Nr.	$B_i$ [mm]	$B_a$ [mm]	$R$ [mm]	Biegeradien								Gewicht [kg/m]
B15i.015.	.0	15	26	038	048	075	100	110	125	145	180	≈ 0,35
B15i.025.	.0	25	36	038	048	075	100	110	125	145	180	≈ 0,40
B15i.038.	.0	38	49	038	048	075	100	110	125	145	180	≈ 0,46
B15i.050.	.0	50	61	038	048	075	100	110	125	145	180	≈ 0,52
B15i.5.	.0	63	76	038	048	075	100	110	125	145	180	≈ 0,63
B15i.6.	.0	80	94	038	048	075	100	110	125	145	180	≈ 0,70
B15i.7.	.0	100	113	038	048	075	100	110	125	145	180	≈ 0,76

Ergänzen Sie bitte die Artikel Nr. mit dem gewünschten Wert des Radius ( $R$ ) z.B. B15i.025.038.0  
0 = Standardfarbe schwarz, weitere Farben ► Seite 1.39 · Teilung = 30,5 mm/Glied - Glieder/m = 33

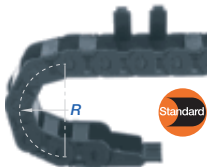
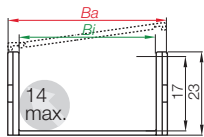
Bestellbeispiel



Teil. +49- (0) 22 03-96 49-800  
Fax +49- (0) 22 03-96 49-222

igus® GmbH  
51147 Köln

Internet: [www.igus.de](http://www.igus.de)  
E-mail: [info@igus.de](mailto:info@igus.de)

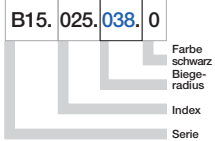


Serie B15 - im Außenradius aufklappbar - Standard!

Art. Nr.	$B_i$ [mm]	$B_a$ [mm]	$R$ [mm]	Biegeradien								Gewicht [kg/m]
B15.015.	.0	15	26	038	048	075	100	110	125	145	180	≈ 0,35
B15.025.	.0	25	36	038	048	075	100	110	125	145	180	≈ 0,40
B15.038.	.0	38	49	038	048	075	100	110	125	145	180	≈ 0,46
B15.050.	.0	50	61	038	048	075	100	110	125	145	180	≈ 0,52
B15.5.	.0	63	76	038	048	075	100	110	125	145	180	≈ 0,63
B15.6.	.0	80	94	038	048	075	100	110	125	145	180	≈ 0,70
B15.7.	.0	100	113	038	048	075	100	110	125	145	180	≈ 0,76

Ergänzen Sie bitte die Artikel Nr. mit dem gewünschten Wert des Radius ( $R$ ) z.B. B15.025.038.0  
0 = Standardfarbe schwarz, weitere Farben ► Seite 1.39 · Teilung = 30,5 mm/Glied - Glieder/m = 33

Bestellbeispiel



## E2 mini | Serie B15i · B15 | Zubehör | Innenaufteilung



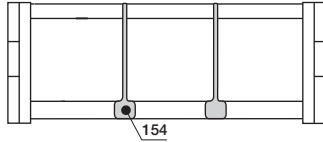
B15i  
B15

### Variante 1 - Trennstege

Trennstege lassen sich an beliebiger Stelle im Kettenquerschnitt anordnen, um den Innenraum der E-Kette® zu unterteilen - Standardgemäß werden Trennstege jedes 2. Kettenglied montiert!

- Standard Unterteilung mit Trennsteg, geschlitzt 154, für Kombinationen mit Einsteckboden 111.X

Trennsteg, geschlitzt		1,5
unmontiert	153	
montiert	154	



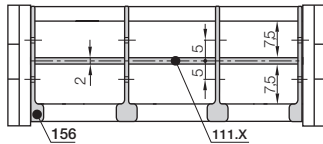
E2 mini  
Innenhöhe: 17 mm

### Variante 2 - Einsteckböden

Werden benötigt beim Einsatz von vielen dünnen Leitungen mit ähnlichen oder gleichen Durchmessern

- Seitenplatte 156 kombinierbar mit Trennsteg, geschlitzt 154 und Einsteckboden 111.X

Seitenplatte		1,5
unmontiert	155	
montiert	156	



Breite X [mm]	Art. Nr. unmontiert	Art. Nr. montiert
015	110.15	111.15
025	110.25	111.25
038	110.38	111.38
050	110.50	111.50

Breite X [mm]	Art. Nr. unmontiert	Art. Nr. montiert
063	110.63	111.63
080	110.80	111.80
100	110.100	111.100

Einsteckboden	
X	
t=2	

Tel. +49- (0) 22 03-96 49-800  
Fax +49- (0) 22 03-96 49-222

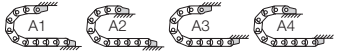


► Seite 5.47

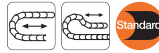
B15i  
B15



E2 mini | Serie B15i · B15 | Zubehör | Anschlusselemente



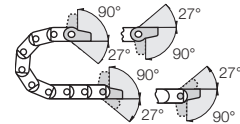
Mögliche Befestigungsvarianten für montierte Anschlusselemente ► Bestellbeispiel "vormontiert" unten



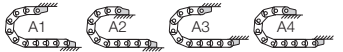
### Der Standard - Variante Kunststoff - pendelnd

- Empfehlung für freitragende und gleitende Anwendungen
- Für enge Einbauverhältnisse
- Zugentlastung mit einclipsbaren Kettenkämmen
- Variabler Schwenkwinkel für eine flexible Montage
- Diverse Befestigungsvarianten (**pendelnd**) der E-Kette® am Festpunkt und/oder Mitnehmer durch flexible Montierbarkeit des Anschlusselementes

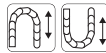
Mitnehmer mit Bohrung (Außenlasche) 10...3P(Z)



10...4P(Z) Festpunkt mit Bolzen (Innenlasche)



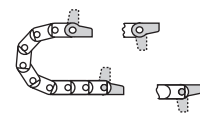
Mögliche Befestigungsvarianten für montierte Anschlusselemente ► Bestellbeispiel "vormontiert" unten



### Variante Kunststoff - starr

- Empfehlung für hängende und stehende Anwendungen
- Außerdem:**
- Für extreme Beschleunigungen und hohe Geschwindigkeiten
- Wenn der Platz in der Höhe auf das Maß  $H_p$  beschränkt ist
- Diverse Befestigungsmöglichkeiten (**starr**) der E-Kette® am Festpunkt und/oder Mitnehmer durch flexible Montierbarkeit des Anschlusselementes

Mitnehmer mit Bohrung (Außenlasche) 10...1P(Z)



10...2P(Z) Festpunkt mit Bolzen (Innenlasche)

igus® GmbH  
51147 Köln

Internet: [www.igus.de](http://www.igus.de)  
E-mail: [info@igus.de](mailto:info@igus.de)

### Maße und Bestellvarianten

Zugentlastung am Mitnehmer und/oder Festpunkt möglich!

#### Bestellbeispiel pendelnd

1025. 34 PZ A1

A. bei vormontierten Varianten angeben  
Komplettsatz mit Zugentlastung  
Komplettsatz pendelnd = 34  
Anschlusselement für gewählten Kettentyp

#### Komplettsatz für beide Enden:

1025. 34 PZ (inkl. Kamm)

#### Bei Einzelteil-Bestellung:

1025. 3 PZ (inkl. Kamm)

Anschlusselement mit Bohrung

1025. 4 PZ (inkl. Kamm)

Anschlusselement mit Bolzen

#### Bestellbeispiel starr

1025. 12 PZ A1

A. bei vormontierten Varianten angeben  
Komplettsatz mit Zugentlastung  
Komplettsatz starr = 12  
Anschlusselement für gewählten Kettentyp

#### Komplettsatz für beide Enden:

1025. 12 PZ (inkl. Kamm)

#### Bei Einzelteil-Bestellung:

1025. 1 PZ (inkl. Kamm)

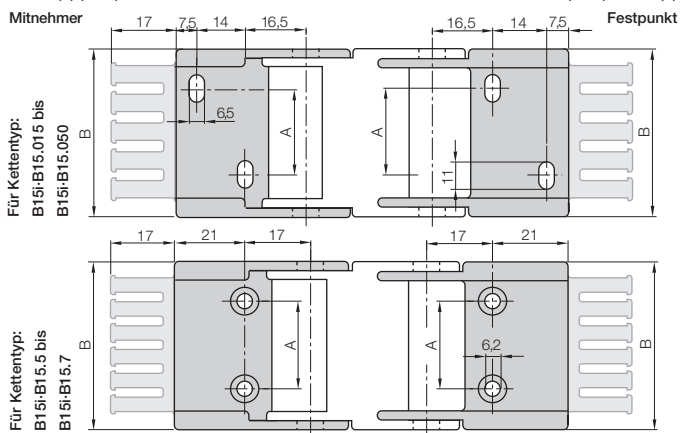
Anschlusselement mit Bohrung

1025. 2 PZ (inkl. Kamm)

Anschlusselement mit Bolzen

10...3P(Z) Standard! (pendelnd)  
10...1P(Z) (starr)

Standard! (pendelnd) 10...4P(Z)  
(starr) 10...2P(Z)



Für Kettentyp	Art. Nr. Komplettsatz inkl. Kämmen	Art. Nr. Komplettsatz ohne Kämmen	Maß A [mm]	Maß B [mm]
B15i-B15.015. ▶	1015. <input type="checkbox"/> PZ	1015. <input type="checkbox"/> P	–	25,5
B15i-B15.025. ▶	1025. <input type="checkbox"/> PZ	1025. <input type="checkbox"/> P	10	35,5
B15i-B15.038. ▶	1038. <input type="checkbox"/> PZ	1038. <input type="checkbox"/> P	23	48,5
B15i-B15.050. ▶	1050. <input type="checkbox"/> PZ	1050. <input type="checkbox"/> P	35	60,5
B15i-B15.5. ▶	105. <input type="checkbox"/> PZ	105. <input type="checkbox"/> P	48	75,0
B15i-B15.6. ▶	106. <input type="checkbox"/> PZ	106. <input type="checkbox"/> P	65	92,0
B15i-B15.7. ▶	107. <input type="checkbox"/> PZ	107. <input type="checkbox"/> P	85	112,0

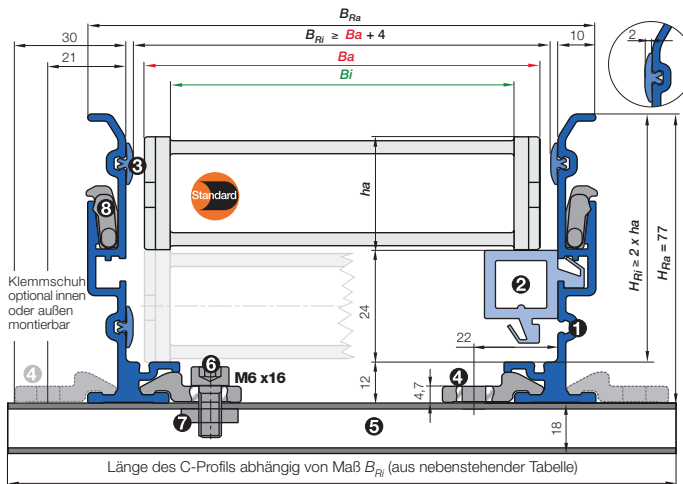
Ergänzen Sie bitte die Art. Nr. mit dem gewünschten Index - 34 für die pendelnde Variante z.B. 1025. 34 PZ oder 12 für die starre Variante z.B. 1025. 12 PZ

Für die vormontierte Variante bitte den Index A1...A4 anfügen z.B. 1025. 34 PZ A1

Art. Nr. 970.30.SL | 970.31.SL | Rinnenhöhe: 77 mm  
**Super-Aluminium-Führungsrinne** | "Basic"-Ausführung



B15i  
B15



- $B_a$  = E-Ketten® / E-Rohr Außenbreite
- $B_i$  = E-Ketten® / E-Rohr Innenbreite
- $h_a$  = E-Ketten® / E-Rohr Außenhöhe
- $H_{Ri}$  = Führungsrinnen-Innenhöhe
- $H_{Ra}$  = Führungsrinnen-Außenhöhe
- $B_{Ri}$  = Rinnen-Innenbreite ▶ abhängig von Maß  $B_a$
- $B_{Ra}$  = Führungsrinnen-Außenbreite
- $n_{Mon}$  = Anzahl Montagesets (links/rechts)
- $n_{Ri}$  = Anzahl Führungsrinnen-Sets (links/rechts)
- !  $H_{Ri} \geq 2 \cdot h_a$
- !  $B_{Ri} \geq B_a + 4$
- = Führungsrinnen-Set    ● = Gleitschiene
- = Montageset "Basic"    ● = C-Profil

**Montageset "Basic" mit C-Profil für E-Ketten®**

Klemmschuh optional **innen** oder **außen** montierbar  
 B15.038.038.0 ▶ Bestell-Beispiel

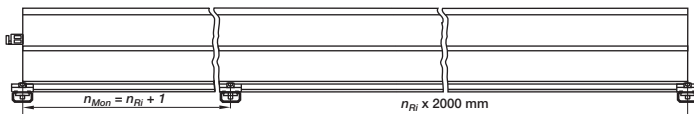
$B_{Ri}$ [mm]	Art. Nr.	
	innen montiert	außen montiert
.015	30	960.30.125
.025	40	960.30.150
.038	53	960.30.150
.050	65	960.30.125
.050	65	960.30.175
.5	80	960.30.125
.5	80	960.30.175
.6	98	960.30.150
.6	98	960.30.200
.7	117	960.30.175
.7	117	960.30.225



- **Stückliste Führungsrinnenset "Basic":** ① Rinnenseitenteil, Aluminium, 2 m
- ② Gleitschiene, Kunststoff, 2 m ③ Kunststoff Gleitleisten, seitlich, 2 m (ohne Gleitleisten auf Anfrage)
- **Stückliste Montageset "Basic":** ④ Klemmschuh, Alu ⑤ C-Profil, Stahl verzinkt, Länge ▶ Tabelle ⑥ Innensechskant M6 x 16 ⑦ Gleitmutter M6 ⑧ Verbinder "Basic", Kunststoff

**Bestellbeispiel: für 30 m Verfahrweg, Einspeisung mittig, Serie B15.038.038.0 mit  $B_{Ri} = 53$**

- Führungsrinnen-Set (bestehend aus 2 Rinnenseitenteilen incl. Gleitleisten) **ohne** Gleitschiene  
**Bestelltext: 16 m Führungsrinne ohne Gleitschiene (8 Sätze à 2 m) Art. Nr. 970.30.SL**
- Führungsrinnen-Set (bestehend aus 2 Rinnenseitenteilen incl. Gleitleisten) **mit** Gleitschiene  
**Bestelltext: 16 m Führungsrinne mit Gleitschiene (8 Sätze à 2 m) Art. Nr. 970.31.SL**
- Montageset "Basic" komplett (Menge: Führungsrinnen-Sets + 1)  
**Bestelltext: 17 Montagesets "Basic" Art. Nr. 960.30.150**
- Festpunktmodul  
**Bestelltext: 1 Set Art. Nr. 970.80**
- Optional:** Für eine zusätzliche Geräuschreduzierung mit dem **Dämpfungsprofil** ergänzen Sie bitte den Index A Beispiel: **Art. Nr. 970.30.SLA**



Prinzipzeichnung: Anzahl der zu montierenden Montagesets "Basic" = Anzahl der Rinnenstücke + 1



**Schnelle Hilfe beim Befestigen des E-Ketten®-Festpunktes**

Mit dem Festpunktmodul ist ein schnelles und einfaches Befestigen des KMA-Anschlüsselementes an der Super-Alu-Rinne ohne Bohren möglich. ● Schnelle Befestigung der E-Kette® durch Klemmen an der Alurinne ● Der Befestigungspunkt der E-Kette® kann schnell geändert werden ▶ Seite 9.16

Basic-Details und Heavy-Duty-Ausführung sowie weitere Führungsmöglichkeiten ▶ Kapitel 9

Tel. +49- (0) 22 03-96 49-800  
 Fax +49- (0) 22 03-96 49-222



▶ Kapitel 9



▶ Seite 5.47

5.75