

**W-Reihe
WPE 35N**

Weidmüller Interface GmbH & Co. KG
Klingenbergstraße 16
D-32758 Detmold
Germany
Fon: +49 5231 14-0
Fax: +49 5231 14-292083
www.weidmueller.com



Die Schutzleiterklemmen sind in 2 Bauformen, standard und kompakt (N), mit Bemessungsquerschnitten von 1,5 mm² bis 150 mm² erhältlich (z.B. 2,5 mm² - WPE 2.5 oder 4 mm² - WPE 4N).

Allgemeine Bestelldaten

| | |
|------------|---|
| Best.-Nr. | 1717740000 |
| Typ | WPE 35N |
| Ausführung | W-Reihe, Erdungsklemme, Bemessungsquerschnitt: 35 mm ² , Schraubanschluss, Direktmontage |
| GTIN (EAN) | 4008190351854 |
| VPE | 20 Stück |

**W-Reihe
WPE 35N**

Weidmüller Interface GmbH & Co. KG
 Klingenbergstraße 16
 D-32758 Detmold
 Germany
 Fon: +49 5231 14-0
 Fax: +49 5231 14-292083
 www.weidmueller.com

Technische Daten
Abmessungen und Gewichte

| | | | |
|--------------|---------|----------------------|-------|
| Länge | 66 mm | Breite | 16 mm |
| Höhe | 50,5 mm | Höhe niedrigstbauend | 51 mm |
| Nettogewicht | 76,84 g | | |

Temperaturen

| | | | |
|--------------------------------|--------|--------------------------------|--------|
| Betriebstemperatur | | Lagertemperatur | |
| Dauergebrauchstemperatur, min. | -50 °C | Dauergebrauchstemperatur, max. | 120 °C |

Bemessungsdaten

| | | | |
|--|--------------------|--------------------------------------|---------------|
| Bemessungsquerschnitt | 35 mm ² | Bemessungsspannung zur Nachbarklemme | 400 V |
| Bemessungsstoßspannung zur Nachbarklemme | 6 kV | Normen | IEC 60947-7-2 |
| Verschmutzungsgrad | 3 | | |

Klemmbare Leiter (Bemessungsanschluss)

| | | | |
|--|---------------------|--|---------------------|
| Anschlussart | Schraubanschluss | Abisolierlänge | 18 mm |
| Klingenmaß | 6,5 x 1,2 mm | Anschlussrichtung | seitlich |
| Anzahl Anschlüsse | 2 | Klemmbereich, Bemessungsanschluss, min. | 2,5 mm ² |
| Klemmbereich, Bemessungsanschluss, max. | 50 mm ² | Klemmschraube | M 6 |
| Anzugsdrehmoment, min. | 1,8 Nm | Anzugsdrehmoment, max. | 2,4 Nm |
| Lehrdorn nach 60 947-1 | B8 | Leiteranschlussquerschnitt, eindrätig min. Bemessungsanschluss | 2,5 mm ² |
| Leiteranschlussquerschnitt, eindrätig max. Bemessungsanschluss | 16 mm ² | Leiteranschlussquerschnitt, mehrdrätig, Bemessungsanschluss, min. | 2,5 mm ² |
| Leiteranschlussquerschnitt, mehrdrätig, Bemessungsanschluss, max. | 50 mm ² | Leiteranschlussquerschnitt, feindrätig, max. | 35 mm ² |
| Leiteranschlussquerschnitt, feindrätig, min. | 2,5 mm ² | Leiteranschlussquerschnitt, feindrätig mit AEH DIN 46228/1, Bemessungsanschluss, min. | 2,5 mm ² |
| Leiteranschlussquerschnitt, feindrätig mit AEH DIN 46228/1, Bemessungsanschluss, max. | 35 mm ² | Leiteranschlussquerschnitt, feindrätig AEH mit Kunststoffkragen DIN 46228/4, Bemessungsanschluss, min. | 2,5 mm ² |
| Leiteranschlussquerschnitt, feindrätig AEH mit Kunststoffkragen DIN 46228/4, Bemessungsanschluss, max. | 35 mm ² | Leiteranschlussquerschnitt AWG, min. | AWG 12 |
| Leiteranschlussquerschnitt AWG, max. | AWG 2 | | |

weitere technische Daten

| | | | |
|-------------------------------|----------|---------------|---------------|
| Anzahl gleicher Klemmen | 1 | Einbauhinweis | Direktmontage |
| Montageart | gerastet | Offene Seiten | geschlossen |
| explosionsgeprüfte Ausführung | Nein | | |

Systemkennwerte

| | | | |
|------------------------|----------|----------------------------------|------------------|
| Produktfamilie | W-Reihe | Anschlussart | Schraubanschluss |
| Anschlussrichtung | seitlich | Anzahl der Etagen | 1 |
| Anzahl Anschlüsse | 2 | Anzahl der Klemmstellen je Etage | 2 |
| Etagen intern gebrückt | Nein | Abschlussplatte erforderlich | Nein |

Datenblatt

**W-Reihe
WPE 35N**

Weidmüller Interface GmbH & Co. KG
 Klingenbergstraße 16
 D-32758 Detmold
 Germany
 Fon: +49 5231 14-0
 Fax: +49 5231 14-292083
 www.weidmueller.com

Technische Daten

Werkstoffdaten

| | | | |
|-------------------------------|-------|-------|------------|
| Werkstoff | Wemid | Farbe | gelb, grün |
| Brennbarkeitsklasse nach UL94 | V-0 | | |

Klassifikationen

| | | | |
|------------|-------------|------------|-------------|
| ETIM 2.0 | EC000901 | ETIM 3.0 | EC000901 |
| UNSPSC | 30-21-18-11 | eClass 4.1 | 27-14-03-05 |
| eClass 5.1 | 27-14-03-05 | eClass 6.0 | 27-14-03-05 |
| eClass 7.0 | 27-14-03-05 | | |

Produkthinweise

| | |
|---------------------|---|
| Hinweistext Zubehör | Schienenhalter zur schutzisol. Montage der Tragschiene "SH 2" Bestell. Nr. 0494920000 (VPE 10). |
|---------------------|---|

Zulassungen

Zulassungen

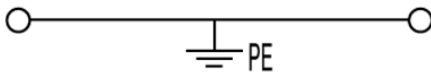


Datenblatt

W-Reihe
WPE 35N

Weidmüller Interface GmbH & Co. KG
Klingenbergstraße 16
D-32758 Detmold
Germany
Fon: +49 5231 14-0
Fax: +49 5231 14-292083
www.weidmueller.com

Zeichnungen



**W-Reihe
WPE 35N**

Weidmüller Interface GmbH & Co. KG
Klingenbergstraße 16
D-32758 Detmold
Germany
Fon: +49 5231 14-0
Fax: +49 5231 14-292083
www.weidmueller.com

Zubehör

Neutral



WS-Markierer sind optimal auf Leitungsverbinder der W-Reihe abgestimmt. Dank ihrer Systemkompatibilität lassen sich WS-Schilder auch auf der I-Reihe sowie der Z-Reihe einsetzen. Die großen Beschriftungsflächen erlauben neben langen Beschriftungsketten auch eine mehrzeilige Aufteilung.

WS-Markierer eignen sich besonders für eine Beschriftung mit langen, individuell erstellten Zeichenfolgen. Durch das bewährte MultiCard-Format ist eine Beschriftung mit **Laser, PrintJet, Plotter** oder **MC-Mobilo** möglich.

- In Streifen oder einzeln montierbar
- Markierer im bewährten MultiCard-Format

Allgemeine Bestelldaten

| Best.-Nr. | Typ | Ausführung | GTIN (EAN) | VPE |
|----------------------------|--------------------|---|---------------|-----------|
| 1609920000 | WS 12/6.5 MC NE WS | Klemmenmarkierer, MultiCard, 12 x 6.5 mm, Polyamid, Farbe: weiß | 4008190203511 | 540 Stück |

Schraubendreher



Immer der richtige Dreh:

Weidmüller Schraubendreher-Werkzeuge sind das Ergebnis einer konsequenten Griffkonzeption, das sowohl die menschliche Hand als auch unterschiedliche Arbeitsanforderungen berücksichtigt.

Für jede Schraube die passende Klinge - in vier Griffgrößen

Die Vorteile liegen auf der Hand:

- Anwenderfreundlich: ergonomische Griffgestaltung für ermüdungsfreies Arbeiten
- Anschlussoptimiert: die passende Klinge und die richtige Griffgröße für ein optimales Drehmoment
- Prozesssicher: eine noch einfachere Bedienung für eine noch schnellere Verdrahtung

Das Resultat: Rationelles und fachgerechtes Arbeiten.

Allgemeine Bestelldaten

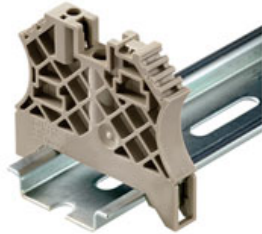
| Best.-Nr. | Typ | Ausführung | GTIN (EAN) | VPE |
|----------------------------|-----------------|---|---------------|---------|
| 9009010000 | SDS 1.2X6.5X150 | Schraubendreher, Klingenbreite (B): 6.5 mm, Klingenlänge: 150 mm, Klingenstärke (A): 1.2 mm | 4032248266869 | 1 Stück |

**W-Reihe
WPE 35N**

Weidmüller Interface GmbH & Co. KG
 Klingenbergstraße 16
 D-32758 Detmold
 Germany
 Fon: +49 5231 14-0
 Fax: +49 5231 14-292083
 www.weidmueller.com

Zubehör

Für Tragschiene TS 35



Um einen dauerhaft sicheren Sitz auf der Tragschiene zu gewährleisten und ein Verrutschen zu verhindern hat Weidmüller Endwinkel im Programm. Es sind Ausführungen mit Schraube und schraubenlose Ausführungen erhältlich. Auf den Endwinkeln bestehen Markierungsmöglichkeiten, ebenfalls für Gruppenmarkierer und die Möglichkeit der Aufnahme für Prüfstecker.

Allgemeine Bestelldaten

| Best.-Nr. | Typ | Ausführung | GTIN (EAN) | VPE |
|---------------------------|----------|--------------------|---------------|-----------|
| 106120000 | WEW 35/2 | Zubehör, Endwinkel | 4008190030230 | 100 Stück |

Neutral



Der **dekafix (DEK)** Markierer ist der universelle Markierer für alle Leitungs- und Steckverbinder sowie Elektronikbaugruppen. Das System eignet sich insbesondere für kurze Zahlenfolgen und umfasst eine große Auswahl an einsatzfertigen Drucken. Die Streifenmontage lässt ein schnelles Aufrasten in einem Arbeitsgang zu. Der Druck ist gut lesbar, kontrastreich und in 5 Breiten erhältlich.

- Große Auswahl an einsatzfertigen Markierern
- Streifenmontage für schnelles Aufrasten
- Verbindermarkierer passend für alle Weidmüller Leitungsverbinder
- Werden als neutrale Karte, MultiCard oder als Standarddruck in Karten angeboten

Allgemeine Bestelldaten

| Best.-Nr. | Typ | Ausführung | GTIN (EAN) | VPE |
|----------------------------|---------------------|--|---------------|-------------|
| 1609801044 | DEK 5/5 MC-10 NE WS | Klemmenmarkierer, MultiCard, 5 x 5 mm, Polyamid, Farbe: weiß | 4008190397111 | 1.000 Stück |